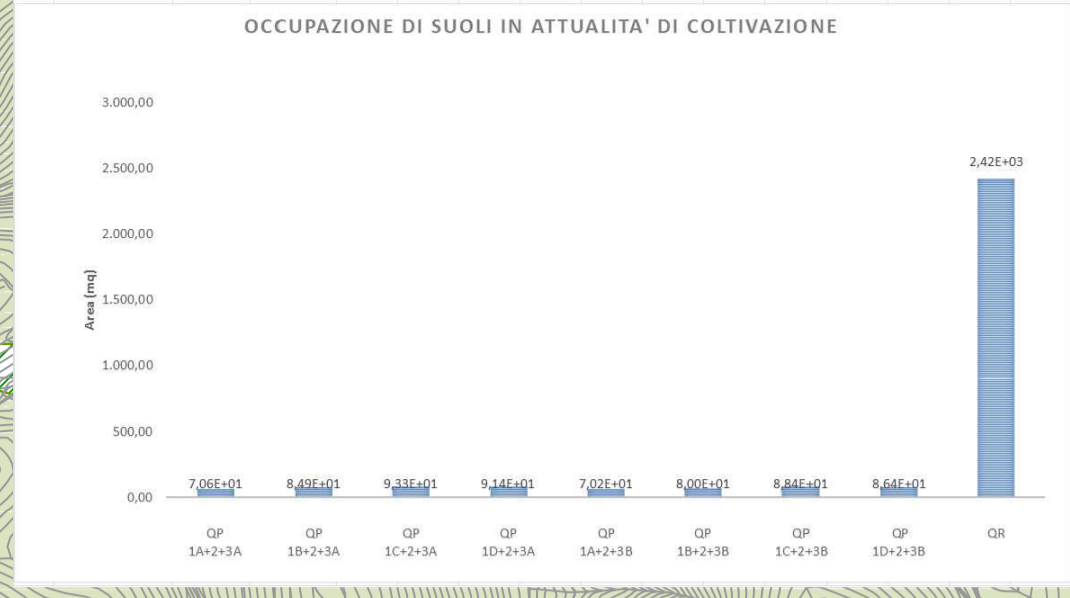
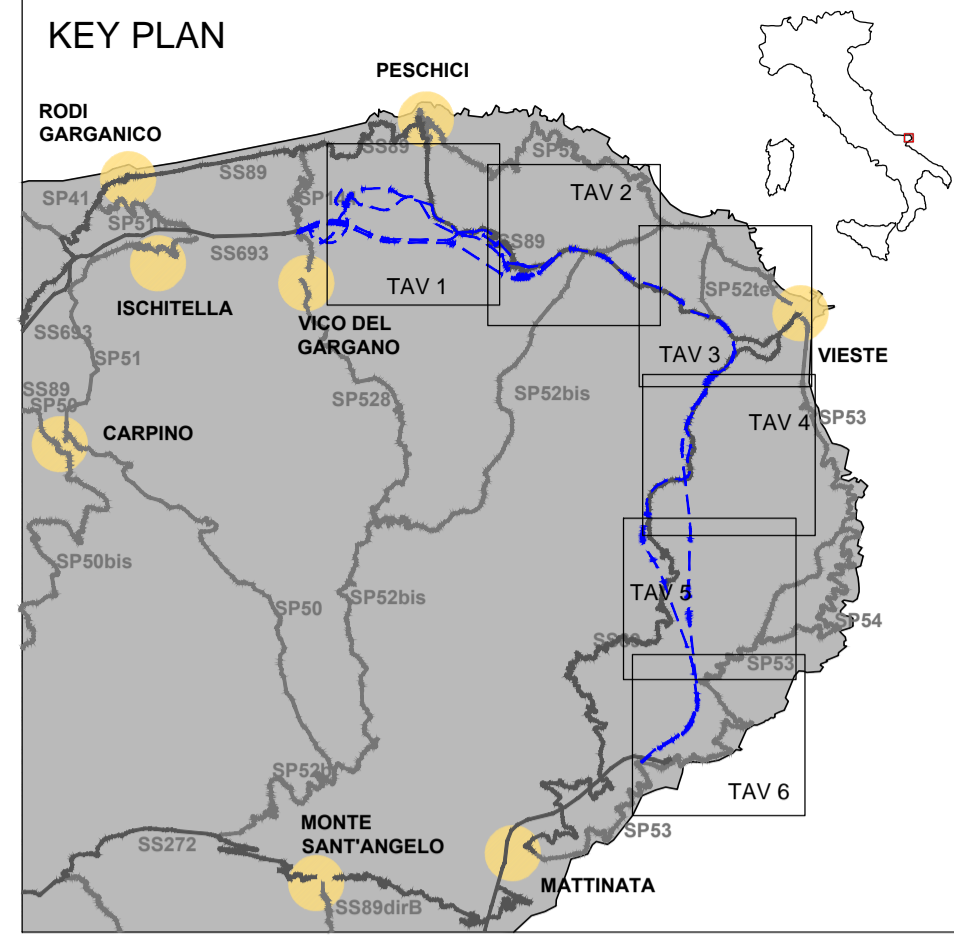
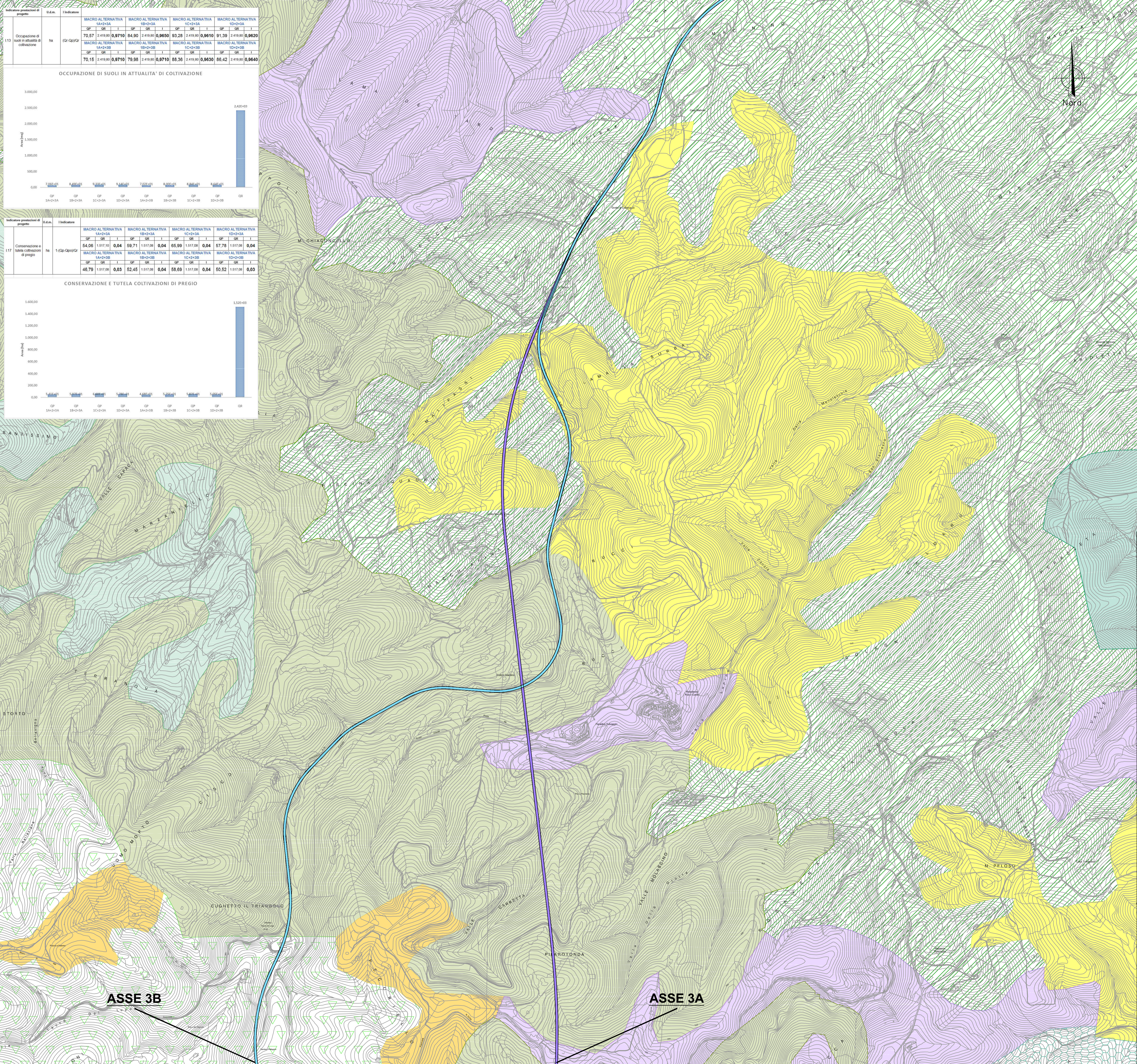
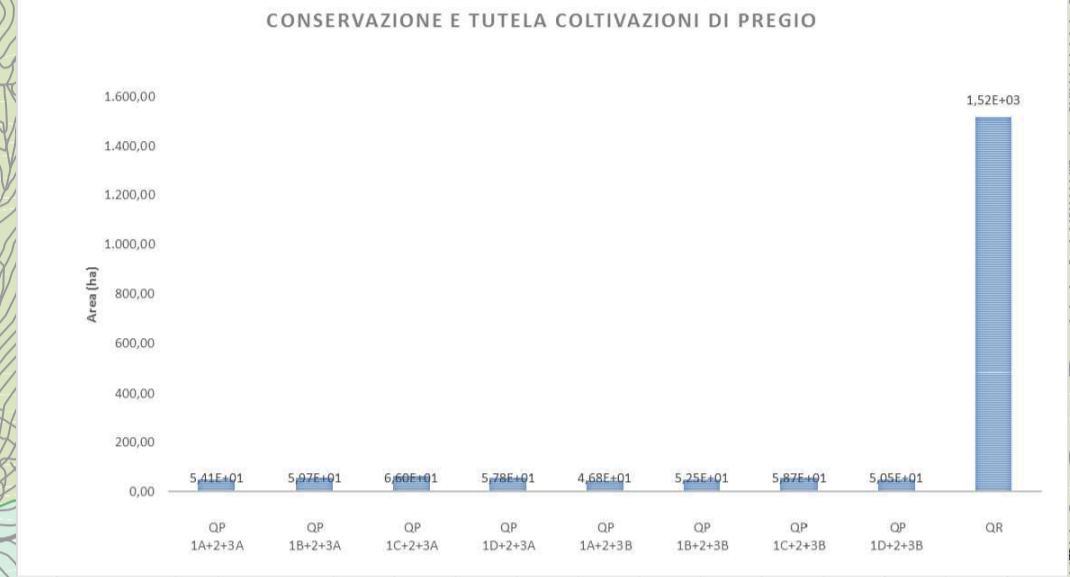


Indicatore prestazioni di progetto	U.d.M.	Indicatore	MACRO ALTERNATIVA 1A(2+3A)	MACRO ALTERNATIVA 1B(2+3A)	MACRO ALTERNATIVA 1C(2+3A)	MACRO ALTERNATIVA 1D(2+3A)							
Occupazione di suoli in ambito di coltivazione	ha	IC(0+0)2	70,57	0,9710	84,00	2,419,80	0,9650	93,28	2,419,80	0,9610	91,39	2,419,80	0,9620
			70,15	2,419,80	0,9710	79,98	2,419,80	0,9710	88,36	2,419,80	0,9630	86,42	2,419,80



Indicatore prestazioni di progetto	U.d.M.	Indicatore	MACRO ALTERNATIVA 1A(2+3A)	MACRO ALTERNATIVA 1B(2+3A)	MACRO ALTERNATIVA 1C(2+3B)	MACRO ALTERNATIVA 1D(2+3B)								
Conservazione e tutela coltivazioni di pregio	ha	1(0+0)0(0)	54,06	1,917,00	0,04	59,71	1,917,00	0,04	65,99	1,917,00	0,04	67,78	1,917,00	0,04
			48,79	1,917,00	0,03	52,45	1,917,00	0,04	58,89	1,917,00	0,04	60,52	1,917,00	0,03



**LEGENDA**

- ASSE 1A
- ASSE 1B
- ASSE 1C
- ASSE 1D
- ASSE 2
- ASSE 3A
- ASSE 3B

**CLC 4 liv. USO DEL SUOLO ANTROPICO**

- 1.1.1 Zone residenziali a tessuto continuo
- 1.1.2 Zone residenziali a tessuto discontinuo e rado

**USO DEL SUOLO AGRICOLO**

- 2.1.1.1 Colture intensive
- 2.2.1 Vigneti
- 2.2.3 Oliveti
- 2.4.1 Colture temporanee associate a colture permanenti
- 2.4.2 Sistemi colturali e particellari complessi
- 2.4.4 Aree Agroforestali

**USO DEL SUOLO NATURALE**

- 3.1.1.1 Boschi a prevalenza di leccio e/o sughera
- 3.1.1.2 Boschi a prevalenza di querce caducifoglie (cerro e/o roverella e/o farnetto e/o rovere e/o farnia)
- 3.1.1.3 Boschi misti a prevalenza di latifoglie mesofile e mesotermofite (acero-frassino, carpino nero-ornello)
- 3.1.1.5 Boschi a prevalenza di faggio
- 3.1.2.1 Boschi a prevalenza di pini mediterranei (pino domestico, pino marittimo) e cipressete
- 3.1.3.1.1 Boschi misti di conifere e latifoglie a prevalenza di leccio e/o sughera
- 3.1.3.2.1 Boschi misti di conifere e latifoglie a prevalenza di pini mediterranei
- 3.2.1.1 Praterie continue
- 3.2.1.2 Praterie discontinue
- 3.2.3.2 Macchia bassa e garighe
- 3.2.4 Aree a vegetazione boschiva ed arbustiva in evoluzione
- 3.3.3 Aree con vegetazione rada
- 5.2.3 Mari e oceani

**Sanas**  
GRUPPO FS ITALIANI

Direzione Progettazione e Realizzazione Lavori

**S.S. 693 - SSV del Gargano**  
**S.S. 89 Garganica**  
**Collegamento Vico del Gargano - Mattinata**

DOCUMENTO DI FATTIBILITA' DELLE ALTERNATIVE PROGETTUALI COD. BA28

PROGETTAZIONE: ATI SINTAGMA - SIPAL - TECNIC - GDG - ICARIA - AMBIENTE

<p><b>IL RESPONSABILE DELL'INTEGRAZIONE DELLE PRESTAZIONI SPECIALISTICHE:</b> Dott. Ing. Nando Granieri Ordine degli Ingegneri della Prov. di Perugia n° A351</p>	<p><b>IL GRUPPO DI PROGETTAZIONE:</b> MANDATARIA: <b>Sintagma</b> Dott. Ing. N. Granieri Dott. Ing. V. Truffini Dott. Ing. F. Berri Nulli Dott. Arch. A. Braccini Dott. Ing. E. Barolacci Dott. Ing. L. Spaccini Dott. Geol. G. Cerquiglini Dott. Ing. M. Abram Dott. Arch. C. Presicchi Dott. Agr. F. Berri Nulli</p>	<p><b>MANDANTI:</b> Dott. Ing. A. Turso Dott. Ing. J. Turaglio Dott. Ing. F. Stoppa Dott. Ing. R. Pecoraro <b>ICARIA</b> Dott. Ing. V. Rotisciani Dott. Ing. F. Macchioni Dott. Ing. G. Verri S. Dott. Ing. V. Piunno <b>ambiente</b> Dott. Ing. A. Lucioni Dott. Ing. F. Tamburini Dott. Ing. V. Cardini Dott. Ing. S. Bugliani</p>
<p><b>IL PROGETTISTA:</b> Dott. Ing. Sacca Canale Ordine degli Ingegneri della Prov. di Roma n° 7834</p>	<p><b>IL GEOLOGO:</b> Dott. Geol. Giorgio Cerquiglini Ordine dei Geologi della Regione Umbria n°108</p>	<p><b>IL COORDINATORE PER LA SICUREZZA IN FASE DI PROGETTAZIONE:</b> Dott. Ing. Marco Abram Ordine degli Ingegneri della Prov. di Perugia n° A2808</p>
<p><b>IL RESPONSABILE DI PROGETTO</b> Dott. Ing. Alberto Sanichiro</p>	<p><b>IL R.U.P.</b> Dott. Ing. Rocco Lapenta</p>	<p><b>PROTOCOLLO</b> DATA</p>

USO DEL SUOLO			
Carta dell'uso del suolo - Tav. 4 di 6			
CODICE PROGETTO	NOME FILE	REVISIONE	SCALA:
PROGETTO <b>DPBA28</b>	ELAB. <b>T00IT05AMBCT04</b>	<b>A</b>	1:10.000
LEV. PROG. ANNO <b>F 21</b>	OTTOBRE 2021	BOSI	SAWA
GRANIERI	GRANIERI	GRANIERI	GRANIERI
REV.	DESCRIZIONE	DATA	REDAITTO