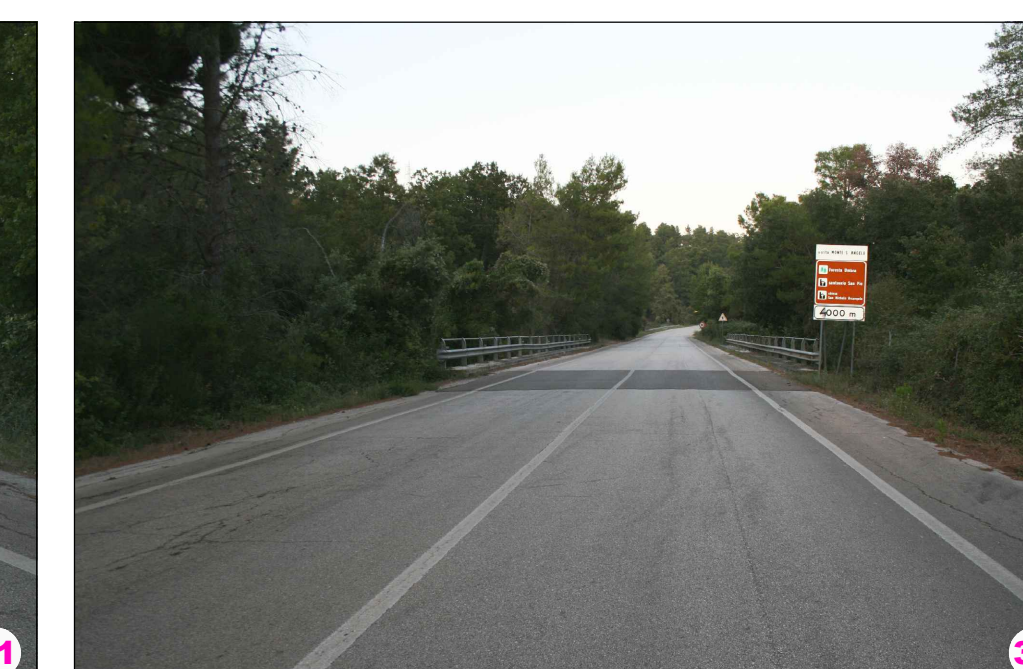
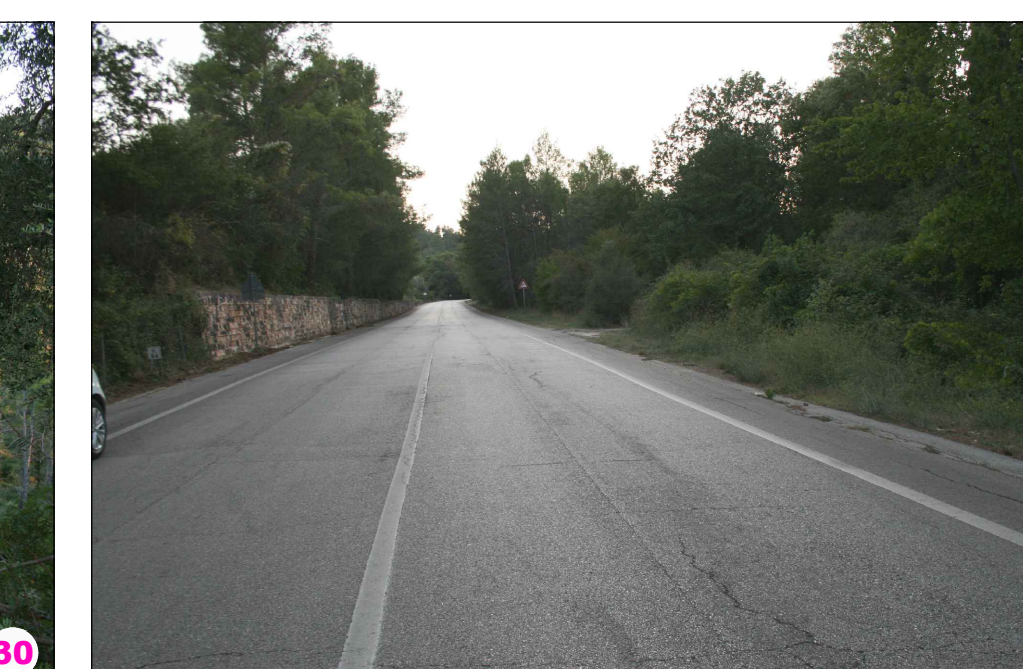
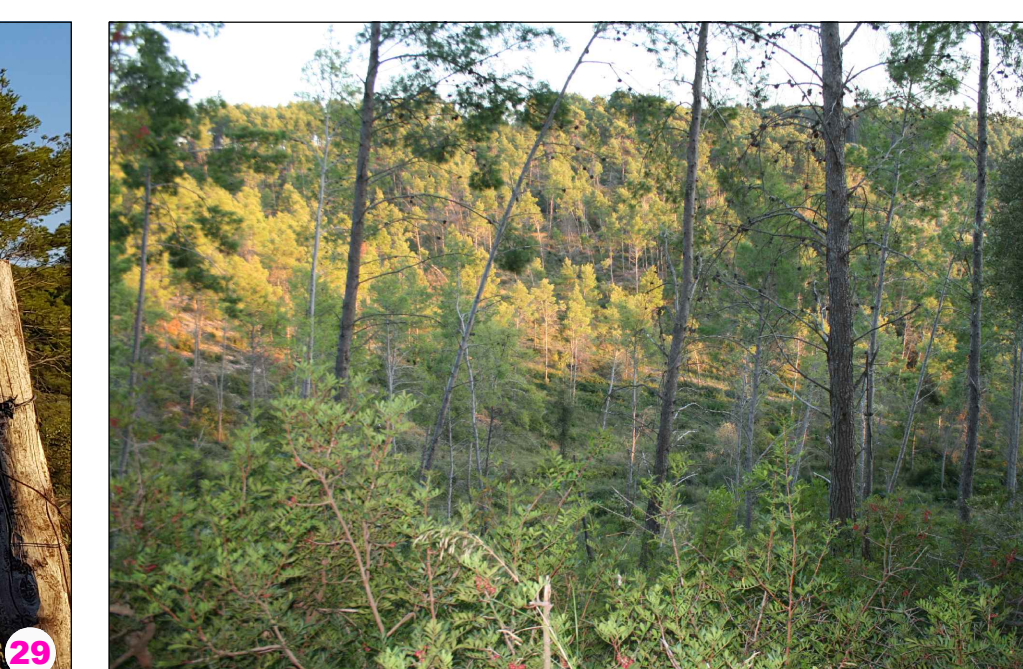
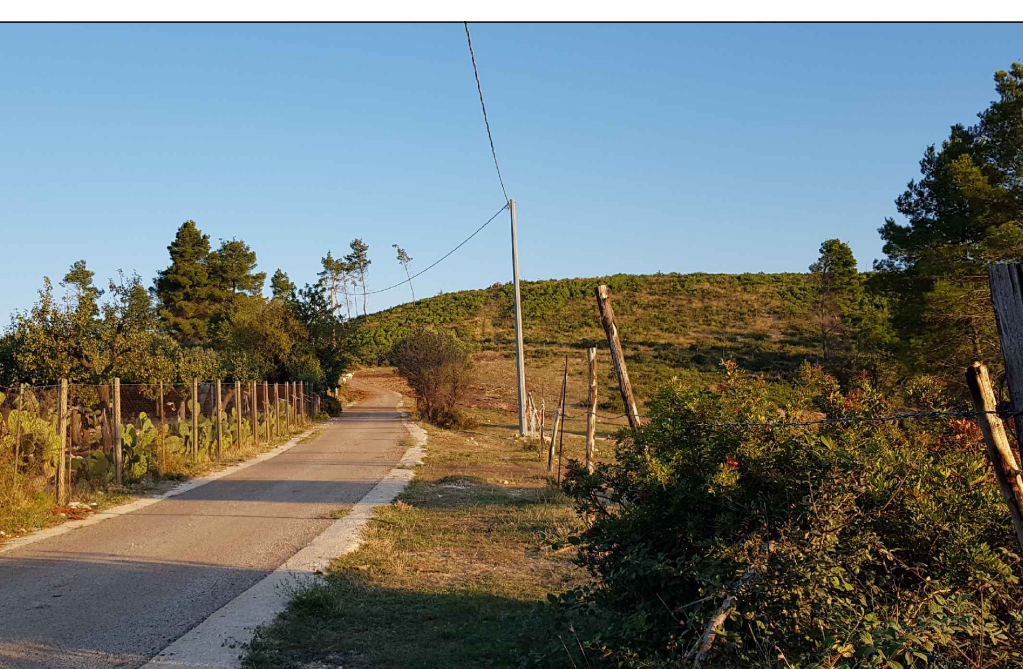
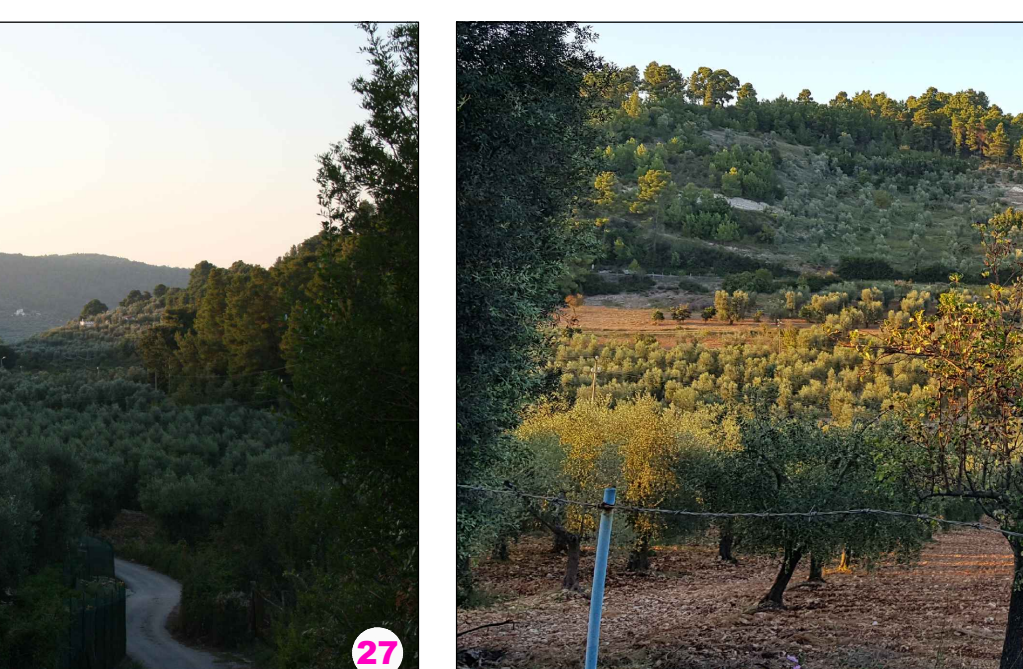
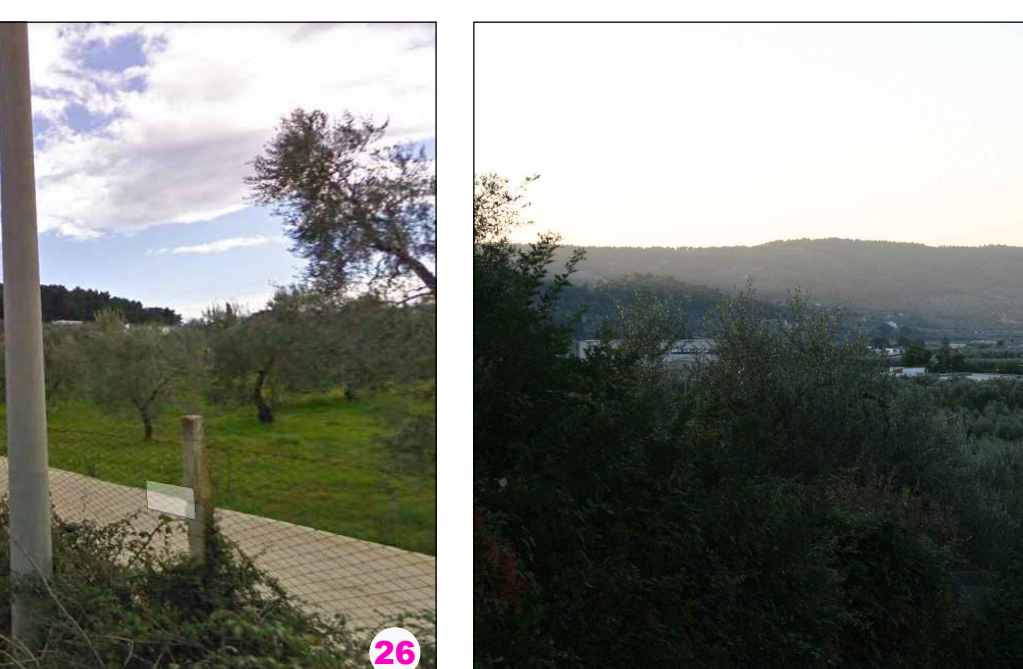
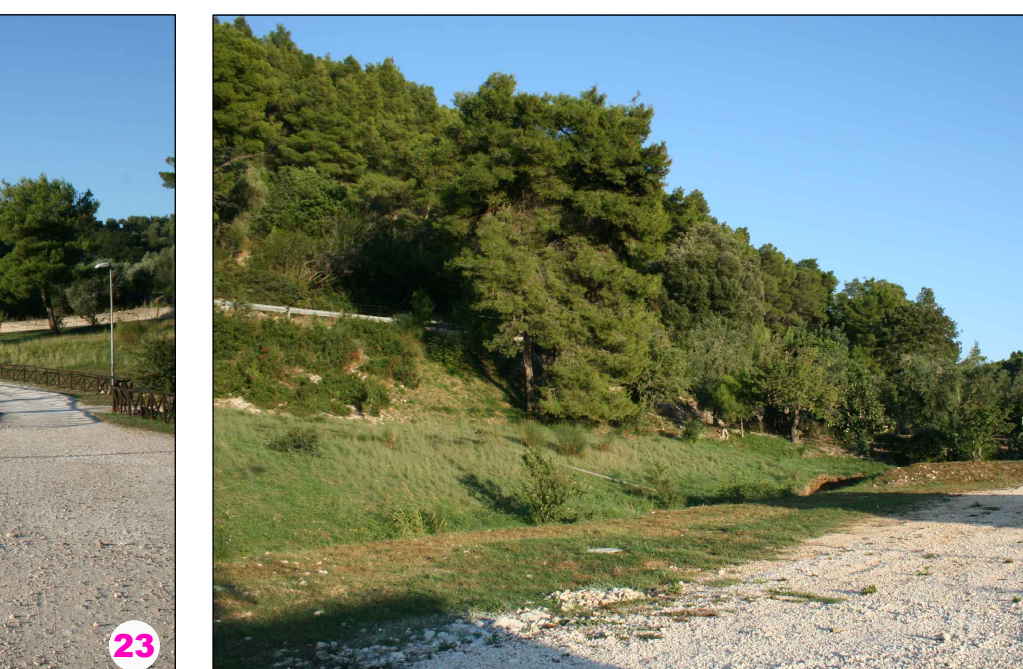
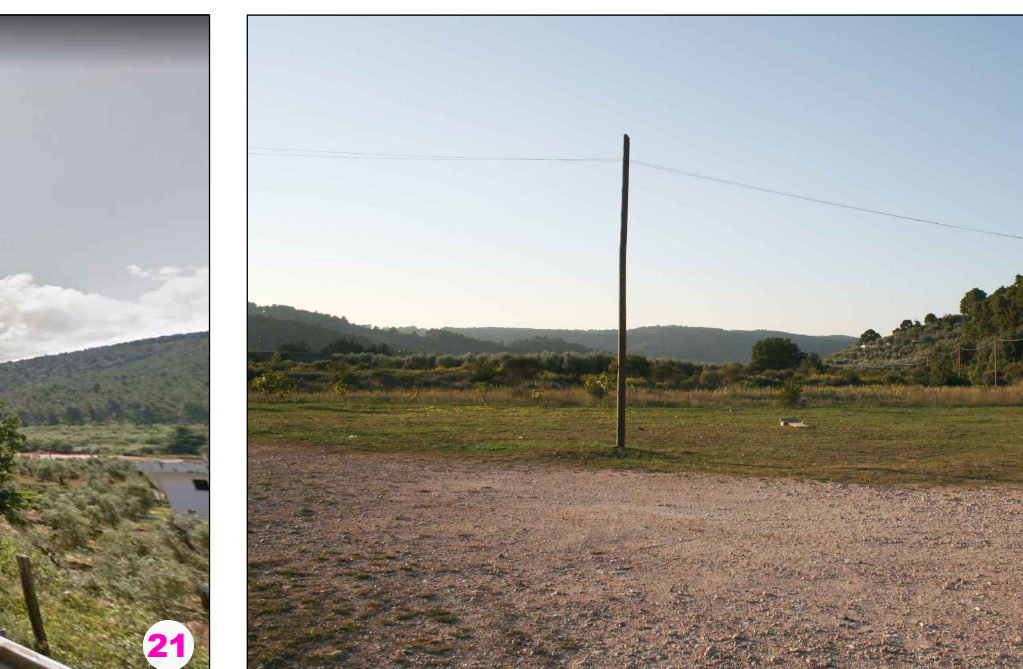
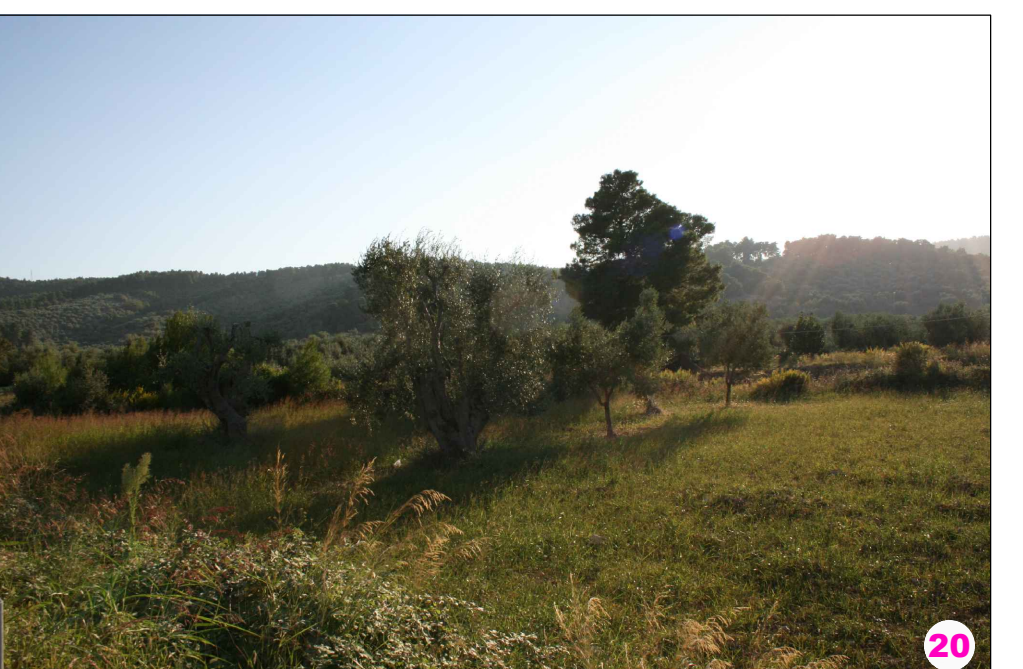
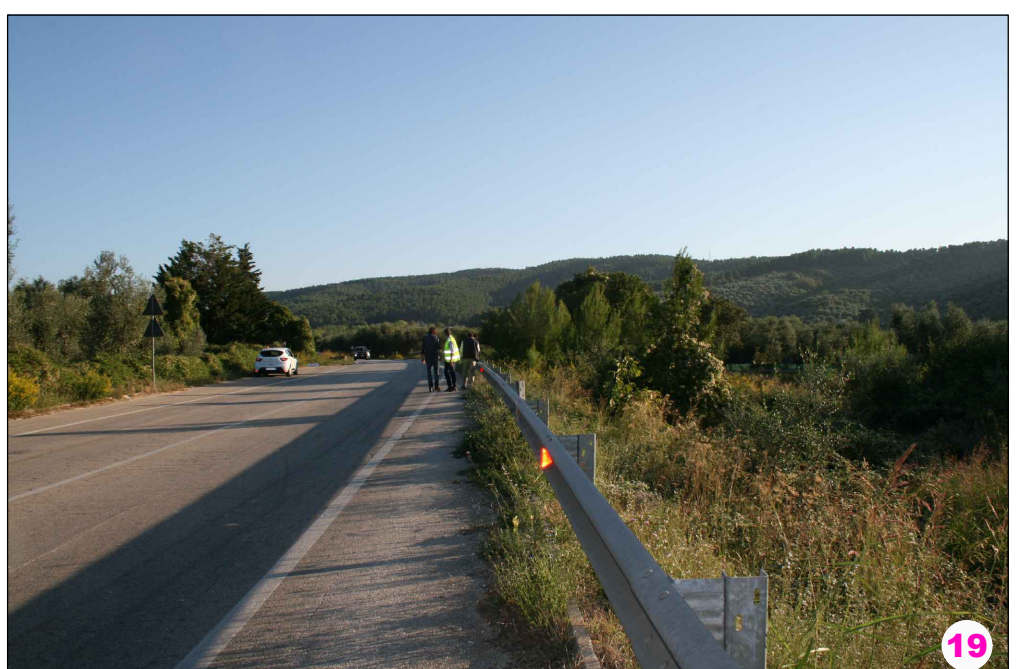


LEGENDA

TRATTO IN VARIANTE	TRATTO IN SECCO
ASSE 1A	ASSE 1A
ASSE 1B	ASSE 1B
ASSE 1C	ASSE 1C
ASSE 1D	ASSE 1D
ASSE 2A	ASSE 2A
ASSE 2B	ASSE 2B



Sanas
GRUPPO FS ITALIANE

Direzione Progettazione e Realizzazione Lavori

**S.S. 693 - SSV del Gargano
S.S. 89 Garganica
Collegamento Vico del Gargano - Mattinata**

DOCUMENTO DI FATTIBILITA' DELLE ALTERNATIVE PROGETTUALI COD. BA28

PROGETTAZIONE: ATI SINTAGMA - SIPAL - TECNIC - GDG - ICARIA - AMBIENTE

IL RESPONSABILE DELL'INTEGRAZIONE DELLE PRESTAZIONI SPECIALISTICHE:
Dir. Ing. Nello Grieco

IL GRUPPO DI PROGETTAZIONE:
MANDATARIO: MANDANTI:

IL PROGETTISTA:
Dir. Ing. Elena Bartolucci
Dir. Ing. A. Turchia
Dir. Ing. S. Tommaso
Dir. Ing. S. Tommaso
Dir. Ing. S. Tommaso

IL GEOLOGO:
Dir. Ing. S. Tommaso
Dir. Ing. S. Tommaso
Dir. Ing. S. Tommaso

IL COORDINATORE PER LA SICUREZZA IN FASE DI PROGETTAZIONE:
Dir. Ing. Marco Abramo
Dir. Ing. S. Tommaso
Dir. Ing. S. Tommaso

IL RESPONSABILE DEL PROGETTO:
Dir. Ing. Roberto Santeramo

IL R.U.P.:
Dir. Ing. Roberto Santeramo

PROTOCOLLO DATA

**INQUADRAMENTO TERRITORIALE
PAESAGGIO
Documentazione fotografica 1/3**

CODICE PROGETTO: DPBA28 UN. PROG. ANNO: F 211 CODICE ELAB.: T001T06AMBC101 SEZIONE: A SCALA: 1:10000

REV.	DESCRIZIONE	DATA	REDAITTO	VERIFICATO	APPROVATO
A	EMISSIONE				