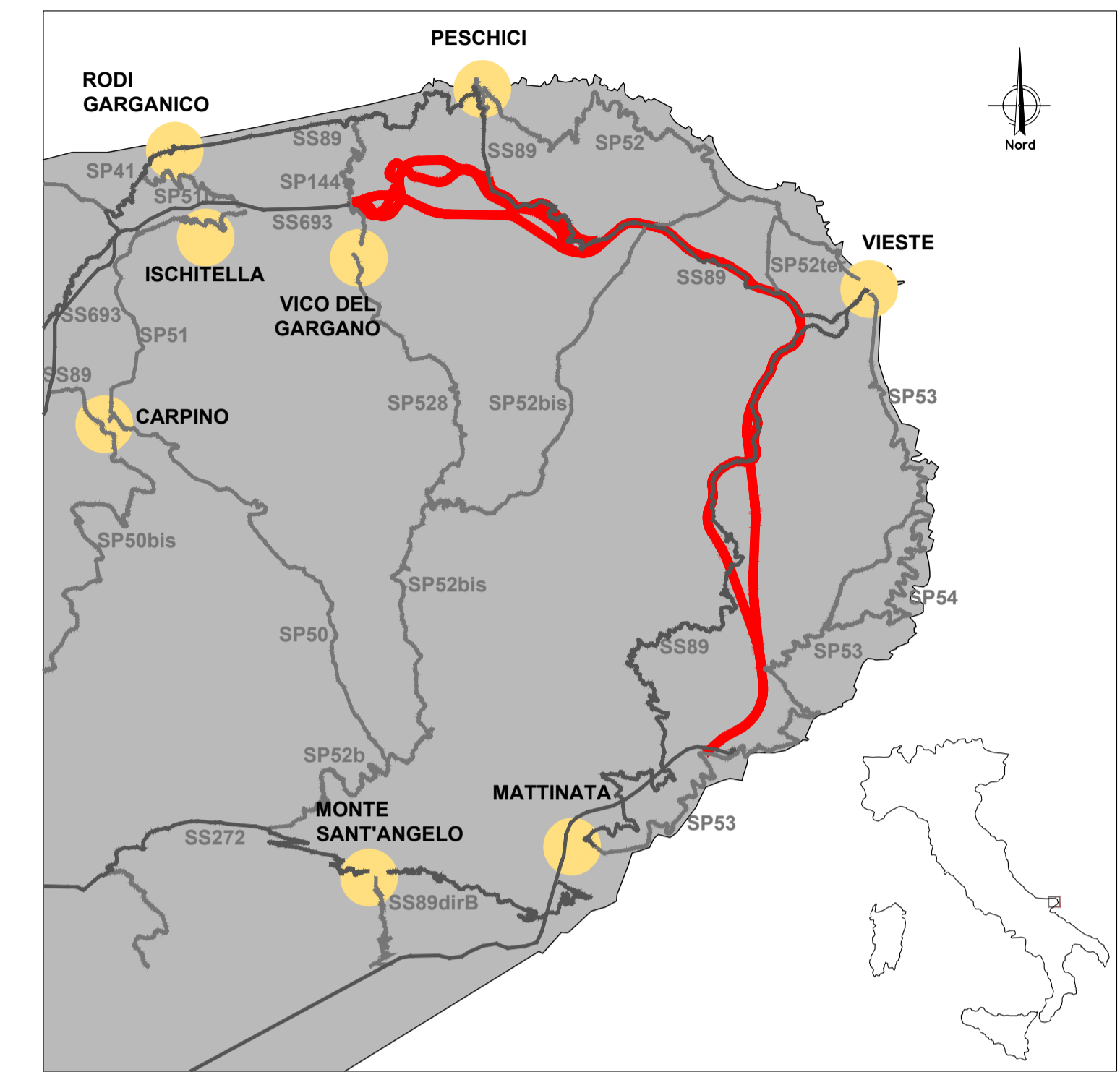
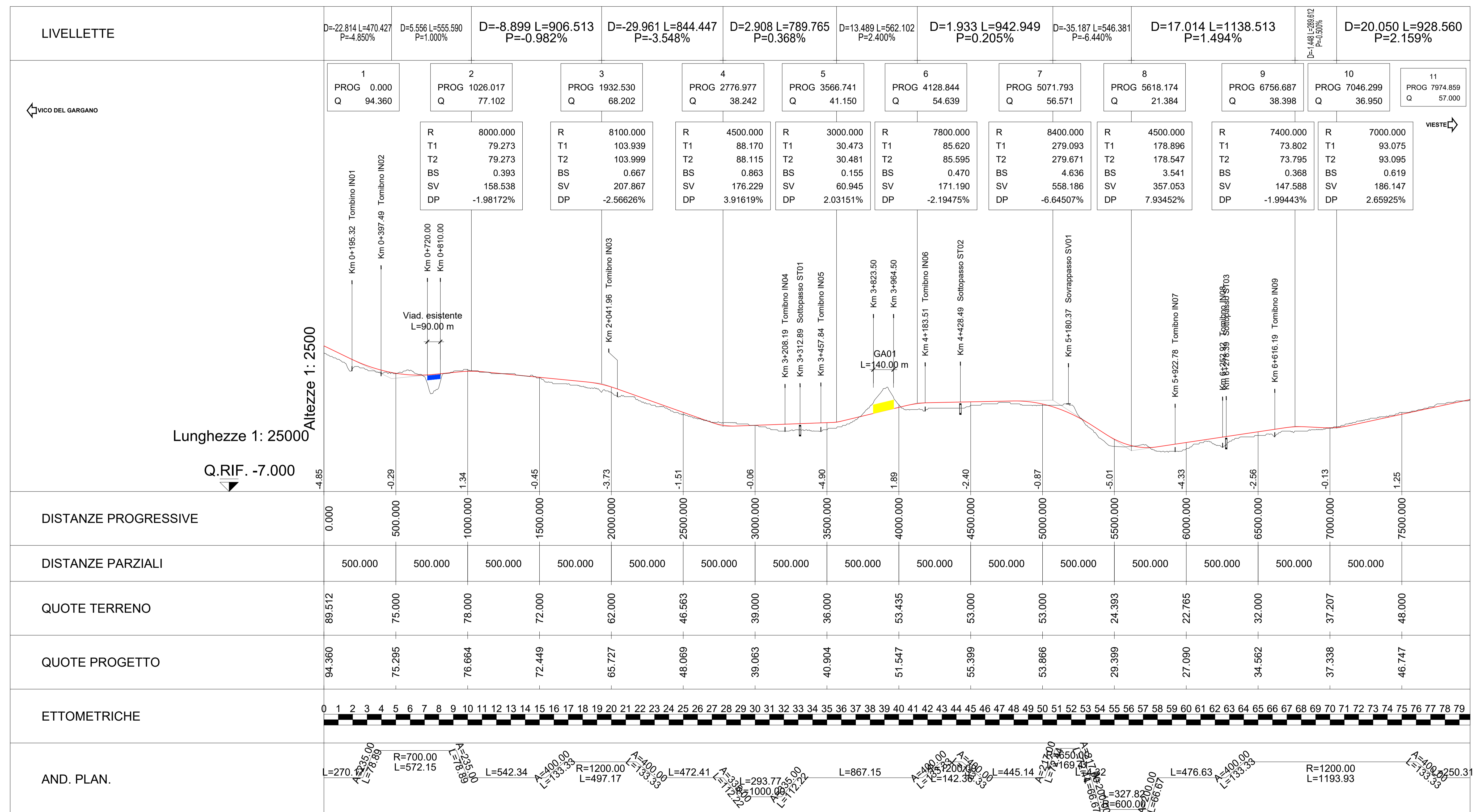


PROFILO ASSE 2
Scala 1:25000/2500



Sanas
GRUPPO FS ITALIANE

Direzione Progettazione e Realizzazione Lavori

S.S. 693 - SSV del Gargano
S.S. 89 Garganica
Collegamento Vico del Gargano - Mattinata

DOCUMENTO DI FATTIBILITA' DELLE ALTERNATIVE PROGETTUALI COD. BA28

PROGETTAZIONE: ATI SINTAGMA - SIPAL - TECNIC - GDG - ICARIA - AMBIENTE

IL RESPONSABILE DELL'INTEGRAZIONE DELLE PRESTAZIONI SPECIALISTICHE:
Dott. Ing. Nando Granieri
Ordine degli Ingegneri della Prov. di Perugia n° A351

IL GRUPPO DI PROGETTAZIONE:
MANDATARIA: Sintagma
MANDANTI: SINTAGMA, TECNIC, ICARIA, AMBIENTE

IL PROGETTISTA:
Dott. Ing. Elena Bartolucci
Ordine degli Ingegneri della Prov. di Perugia n° A3217

IL GEOLOGO:
Dott. Geol. Giorgio Cerquigini
Ordine dei Geologi della Regione Umbria n°108

IL COORDINATORE PER LA SICUREZZA IN FASE DI PROGETTAZIONE:
Dott. Ing. Marco Abram
Ordine degli Ingegneri della Prov. di Perugia n° A3208

IL RESPONSABILE DI PROGETTO
Dott. Ing. Alberto Sanhino

IL R.U.P.
Dott. Ing. Rocco Lapenta

ALTERNATIVE PROGETTUALI

Raffronto profili di progetto tav 2/3

CODICE PROGETTO	NOME FILE	REVISIONE	SCALA:
DPBA28		A	1:25000/2500
PROGETTO	LIV. PROG. ANNO	CODICE ELAB.	
DPBA28	F 21	T00PS00STD FP02	
A	EMISSIONE	OTTBRE 2021	PROSELI
REV.	DESCRIZIONE	DATA	REDDITO
			VERIFICATO
			APPROVATO