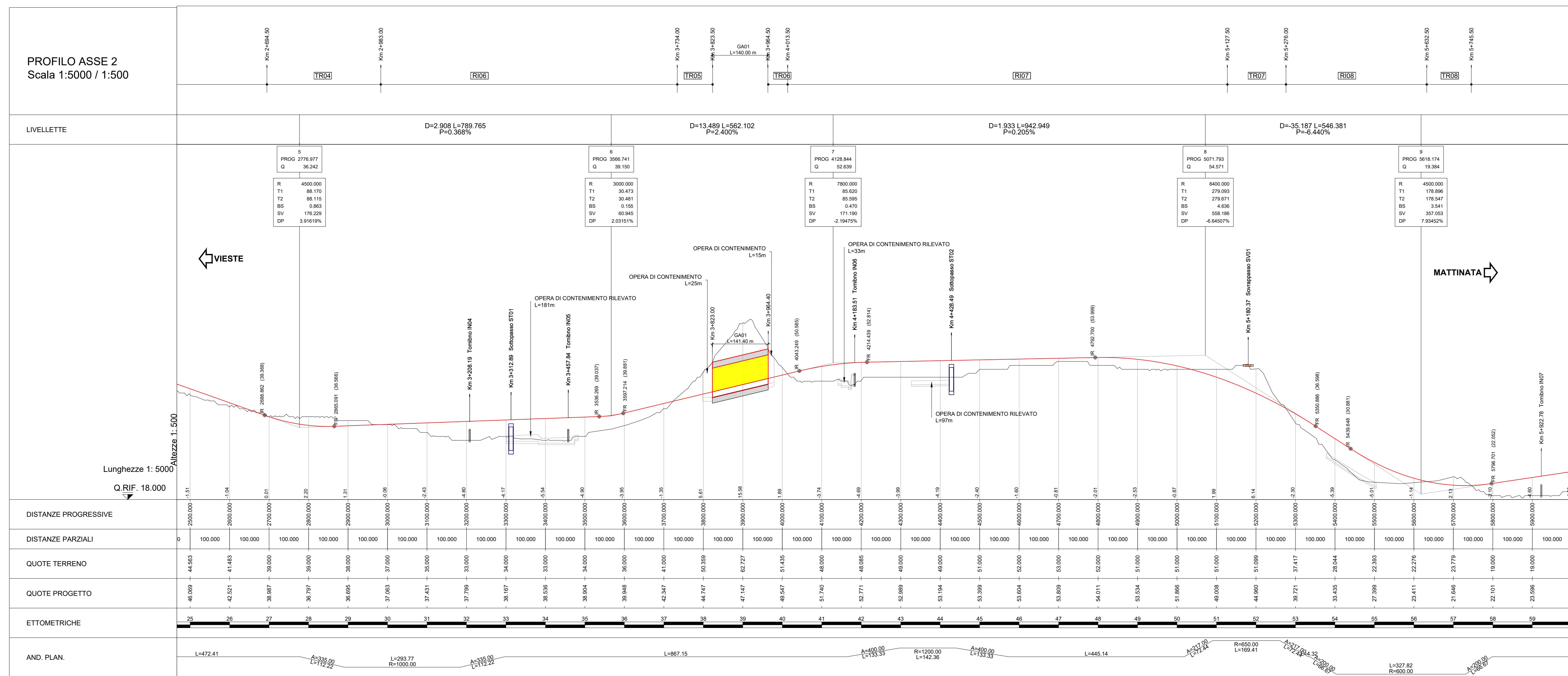
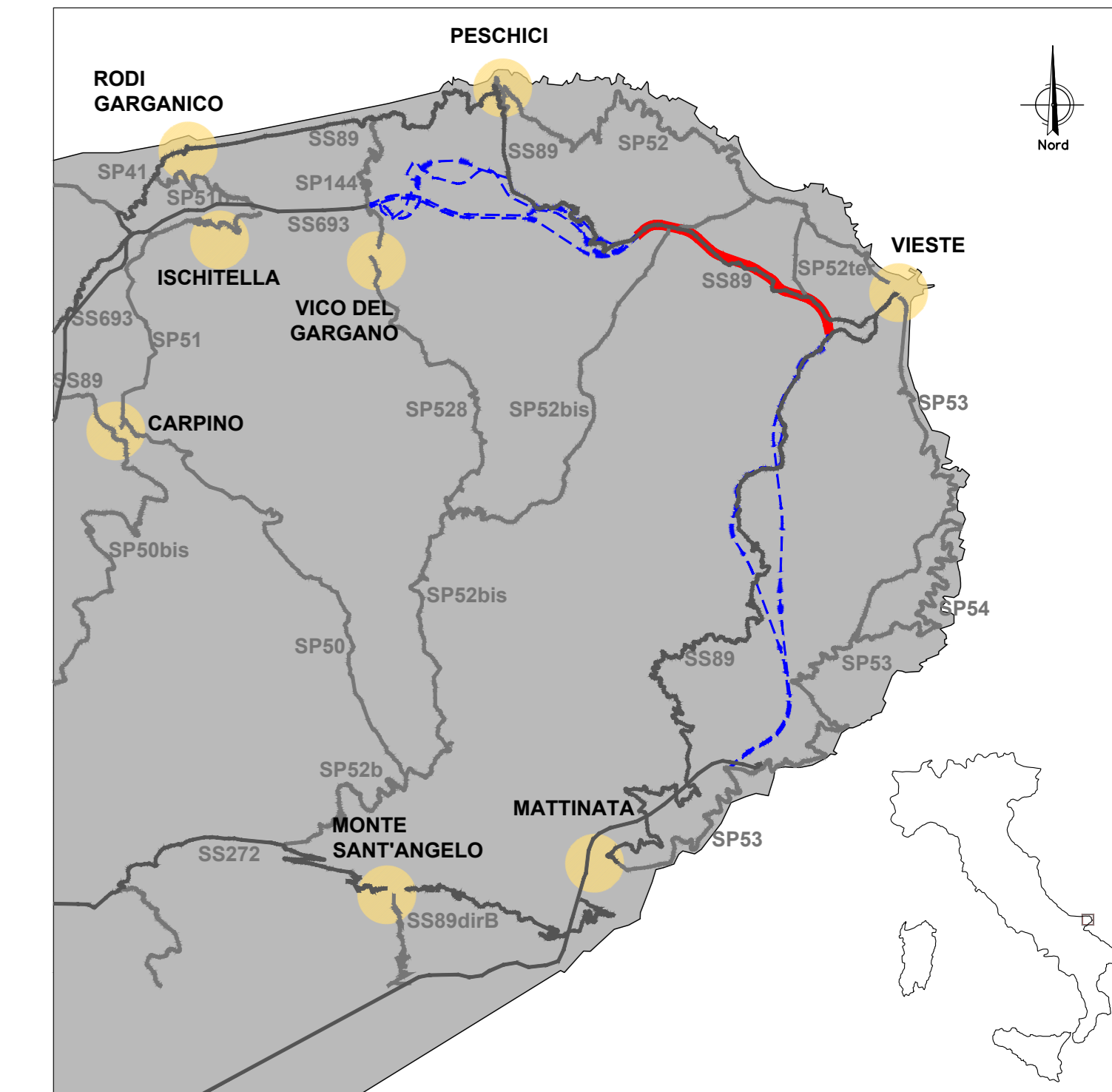


ASSE 1002	TOTALI ml
GALLERIE	2655.00 m
TRINCEE	793.48 m
VIADOTTI	0.00 m
RILEVATI	1369.76 m

LEGENDA

- ASSE DI PROGETTO LOTTO "102"
- VIABILITA' ESISTENTE DA DISMETTERE
- VIABILITA' ESISTENTE
- VIABILITA' DI RICUCULTURA
- CORSI D'ACQUA



**Sanas**  
GRUPPO FS ITALIANE  
Direzione Progettazione e Realizzazione Lavori

**S.S. 693 - SSV del Gargano**  
**S.S. 89 Garganica**  
Collegamento Vico del Gargano - Mattinata

DOCUMENTO DI FATTIBILITA' DELLE ALTERNATIVE PROGETTUALI COD. BA28

PROGETTAZIONE: ATI SINTAGMA - SIPAL - TECNIC - GDG - ICARIA - AMBIENTE

IL RESPONSABILE DELL'INTEGRAZIONE DELLE PRESTAZIONI SPECIALISTICHE:  
Dot. Ing. Nando Graneli  
Ordine degli Ingegneri della Prov. di Perugia n° A351

IL GRUPPO DI PROGETTAZIONE:  
Mandatario: SINTAGMA  
Mandatari: TECNIC, ICARIA, AMBIENTE, SINTAGMA, SIPAL, GDG, ICARIA, AMBIENTE

IL RESPONSABILE DI PROGETTO:  
Dot. Ing. Rocco Lapenta

ALTERNATIVE PROGETTUALI  
Plano profilo di progetto varianti locali asse 2

CODICE PROGETTO: DPBA28 F 21  
NOME FILE: T00P000STDPF09  
REVISIONE: A  
SCALA: 1:5000/500

A EMISSIONE OTTOBRE 2021 PACIBELLI BARTOLOCCI GRANER  
REV. DESCRIZIONE DATA REDATTO VERIFICATO APPROVATO