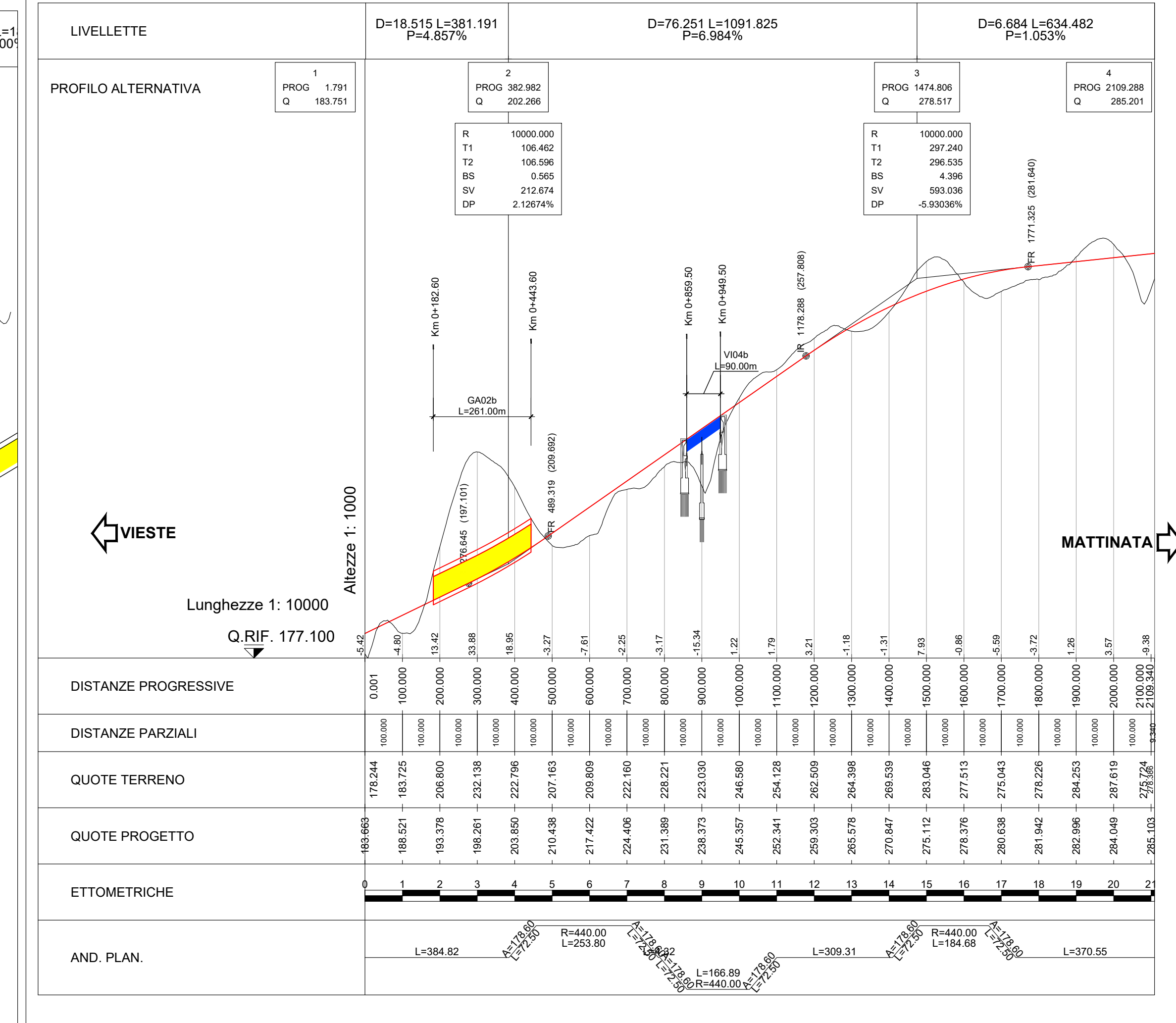
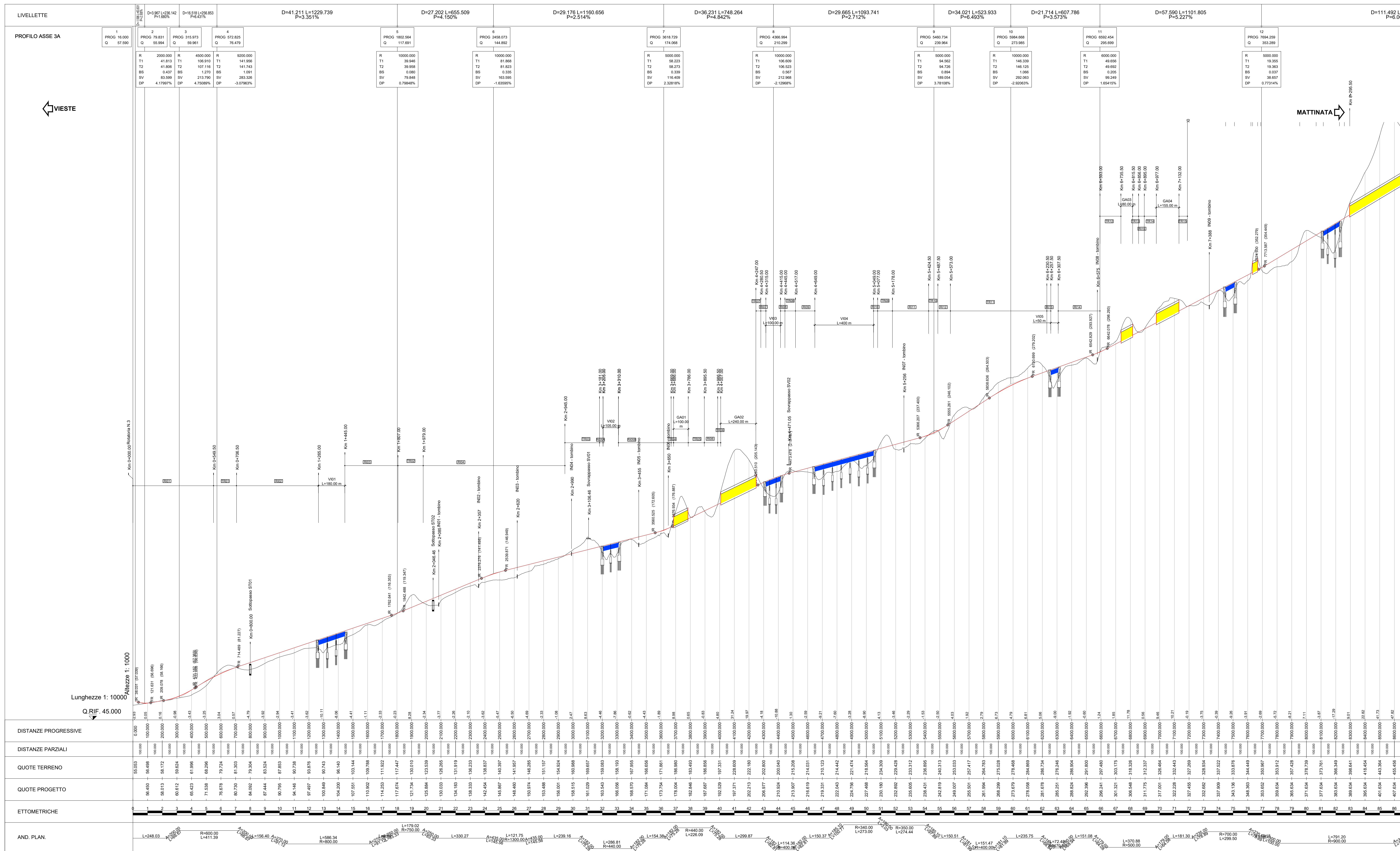


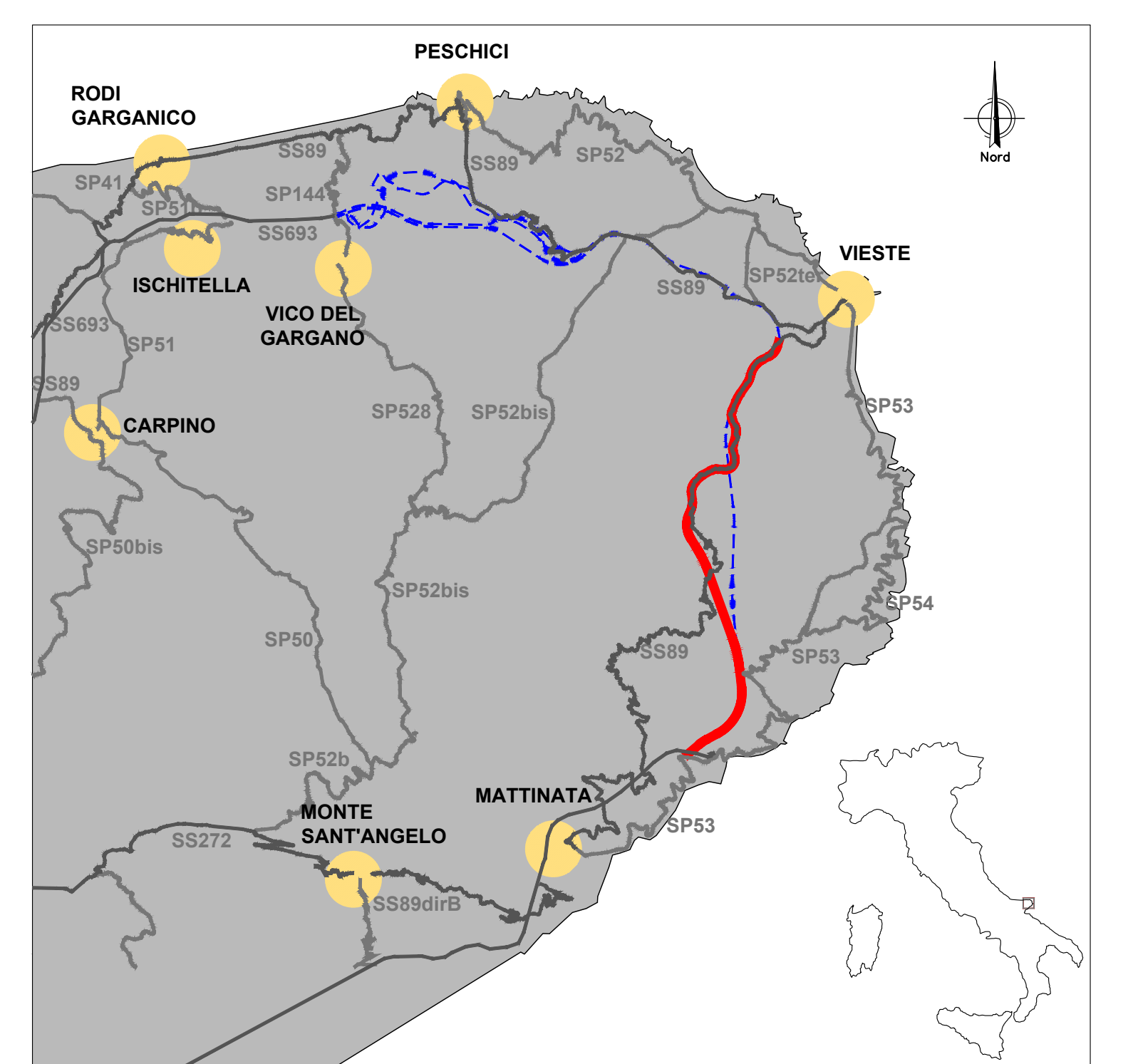
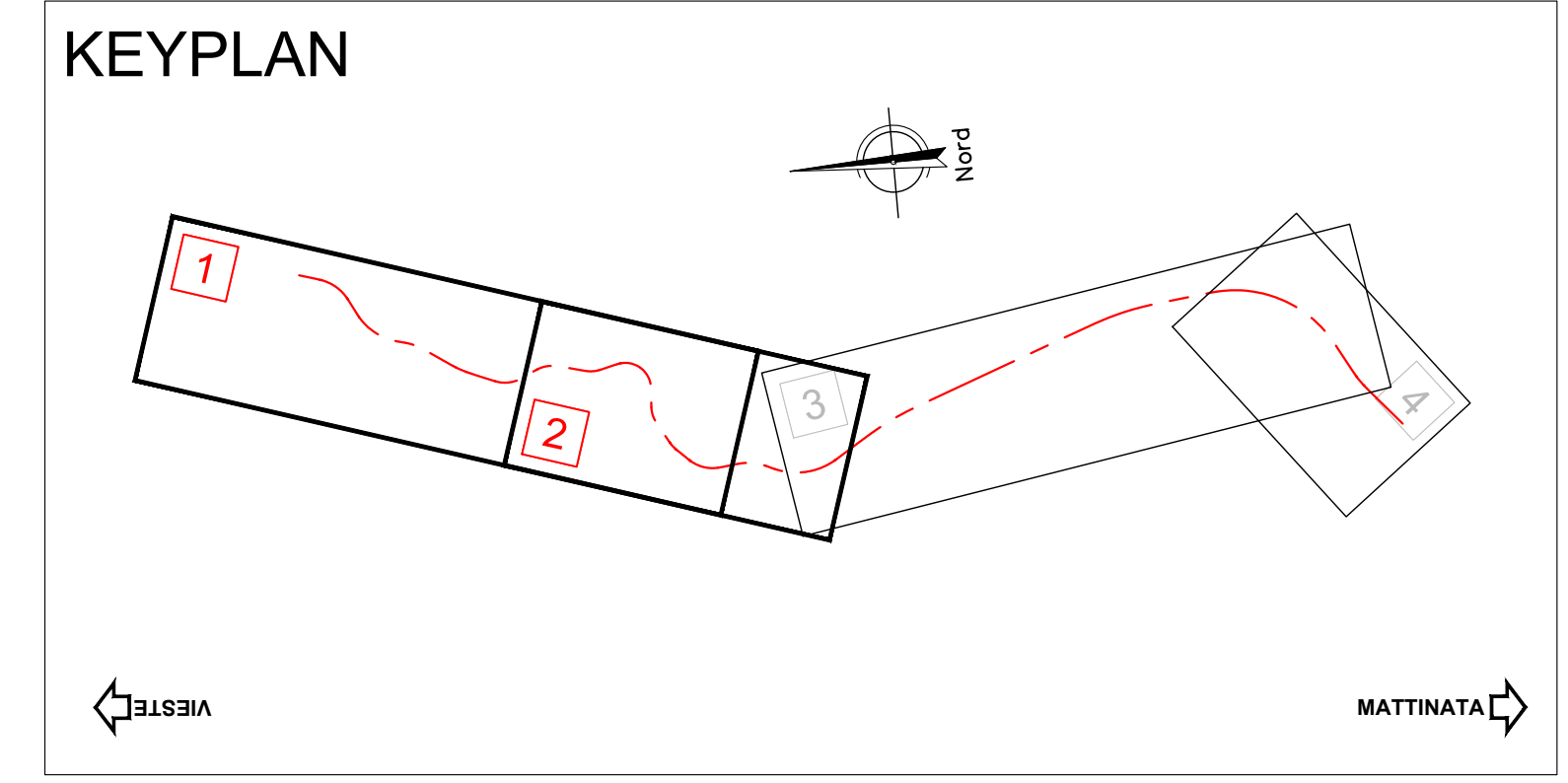
ASSE 3B	TOTALI ml
GALLERIE	8115,00 m
TRENCH	2427,35 m
VIASCOTTI	2126,00 m
BILEVATI	4997,00 m

LEGGENDA

- ASSE DI PROGETTO LOTTO "3A"
- VIABILITA' ESISTENTE DA DIMETTERE
- VIABILITA' ESISTENTE
- VIABILITA' DI RICOSTRUZIONE
- CORRADAUCIA



DISTANZE PROGRESSIVE	DISTANZE PARZIALI	QUOTE TERRENO	QUOTE PROGETTO	ETOMETRICHE	AND PLAN
0+000	0+000	55.983	56.450	L=384.82	R=400.00
100+000	100+000	58.130	58.600	L=250.80	R=200.00
200+000	200+000	58.380	58.850	L=146.89	R=150.00
300+000	300+000	58.630	59.100	L=300.31	R=100.00
400+000	400+000	58.880	59.350	L=144.00	R=100.00
500+000	500+000	59.130	59.600	L=137.65	R=100.00
600+000	600+000	59.380	59.850		
700+000	700+000	59.630	60.100		
800+000	800+000	59.880	60.350		
900+000	900+000	60.130	60.600		
1000+000	1000+000	60.380	60.850		



S.S. 693 - SSV del Gargano
Collegamento Vico del Gargano - Mattinata

DOCUMENTO DI FATTIBILITA' DELLE ALTERNATIVE PROGETTUALI cod. BA28

PROGETTAZIONE: ATI SINTAGMA - SIPAL - TECNIC - GDG - ICARIA - AMBIENTE

IL RESPONSABILE DELL'INTEGRAZIONE DELLE PRESTAZIONI SPECIALISTICHE:
 Dott. Ing. Marco Caracciolo

IL RESPONSABILE DI PROGETTO:
 Dott. Ing. Nicola Laporta

IL GRUPPO DI PROGETTAZIONE:

Sintagma Dott. Ing. Flavia Bardiello Dott. Ing. Nicola Laporta Dott. Ing. Giuseppe Caracciolo Dott. Ing. Giuseppe Caracciolo Dott. Ing. Giuseppe Caracciolo	TECNIC Dott. Ing. A. Tundo Dott. Ing. G. Caracciolo Dott. Ing. G. Caracciolo Dott. Ing. G. Caracciolo Dott. Ing. G. Caracciolo	ICARIA Dott. Ing. G. Caracciolo Dott. Ing. G. Caracciolo Dott. Ing. G. Caracciolo Dott. Ing. G. Caracciolo Dott. Ing. G. Caracciolo
---	--	---

ALTERNATIVE PROGETTUALI
 Piano profilo di progetto asse 3B tav. 1/2

PROGETTO	REVISIONE	SCALA
DP/BA28	F. 2/1	A