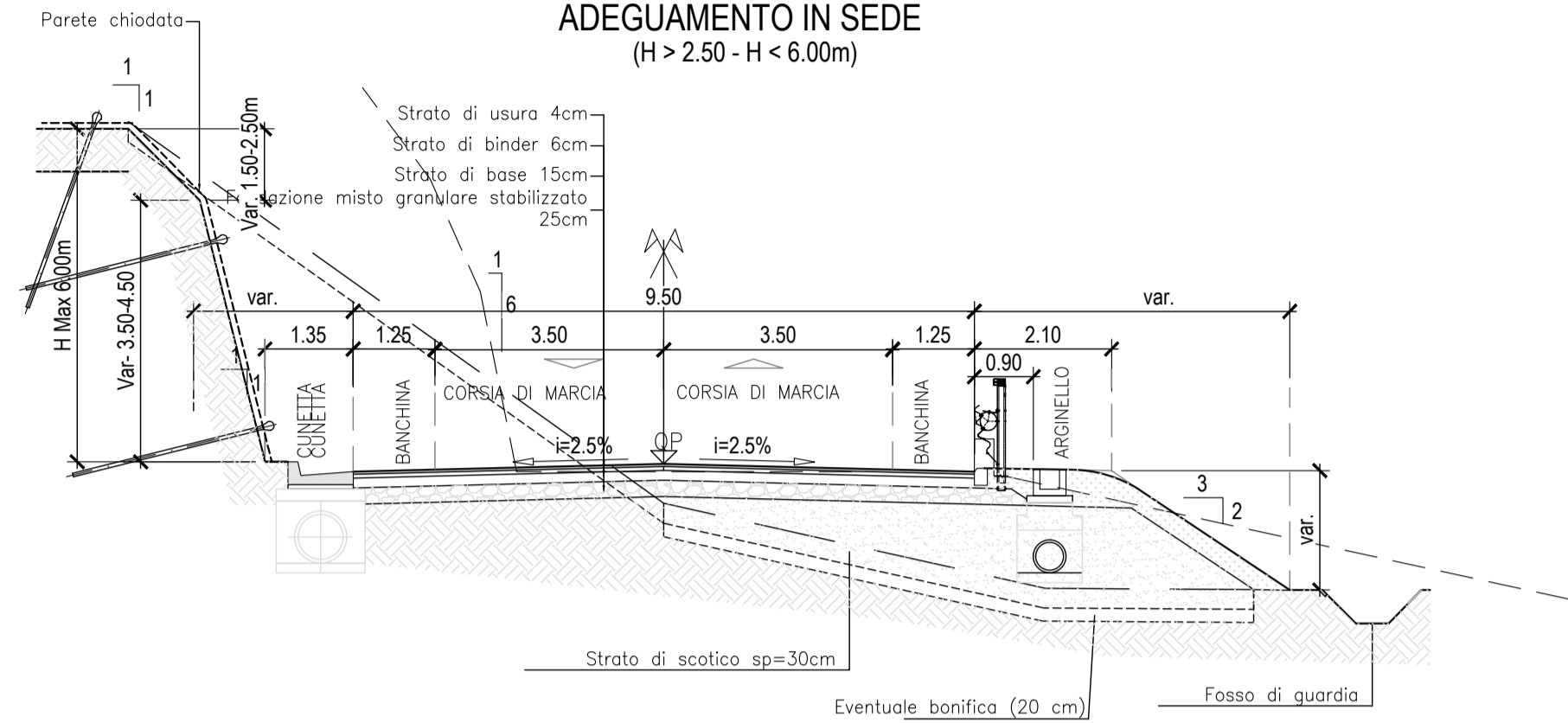
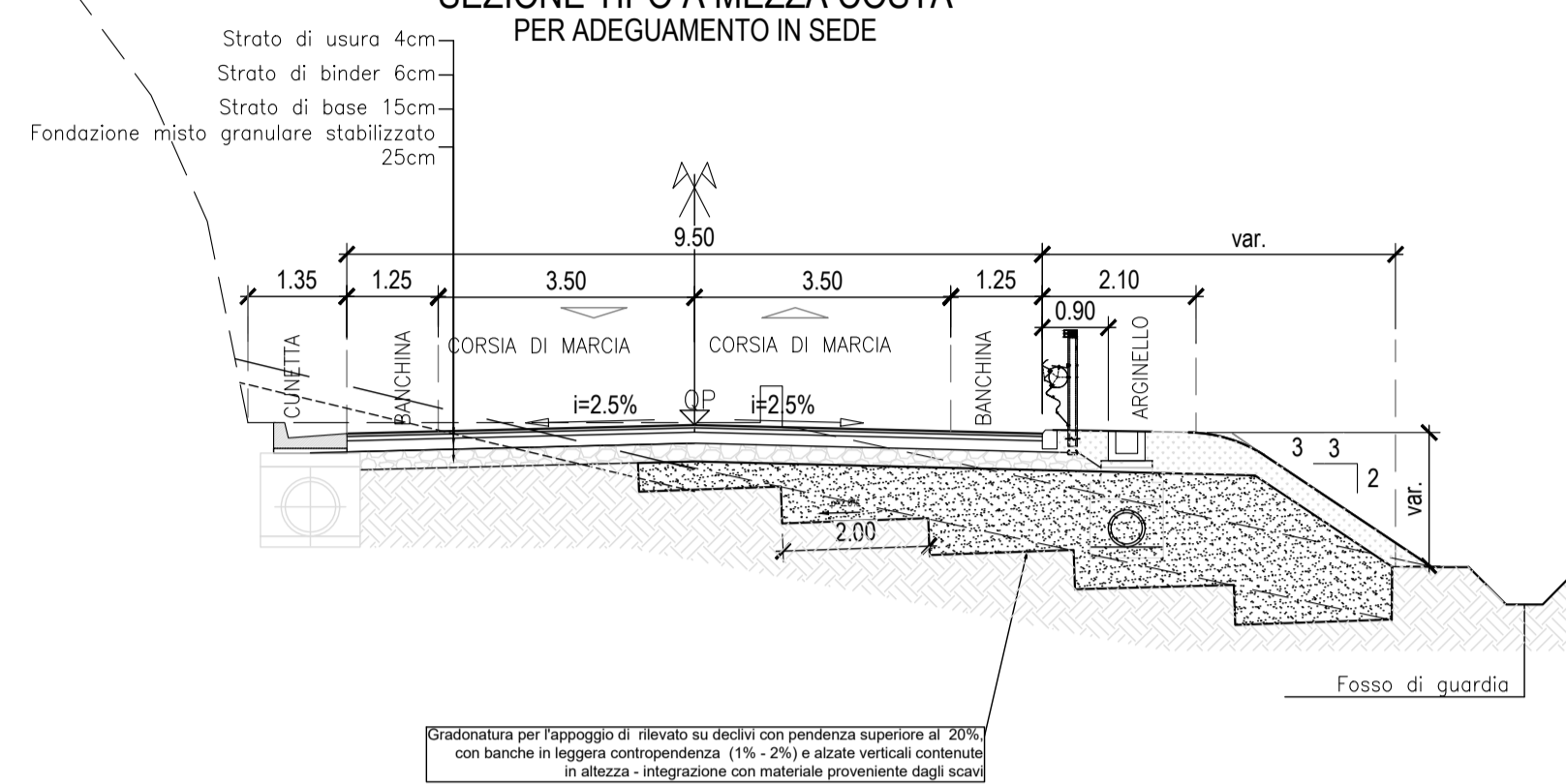


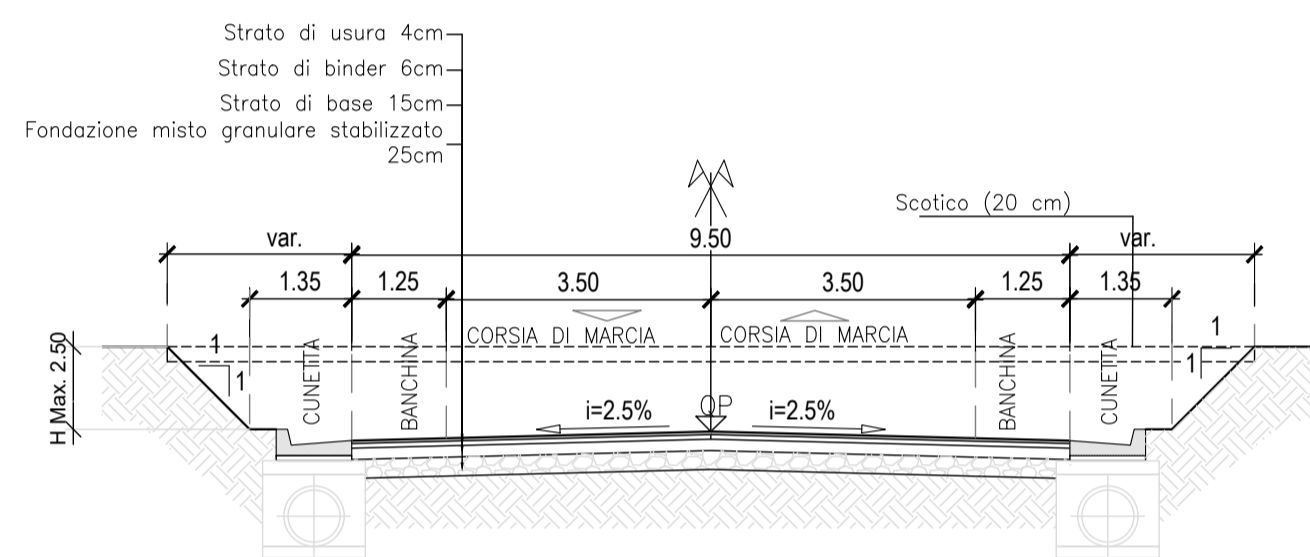
**SEZIONE TIPO IN STERRO
ADEGUAMENTO IN SEDE
(H > 2.50 - H < 6.00m)**



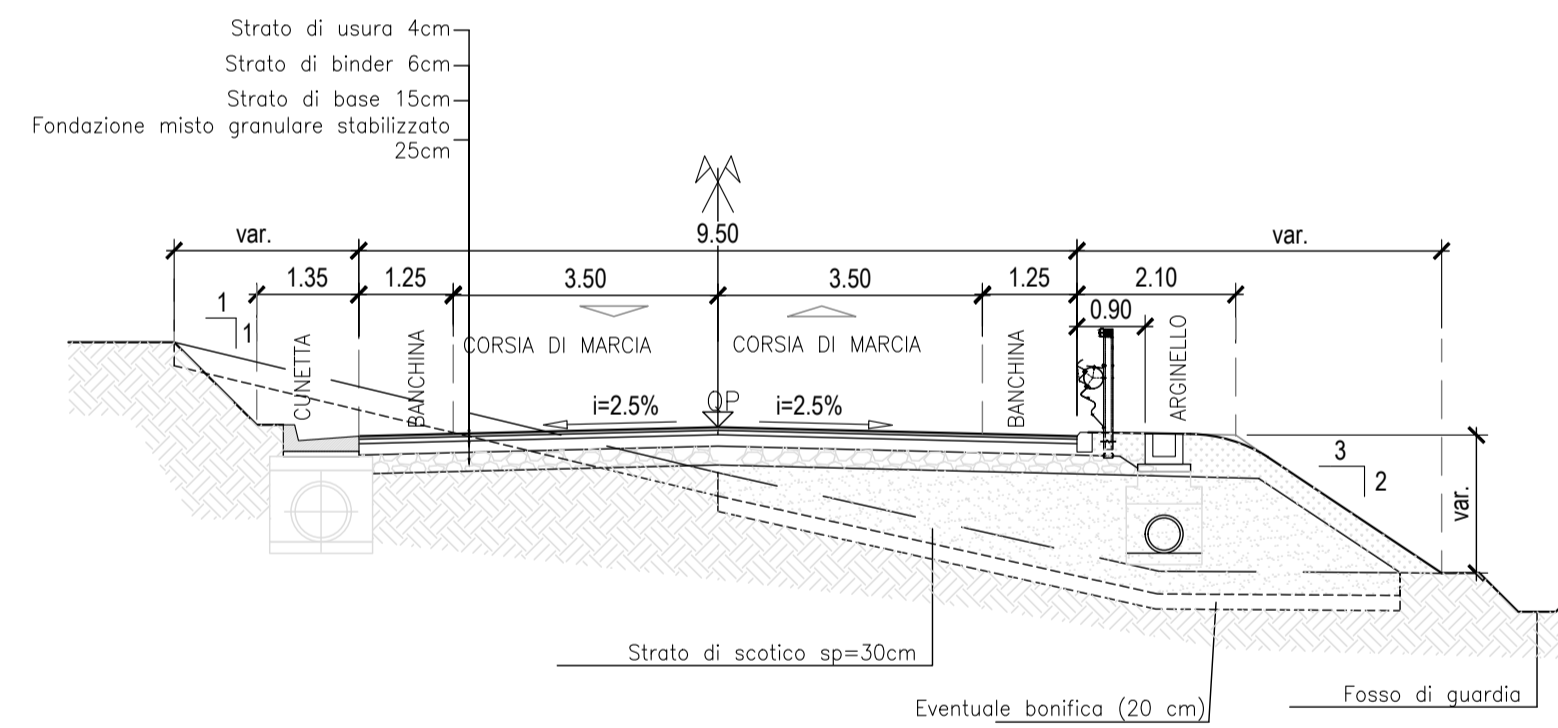
**SEZIONE TIPO A MEZZA COSTA
PER ADEGUAMENTO IN SEDE**



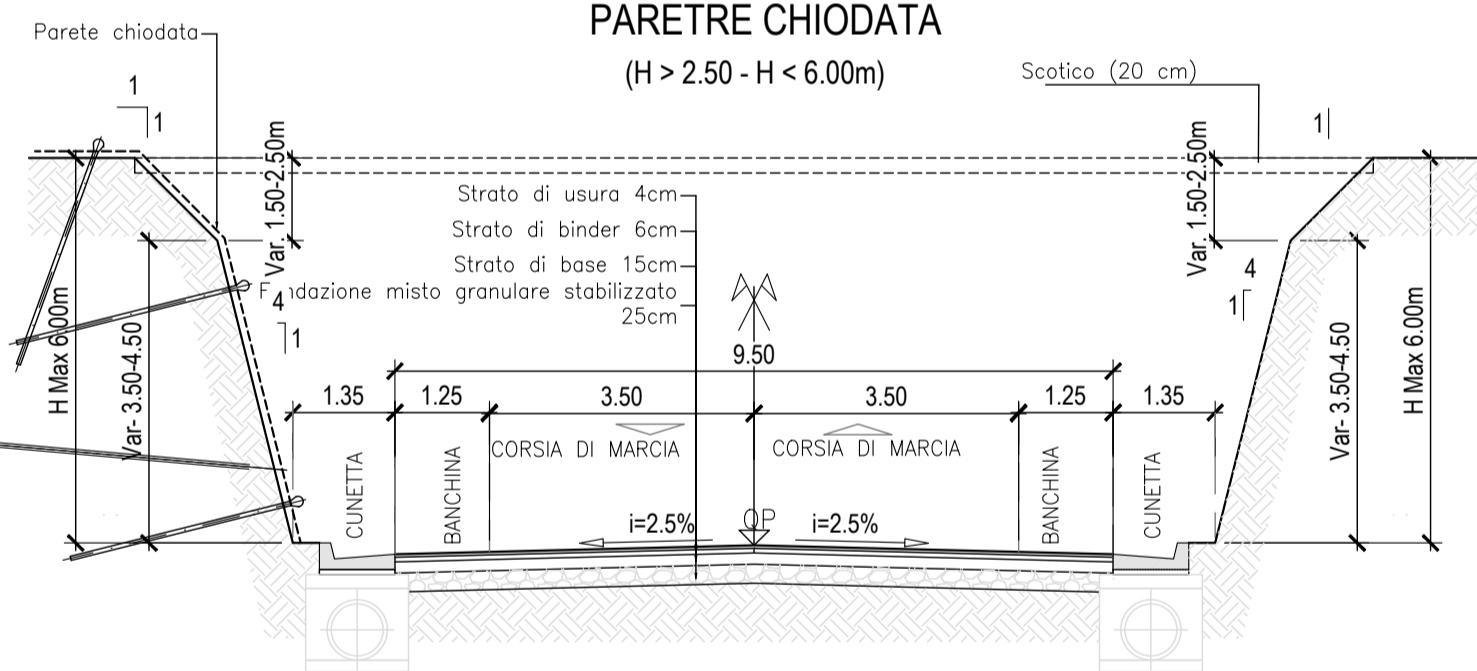
**SEZIONE TIPO IN STERRO
(H < 2.50 m)**



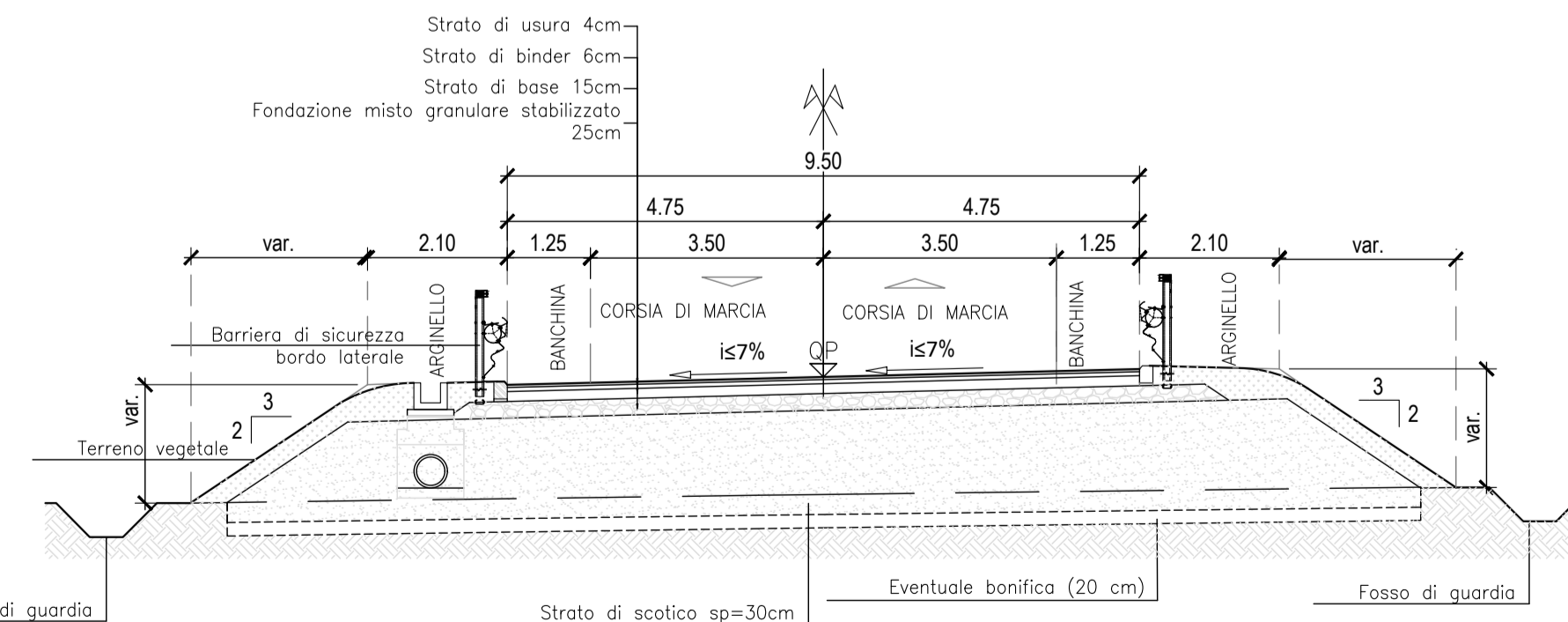
**SEZIONE TIPO A MEZZA COSTA
tratto in rettilo**



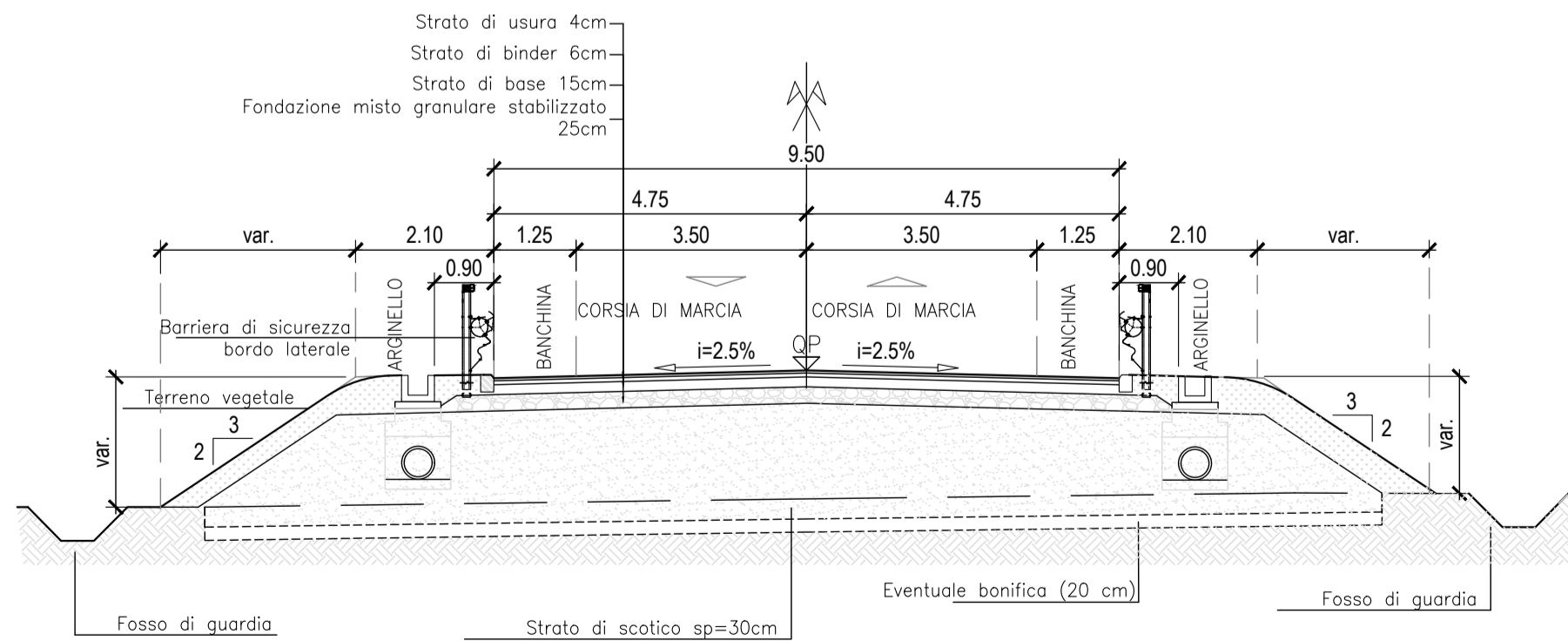
**SEZIONE TIPO IN STERRO
CON EVENTUALE
PARETE CHIODATA
(H > 2.50 - H < 6.00m)**



**SEZIONE TIPO IN RILEVATO
tratto in curva**



**SEZIONE TIPO IN RILEVATO
tratto in rettilo**





Direzione Progettazione e Realizzazione Lavori





DOCUMENTO DI FATTIBILITA' DELLE ALTERNATIVE PROGETTUALI

COD. BA28

PROGETTAZIONE: ATI SINTAGMA - SIPAL - TECNIC - GDG - ICARIA - AMBIENTE

IL RESPONSABILE DELL'INTEGRAZIONE DELLE PRESTAZIONI SPECIALISTICHE:
Dott. Ing. Nando Granieri
Ordine degli Ingegneri della Prov. di Perugia n° A351

IL GRUPPO DI PROGETTAZIONE:

MANDATARIA: Sintagma	MANDANTI: SIPAL	TECNIC Consulting Engineers
Dott. Ing. N. Granieri Dott. Ing. V. Truffini Dott. Ing. F. Berli Nulli Dott. Arch. A. Bracchini Dott. Ing. E. Bartolucci Dott. Ing. L. Spaccini	Dott. Ing. A. Turso Dott. Ing. J. Turaglio Dott. Ing. F. Stoppa Dott. Ing. R. Pecoraro	Prof. Ing. S. Canale Dott. Ing. C. Sanna Dott. Ing. C. Nardi

IL GEOLOGO:
Dott. Geol. Giorgio Cerquiglini
Ordine dei Geologi della Regione Umbria n°108

IL COORDINATORE PER LA SICUREZZA IN FASE DI PROGETTAZIONE:
Dott. Ing. Marco Abram
Ordine degli Ingegneri della Prov. di Perugia n° A2808

IL RESPONSABILE DI PROGETTO
Dott. Ing. Alberto Sanichiro

IL R.U.P.
Dott. Ing. Rocco Lapenta

PROTOCOLLO DATA

ALTERNATIVE PROGETTUALI

Sezioni tipo Cat C2