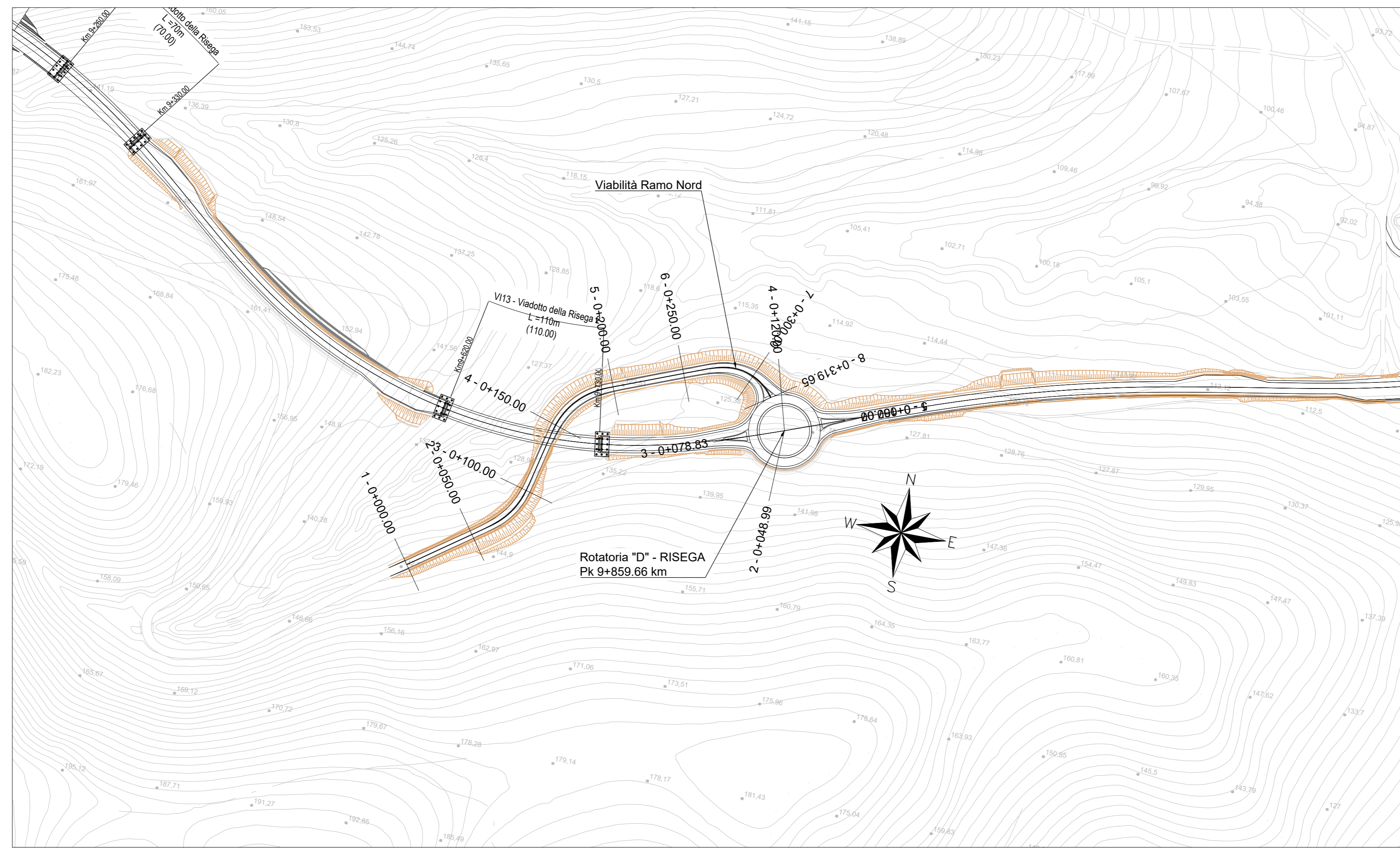
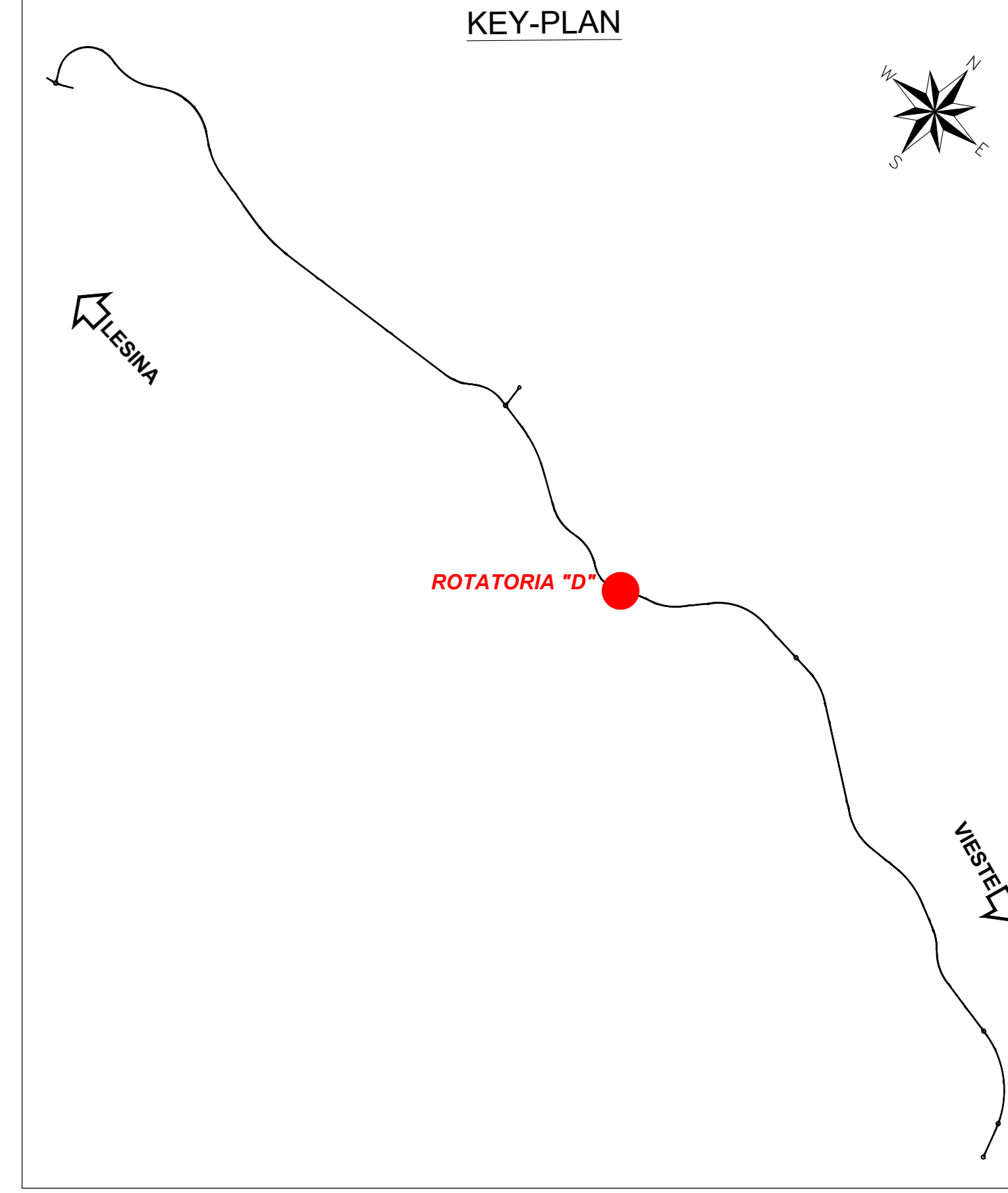


PLANIMETRIA ROTATORIA "D" - RISEGA
SCALA 1:2.000

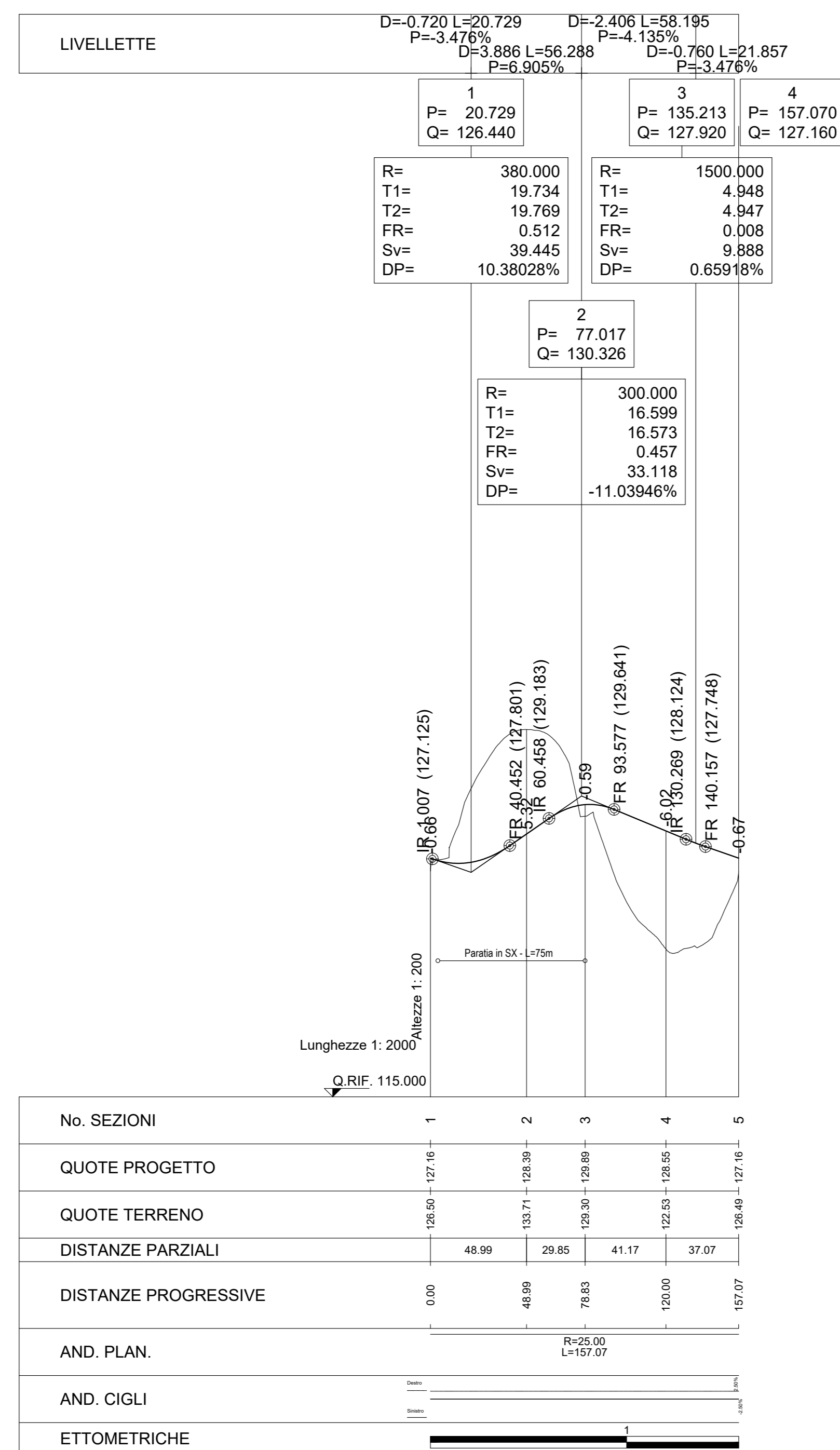


LESINA

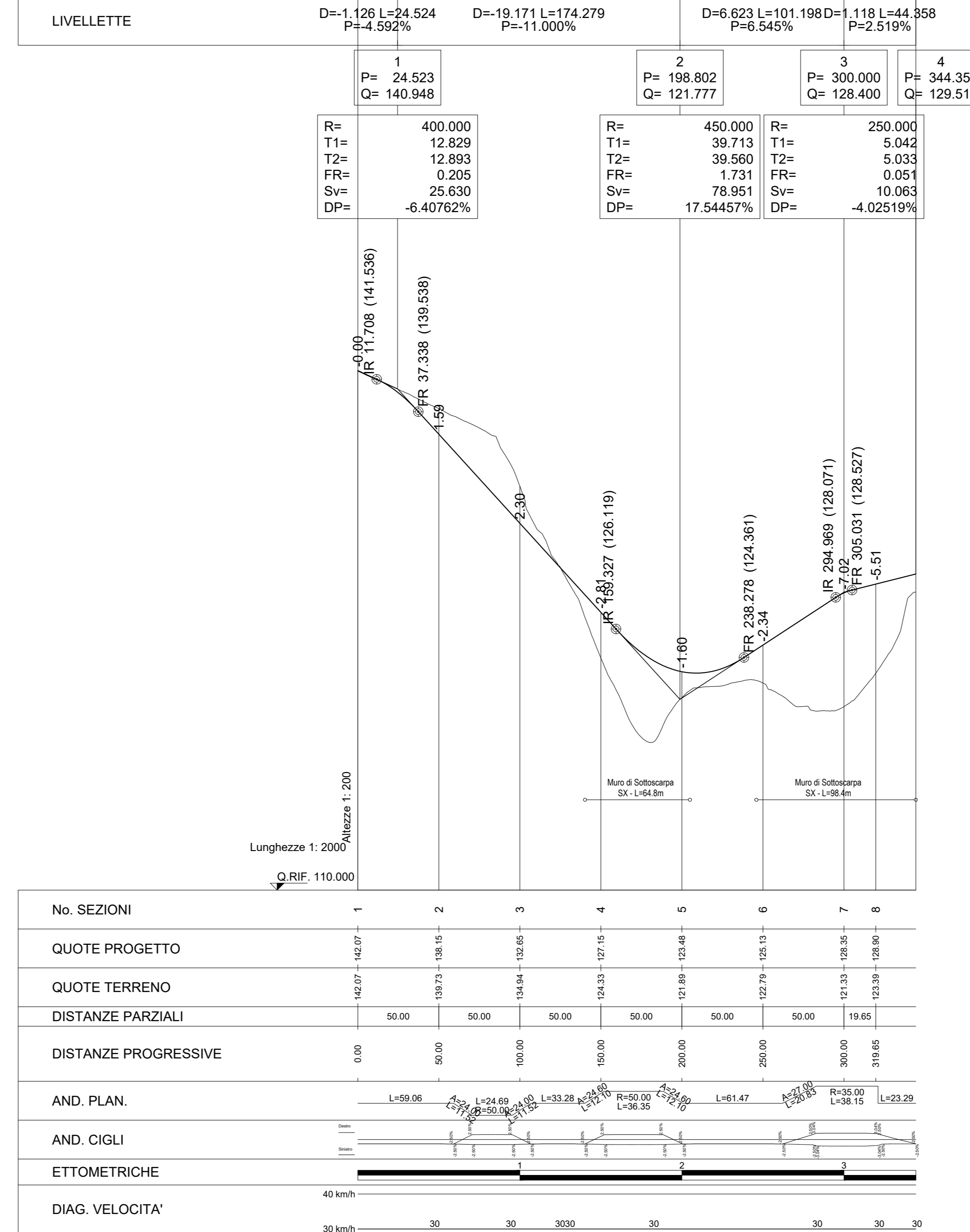
VIESTE



PLANIMETRIA ROTATORIA "D" - RISEGA
SCALA 1:2.000/200



PROFILO VIABILITA' RAMO NORD
SCALA 1:2.000/200



Sanas
GRUPPO FS ITALIANE
Direzione Progettazione e Realizzazione Lavori

Lavori di razionalizzazione della viabilità di S. Giovanni Rotondo e realizzazione dell'asta di collegamento da San Giovanni Rotondo al capoluogo dauno - 4° Stralcio - S.S. 693 SVV del Gargano - S.S. 89 Garganica - Collegamento Vico del Gargano - Mattinata Tratto Vico del Gargano - Vieste

PROGETTO DI FATTIBILITA' TECNICO ECONOMICA COD. BA322

PROGETTAZIONE: ATI SINTAGMA - SIPAL - TECNIC - GDG - ICARIA - AMBIENTE

IL RESPONSABILE DELL'INTEGRAZIONE DELLE PRESTAZIONI SPECIALISTICHE:
Doc. Ing. Nando Granieri

IL GRUPPO DI PROGETTAZIONE:
Mandatario: SINTAGMA
Mandatari: TECNIC, ICARIA, AMBIENTE

IL PROGETTISTA:
Doc. Ing. Elena Barattolo
Doc. Ing. Filippo Ambrosio

IL GEODOLLO:
Doc. Geol. Domenico Belastro

IL COORDINATORE PER LA SICUREZZA IN FASE DI PROGETTAZIONE:
Doc. Ing. Filippo Ambrosio

IL RESPONSABILE DI PROGETTO:
Doc. Ing. Marianna Giordano

IL COLLABORATORE DEL R.U.P.:
Doc. Ing. Alberto Sanchino

IL R.U.P.:
Doc. Ing. Rocco Lapenta

PROTOCOLLO DATA

**PROGETTO INFRASTRUTTURA
PROGETTO STRADALE INTERSEZIONI**

ROTATORIA D E RAMI - Planimetria e profilo di progetto

CODICE PROGETTO: V00-PS00-TRA-PP03-A
PROGETTO: V00-PS00-TRA-PP03-A
REVISIONE: A
SCALA: 1:2.000/1.200

REV. DESCRIZIONE DATA REDATTO VERIFICATO APPROVATO

A Emissione 07/2022 M.De. Fusi S.Sappetta A.Grandi