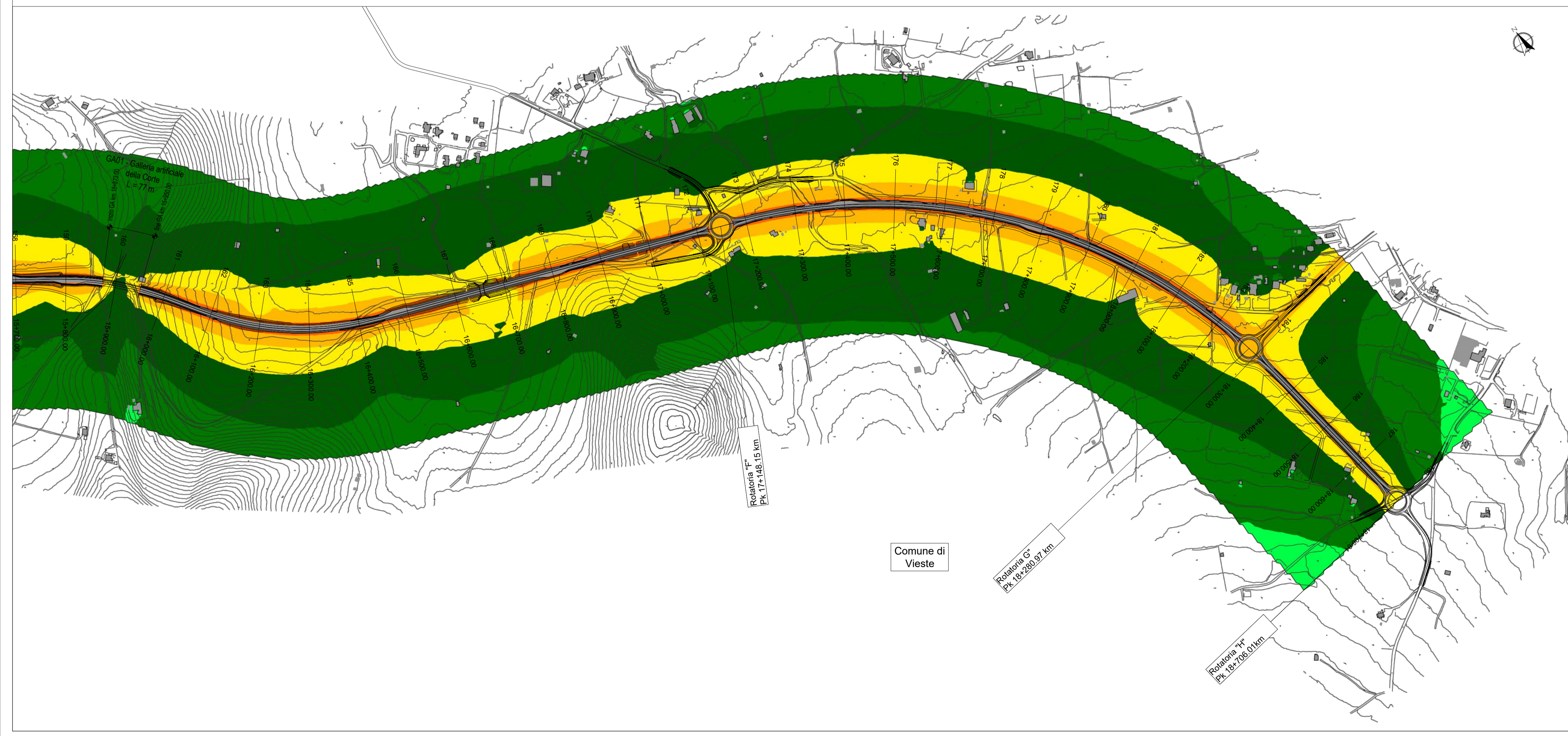
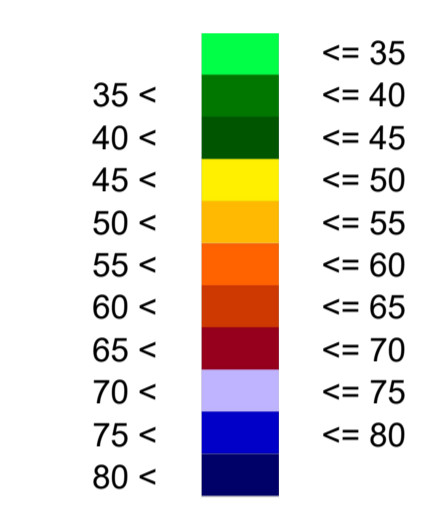


**LEGENDA**

- Infrastruttura di progetto
- Limiti comunali

**LIVELLI RUMORE in dB(A)**





*Direzione Progettazione e Realizzazione Lavori*

**Lavori di razionalizzazione della viabilità di S. Giovanni Rotondo e realizzazione dell'asta di collegamento da San Giovanni Rotondo al capoluogo dauno - 4° Stralcio - S.S. 693 SVV del Gargano - S.S. 89 Garganica - Collegamento Vico del Gargano - Mattinata Tratto Vico del Gargano - Vieste**

**PROGETTO DI FATTIBILITA' TECNICO ECONOMICA** cod. BA322

PROGETTAZIONE: ATI SINTAGMA - SIPAL - TECNIC - GDG - ICARIA - AMBIENTE

<p><b>IL RESPONSABILE DELL'INTEGRAZIONE DELLE PRESTAZIONI SPECIALISTICHE:</b> Dott. Ing. Nando Granieri Ordine degli Ingegneri della Prov. di Perugia n° A351</p> <p><b>IL PROGETTISTA:</b> Dott. Ing. Camillo Nardi Elenco Nazionale Tecnici Competenti in Acustica Ambientale n.7527 del 10/12/2018</p> <p><b>IL GEOLOGO:</b> Dott. Geol. Domenico Belcastro Ordine dei Geologi della Regione Calabria n° 218</p> <p><b>IL COORDINATORE PER LA SICUREZZA IN FASE DI PROGETTAZIONE:</b> Dott. Ing. Filippo Pambianco Ordine degli Ingegneri della Prov. di Perugia n° A1373</p> <p><b>IL RESPONSABILE DI PROGETTO</b> Dott. Ing. Marianna Grisolia</p> <p><b>IL COLLABORATORE DEL R.U.P.</b> Dott. Ing. Alberto Santerico</p> <p><b>IL R.U.P.</b> Dott. Ing. Rocco Lapenta</p> <p>PROTOCOLLO _____ DATA _____</p>	<p><b>IL GRUPPO DI PROGETTAZIONE:</b></p> <p><b>MANDATARIA:</b> <b>Sintagma</b> Dott. Ing. N. Granieri Dott. Ing. V. Truffini Dott. Arch. F. Barri Nelli Dott. Arch. A. Bracchini Dott. Ing. E. Bartolucci Dott. Ing. L. Spaccini Dott. Ing. G. Casavochia Dott. Geol. G. Carozzini Dott. Ing. F. Durastanti Dott. Ing. M. Abram Dott. Arch. C. Prescutti Dott. Agr. F. Barri Nelli Dott. M. De Tursi</p> <p><b>MANDANTI:</b> <b>SIPAL</b> Dott. Ing. A. Turso Dott. Ing. J. Turaglio Dott. Ing. F. Stoppa Dott. Ing. A. Dipierro <b>ICARIA</b> Dott. Ing. D. Caraccioli Dott. Ing. C. Conzatti Dott. Ing. E. Loffredo Dott. Ing. S. Sacconi</p> <p><b>TECNIC</b> Consulting Engineers Prof. Ing. S. Canale Dott. Ing. C. Sanna Dott. Ing. C. Nardi Dott. Ing. F. Volonino Dott. Ing. M. Schirco</p> <p><b>GEOTECHNICAL DESIGN GROUP</b> Dott. Ing. V. Rotisciani Dott. Ing. F. Macchioli Dott. Ing. G. Pulli Dott. Ing. V. Piumo</p> <p><b>AMBIENTE</b> Dott. Ing. A. Lucioni Dott. Arch. M. Paglini Dott. Arch. F. Marziani Dott. Arch. M. Pizzato Agr. M.T. Colacore</p>
--	---

**STUDIO DI IMPATTO AMBIENTALE**  
**ANALISI AMBIENTALE**  
**RUMORE**  
Mappe isofoniche H = 4m - Post Operam notturno - Tav. 3 di 3

CODICE PROGETTO		NOME FILE		REVISIONE	SCALA:
PROGETTO		T00-1A07-AMB-C115-B		B	1:5.000
PROGETTO	LIV. PROG.	ANNO	CODICE ELAB.		
BA322	F	22	T001A07AMBCT15		
REV.	DESCRIZIONE	DATA	REDATTO	VERIFICATO	APPROVATO
B	Revisione in seguito a istruttoria Anas	02/2021	C. Nardi	S. Canale	N. Granieri
A	Emissione	07/2022	C. Nardi	S. Canale	N. Granieri