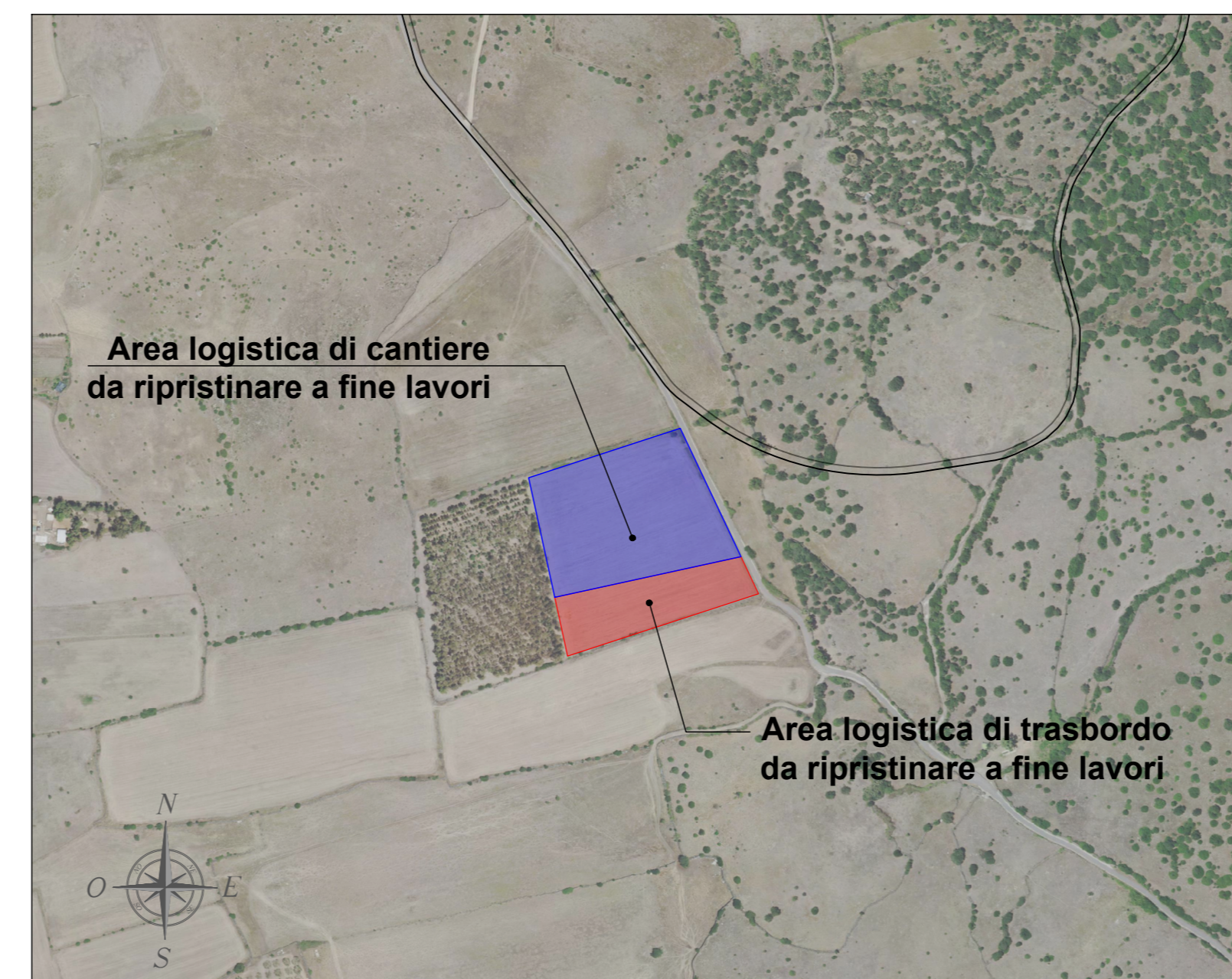


PLANIMETRIA AREA LOGISTICA DI CANTIERE E DI TRASBORDO - SCALA 1:500



INDIVIDUAZIONE SU ORTOFOTO - Scala 1:4.000



1. ORGANIZZAZIONE ED ALLESTIMENTO DEL CANTIERE

Pericolo: A. PREPARAZIONE AREA DI LAVORO

Descrizione: IL BONIFICA TERRENO ESECUCIONE RECINZIONE, ESECUCIONE E DELIMITAZIONE VIABILITA' INTERNA AL CANTIERE

Modalità di esecuzione: Provvedere a stabilire una delimitazione dell'area di cantiere, recinzione con barriere mobili e nastro segnalatico e stabilire un percorso di massima per gli addetti ed i mezzi meccanici. Tutte le lavorazioni effettuate devono comunque consentire di non lasciare situazioni di pericolo durante le ore di inattività del cantiere, avendo cura di esporre idonea segnaletica interna in cantiere, interna ed esterna al cantiere stesso e le precauzioni di sicurezza e gli ostacoli da osservare. La collocazione, il posizionamento e le dimensioni devono essere conformi al D.Lgs. 48/96. Identificare quindi le zone di installazione dei baraccamenti e preparare il terreno provvedendo ad una bonifica del terreno e ad eliminare il rischio delle acque meteoriche segnalando opportunamente buche, sorgenti ed ostacoli fissi presenti nell'area di cantiere.

Misure provvisoriale: Affiancare percorsi chiaramente segnalati e dotati per gli automezzi e gli uomini predisponendo idonee andate con larghezza non inferiore a m.0,5 per i mezzi di servizio ed a m.1,20 per i mezzi di trasporto dei materiali. Tutte le zone preparanti il suolo (distacchi superiori a m.0,3) devono essere protette con cancello o mezzi equivalenti. I lavoratori devono segnalare immediatamente al capocantiera e agli assistenti qualsiasi anomalia riscontrata rispetto ai mezzi ed alle attrezzature utilizzate, in caso di dubbi o difficoltà segnalare le diverse fasi lavorative. I lavoratori non devono effettuare azioni che possano compromettere la propria sicurezza e quella degli altri lavoratori. Allontanamento, dall'area di cantiere individuata, di persone e cose che possano intralciare le normali operazioni di installazione.

Riferimenti normativi: D.Lgs. 493/96, D.Lgs. 62/94 integrato con D.Lgs. 242/96, D.Lgs. 277/91, D.Lgs. 81/08

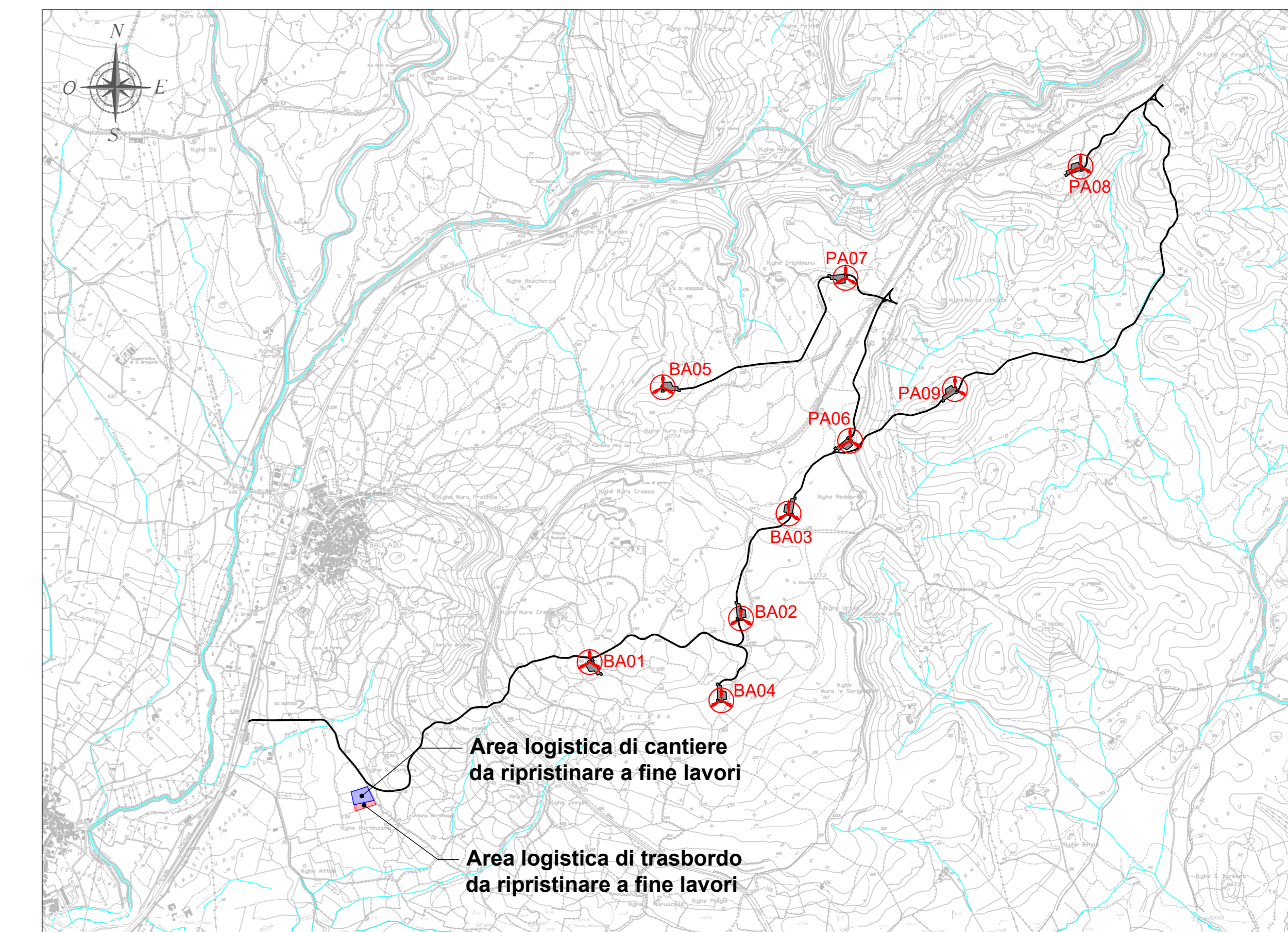
Note: L'accesso nell'area di cantiere non deve essere permesso alle persone estranee alle lavorazioni. L'attività della società deve essere non minore a quella richiesta dal locale regolamento edilizio. Segnalare temporaneamente gli ingorghi sulla strada, con segnaletica e illuminazione conforme a quanto richiesto dal regolamento edilizio e dal codice della strada. In luogo di facile consultazione esporre un cartello con indicazioni dei numeri telefonici del più vicino comando dei Vigili del Fuoco, delle ambulanze e in generale degli enti da interpellare in caso di emergenza.

2. ORGANIZZAZIONE ED ALLESTIMENTO DELL'AREA DI TRASBORDO

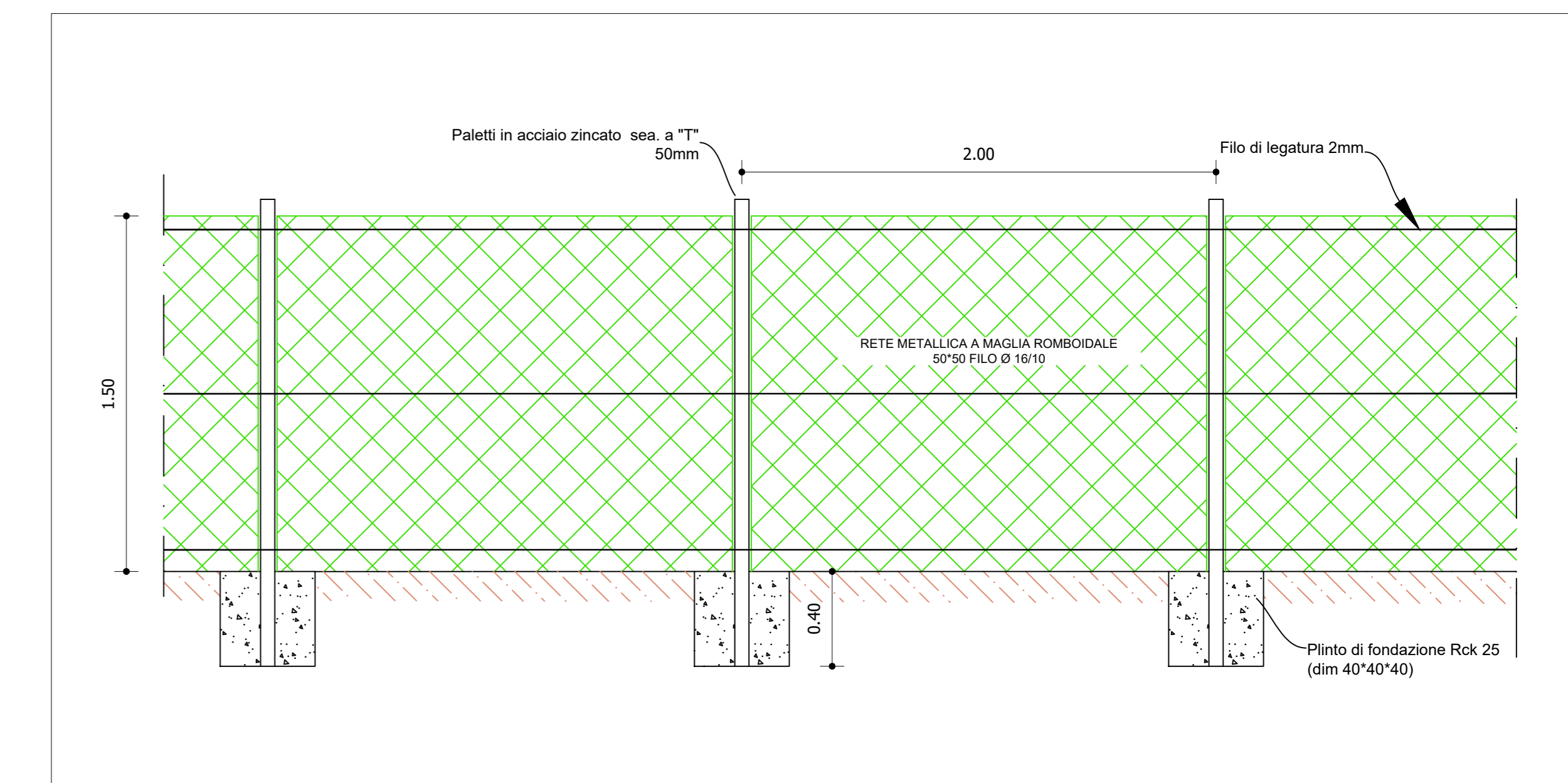
La sistemazione dell'area di trasbordo prevede: nell'ordine:

1. asportazione ed accumulo dello strato vegetale in area prossima all'intervento in funzione del successivo ripristino "ante operam" dell'area;
2. attuazione delle misure di protezione e salvaguardia delle terre vegetali con inerbimento ed eventuali teli di protezione;
3. creazione del cavalcafosso temporaneo per l'accesso dalla strada comunale;
4. posa del TNT e successivo strato di 30 cm di materiale arido atto a garantire la portanza per il transito dei mezzi;
5. non si prevede nessuna recinzione dell'area e posizionamento di baraccamenti.

INQUADRAMENTO GENERALE - SCALA 1:25.000



RECINZIONE AREA CANTIERE - SCALA 1:20

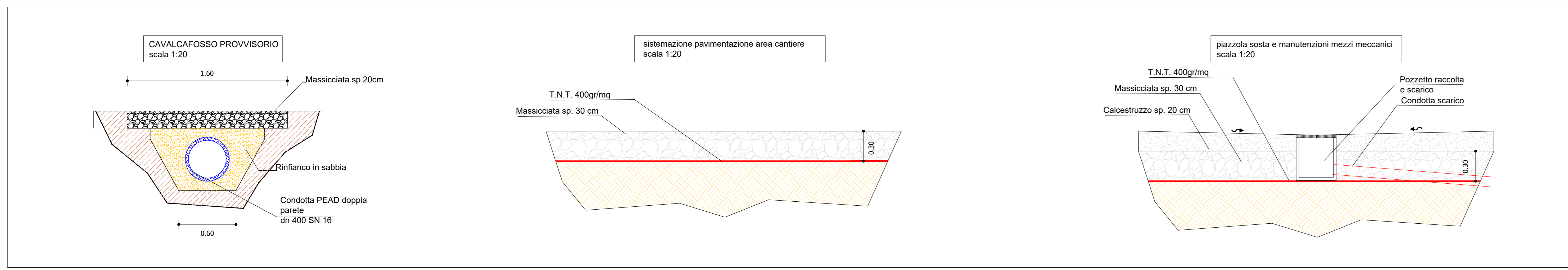


- ① container uffici tecnico amministrativi
 - ② container servizi al personale
 - ③ container servizio di guardiania
 - ④ container attrezzature e materiali
 - ⑤ area lavorazioni preparatorie
 - ⑥ area deposito temporaneo terre e rocce da scavo
 - ⑦ area deposito materiali di grandi dimensioni
 - ⑧ area parcheggio e manutenzione mezzi
 - ⑨ raccolta e smistamento rifiuti
 - ⑩ parcheggio mezzi personali
 - ⑪ ingresso area cantiere
 - ⑫ serbatoio interrato accumulo liquidi da conferire ad impianto di trattamento
- recinzione perimetrale area cantiere
— recinzione perimetrale area trasbordo
— area cantiere
— area trasbordo

1- L'area di parcheggio e manutenzione dei mezzi sarà costituita da una piattaforma in calcestruzzo con pendenze convergenti al centro, con cassonetti di raccolta delle acque di scolo e lavaggio confluenti verso serbatoio a tenuta.

2- Considerato che le attività di cantiere saranno distribuite in singole sub area per ogni singola piazzola, si prevede la presenza massima di N.4 mezzi meccanici.

3- Non si prevede lo stazionamento di betoniere in quanto i calcestruzzi saranno forniti da centrali di betonaggio esterne.



REGIONE SARDEGNA
Provincia di Oristano

IMPIANTO EOLICO NEI COMUNI DI BAULADU E PAULILATINO

POTENZA MASSIMA IN IMMISSIONE DI 70,8 MW
COMPRESIVA DI SISTEMA DI ACCUMULO INTEGRATO DA 15 MW

PROGETTO DEFINITIVO SR-BP-TC16
PLANIMETRIA AREA LOGISTICA DI CANTIERE E DI TRASBORDO

Data	Rev.	Descrizione	Eseg.	Contr.	Appr.
14/11/2022	0	Emissione per procedura di VIA			

A cura di: I.A.T. Consulenza e progetti S.r.l. (Dott. Ing. Giuseppe Frangia)
Gruppo di progettazione: Ing. Massimo Frangia, Ing. Emanuele Frangia, Ing. Emanuele Frangia, Ing. Emanuele Frangia, Ing. Emanuele Frangia, Ing. Emanuele Frangia, Ing. Emanuele Frangia, Ing. Emanuele Frangia, Ing. Emanuele Frangia, Ing. Emanuele Frangia.
Contributi specialistici: Dott. Vincenzo Fenu (CNR), Dott. Nicola Fenu (CNR), Dott. Nicola Fenu (CNR), Dott. Nicola Fenu (CNR), Dott. Nicola Fenu (CNR), Dott. Nicola Fenu (CNR), Dott. Nicola Fenu (CNR), Dott. Nicola Fenu (CNR), Dott. Nicola Fenu (CNR), Dott. Nicola Fenu (CNR).

Progettazione: Dott. Ing. Giuseppe Frangia
Comittente: SORGENTIA RENEWABLES S.R.L.

SORGENTIA RENEWABLES S.R.L.
Via Algardi, 4 - 09148 - Milano (MI)

CONSULENZA E PROGETTI
Via Algardi, 4 - 09148 - Milano (MI)

Formato: A0
 File origine: /
 File di stampa: /
 Contatto grafico: /

Elaborazioni: I.A.T. Consulenza e progetti S.r.l. con socio unico - Via Michele Clava n.4 - ZI CACIP - 09122 Cagliari, Tel./Fax +39 070 558297