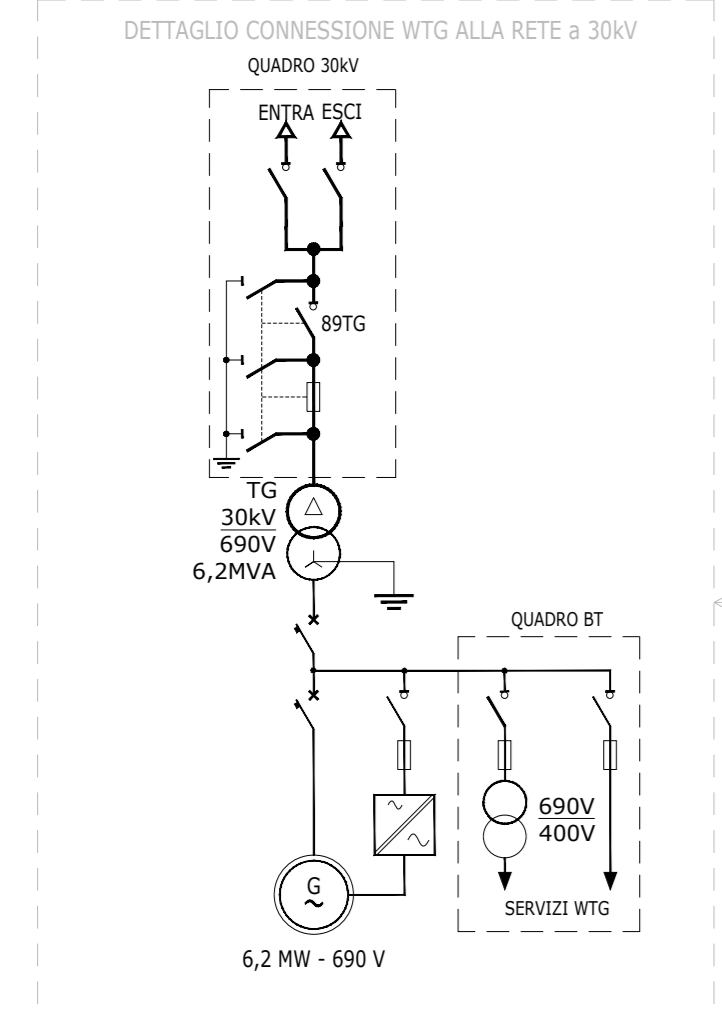
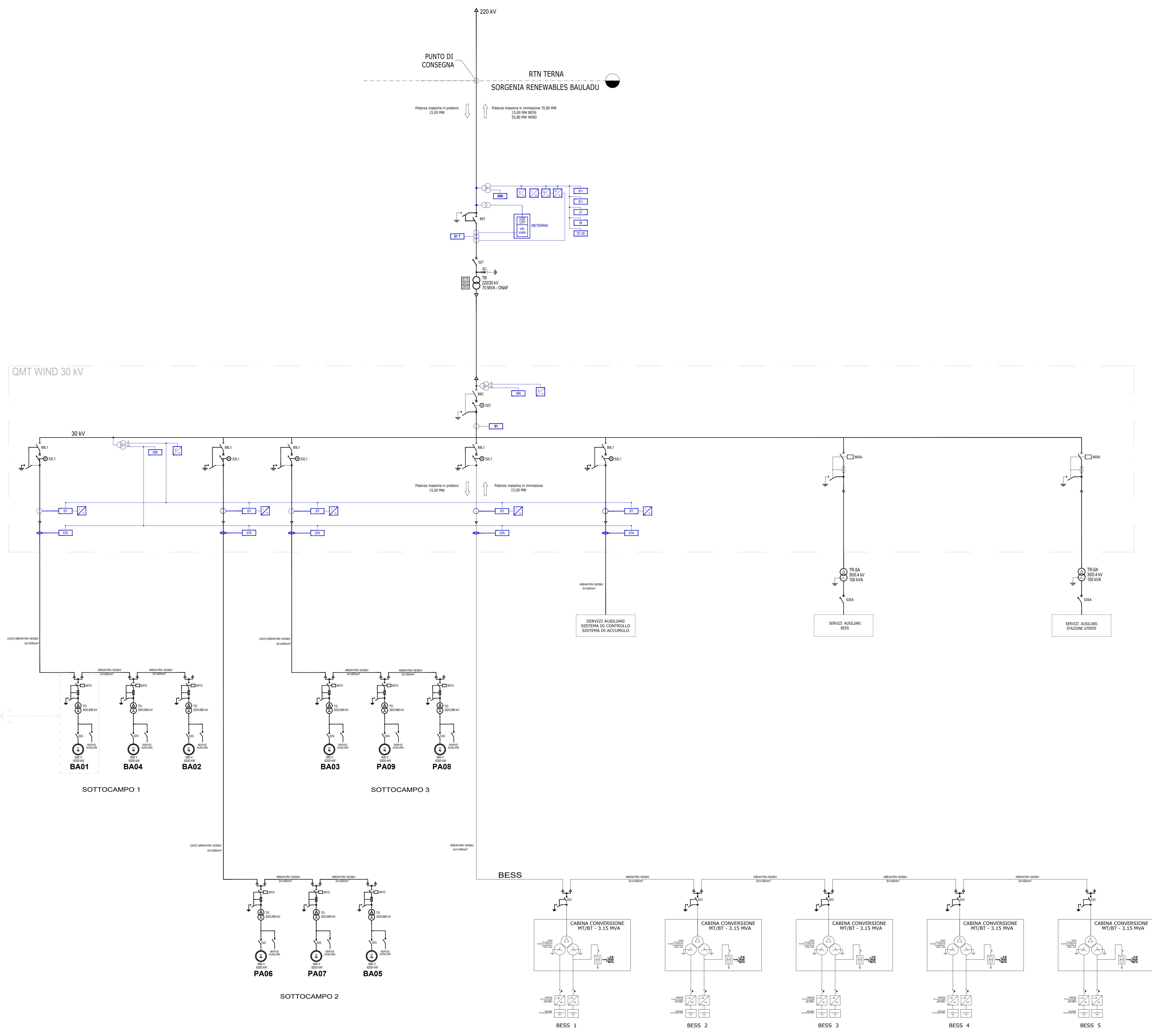


# SCHEMA ELETTRICO UNIFILARE



**LEGENDA**

- CIRCUITI PROTEZIONI, MISURE E COMANDI
- CIRCUITI DI POTENZA
- INTERRUTTORE AUTOMATICO (S2)
- SEZIONATORE - LINEA (99L) - TERRA (99T) - SBARRA (99SB)
- FUSIBILE
- TRASFORMATORE DI POTENZA
- GENERATORE ELETTRICO IN CORRENTE ALTERNATA
- MESSA A TERRA FUNZIONALE - DI PROTEZIONE
- COMANDO MOTORIZZATO
- GRUPPO DI CONTINUITA' - BATTERIA - UPS
- GRUPPO DI MISURA POTENZA ATTIVA REATTIVA
- SCARICATORE PROTEZIONE SOVRATENSIONI
- TRASFORMATORE DI CORRENTE
- TRASFORMATORE DI TENSIONE
- TRASFORMATORE DI TENSIONE A 2 AVVOLGIMENTI
- TRASFORMATORE DI CORRENTE A 4 AVVOLGIMENTI
- BOBINA DI SGANCIO PROTEZIONE

**CODICE PROTEZIONI ANSI C37.2**

CODICE ANSI PROTEZIONE	DESCRIZIONE
50	Massima corrente di fase istantanea
51	Massima corrente di fase temporizzata
51N	Massima corrente di terra temporizzata
67	Massima corrente di fase direzionale
67N	Massima corrente omopolare direzionale
27	Relé di minima tensione in corrente alternata
59	Relé di massima tensione in corrente alternata
81	Protezione con dispositivo di frequenza
79V	Richiusore - Richiusura dell'interruttore dopo apertura guasto
59N	Relé di massima tensione omopolare in corrente alternata
26	Dispositivo termico di protezione
63	Relé a pressione di fluidi
99	Relé di livello

**REGIONE SARDEGNA**  
Provincia di Oristano

**IMPIANTO EOLICO NEI COMUNI DI**  
**BAULADU E PAULILATINO**

**POTENZA MASSIMA IN IMMISSIONE DI 70,8 MW**  
**COMPRESIVA DI SISTEMA DI ACCUMULO INTEGRATO DA 15 MW**

Oggetto: <b>PROGETTO DEFINITIVO</b>		SR-BP-TE1
Titolo: <b>SCHEMA ELETTRICO UNIFILARE IMPIANTO EOLICO E IRC</b>		scala: <b>Varie</b>
Data	Rev.	Descrizione
14/11/2022	0	Emissione per procedura di VIA

**A cura di:**  
I.A.T. Consulenza e progetti S.r.l.  
Dot. Ing. Giuseppe Frongia

**Gruppo di progettazione:**  
Ing. Giuseppe Frongia (Responsabile e responsabile)  
Ing. Massimo Marone  
Ing. Enrico Babin  
Ing. Paolo Sanna  
Ing. Stefano Costa  
Ing. Paolo Sanna  
Ing. Andrea Curre  
Ing. Erika Pirella

**Contributi specialistici:**  
Dot. Vincenzo Fenu (Distribuzione)  
Dot. Carlo Maria Ferrero (Geologia)  
Agr. Dott. Nicola Maria (Pedologia)  
Dot. Ing. Andrea Curre (Energia)  
Dot. Massimo Marone (Pianificazione)  
Dot. Ing. Andrea Curre (Energia)  
Dot. Massimo Marone (Pianificazione)  
Dot. Massimo Marone (Pianificazione)

**Progettazione:**  
Dot. Ing. Giuseppe Frongia

**Il Committente:**  
**ORDINE INGEGNERI**  
**PROFESSIONE CAJALIARI**  
N. 3453 Dott. Ing. Giuseppe Frongia

**SORGENTIA RENEWABLES S.R.L.**  
Via Alghardi, 4  
20148 Milano (MI)

**IAT CONSULENZA E PROGETTI**  
www.iatprogetti.it

Formato: File origine / File di stampa / Data: 2022/03/01 / Codice pratica

Elaborazioni: I.A.T. Consulenza e progetti S.r.l. con socio unico - Via Michele Gusa s.n.c. - ZI CACIP - 09122 Cagliari, Tel./Fax +39 070 658297  
Disegni, calcoli, specifiche e tutte le altre informazioni contenute nel presente documento sono di proprietà della I.A.T. Consulenza e progetti S.r.l. Al ricevimento di questo documento la stessa attività comporta il pagamento, in tutto o in parte, di un'adempimento contrattuale in assenza di espressa autorizzazione.