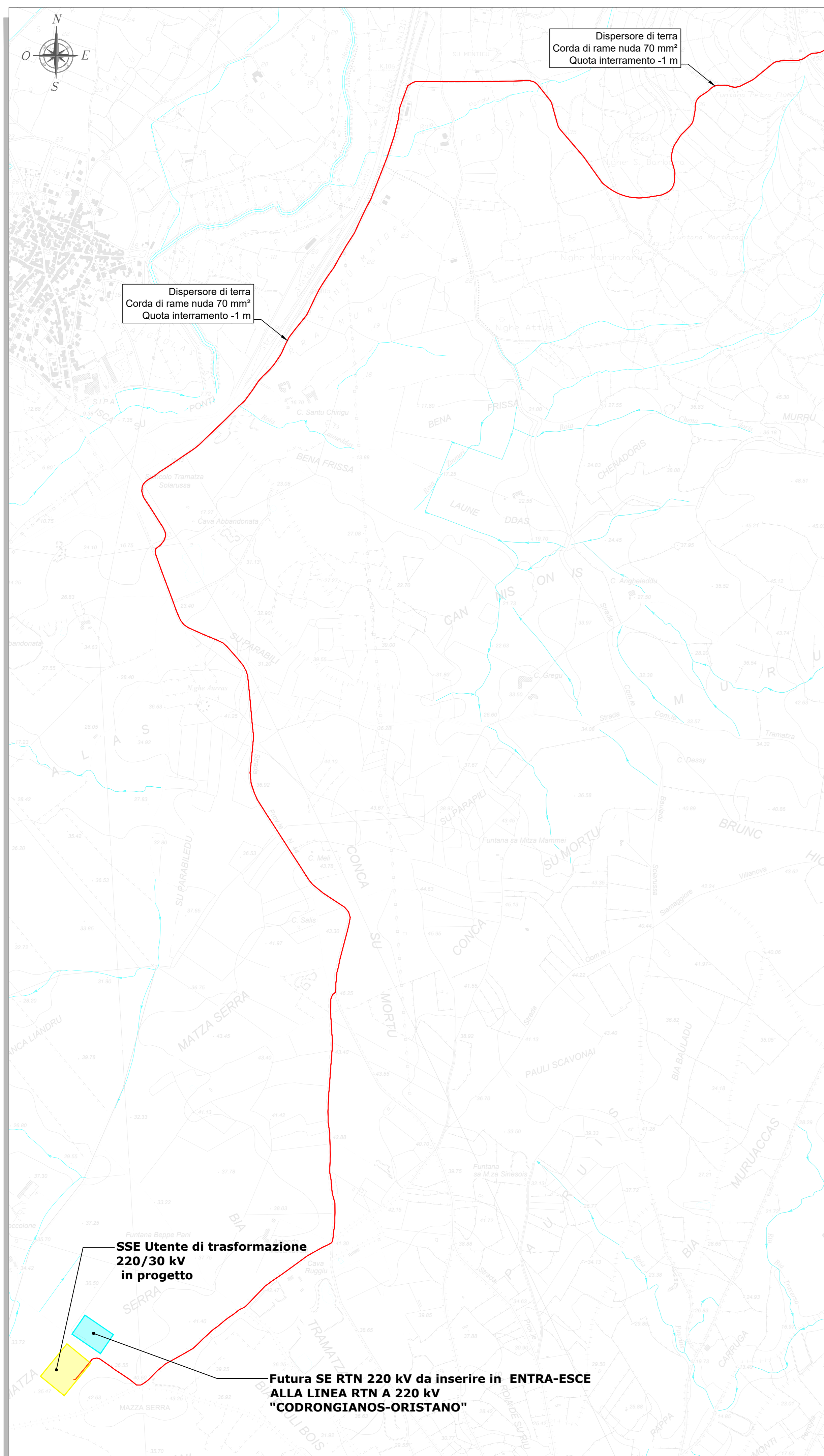
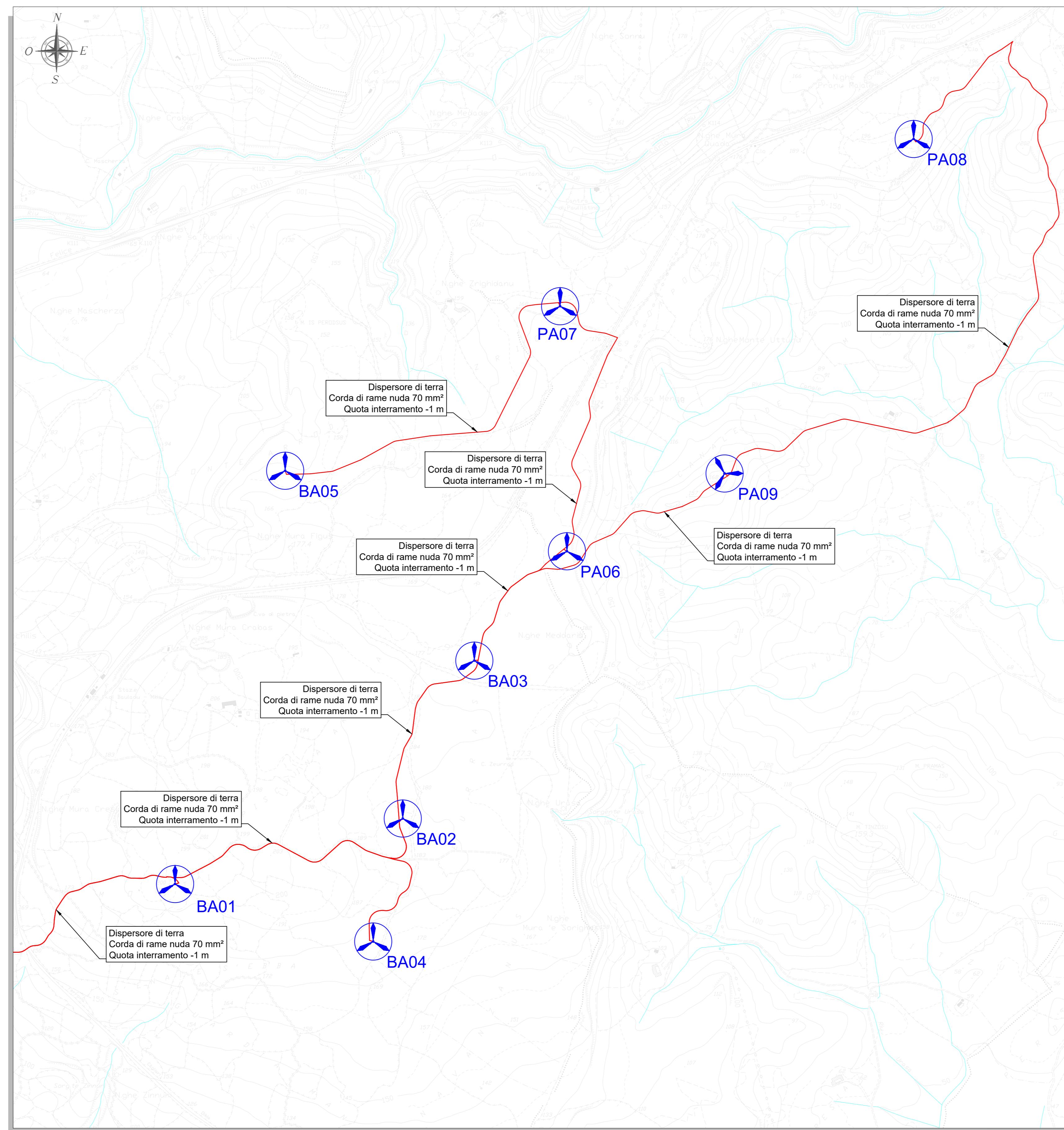


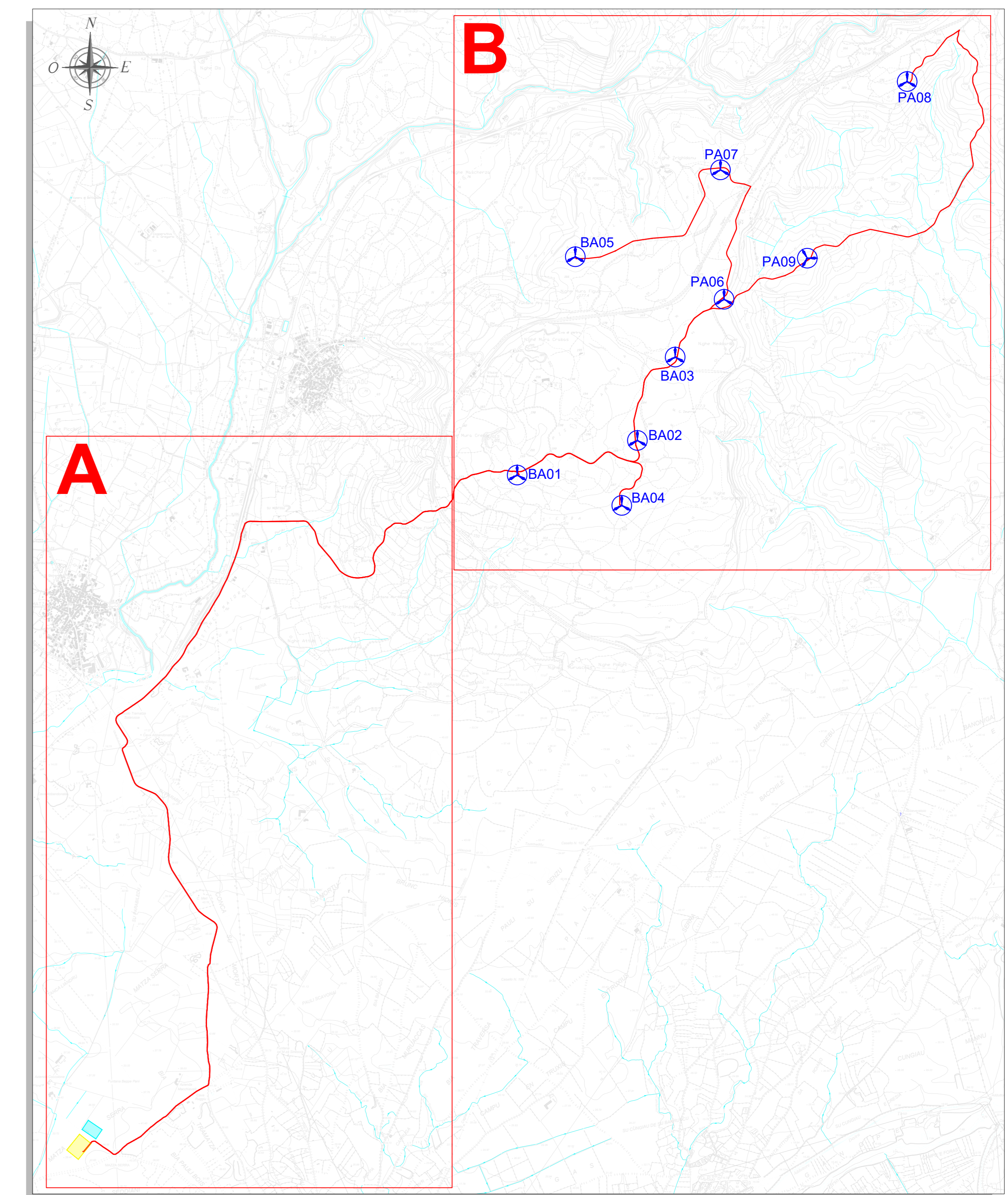
LAYOUT IMPIANTO DI TERRA QUADRO A - Scala 1:10.000



LAYOUT IMPIANTO DI TERRA QUADRO B - Scala 1:10.000



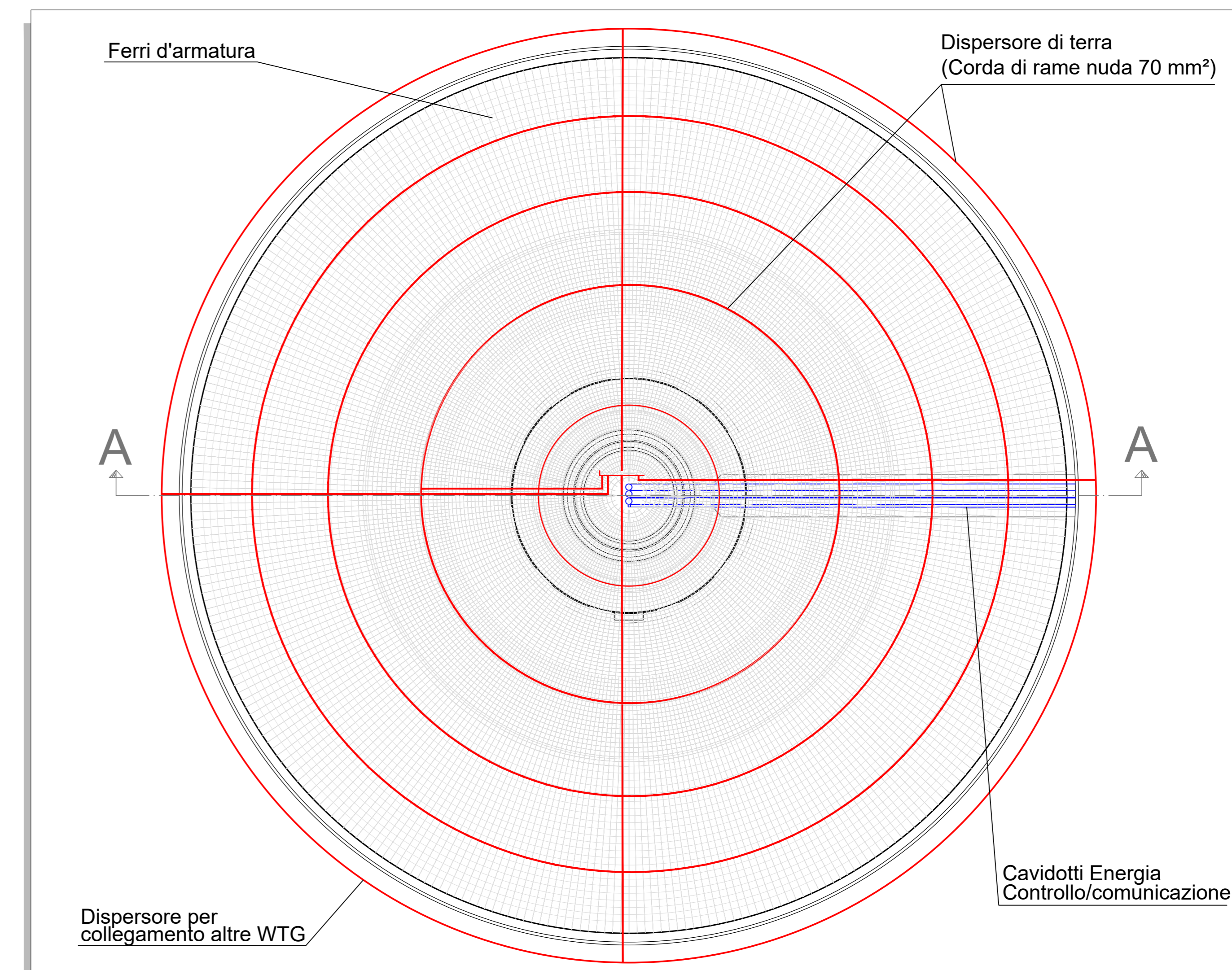
INQUADRAMENTO GENERALE - Scala 1:25.000



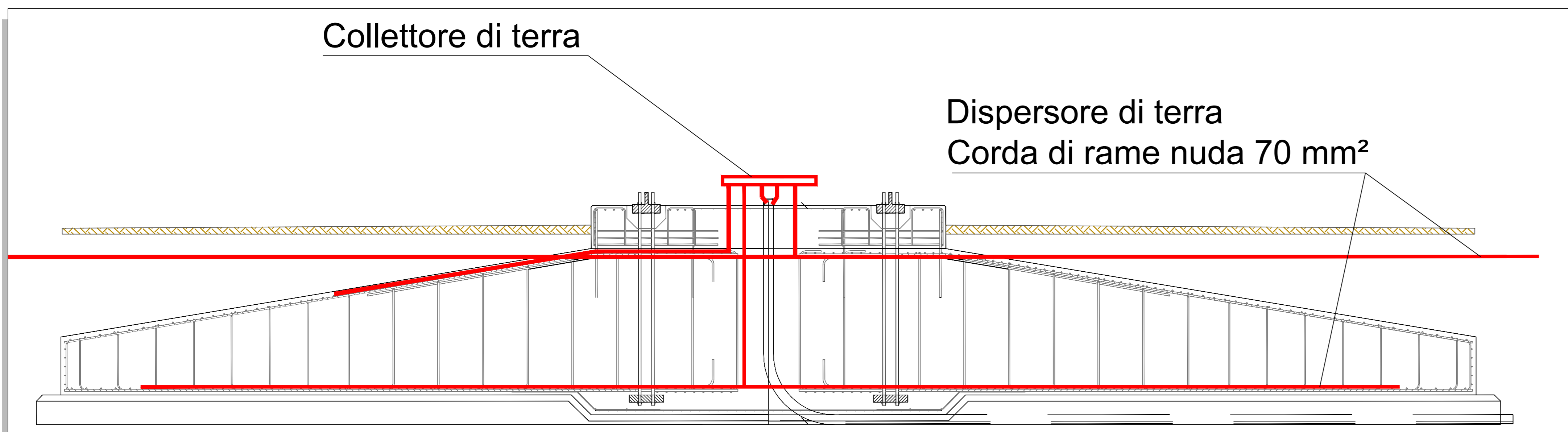
LEGENDA

SIMBOLO	DESCRIZIONE
	Aerogeneratori in progetto
	Dispensore di terra (corda di rame nuda da 70 mm ²)
	Futura Stazione elettrica (SE) della RTN 220 kV
	SSE Utente di trasformazione 220/30 kV in progetto

IMPIANTO DI TERRA AEREOGENERATORE - Scala 1:100



SEZIONE A_A - SCALA 1:50



REGIONE SARDEGNA
Provincia di Oristano

IMPIANTO EOLICO NEI COMUNI DI BAULADU E PAULILATINO

POTENZA MASSIMA IN IMMISSIONE DI 70,8 MW
COMPRESIVA DI SISTEMA DI ACCUMULO INTEGRATO DA 15 MW

Oggetto: PROGETTO DEFINITIVO		SR-BP-TE5
Titolo: LAYOUT IMPIANTO DI TERRA		Varie
Data	Rev.	Descrizione
14/11/2022	0	Emissione per procedura di VIA

A cura di:
I.A.T. Consulenza e progetti S.r.l.
Dott. Ing. Giuseppe Frongia

Gruppo di progettazione:

Ing. Giuseppe Frongia (coordinatore)	Ing. Antonio Deffini (elettrici)
Ing. Emanuele Santoro	Dott. Massimo Fenu (elettronica)
Ing. Enrico Bazzoli	Dott. Gaetano Manna (elettronica)
Ing. Paolo Deidda	Dott. Massimo Madaffari (elettronica)
Ing. Stefano Deidda	Dott. Gaetano Manna (elettronica)
Ing. Massimo Madaffari	Dott. Massimo Madaffari (elettronica)
Ing. Massimo Madaffari	Dott. Massimo Madaffari (elettronica)

Progettazione:
Dott. Ing. Giuseppe Frongia

Ordine Ingegneri Provincia di Cagliari
N. 3453 Dott. Ing. Giuseppe Frongia

Comittente:
SORGENTIA RENEWABLES S.R.L.
Via Alghardi, 4
20148 Milano (MI)

IAT CONSULENZA E PROGETTI
Via S. Margherita, 1
00187 Roma (RM)

SORGENTIA RENEWABLES S.R.L.
Via Alghardi, 4
20148 Milano (MI)

Elaborazioni: I.A.T. Consulenza e progetti S.r.l. con socio unico - Via Michele Giusà s.n.c. di C.A.P. 09122 Cagliari, Tel./Fax +39 070-658297