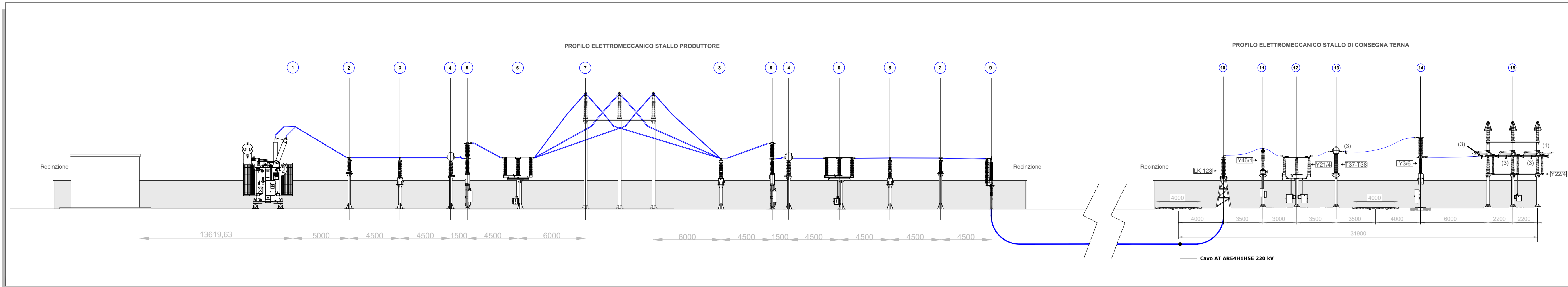


PROFILI ELETTROMECCANICI STALLI PRODUTTORE E DI CONSEGNA - Scala 1:100



SIMBOLO	DESCRIZIONE
	Cavidotto MT 30 kV
	Cavidotto AT 220 kV
	SSE Utente di trasformazione 220/30 kV + Bess
	Futura SE RTN 220 kV da inserire in entra-esce alla linea 220 kV "Codrongianos-Oristano"

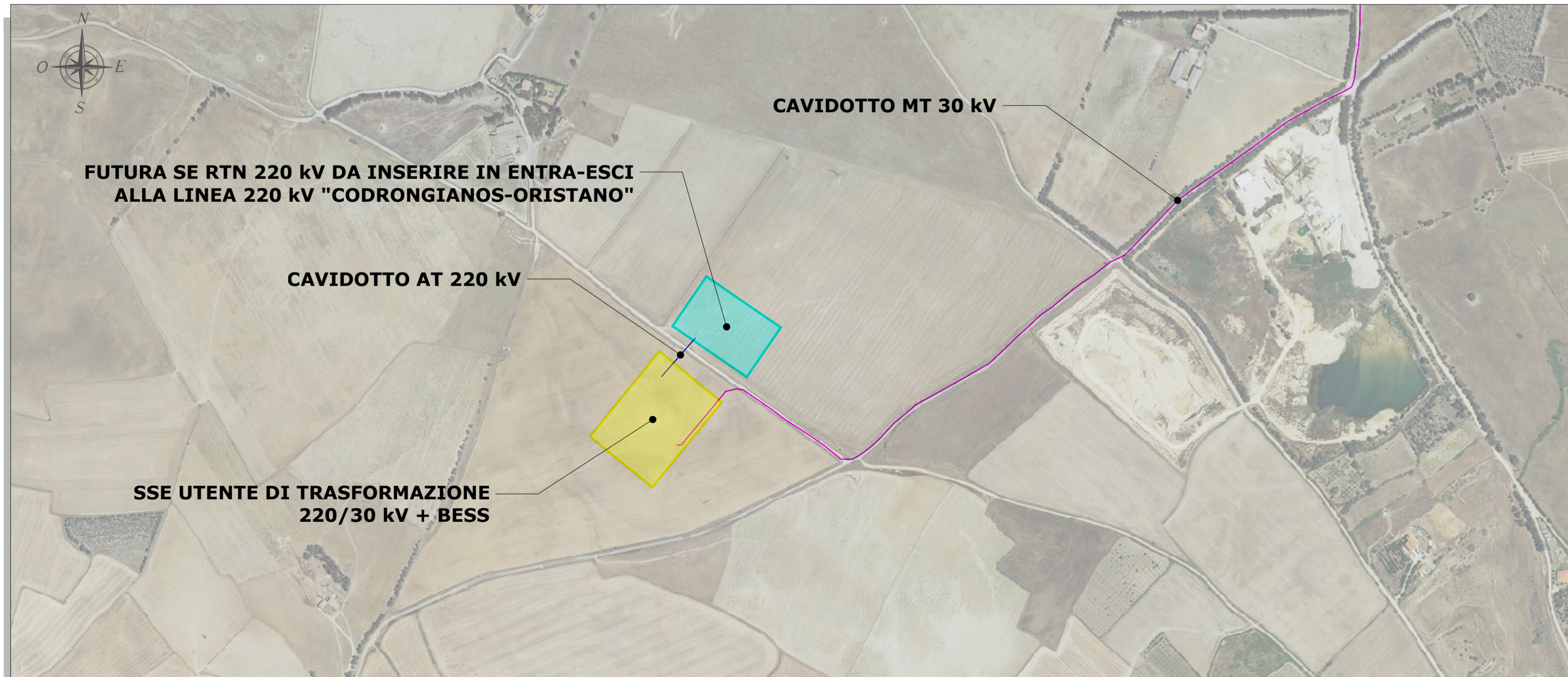
ELENCO APPARECCHIATURE AT AREA PRODUTTORE

SIMBOLO	DESCRIZIONE	SIMBOLO	DESCRIZIONE
1	Trasformatore AT/MT	6	Sezionatore tripolare at con lame di terra
2	Scaricatore di sovratensione AT	7	Sostegno tripolare
3	Trasformatore di tensione induttivo per misure e protezioni	8	Trasformatore di tensione capacitivo per misure e protezioni
4	Trasformatore di corrente per misure e protezioni	9	Terminale isolatore passante cavi AT
5	Interruttore tripolare		

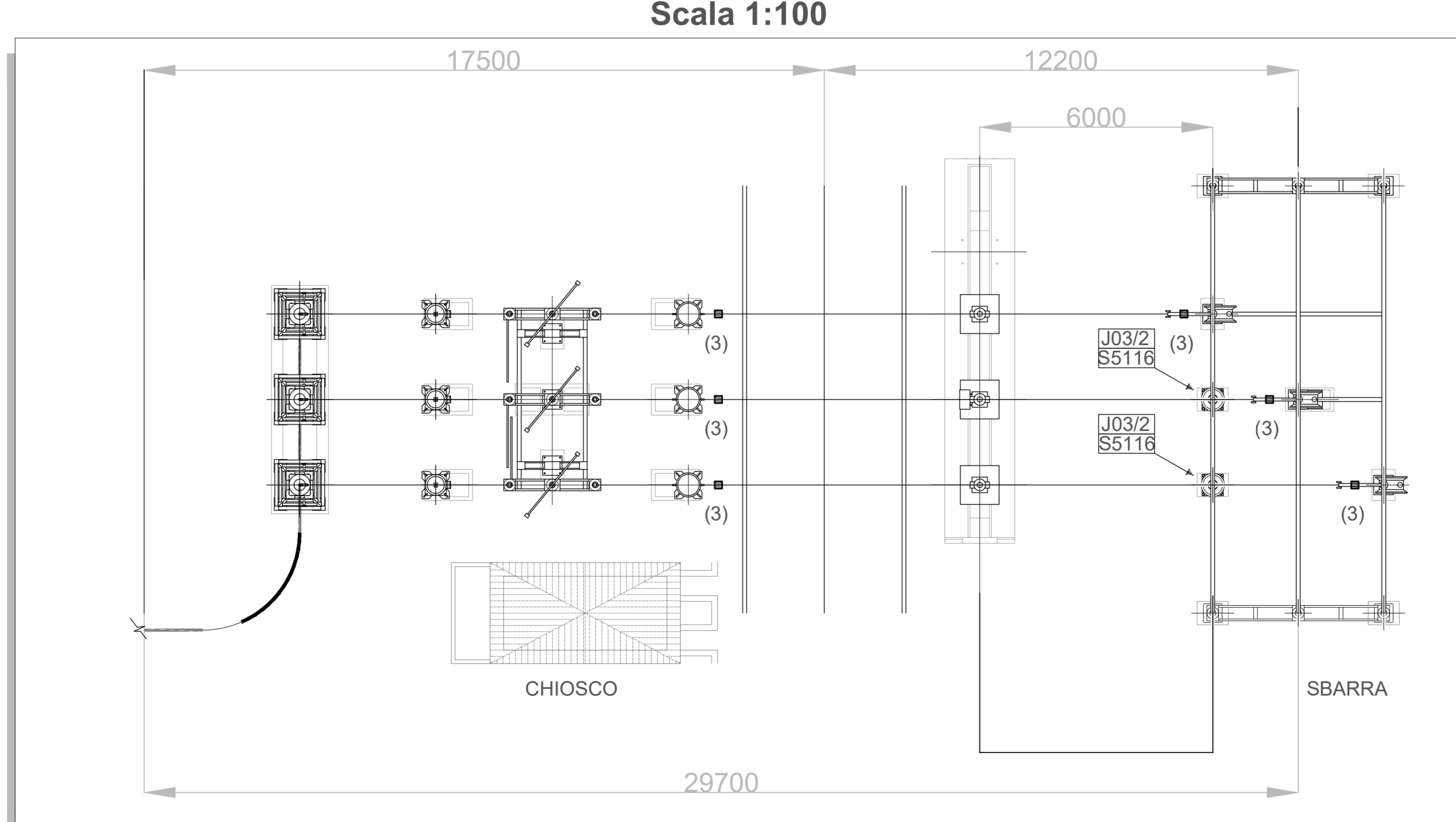
ELENCO APPARECCHIATURE 220 kV TERNA

SIMBOLO	DESCRIZIONE	SIMBOLO	DESCRIZIONE
10	Terminale aria-cavo LK 123	13	TA ad affidabilita' incrementata T 37/38
11	TVC 220 kV Y 46/1	14	Interruttore 220 kV Y 3/6
12	Sezionatore orizzontale con lame di terra Y 21/4	15	Sezionatore verticale Y 22/4

CONNESSIONE ALLA RETE PLANIMETRIA SU ORTOFOTO - Scala 1:5.000



PLANIMETRIA ELETTROMECCANICA TIPOLOGICA STALLO DI CONSEGNA TERNA



REGIONE SARDEGNA  
Provincia di Oristano

IMPIANTO EOLICO NEI COMUNI DI  
BAULADU E PAULILATINO

POTENZA MASSIMA IN IMMISSIONE DI 70,8 MW  
COMPRESIVA DI SISTEMA DI ACCUMULO INTEGRATO DA 15 MW

Oggetto	PROGETTO DEFINITIVO	SR-BP-TE13
Titolo	OPERE DI CONNESSIONE ALLA RETE STALLO GESTORE	Cod. elab. 1:5.000

Data	Rev.	Descrizione	Eseg.	Contr.	Appr.
14/11/2022	0	Emissione per procedura di VIA	IAT	GF	SR

A cura di:  
I.A.T. Consulenza e progetti S.r.l.  
Dott. Ing. Giuseppe Frongia

Gruppo di progettazione:  
Ing. Giuseppe Frongia (coordinatore e responsabile)  
Ing. Marianna Barbono  
Ing. Elena Battaglia  
Pian. Terr. Andrea Cappai  
Ing. Gianfranco Cella  
Ing. Paolo Desogus  
Pian. Terr. Veronica Fias  
Ing. Gianluca Mela  
Ing. Andrea Orini  
Pian. Terr. Eleonora Re  
Ing. Elisei Reyth

Contributi specialistici:  
Ing. Antonio Deboni (acustica)  
Dott. Vincenzo Perri (cristallizzazione)  
Dott. Geol. Maria Francesca Lobina (geologia)  
Agr. Dott. Nat. Nicola Manni (geologia)  
Dott. Nat. Francesco Mascia (FSR)  
Dott. Maurizio Nodda (fronzi)  
Dott. Isa Alice Nezza (architettura)  
Dott. Geol. Mauro Pronger (geologia)  
Dott. Matteo Tatti (archeologia)

Progettazione:  
Dott. Ing. Giuseppe Frongia

II Committente:

SORGENIA RENEWABLES S.R.L.  
Via Alghardi, 4  
20148 Milano (MI)

www.iatprogetti.it