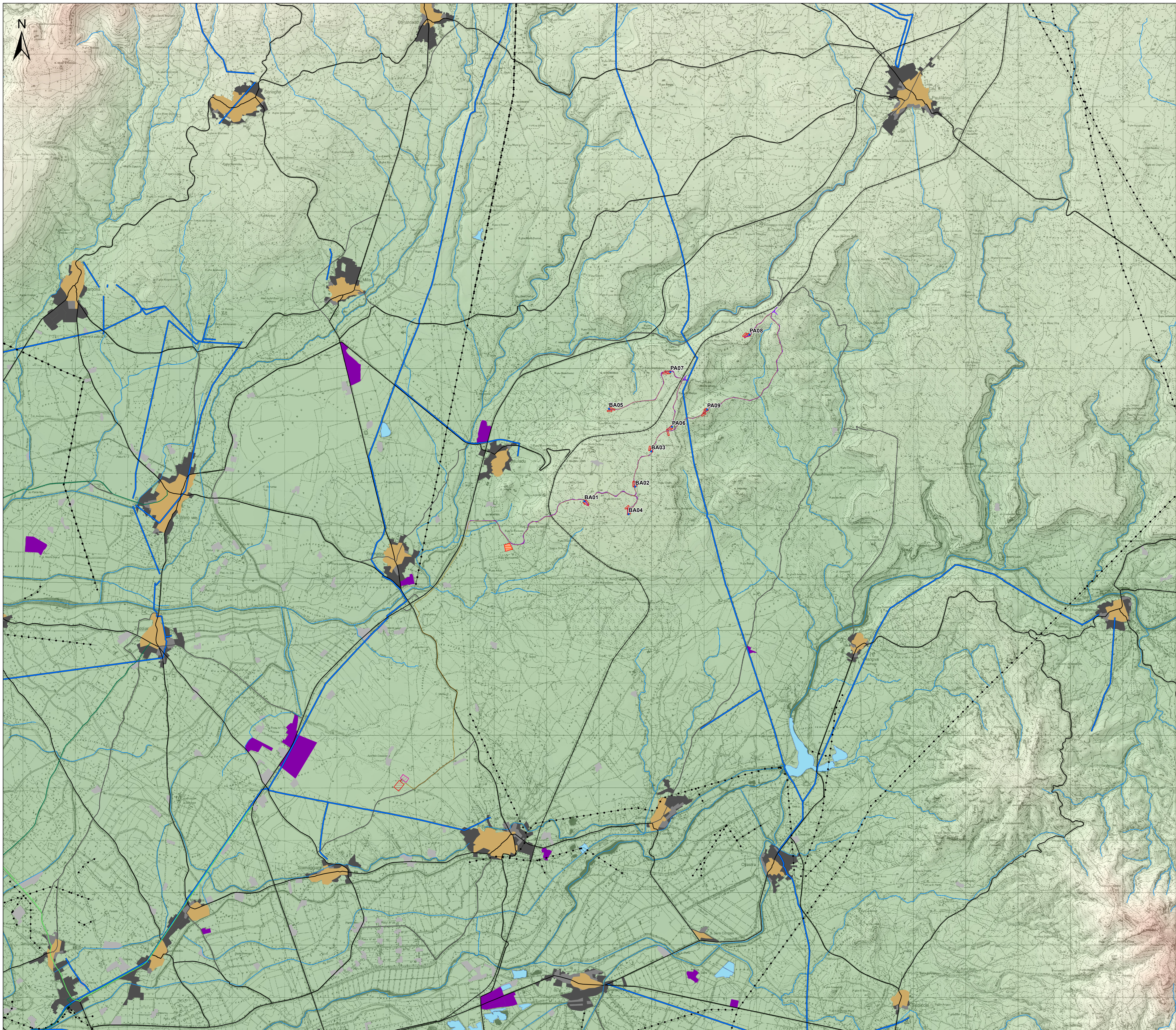


# CARTA DELLE TESSITURE TERRITORIALI E DELLE INFRASTRUTTURE



### Legenda

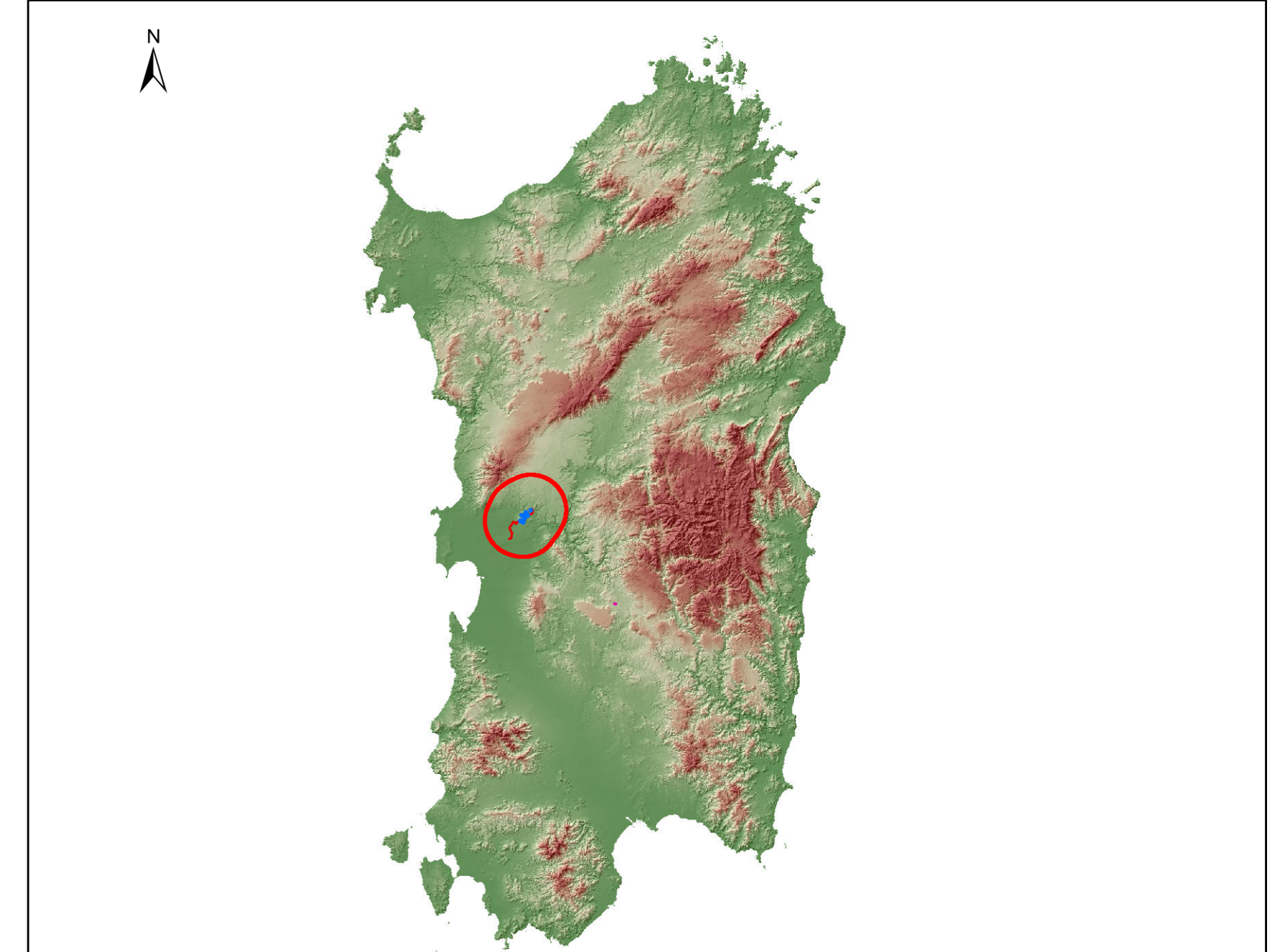
- Aerogeneratori in progetto
- Area Cantiere
- SE utente predisposta per la condivisione e BESS
- Cavidotto 30kV
- Cavo AT
- FUTURA SE RTN
- Viabilità di servizio al parco eolico
- Altre opere in progetto

### Infrastrutture viarie

- Strada a valenza paesaggistica
- Strada a valenza paesaggistica - di fruizione turistica
- Strada di fruizione turistica
- Strada di impianto
- Strada di impianto - a valenza paesaggistica
- Strada di impianto - a valenza paesaggistica - di fruizione turistica
- Strada in costruzione
- Strada locale
- Tracciato ferroviario
- Elettrodotto
- Condotta idrica
- Corpi idrici
- Elementi Idrici

### Territori modellati artificialmente

- CENTRI ANTICA PRIMA FORMAZIONE
- EDIFICATO URBANO DIFFUSO
- ESPANSIONI FINO ANNI 50
- ESPANSIONI RECENTI
- NUCLEI CASE SPARSE
- GRANDE DISTRIBUZIONE COMMERCIALE
- INSEDIAMENTI PRODUTTIVI



**REGIONE SARDEGNA**  
Provincia di Oristano

## IMPIANTO EOLICO NEI COMUNI DI BAULADU E PAULILATINO

POTENZA MASSIMA IN IMMISSIONE DI 70,80 MW  
COMPRESIVA DI SISTEMA DI ACCUMULO INTEGRATO DA 15 MW

<b>STUDIO DI IMPATTO AMBIENTALE</b> Carta delle tessiture territoriali e delle infrastrutture		SR-BP-RAS-7 Cod. anab. scala 1:25.000			
Data	Rev.	Descrizione	Eseb.	Contr.	Appr.
14/11/2022	0	Emissione per procedura di VIA			IAT GF SR

**A cura di:**  
I.A.T. Consulenza e progetti S.r.l.  
Dott. Ing. Giuseppe Frongia

**Gruppo di progettazione:**  
Ing. Giuseppe Frongia  
Dott. Vincenzo Fenu (Civiltà/Urbanistica)  
Dott. Carlo Maria Ferraresi (Cultura/Architettura)  
Ing. Gianluca Ferraresi  
Dott. Tommaso Ferraresi  
Ing. Paolo Deidda  
Dott. Luca Nizza (Architettura)  
Dott. Marco Nizza (Architettura)  
Ing. Andrea Ortu  
Ing. Tommaso Ortu

**Contributi specialistici:**  
Dott. Massimo Fenu (Civiltà/Urbanistica)  
Dott. Carlo Maria Ferraresi (Cultura/Architettura)  
Dott. Tommaso Ferraresi  
Dott. Luca Nizza (Architettura)  
Dott. Marco Nizza (Architettura)  
Dott. Matteo Fenu (Architettura)

**Progettazione:**  
Dott. Ing. Giuseppe Frongia

**Il Committente:**  
SORGENIA RENEWABLES S.R.L.  
Via Alghero, 4  
20148 Milano (MI)

**Elaborazioni:** I.A.T. Consulenza e progetti S.r.l. con socio unico - Via Michele Giusè n.10 - 21048 CACIP - 09122 Cagliari, Tel./Fax +39 070 658297

**Emisore:** I.A.T. Consulenza e progetti S.r.l. con socio unico - Via Michele Giusè n.10 - 21048 CACIP - 09122 Cagliari, Tel./Fax +39 070 658297