

REGIONE SARDEGNA
Provincia di Oristano

IMPIANTO EOLICO NEI COMUNI DI
BAULADU E PAULILATINO

POTENZA MASSIMA IN IMMISSIONE DI 70,80 MW
COMPRENSIVA DI SISTEMA DI ACCUMULO INTEGRATO DA 15 MW

STUDIO DI IMPATTO AMBIENTALE

SR-BP-RA5-13c

Oggetto

Fotosimulazioni di impatto estetico - percettivo - Aree di massima attenzione

Titolo

Cod.elab.

scala

Data	Rev.	Descrizione	Eseg.	Contr.	Appr.
14/11/2022	0	Emissione per procedura di VIA	IAT	GF	SR

A cura di:

I.A.T. Consulenza e progetti S.r.l.
Dott. Ing. Giuseppe Frongia

Gruppo di progettazione:

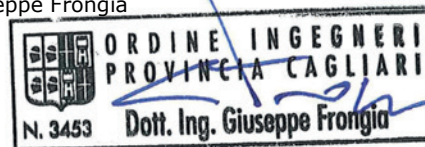
Ing. Giuseppe Frongia
(coordinatore e responsabile)
Ing. Marianna Barbarino
Ing. Enrica Batzella
Pian. Terr. Andrea Cappai
Ing. Gianfranco Corda
Ing. Paolo Desogus
Pian. Terr. Veronica Fais
Ing. Gianluca Melis
Ing. Andrea Onnis
Pian. Terr. Eleonora Re
Ing. Elisa Roych

Contributi specialistici:

Ing. Antonio Dedoni (acustica)
Dott. Vincenzo Ferri (Chiroterrofauna)
Dott. Geol. Maria Francesca Lobina (geologia)
Agr. Dott. Nat. Nicola Manis (pedologia)
Dott. Nat. Francesco Mascia (Flora)
Dott. Maurizio Medda (Fauna)
Dott.ssa Alice Nozza (Archeologia)
Dott. Geol. Mauro Pompei (geologia)
Dott. Matteo Tatti (Archeologia)

Progettazione:

Dott. Ing. Giuseppe Frongia



Il Committente:



SORGENIA RENEWABLES S.R.L.

Via Algradi, 4
20148 Milano (MI)

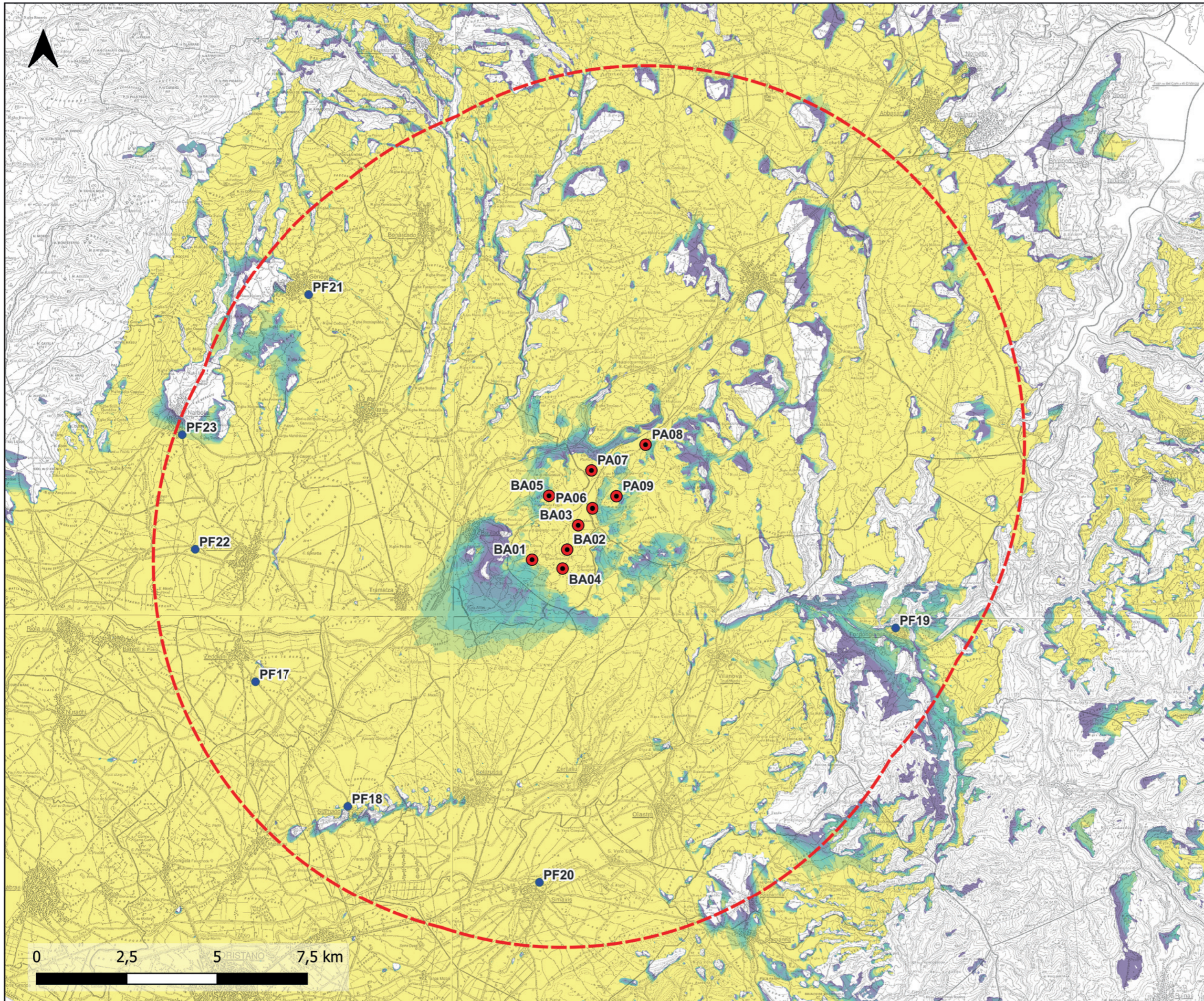


A3	SR-BP-RA5-13c_Fotosimulazioni di impatto estetico - percettivo - Aree di massima attenzione	SR-BP-RA5-13c_Fotosimulazioni di impatto estetico - percettivo - Aree di massima attenzione	2022/0301
Formato	File origine	File di stampa	Codice pratica

Elaborazioni: I.A.T. Consulenza e progetti S.r.l. con socio unico - Via Michele Giua s.n.c. ZI CACIP, 09122 Cagliari, Tel./Fax +39.070.658297

Disegni, calcoli, specifiche e tutte le altre informazioni contenute nel presente documento sono di proprietà della I.A.T. Consulenza e progetti s.r.l. Al ricevimento di questo documento la stessa diffida pertanto di riprodurlo, in tutto o in parte, e di rivelarne il contenuto in assenza di esplicita autorizzazione.

INQUADRAMENTO TERRITORIALE



ID Punto: PF17 Ex Monte granatico

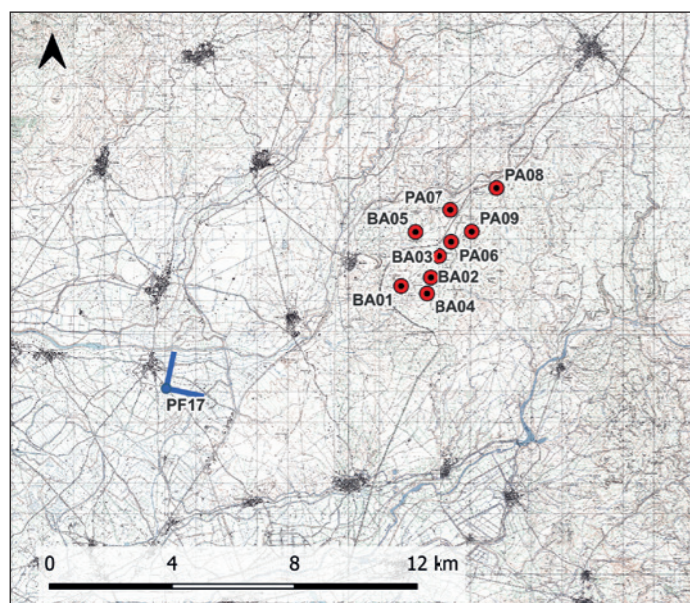
COORDINATE GAUSS- BOAGA

1465997 - 4425901

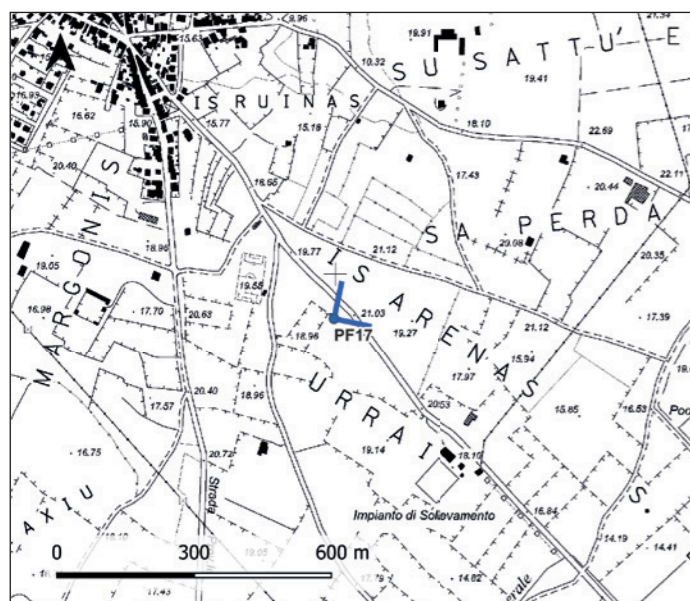
DISTANZA DALL'AEROGENERATORE: 8,4 Km

AMPIEZZA FOCALE: 50mm

Riferimenti dei punti di presa



STATO DI FATTO



ID Punto: PF17 Ex Monte granatico

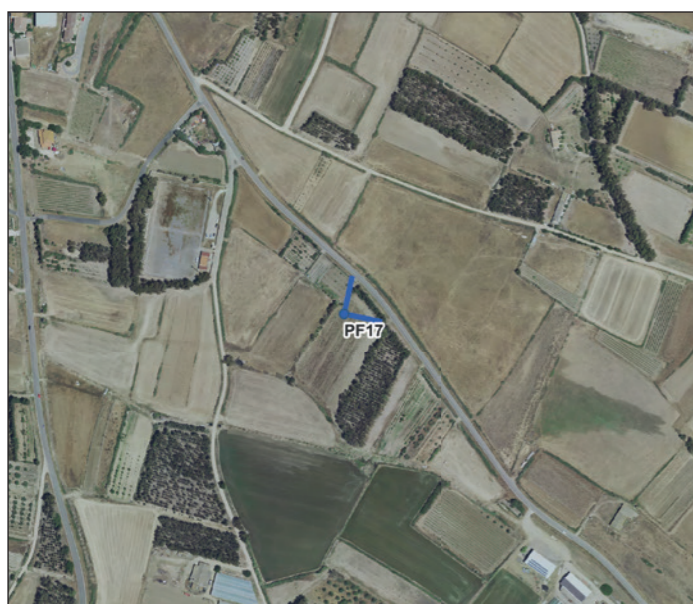
COORDINATE GAUSS- BOAGA

1465997 - 4425901

DISTANZA DALL'AEROGENERATORE: 8,4 Km

AMPIEZZA FOCALE: 50mm

STATO DI PROGETTO



Criterio scelta punto fotografico	Punto significativo: Beni con dichiarazione di pubblico interesse e condizioni di chiara visibilità
Ambito di visuale di appartenenza	Massima attenzione
Tipologia interferenza riscontrata	
Degrado percettivo	
Deconnotazione	
Intrusione	
Ostruzione	
Presenza di sfondo	
Nessun effetto apprezzabile	X

ID Punto: PF18 Siamaggiore

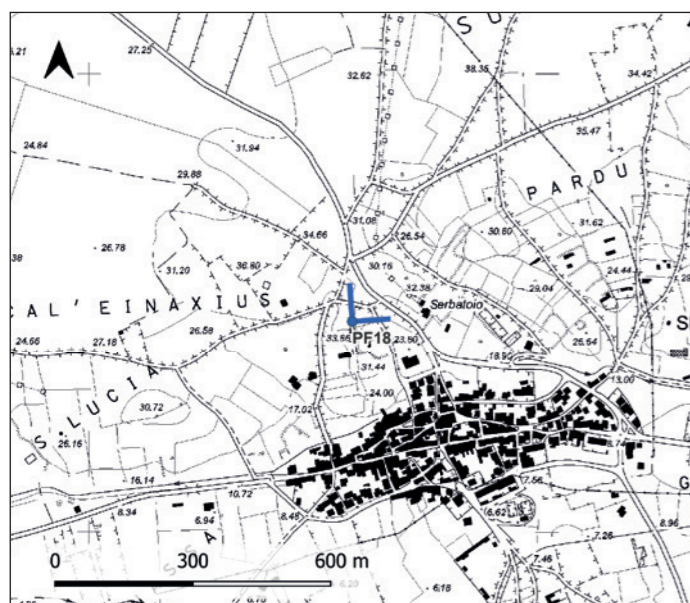
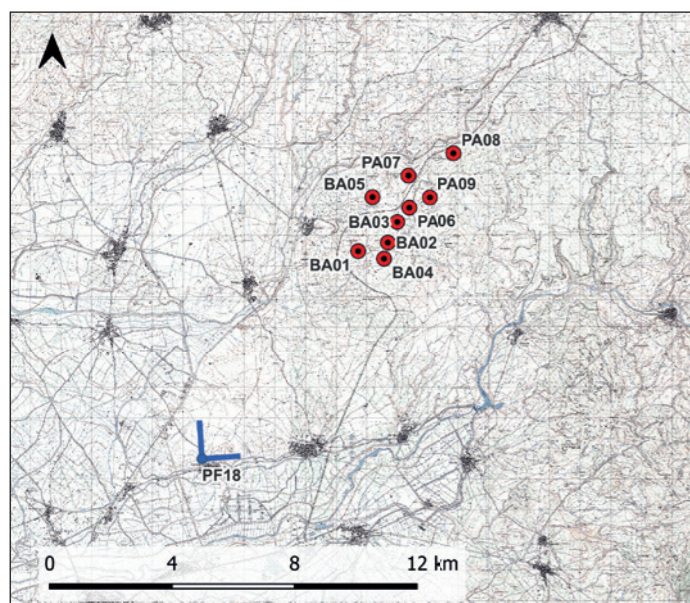
COORDINATE GAUSS- BOAGA

1468572 - 4422461

DISTANZA DALL'AEROGENERATORE: 8,5 Km

AMPIEZZA FOCALE: 50mm

Riferimenti dei punti di presa



STATO DI FATTO



ID Punto: PF18 Siamaggiore

COORDINATE GAUSS- BOAGA

1468572 - 4422461

DISTANZA DALL'AEROGENERATORE: 8,5 Km

AMPIEZZA FOCALE: 50mm

STATO DI PROGETTO



Criterio scelta punto fotografico	Punto significativo: Centro urbano
Ambito di visuale di appartenenza	Massima attenzione
Tipologia interferenza riscontrata	
Degrado percettivo	
Deconnotazione	
Intrusione	
Ostruzione	
Presenza di sfondo	
Nessun effetto apprezzabile	X

ID Punto: PF19 Fordongianus

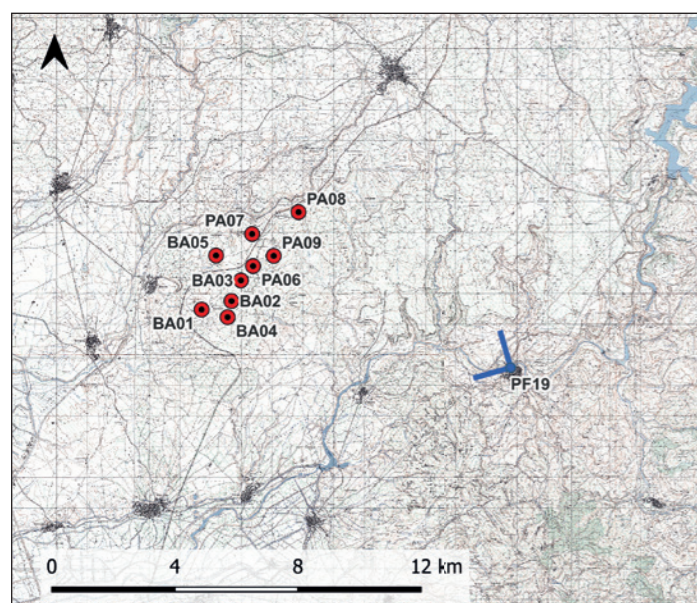
COORDINATE GAUSS- BOAGA

1483747 - 4427390

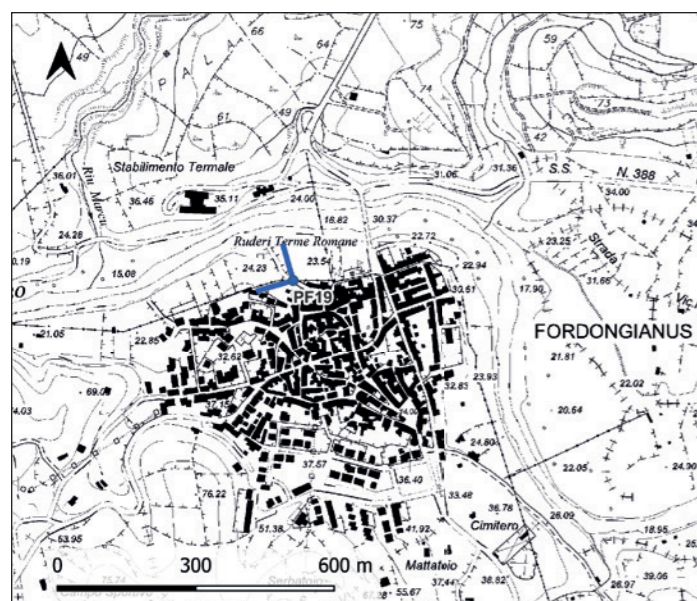
DISTANZA DALL'AEROGENERATORE: 8,6 Km

AMPIEZZA FOCALE: 50mm

Riferimenti dei punti di presa



STATO DI FATTO



ID Punto: PF19 Fordongianus

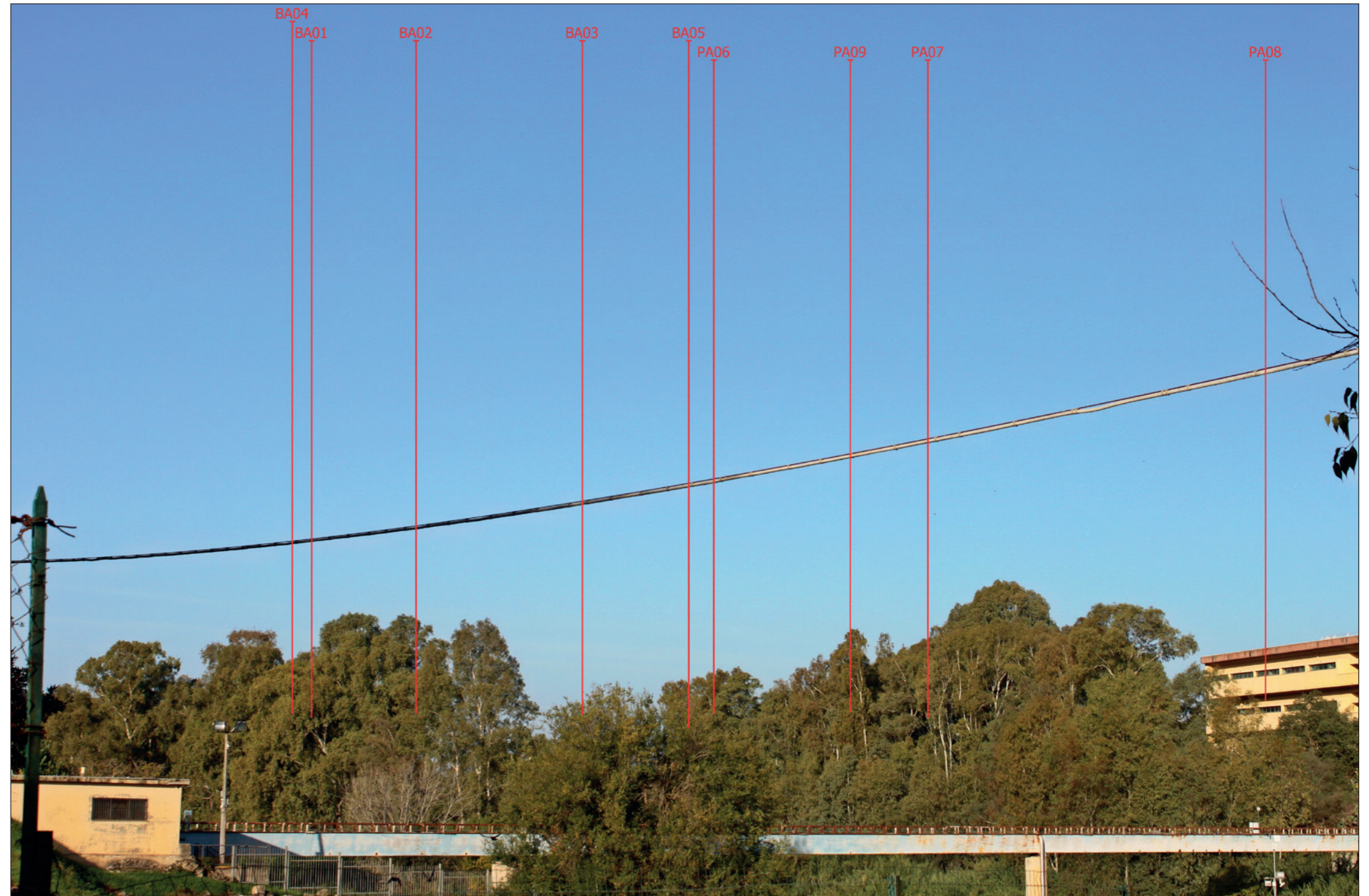
COORDINATE GAUSS- BOAGA

1483747 - 4427390

DISTANZA DALL'AEROGENERATORE: 8,6 Km

AMPIEZZA FOCALE: 50mm

STATO DI PROGETTO



Criterio scelta punto fotografico	Punto significativo: Centro urbano
Ambito di visuale di appartenenza	Massima attenzione
Tipologia interferenza riscontrata	
Degrado percettivo	
Deconnotazione	
Intrusione	
Ostruzione	
Presenza di sfondo	
Nessun effetto apprezzabile	X

ID Punto: PF20 Simaxis

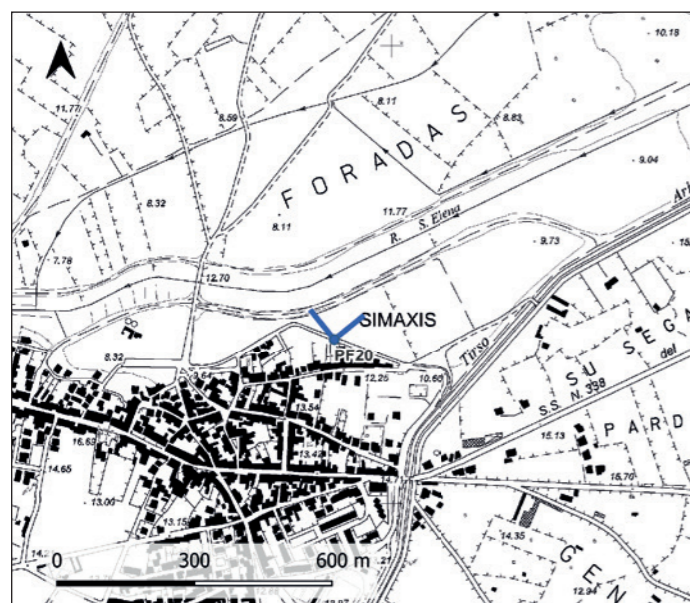
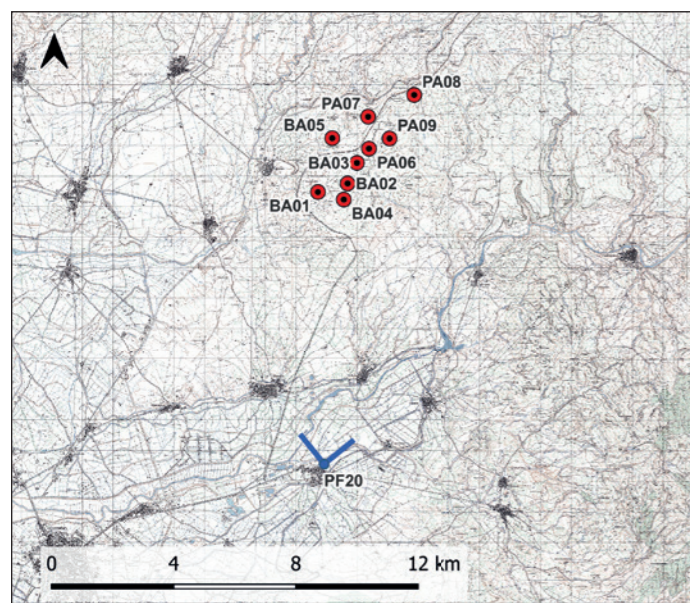
COORDINATE GAUSS- BOAGA

1473874 - 4420361

DISTANZA DALL'AEROGENERATORE: 8,7 Km

AMPIEZZA FOCALE: 50mm

Riferimenti dei punti di presa



STATO DI FATTO



ID Punto: PF20 Simaxis

COORDINATE GAUSS- BOAGA

1473874 - 4420361

DISTANZA DALL'AEROGENERATORE: 8,7 Km

AMPIEZZA FOCALE: 50mm

STATO DI PROGETTO



Criterio scelta punto fotografico	Punto significativo: Centro urbano
Ambito di visuale di appartenenza	Massima attenzione
Tipologia interferenza riscontrata	
Degrado percettivo	
Deconnotazione	
Intrusione	
Ostruzione	
Presenza di sfondo	X
Nessun effetto apprezzabile	

ID Punto: PF21 Seneghe

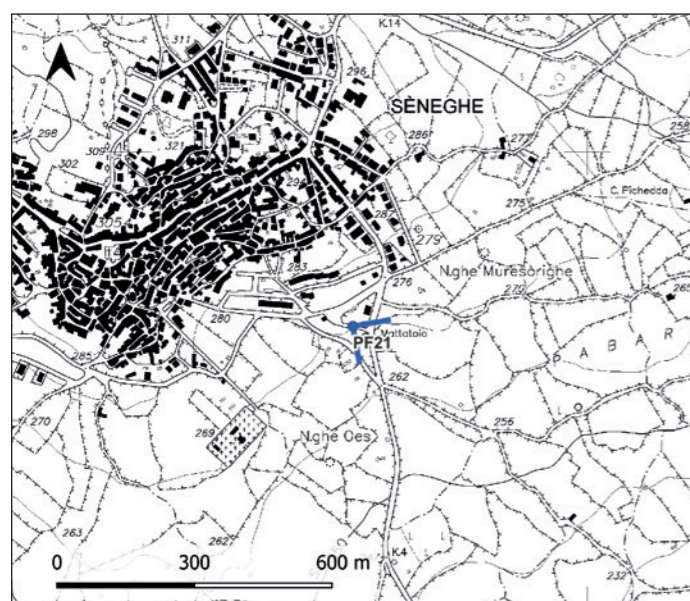
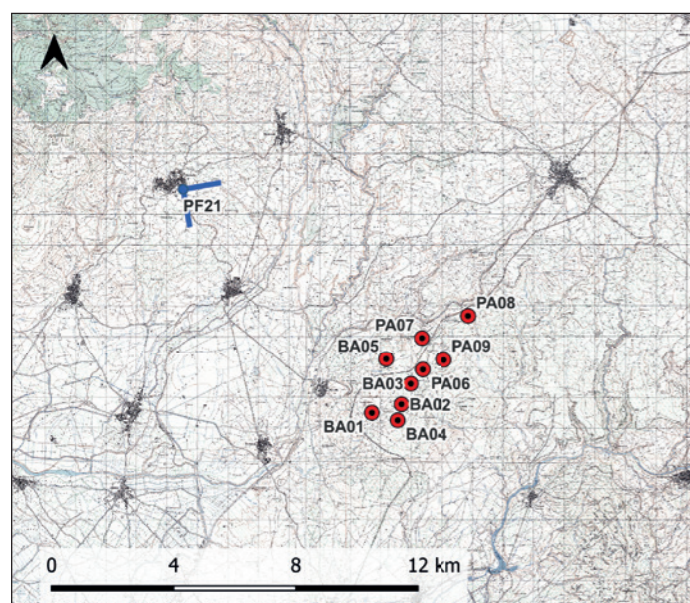
COORDINATE GAUSS- BOAGA

1467489 - 4436619

DISTANZA DALL'AEROGENERATORE: 8,9 Km

AMPIEZZA FOCALE: 50mm

Riferimenti dei punti di presa



STATO DI FATTO



ID Punto: PF21 Seneghe

COORDINATE GAUSS- BOAGA

1467489 - 4436619

DISTANZA DALL'AEROGENERATORE: 8,9 Km

AMPIEZZA FOCALE: 50mm

STATO DI PROGETTO



Criterio scelta punto fotografico	Punto significativo: Centro urbano
Ambito di visuale di appartenenza	Massima attenzione
Tipologia interferenza riscontrata	
Degrado percettivo	
Deconnotazione	
Intrusione	
Ostruzione	
Presenza di sfondo	X
Nessun effetto apprezzabile	

ID Punto: PF22 N.ghe S'Uraki

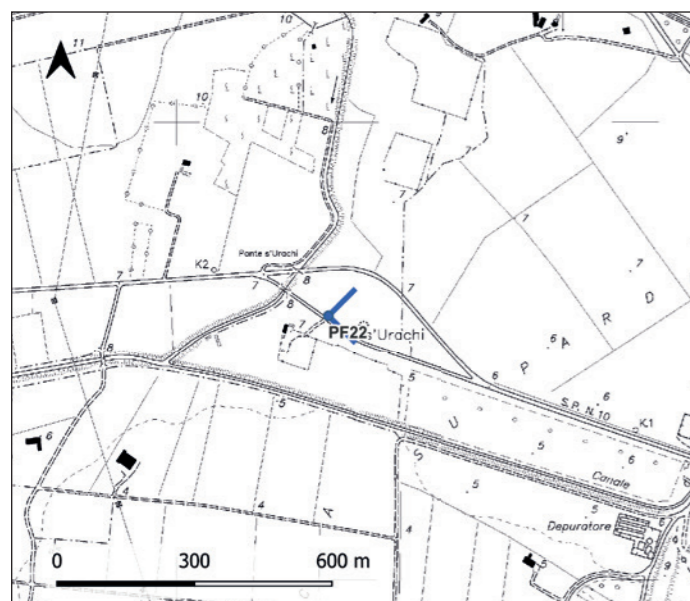
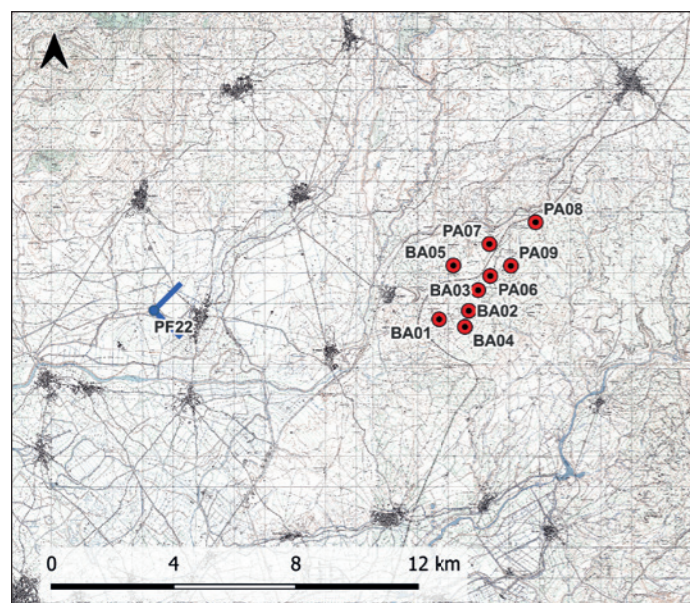
COORDINATE GAUSS- BOAGA

1464331 - 4429577

DISTANZA DALL'AEROGENERATORE: 9,3 Km

AMPIEZZA FOCALE: 50mm

Riferimenti dei punti di presa



STATO DI FATTO



ID Punto: PF22 N.ghe S'Uraki

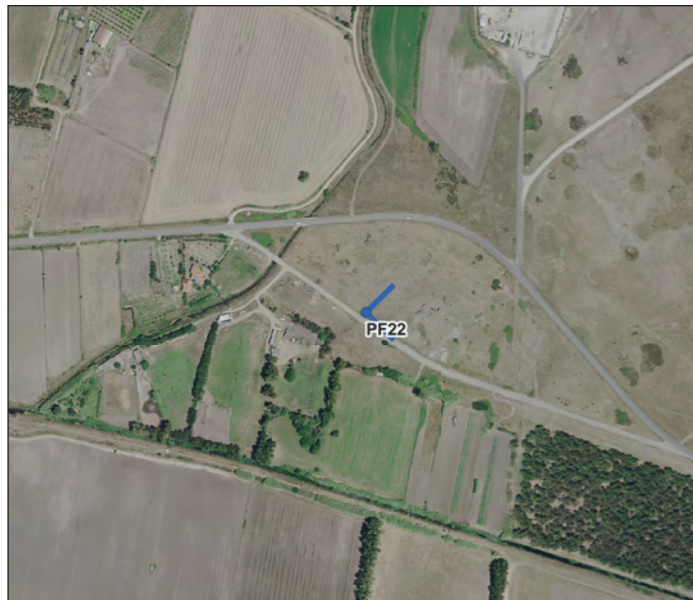
COORDINATE GAUSS- BOAGA

1464331 - 4429577

DISTANZA DALL'AEROGENERATORE: 9,3 Km

AMPIEZZA FOCALE: 50mm

STATO DI PROGETTO



Criterio scelta punto fotografico	Punto significativo: Beni con dichiarazione di pubblico interesse e condizioni di chiara visibilità
Ambito di visuale di appartenenza	Massima attenzione
Tipologia interferenza riscontrata	
Degrado percettivo	
Deconnotazione	
Intrusione	
Ostruzione	
Presenza di sfondo	
Nessun effetto apprezzabile	X

ID Punto: PF23 Narbolia

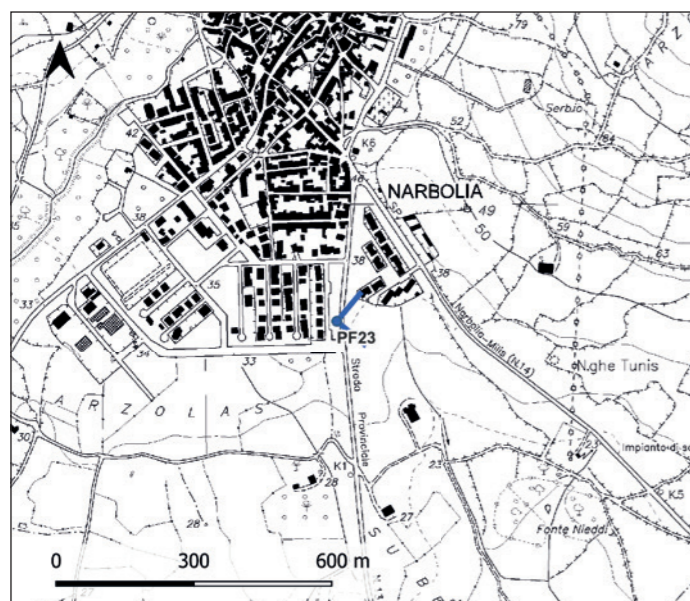
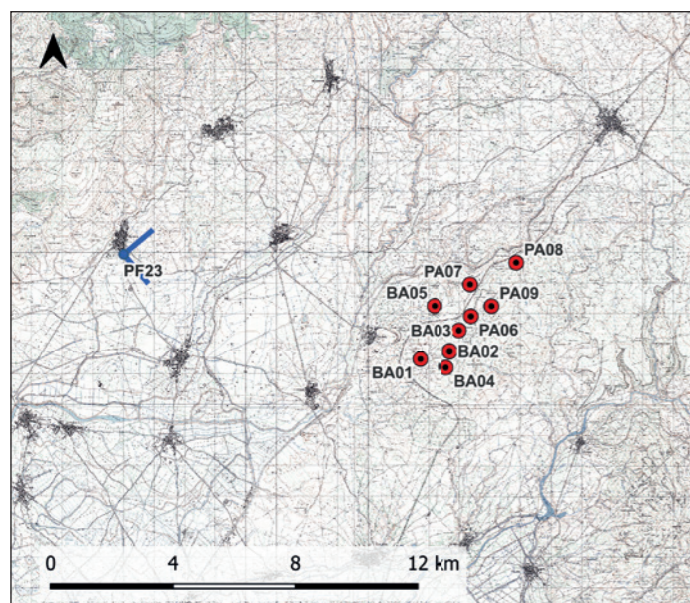
COORDINATE GAUSS- BOAGA

1463969 - 4432745

DISTANZA DALL'AEROGENERATORE: 10,3 Km

AMPIEZZA FOCALE: 50mm

Riferimenti dei punti di presa



STATO DI FATTO



ID Punto: PF24 Ambito Sinis-Campidano di Oristano

COORDINATE GAUSS- BOAGA

1466332 - 4421729

DISTANZA DALL'AEROGENERATORE: 10,5 Km

AMPIEZZA FOCALE: 50mm

STATO DI PROGETTO



Criterio scelta punto fotografico	Ambito periferico di visuale
Ambito di visuale di appartenenza	Massima attenzione
Tipologia interferenza riscontrata	
Degrado percettivo	
Deconnotazione	
Intrusione	
Ostruzione	
Presenza di sfondo	
Nessun effetto apprezzabile	X