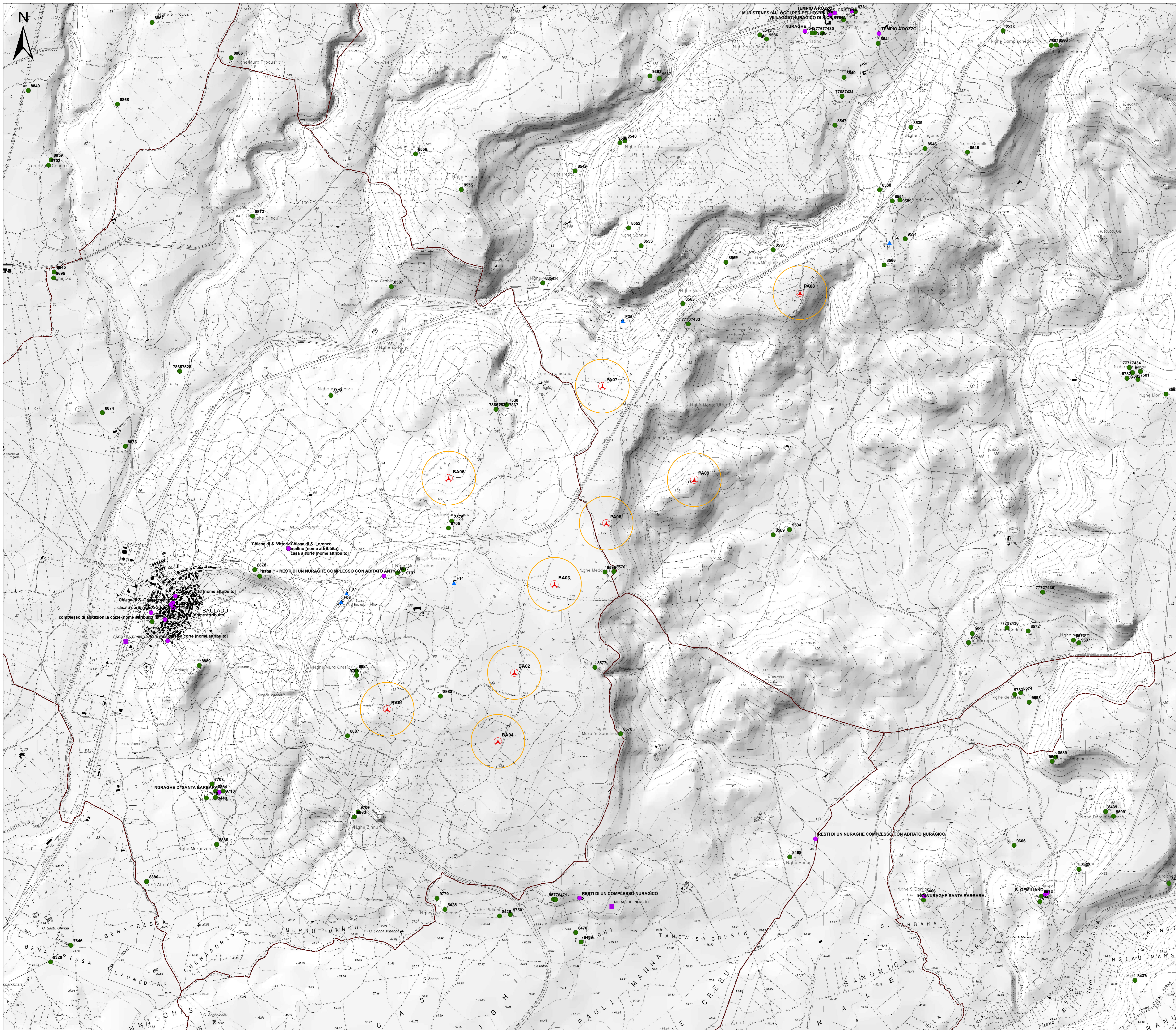
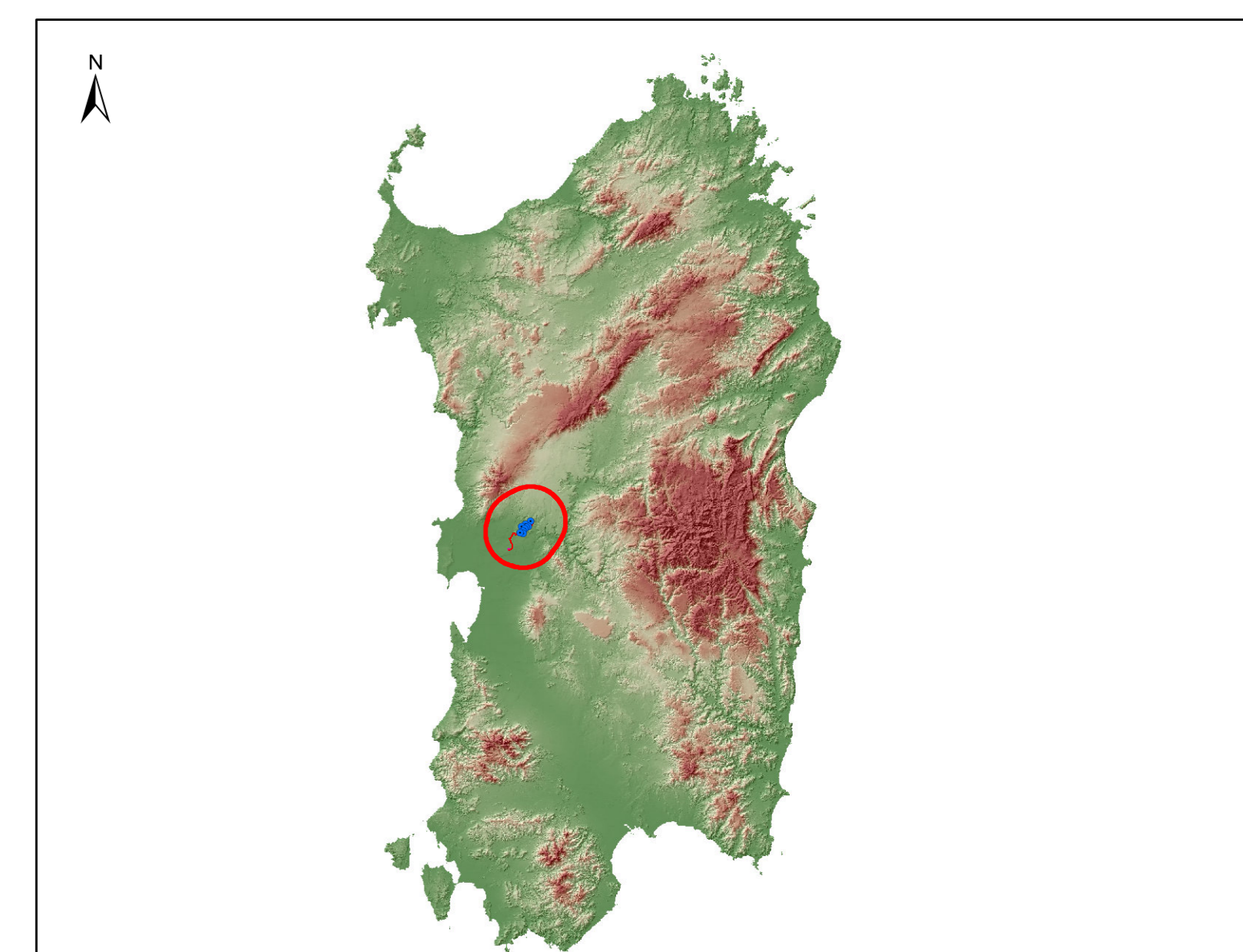


TAVOLA DELLE AREE INTERESSATE DAL POTENZIALE DISTACCO DEGLI ORGANI ROTANTI



Legenda

- Aerogeneratori di progetto
- Area di gittata dell'aerogeneratore (raggio 200m)
- Case rurali ad utilizzazione residenziale e edifici con possibile permanenza di persone nei periodi diurno e notturno
- Beni derivati dal Segretariato regionale tramite occupazione archeologica
- Beni di interesse culturale (Fonte: <http://www.inval.it/musei/beniculturali/>)
- Repertorio del Mosaico dei beni paesaggistici e identitari 2017
- Limiti comunali



REGIONE SARDEGNA
Provincia di Oristano

**IMPIANTO EOLICO NEI COMUNI DI
BAULADU E PAULILATINO**

**POTENZA MASSIMA IN IMMISSIONE DI 70,80 MW
COMPRESIVA DI SISTEMA DI ACCUMULO INTEGRATO DA 15 MW**

OGGETTO		SR-BP-RA13-1	
Studio di Impatto Ambientale		Cod. min.	
Aree interessate dal potenziale distacco degli organi rotanti		scala	
		1:30.000	
DATA	REV.	DESCRIZIONE	ESEG. CONTR. APPR.
14/11/2022	0	Emissione per procedura di VIA	IAT GF SR

A cura di:
I.A.T. Consulenza e progetti S.r.l.
Dot. Ing. Giuseppe Frongia

Gruppo di progettazione:
Ing. Alessandro Frongia
Ing. Massimo Biondi
Ing. Enrico Biondi
Ing. Giancarlo Caputo
Ing. Paolo Caviglioli
Ing. Gianluca Mello
Ing. Andrea Orino
Ing. Elio Sotgiu

Contributi specialistici:
Dot. Vincenzo Fenu (Cronistoria)
Dot. Carlo Massimo Sanna (Cronistoria)
Agr. Dott. Nat. Nicola Manni (parco)
Dot. Nat. Francesco Manna (parco)
Dot. Massimo Manna (parco)
Dot. Carlo Manna (parco)
Dot. Matteo Tani (archeologia)

II Committente:

Dot. Ing. Giuseppe Frongia

SORGENIA RENEWABLES S.R.L.
Via Aprati, 4
20148 Milano (MI)

IAI CONSULENZA E PROGETTI
www.iaiproggetti.it

AD **Formato** **File originale** **File di stampa** **File di archivio**

Elaborazioni: I.A.T. Consulenza e progetti S.r.l. con questo unico - Via Michele Gioia s.n.c. 25 CACCI - 09122 Cagliari, Tel./Fax +39 070 658297