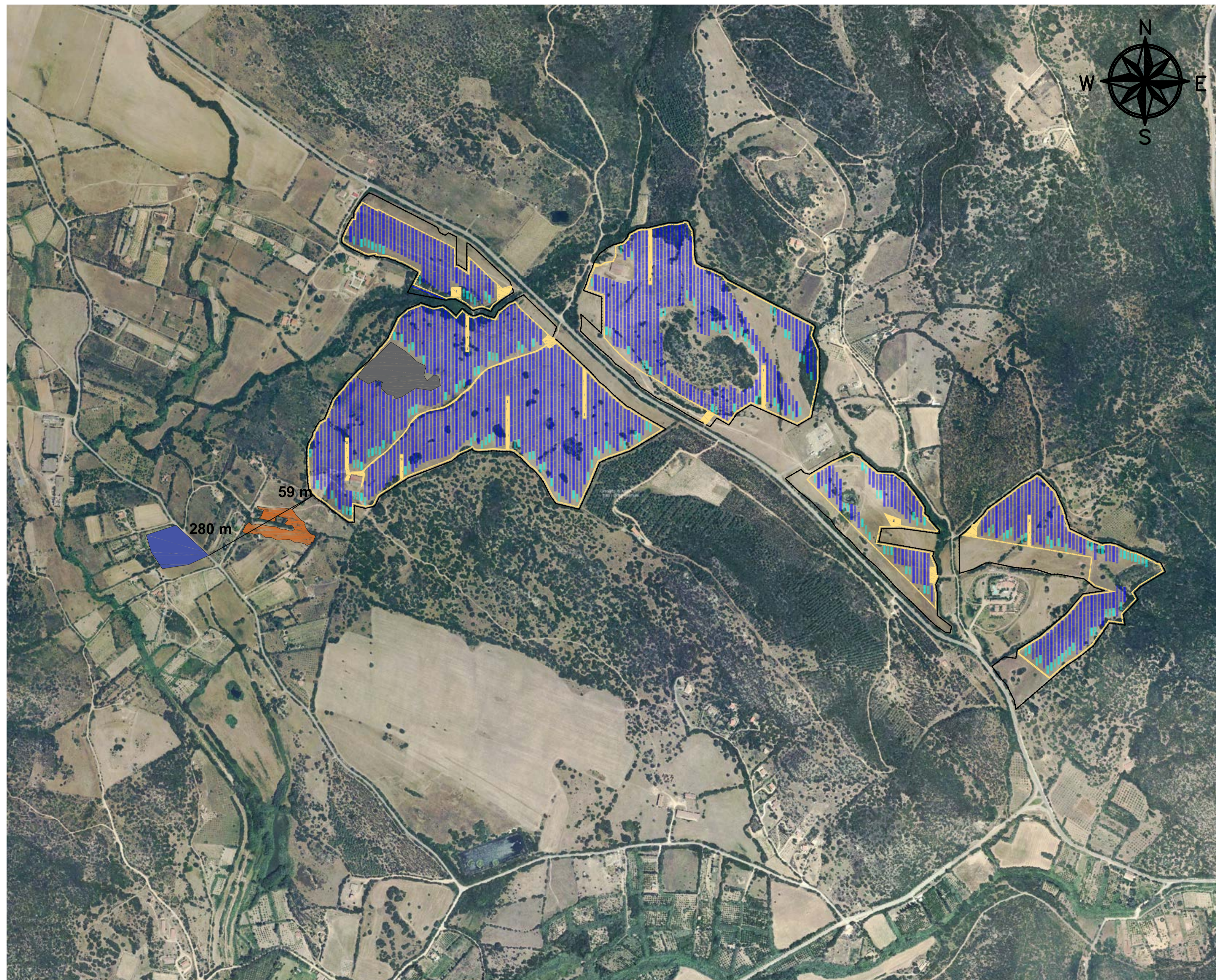


CARTA AREE PERCORSE DA FUOCO



LEGENDA

- Recinzione
- Tracker 2x28
- Tracker 2x14
- Aree Percorse da fuoco 2012
- Aree Percorse da fuoco 2013
- Aree Percorse da fuoco 2014
- Aree Percorse da fuoco 2015
- Aree Percorse da fuoco 2016
- Aree Percorse da fuoco 2017
- Aree Percorse da fuoco 2018
- Aree Percorse da fuoco 2019
- Aree Percorse da fuoco 2020



REGIONE SARDEGNA
PROVINCIA DI SUD SARDEGNA
COMUNE DI TEULADA

Oggetto:

PROGETTO PER LA REALIZZAZIONE DI UN IMPIANTO AGRO-FOTOVOLTAICO DELLA POTENZA DI 42,5919 MWp DA UBICARSI NEL TERRITORIO DEL COMUNE DI TEULADA LOCALITÀ S'ACQUA SASSA

Elaborato:

TAV010 - Carta Aree Percorse da Fuoco

TAVOLA:

TAV010

PROPONENTE:

Alter Uno S.R.L. Unipolare

Sede
Via Principessa Clotilde 7, 00196 Roma (RM)



PROGETTAZIONE:



GAMIAN CONSULTING SRL
Sede
Via Gioacchino da Fiore 74
87021 Belvedere Marittimo (CS)

Tecnico
Ing. Gaetano Voccia

Team Tecnico
Guerrero Alessandra Cairo Stefano
Greco Francesco Addino Roberto
Martorelli Francesco



SCALA:

DATA:
Novembre 2022

REDAZIONE:

CONTROLLO:

APPROVAZIONE:

Codice Progetto: FM.21.002

Rev.: 00 - Presentazione Istanza VIA e AU

Gamian Consulting Srl si riserva la proprietà di questo documento e ne vieta la riproduzione e la divulgazione a terzi se non espressamente autorizzato

SPAZIO RISERVATO ALL'ENTE PUBBLICO

Scala 1:5.000