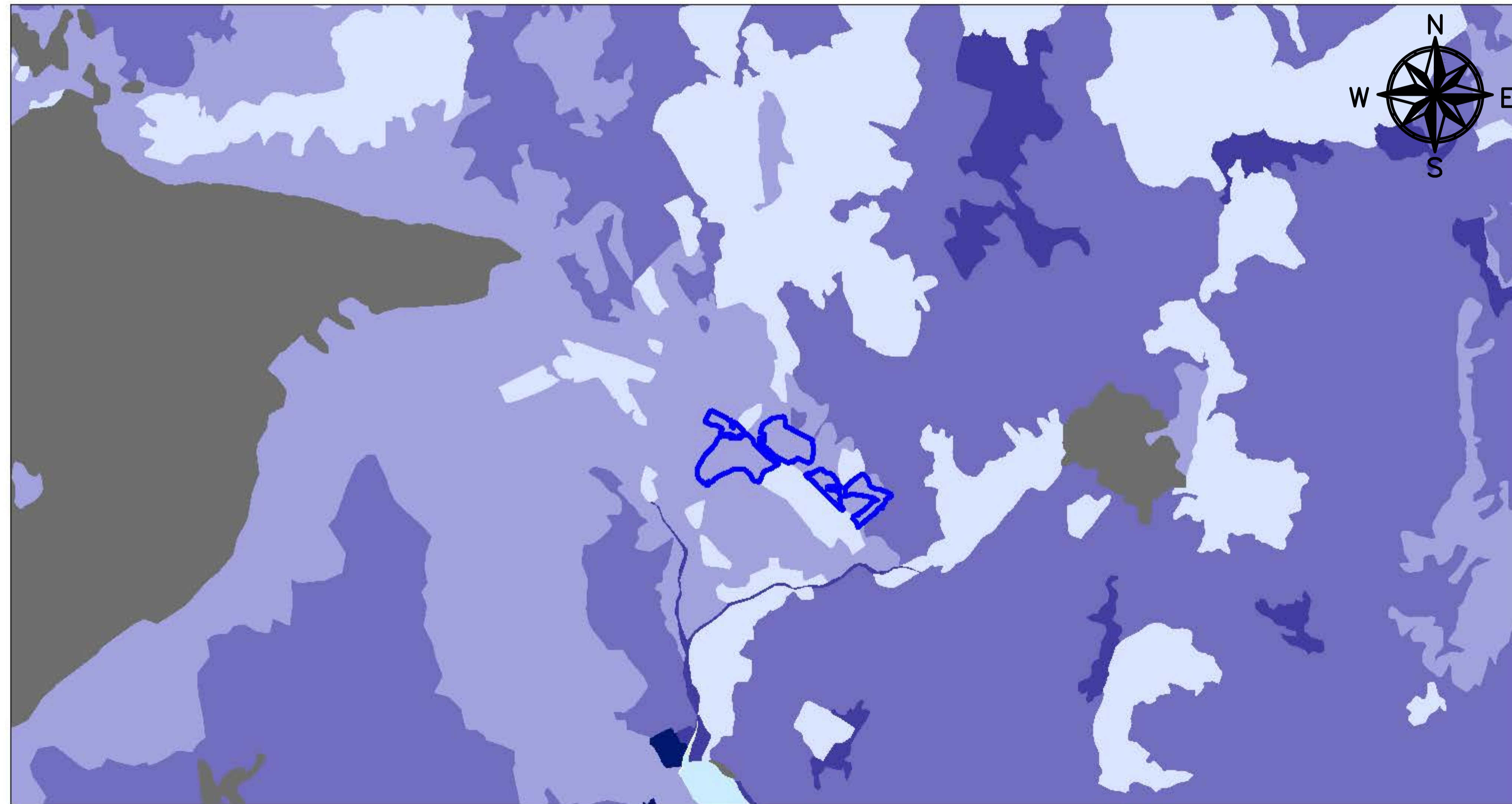
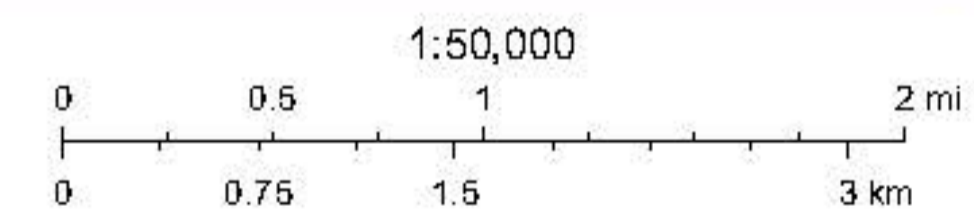


# CARTA DELLA SENSIBILITÀ ECOLOGICA



5/10/2022, 18:25:51

- AREA IMPIANTO
- CNAT - Sensibilità Ecologica - Sensibilità Ecologica
- Molto bassa
- Bassa
- Media
- Alta
- Molto alta
- Non valutato



Esri, HERE, Garmin, GeoTechnologies, Inc., USGS, METI/NASA

Per l'utilizzo dei dati in lavori e/o pubblicazioni è richiesta la seguente citazione: ISPRA - Sistema Informativo di Carta della Natura

<b>REGIONE SARDEGNA</b> <b>PROVINCIA DI SUD SARDEGNA</b> <b>COMUNE DI TEULADA</b>			
<b>Oggetto:</b> PROGETTO PER LA REALIZZAZIONE DI UN IMPIANTO AGRO-FOTOVOLTAICO DELLA POTENZA DI 42,5919 MWp DA UBICARSI NEL TERRITORIO DEL COMUNE DI TEULADA LOCALITÀ S'ACQUA SASSA			
<b>Elaborato:</b> TAV041 - Carta della Sensibilità Ecologica			
<b>TAVOLA:</b> TAV041	<b>PROPONENTE:</b> Alter Uno S.R.L. Unipolare Sede: Via Principessa Clotilde 7, 00196 Roma (RM) 		
<b>PROGETTAZIONE:</b> Tecnico: Ing. Gaetano Voccia Team Tecnico: Guerriero Alessandra    Cairo Stefano Greco Francesco        Addino Roberto Martorelli Francesco			
<b>SCALA:</b>	<b>DATA:</b> Novembre 2022	<b>REDAZIONE:</b>	<b>CONTROLLO:</b>
<b>Codice Progetto: FM.21.002</b>		Rev.: 00 - Presentazione Istanza VIA e AU	
Gamian Consulting Srl si riserva la proprietà di questo documento e ne vieta la riproduzione e la divulgazione a terzi se non espressamente autorizzato.			
SPAZIO RISERVATO ALL'ENTE PUBBLICO			