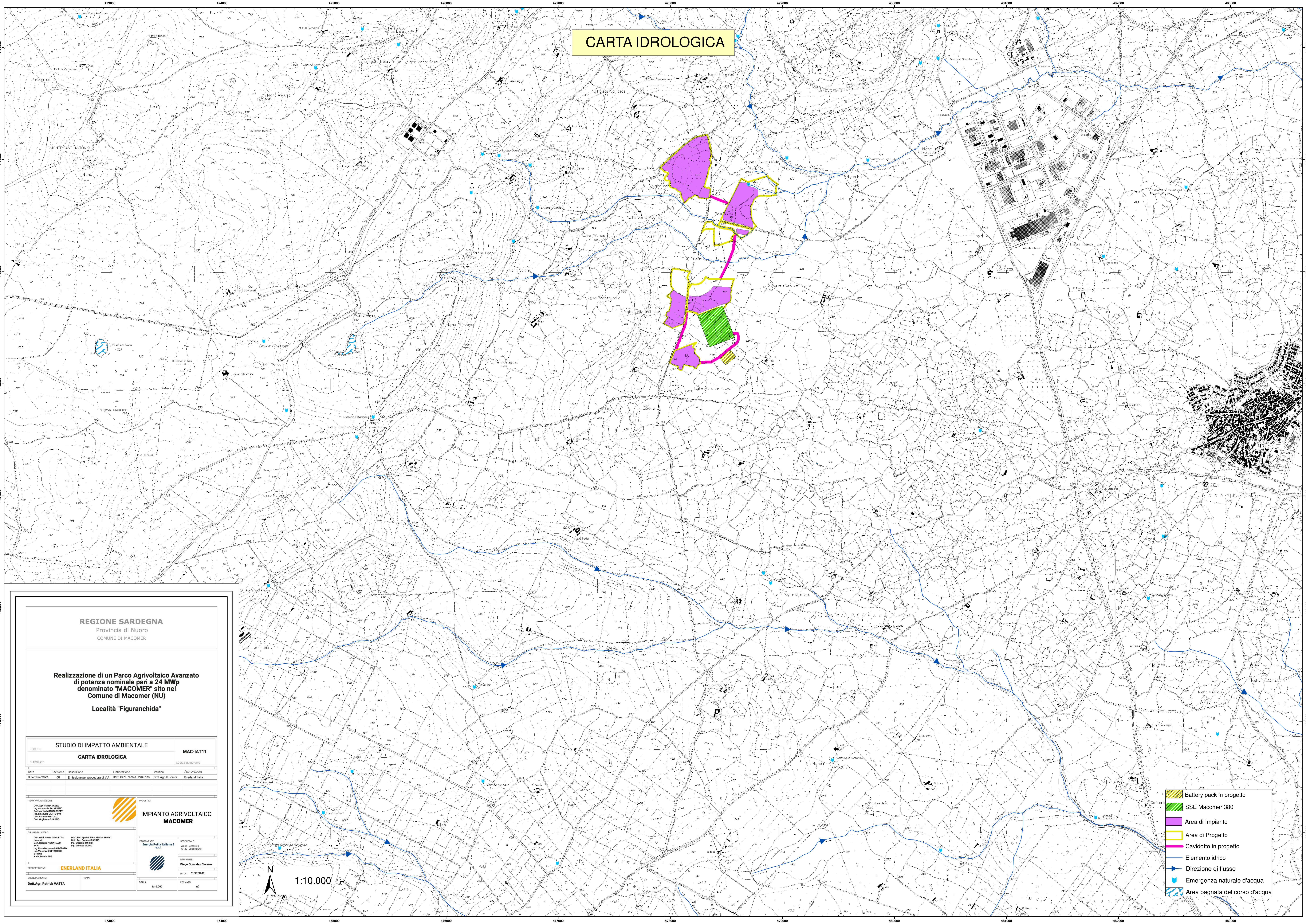


CARTA IDROLOGICA



REGIONE SARDEGNA
Provincia di Nuoro
COMUNE DI MACOMER

Realizzazione di un Parco Agrivoltaico Avanzato di potenza nominale pari a 24 MWp denominato "MACOMER" sito nel Comune di Macomer (NU)
Località "Figuranchida"

STUDIO DI IMPATTO AMBIENTALE
OGGETTO: **CARTA IDROLOGICA** MAC-IAT11

Data	Revisione	Descrizione	Elaborazione	Verifica	Approvazione
Dicembre 2022	00	Emissione per procedura di VIA	Dott. Geol. Nicola Demurtas	Dott. Agr. P. Vasta	Enerland Italia

TEAM PROGETTAZIONE
Dott. Agr. P. Vasta
Ing. Agr. M. P. P. P.
Dott. Geol. N. Demurtas
Dott. Agr. P. Vasta
Dott. Geol. N. Demurtas
Dott. Agr. P. Vasta



IMPIANTO AGRIVOLTAICO MACOMER

PROGETTATO DA: ENERLAND ITALIA
COORDINAMENTO: DOTT. AGR. P. VASTA
PRODOTTORE: Energia Pulita Italiana S.p.A.
REPRESENTANTE: Diego Gonzalez Caceres
SCALE: 1:10.000
FORMATO: A3

- Battery pack in progetto
- SSE Macomer 380
- Area di Impianto
- Area di Progetto
- Cavidotto in progetto
- Elemento idrico
- Direzione di flusso
- Emergenza naturale d'acqua
- Area bagnata del corso d'acqua