

PLANIMETRIA AREE LOGISTICHE DI CANTIERE

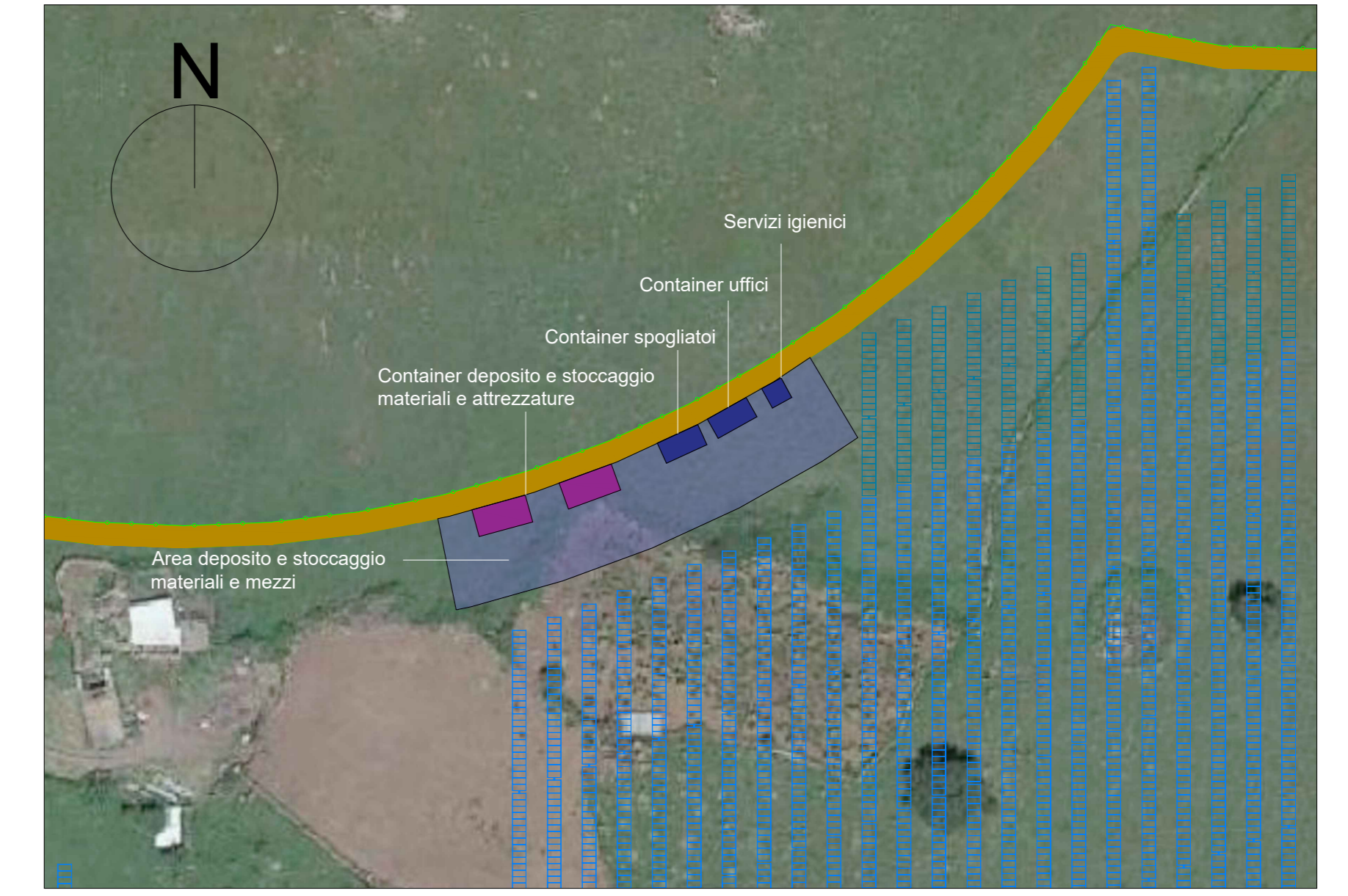
Particolare 1 aree cantiere - Scala 1:1000



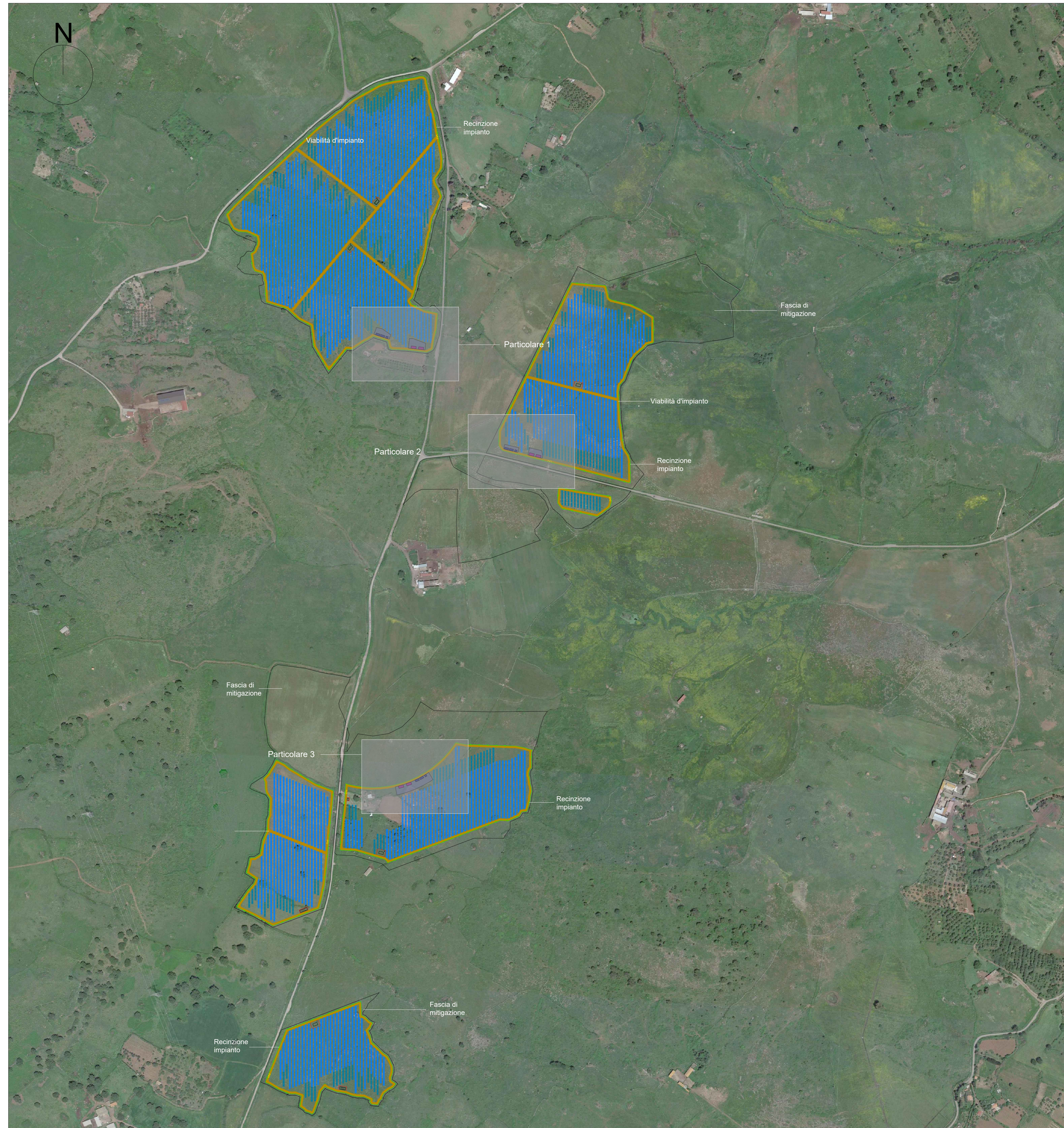
Particolare 2 aree cantiere - Scala 1:1000



Particolare 3 aree cantiere - Scala 1:1000



Planimetria aree logistiche di cantiere - Scala 1:4000



LEGENDA	
Simbolo	Descrizione
	Confine particolare impianto
	Recinzione in rete metallica h=2.50
	Area cantiere
	Inseguitori solari monoassiali
	Fascia di mitigazione
	Cabina di trasformazione BT/AT
	Cabina di consegna
	Cabina di monitoraggio
	Locale di guardiania
	Viabilità di progetto

REGIONE SARDEGNA
Provincia di Nuoro
COMUNE DI MACOMER

Realizzazione di un Parco Agrivoltaiico Avanzato
di potenza nominale pari a 24 MWp
denominato "MACOMER"
sito nei Comuni di "MACOMER" (NU)
Località "Figuranchida"

PROGETTO DEFINITIVO		MAC-PDT07
ELABORATO		CODICE ELABORATO
DATA	REVISIONE	DESCRIZIONE
01/12/2022	00	Emissione per procedura di VIA
ELABORATO		VERIFICA
Ing. E. Canterino		Ing. E. Canterino
ELABORATO		APPROVAZIONE
Enerland Italia		
TEAM		
Ing. Emanuele CANTERINO Dott. Giacomo BERTOLINO Dott. Roberto LUCIFRA Dott. Ag. Franco VASTA Ing. Antonio PULIGIANI Dott. ssa Irene CASTAGNETTI		
GRUPPO DI LAVORO: Dott. Gennaro DEMURTAS Dott. Paolo PIGNATELLO Dott. Fabio MASSIMO CALDERARO Dott. Andrea BATTAGLIONI Arch. Rosalba SPA		
Dott. Sira Anna Maria CARACI Dott. Ag. Giacomo GIANNO Ing. Giacomo TOSCHI Ing. Gianluca VIGNO		
PROGETTAZIONE: ENERLAND ITALIA		PROGETTO: IMPIANTO AGRIVOLTAICO MACOMER
COORDINAMENTO: Ing. Emanuele CANTERINO		PROPONENTE: Energia Pulita Italiana S.p.A.
FIRMA: Ing. Emanuele CANTERINO		SEDE LEGALE: Via del Riforma, 3 41012 - Seregno (BO)
DATA: 01/12/2022		REFERENTE: Diego Gonzalez Caceres
SCALA: Varie		FORMATO: A0