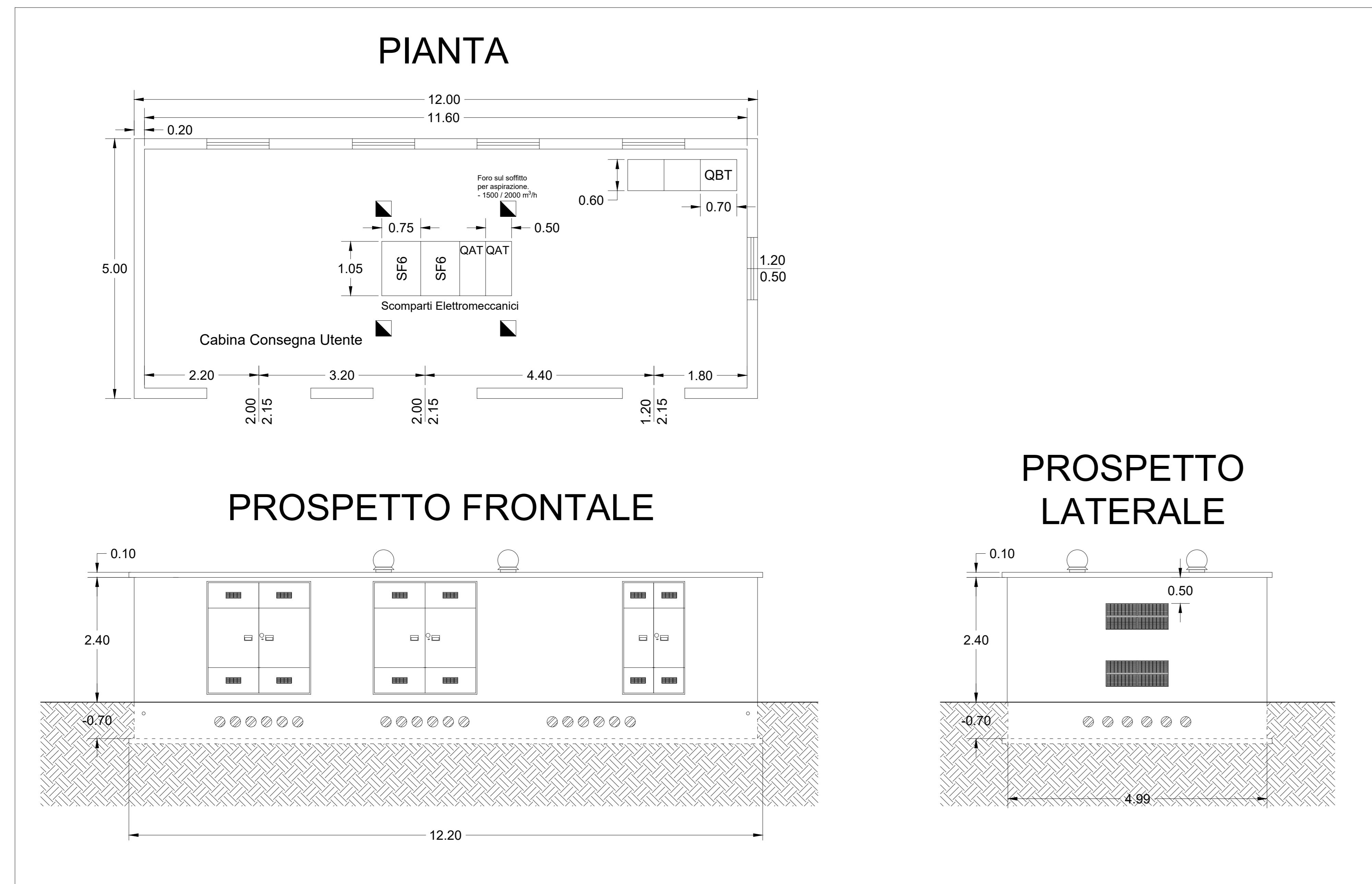
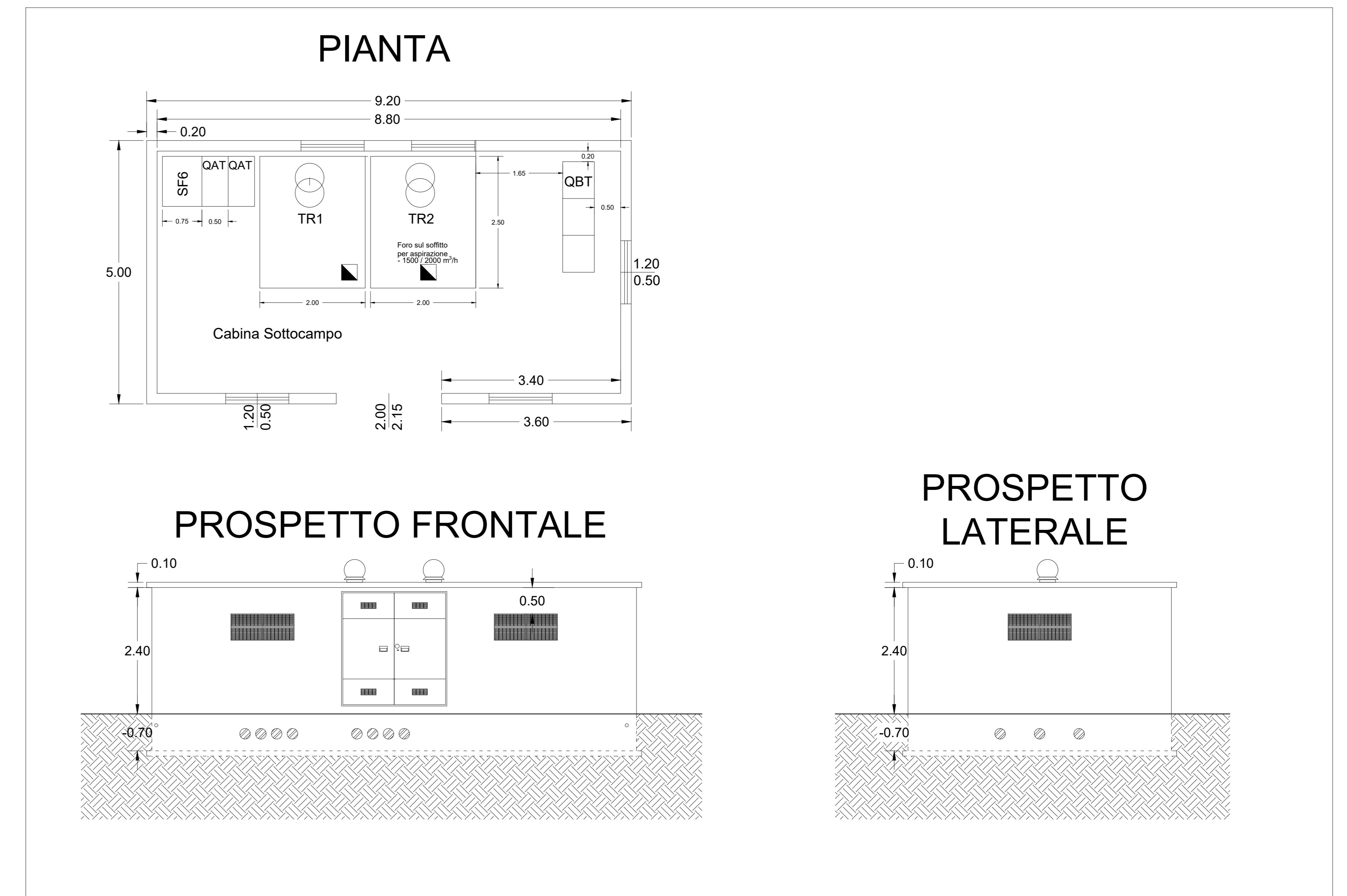


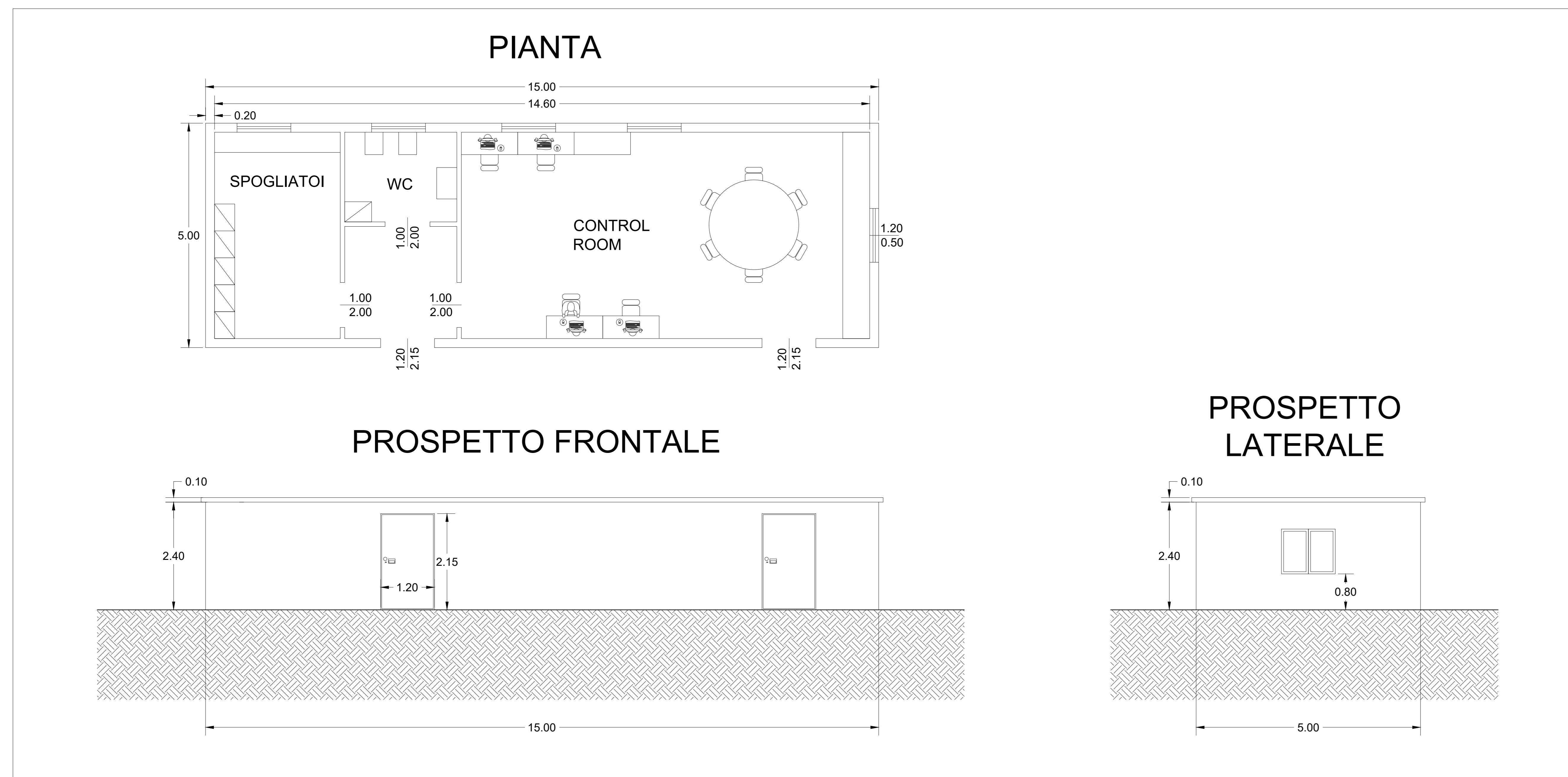
CABINA DI CONSEGNA - SCALA 1:50



CABINA DI SOTTOCAMPO - SCALA 1:50



CABINA DI MONITORAGGIO - SCALA 1:50



REGIONE SARDEGNA
 Provincia di Nuoro
 COMUNE DI MACOMER

Realizzazione di un Parco Agrivoltaico Avanzato di potenza nominale pari a 24 MWp denominato "MACOMER" sito nei Comuni di Macomer (NU) Località "Figuranchida"

PROGETTO DEFINITIVO
OPERE ARCHITETTONICHE
CABINE ELETTRICHE

MAC-PDT10

Data	Revisione	Disegnato	Elaborazione	Verifica	Approvazione
Novembre 2022	00	Emissione per procedura di VIA	Dot. C. Bartolo	Ing. E. Catterino	Enerland Italia

TEAM

GRUPPO DI LAVORO:
 Ing. Emanuele CANTERINO
 Dot. Claudio BERTOLLO
 Dot. Gabriele GUIDO
 Dot. Ag. Paola VASTA
 Ing. Annalisa CALABRINO
 Dot. Sara CERROTTI

PROGETTO:
IMPIANTO AGRIVOLTAICO
MACOMER

PROGETTANTE:
ENERLAND ITALIA

COORDINAMENTO:
 Ing. Emanuele CANTERINO

REDAZIONE:
 Ing. E. Catterino
 Ing. G. Torsello
 Ing. G. Vico

SEDE LEGALE:
 Via del Rimedio, 3
 40122 Bologna (BO)

REFERENTE:
 Diego Gonzalez Cuevas

PROGETTAZIONE:
 ENERLAND ITALIA

DATA:
 21/11/2022

SCALA:
 1:50

FORMATO:
 A0