



Tibula Energia S.r.l.

Progetto preliminare per la realizzazione di un parco eolico offshore – Olbia – Tibula Energia

Piano Particellare

Doc. No. P0025305-6-SAN-H16- Rev.00 – Dicembre 2022

Rev.	Descrizione	Preparato da	Controllato da	Approvato da	Data
00	Prima Emissione	MMO08	NNO01	SSA	12/2022

Tutti i diritti, traduzione inclusa, sono riservati. Nessuna parte di questo documento può essere divulgata a terzi, per scopi diversi da quelli originali, senza il permesso scritto di RINA Consulting S.p.A.

INDICE

	Pag.
LISTA DELLE TABELLE	2
LISTA DELLE FIGURE	2
ABBREVIAZIONI E ACRONIMI	3
1 PREMESSA	4
2 INTRODUZIONE	5
3 VALUTAZIONE DEL POSIZIONAMENTO DELLE INSTALLAZIONI	6
3.1 PARTICELLE CATASTALI	16
3.2 CALCOLO DELLE INDENNITÀ DI ESPROPRIO	25
3.3 SERVITÙ	27

LISTA DELLE TABELLE

Tabella 3:1: Elenco particelle SSU e cavidotto marino	16
Tabella 3:2: Elenco particelle cavidotto AT	16
Tabella 3:3: Elenco particelle esproprio	26
Tabella 3:4: Elenco particelle servitù	27
Tabella 3:5: Elenco particelle pubbliche/concessione demaniale	30

LISTA DELLE FIGURE

Figura 1:1: Vista globale del parco Nora Energia 1	4
Figura 3:1: Ubicazione Sottostazione Utente	6
Figura 3:2: Cavidotto marino	7
Figura 3:3: Interfaccia cavidotto marino e terrestre	7
Figura 3:4: Cavidotto AT su catastale – Tratto 1	8
Figura 3:5: Cavidotto AT su catastale – Tratto 2	8
Figura 3:6: Cavidotto AT su catastale – Tratto 3	9
Figura 3:7: Cavidotto AT su catastale – Tratto 4	9
Figura 3:8: Cavidotto AT su catastale – Tratto 5	10
Figura 3:9: Cavidotto AT su catastale – Tratto 6	10
Figura 3:10: Cavidotto AT su catastale – Tratto 7	11
Figura 3:11: Cavidotto AT su catastale – Tratto 8	11
Figura 3:12: Cavidotto AT su catastale – Tratto 9	11
Figura 3:13: Cavidotto AT su catastale – Tratto 10	12
Figura 3:14: Cavidotto AT su catastale – Tratto 11	12
Figura 3:15: Cavidotto AT su catastale – Tratto 12	13
Figura 3:16: Cavidotto AT su catastale – Tratto 13	14
Figura 3:17: Cavidotto AT su catastale – Tratto 14	15
Figura 3:18: Cavidotto AT su catastale – Tratto 15	15

ABBREVIAZIONI E ACRONIMI

AT	Alta Tensione
MT	Media Tensione
PAN	Piano d'Azione Nazionale
RTN	Rete di Trasmissione Nazionale
SE	Stazione Elettrica
SEN	Strategia Energetica Nazionale
SSU	SottoStazione Utente
STMG	Soluzione Tecnica Minima Generale
VAM	Valori Agricoli Medi
VIA	Valutazione d'Impatto Ambientale

1 PREMESSA

La presente relazione è stata predisposta da Tibula Energia S.r.l. (la Committente) società controllata dal partenariato di Falck Renewables S.p.A., operatore internazionale nel campo delle energie rinnovabili, attivo nello sviluppo, nella progettazione, realizzazione e gestione di impianti di produzione di energia pulita da fonte eolica e solare e presente in 13 paesi e BlueFloat Energy, uno sviluppatore internazionale di progetti offshore con un'esperienza unica nella tecnologia galleggiante.

La Committente è intenzionata a realizzare un parco eolico offshore composto da 65 aerogeneratori, per una taglia totale di 975 MW, individuato a Nord sulla costa orientale della Sardegna tra il comune di Olbia (SS) ed il comune di Siniscola (NU).

Nel dettaglio la scelta di tale sito è stata effettuata tenendo conto della risorsa eolica potenzialmente disponibile, della distanza dalla costa, della profondità, della conformazione del fondale, dei possibili nodi di connessione alla Rete di Trasmissione Nazionale (RTN) gestita da Terna S.p.A. e, non da ultimo, minimizzando/evitando il più possibile le aree di maggior interferenza a livello ambientale. In questa zona il fondale ha una profondità molto variabile e in particolare l'area scelta per l'installazione delle turbine varia dai 1000 m ai 1300 m circa.

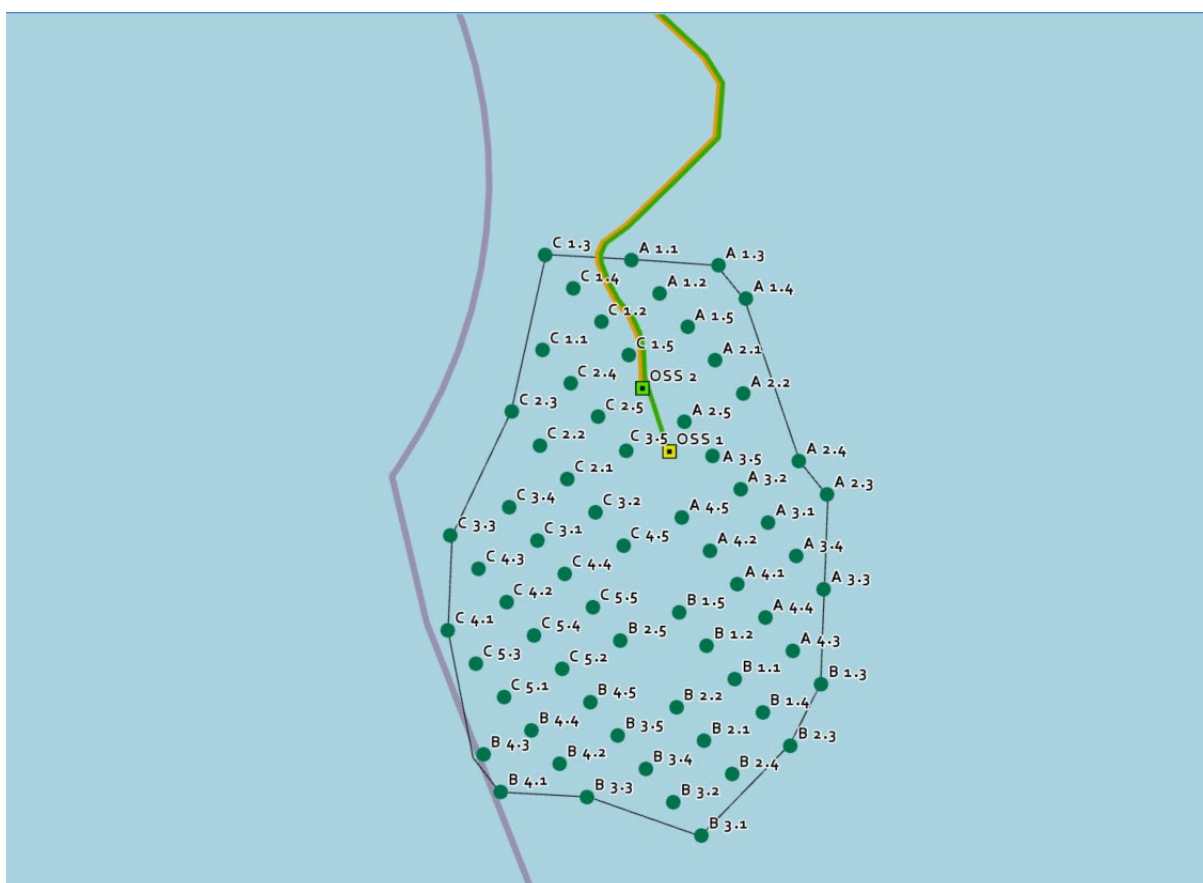


Figura 1:1: Vista globale del parco Nora Energia 1

2 INTRODUZIONE

Il presente piano particellare presenta le aree necessarie alla realizzazione delle installazioni atte al normale funzionamento dell'impianto eolico offshore galleggiante denominato Tibula Energia, previsto nell'area marina a sud est del Golfo di Olbia, individuato a circa 30 km a est di San Teodoro (SS) (Sardegna), per la connessione alla RTN di Terna S.p.A..

L'impianto eolico offshore sarà di tipo galleggiante, capace di generare una potenza elettrica complessiva di 975 MW e, pertanto, in linea con quanto programmato dal PAN (Piano d'Azione Nazionale) e secondo le indicazioni della SEN (Strategia Energetica Nazionale), nell'ottica di garantire la salvaguardia degli aspetti paesaggistici ed ambientali e, allo stesso tempo cogliere le migliori potenzialità presenti nei nostri mari in termini di produzione energetica, mediante l'utilizzo di innovative fondazioni galleggianti, che consentono l'installazione delle turbine eoliche nelle acque lontane e profonde, riducendo in modo significativo la visibilità dell'impianto dalle coste.

Ai sensi del comma 3 art. 12 del Dlgs n. 387/2003 "la costruzione e l'esercizio degli impianti di produzione di energia elettrica alimentati da fonti rinnovabili, (...) nonché le opere connesse e le infrastrutture indispensabili alla costruzione e all'esercizio degli impianti stessi, (...) sono soggetti ad una autorizzazione unica. (...) Per gli impianti offshore l'autorizzazione è rilasciata dal Ministero dei Trasporti, sentiti il Ministero dello sviluppo economico e il Ministero della Transizione Energetica e della tutela del territorio e del mare, con le modalità di cui al comma 4 e previa concessione d'uso del demanio marittimo da parte della competente autorità marittima".

L'autorizzazione di cui al comma 3 è rilasciata a seguito di un procedimento unico, al quale partecipano tutte le Amministrazioni interessate. Il rilascio dell'autorizzazione costituisce titolo a costruire ed esercire l'impianto in conformità al progetto approvato fatto salvo il previo espletamento, della verifica di assoggettabilità sul progetto preliminare, della Valutazione di Impatto Ambientale di cui al comma 20 del decreto n. 152/2006 (Testo Unico Ambiente).

Il progetto, ai sensi del suddetto decreto, rientra tra quelli sottoposti a VIA di competenza statale: lett. a) del comma 7 art 6 La VIA è effettuata per: i progetti di cui agli allegati II e III alla parte seconda del presente decreto; Allegati alla Parte Seconda - ALLEGATO II - Progetti di competenza statale7-bis) Impianti eolici per la produzione di energia elettrica ubicati in mare.

Grazie alle modifiche introdotte dal D.lgs n. 104/2017, è possibile avviare una fase interlocutoria esplorativa (detta anche Scoping) per definire la portata delle informazioni e il relativo livello di dettaglio degli elaborati progettuali necessari al procedimento di VIA.

Alla luce della normativa vigente, il progetto sarà sottoposto in maniera unificata alla procedura di:

- ✓ Autorizzazione unica alla costruzione e all'esercizio dell'impianto, al Ministero delle Infrastrutture e dei Trasporti di concerto con il Ministero dello Sviluppo Economico;
- ✓ Scoping per la Valutazione di Impatto ambientale, al Ministero dell'Ambiente di concerto con il Ministero dei Beni Culturali;
- ✓ Richiesta di Concessione d'uso del demanio marittimo alla competente autorità marittima.

3 VALUTAZIONE DEL POSIZIONAMENTO DELLE INSTALLAZIONI

La localizzazione delle installazioni sul territorio italiano si è basata sulla minimizzazione dell'impatto ambientale delle strutture prese in considerazione e sulla possibilità di semplificare l'approccio in fase di avanzamento di progetto.

La localizzazione del progetto è stata determinata a seguito di un accurato studio di vincoli di natura amministrativa, ambientale, paesaggistica, archeologica, produttiva, infrastrutturale, civile e militare che gravano sul Mar Mediterraneo nelle zone interessate dall'installazione del parco eolico.

La Stazione di Trasformazione Elettrica AT/AAT è stata posizionata preliminarmente in prossimità della Sottostazione "Olbia" della RTN di Terna.

La connessione allo stato attuale è prevista a 380kV, nonostante la Sottostazione "Olbia" attualmente abbia esclusivamente connessioni a 150 kV. Questo è dovuto alla discussione preliminare effettuata con TERNA che sta valutando di effettuare interventi di potenziamento della RTN nella zona di interesse per rafforzare la stessa e mantenere un'adeguata qualità di rete.



Figura 3:1: Ubicazione Sottostazione Utente

Per quanto riguarda le aree scelte per l'ubicazione della cabina di consegna e dei servizi annessi, si procederà con l'esproprio oppure con altre soluzioni tipicamente applicabili come l'acquisto del diritto di superficie o esecuzione di un contratto di vendita delle relative aree; per il percorso del cavidotto, si procederà con delle servitù di passaggio o concessioni demaniali.

Di seguito viene riportato il percorso del cavidotto marino e terrestre su mappa catastale.

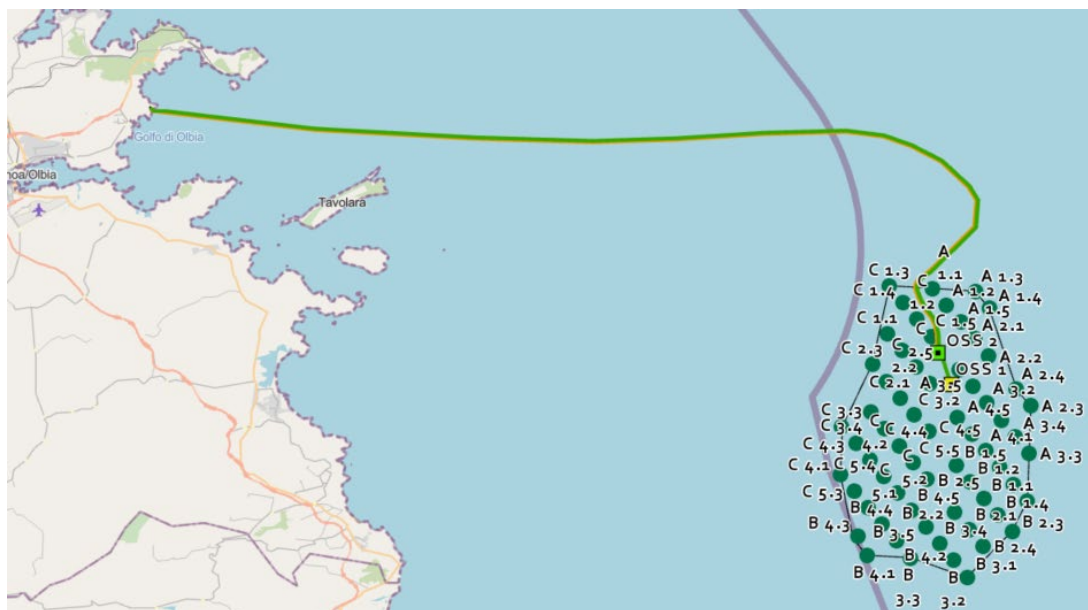


Figura 3:2: Cavidotto marino

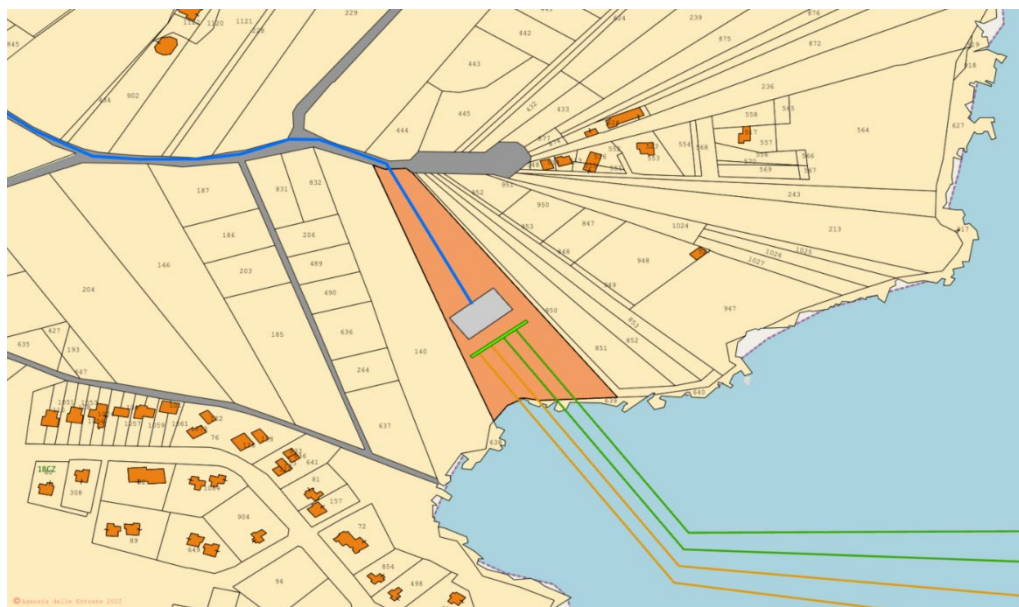


Figura 3:3: Interfaccia cavidotto marino e terrestre



Figura 3:4: Cavidotto AT su catastale – Tratto 1



Figura 3:5: Cavidotto AT su catastale – Tratto 2

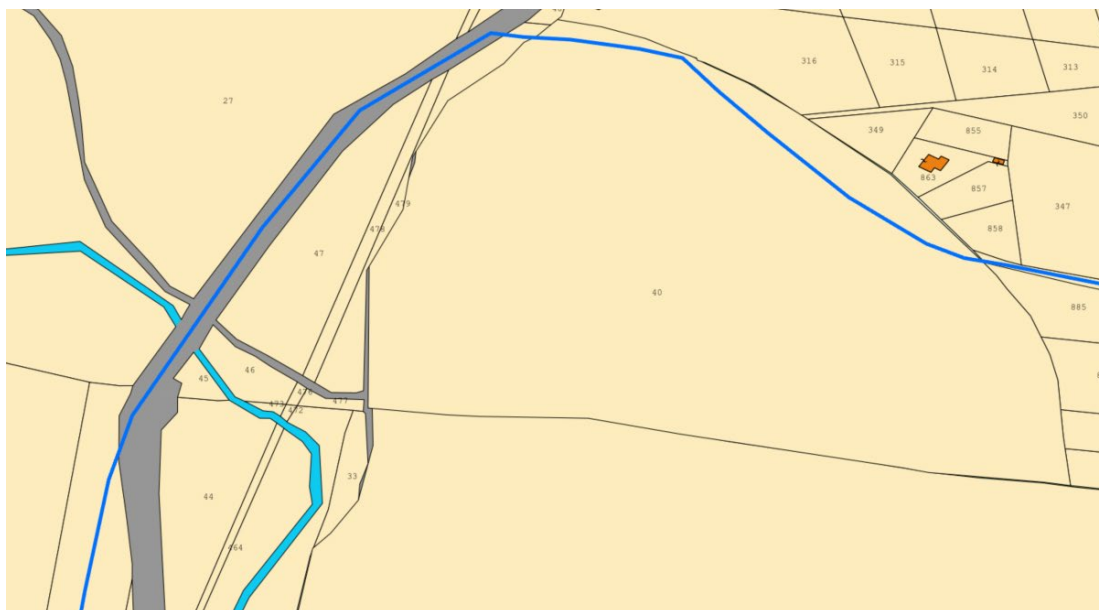


Figura 3:6: Cavidotto AT su catastale – Tratto 3



Figura 3:7: Cavidotto AT su catastale – Tratto 4

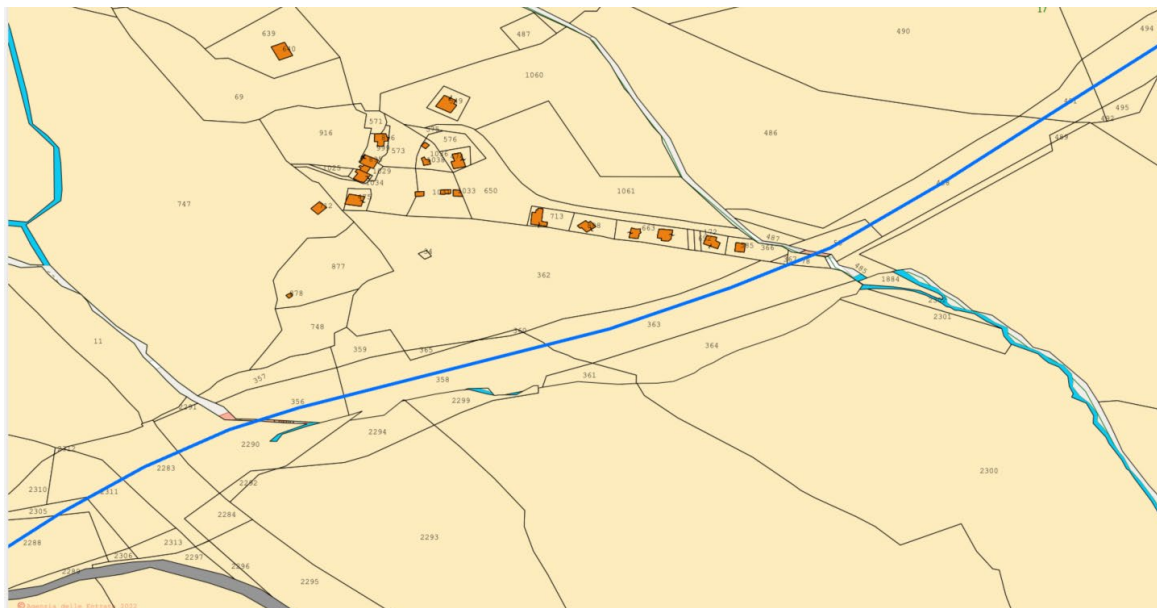


Figura 3:8: Cavidotto AT su catastale – Tratto 5

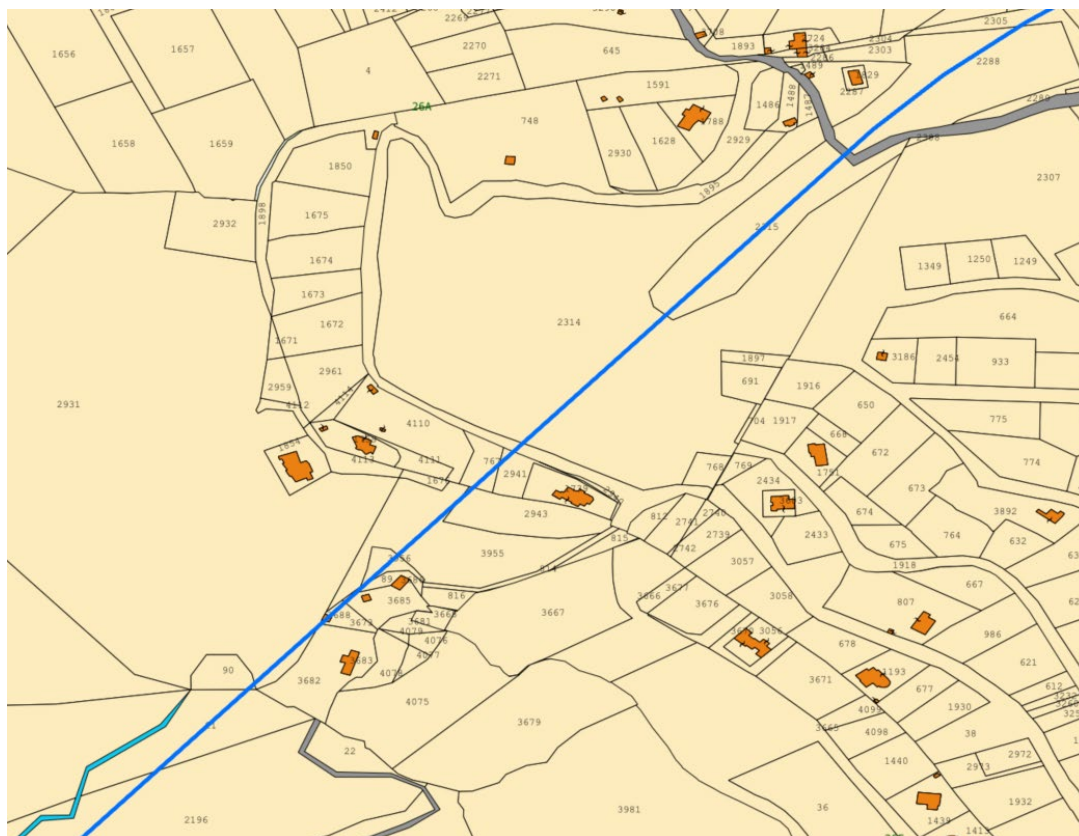


Figura 3:9: Cavidotto AT su catastale – Tratto 6

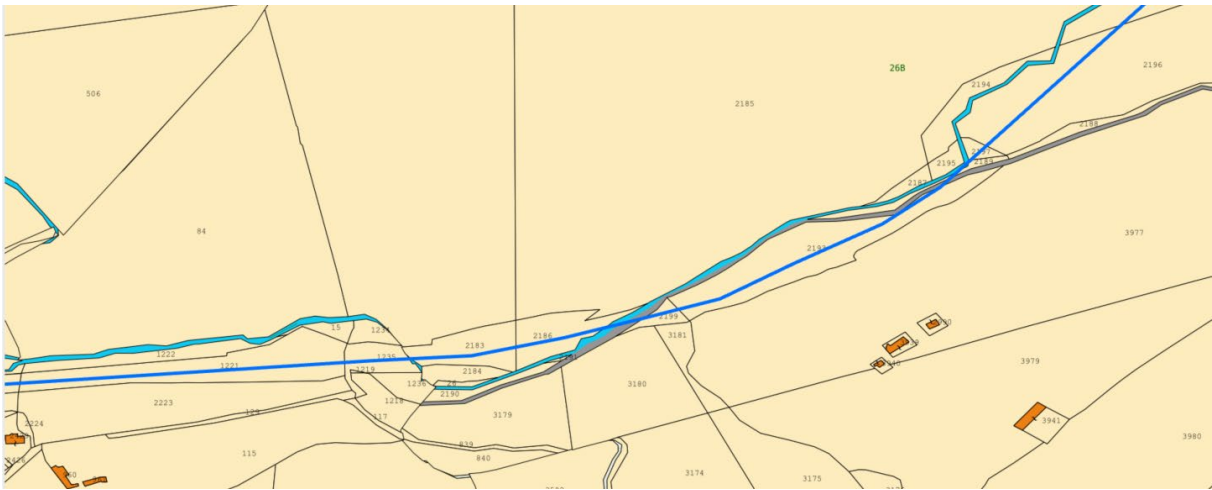


Figura 3:10: Cavidotto AT su catastale – Tratto 7



Figura 3:11: Cavidotto AT su catastale – Tratto 8

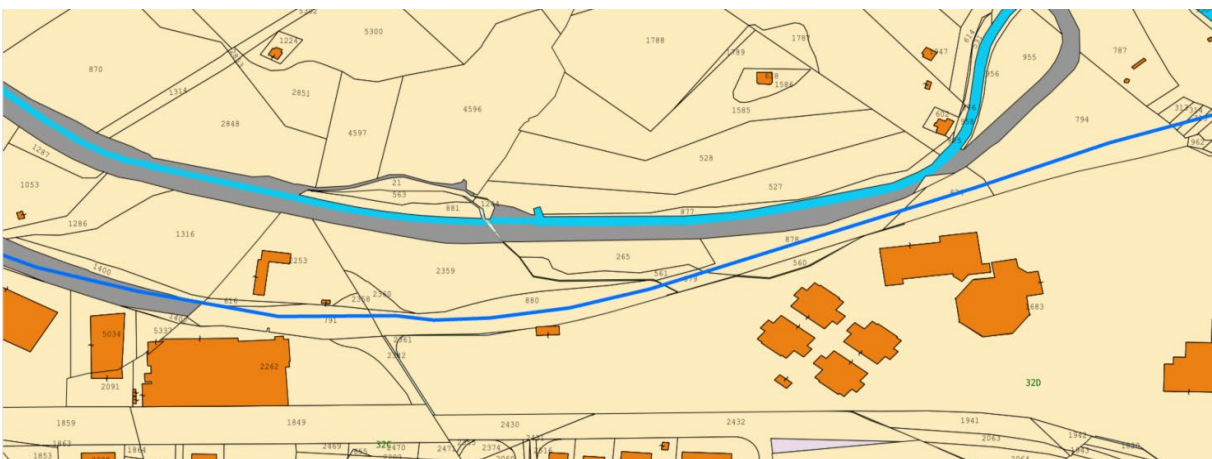


Figura 3:12: Cavidotto AT su catastale – Tratto 9



Figura 3:13: Cavidotto AT su catastale – Tratto 10

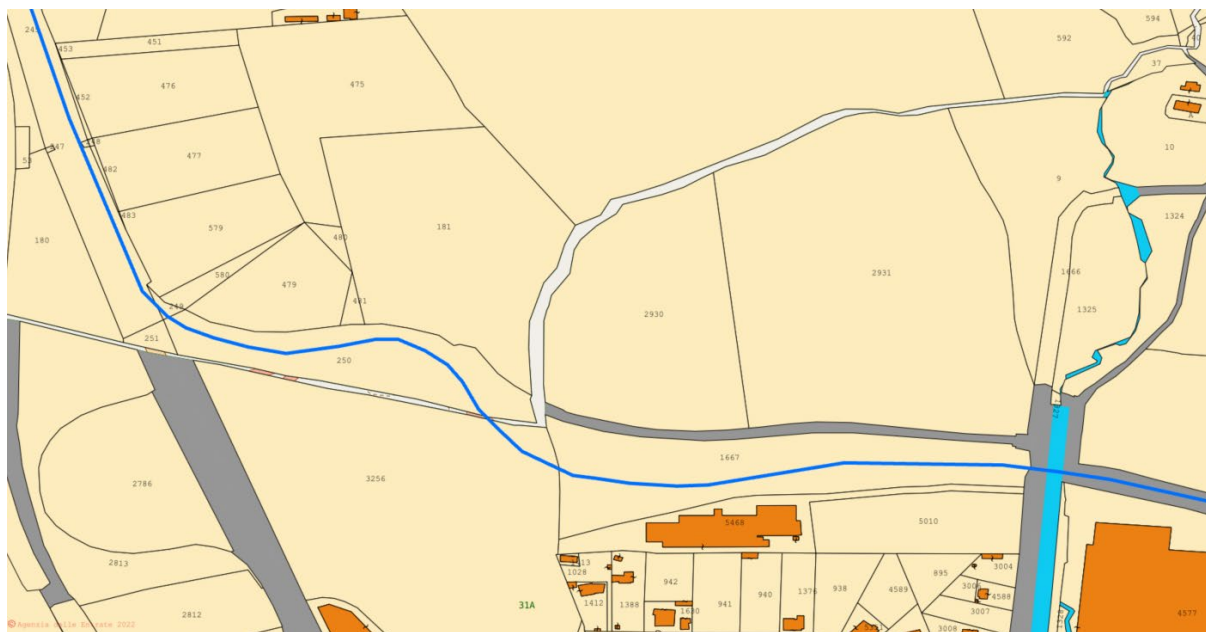


Figura 3:14: Cavidotto AT su catastale – Tratto 11



Figura 3:15: Cavidotto AT su catastale – Tratto 12



Figura 3:16: Cavidotto AT su catastale – Tratto 13



Figura 3:17: Cavidotto AT su catastale – Tratto 14



Figura 3:18: Cavidotto AT su catastale – Tratto 15

3.1 PARTICELLE CATASTALI

Si riportano di seguito e specificati nel capitolo inerente, l'elenco delle particelle e degli intestatari. La totalità dell'area da asservire per la Stazione di Sezionamento e il cavidotto marino è di circa 1,0384 Ha.

Tabella 3:1: Elenco particelle SSU e cavidotto marino

Comune	Foglio	Particella	Uso	Proprietario	Area visura [Ha]	Area da asservire [Ha]
Golfo Aranci (SS)	18	639	Cavidotto Marino	DEMANIO PUBBLICO DELLO STATO RAMO MARINA MERCANTILE con sede in ROMA (RM)	0,0404	0,006
Golfo Aranci (SS)	18	212	Stazione Sezionamento	DEGORTES PIERPAOLO nato a NUORO (NU) il 04/03/1953	1,0324	1,0324

Il cavidotto di alta tensione interrato attraverserà strade pubbliche per la maggior parte del percorso; nella tabella seguente, oltre alle particelle accatastate e quindi che necessitano di stipulare una servitù di elettrodotto, sono riportate anche le strade pubbliche sotto le quali passerà il cavo.

La totalità dell'area da asservire per il cavidotto a 220 kV è di circa 4,7935 Ha.

Tabella 3:2: Elenco particelle cavidotto AT

Comune	Foglio	Particella	Uso	Proprietario	Area visura [Ha]	Area da asservire [Ha]
Via Molara						
Golfo Aranci (SS)	18	837	Cavidotto AT terrestre	AINI DONATELLA nata a SASSARI (SS) il 07/04/1968 AINI MARIA ADELIA nata a OZIERI (SS) il 29/11/1966 COCCO MARIA CATERINA nata a OZIERI (SS) il 08/02/1962 MANCA GIAN FRANCO nato a NUGHEDU SAN NICOLO' (SS) il 18/01/1956 MANCA MARIA ANTONIETTA nata a OZIERI (SS) il 06/12/1945 MARONGIU ANGELA nata a OZIERI (SS) il 04/01/1920 MASIA MARIA nata a OZIERI (SS) il 19/08/1942 MURA MONICA nata a GERMANIA (EE) il 08/06/1971 MURA PATRIZIA nata a GERMANIA (EE) il 07/03/1978 PINNA FILIPPO nato a OZIERI (SS) il 28/08/1965 SOTGIU GIUSEPPE nato a OSIDDA (NU) il 13/07/1927	0,0779	0,0884

Comune	Foglio	Particella	Uso	Proprietario	Area visura [Ha]	Area da asservire [Ha]
Golfo Aranci (SS)	18	1065	Cavidotto AT terrestre	SOCIETA PERINO INCORPORATED CON SEDE IN PANAMA	0,3998	0,07756
Golfo Aranci (SS)	18	931	Cavidotto AT terrestre	ENTE URBANO	2,863	0,04276
Golfo Aranci (SS)	18	278	Cavidotto AT terrestre	ARCANGELI ELSA nata a ARNONE (TR) il 06/12/1939 SERANTINI ALDO nato a MILANO (MI) il 27/07/1940	0,4315	0,21268
Golfo Aranci (SS)	18	40	Cavidotto AT terrestre	TAMPONI ANTONIO GIOVANNI FU BATTISTA	7,1942	0,11214
Golfo Aranci (SS)	17	479	Cavidotto AT terrestre	TAMPONI ANTONIO GIOVANNI FU BATTISTA	0,268	0,00646
Strada Provinciale SP82						
Golfo Aranci (SS)	17	481	Cavidotto AT terrestre	CONSORZIO PER IL NUCLEO DI INDUSTRIALIZZAZIONE DI OLBIA con sede in OLBIA (SS)	4,9851	0,26824
Golfo Aranci (SS)	17	494	Cavidotto AT terrestre	CONSORZIO PER IL NUCLEO DI INDUSTRIALIZZAZIONE DI OLBIA con sede in OLBIA (SS)	0,9098	0,09634
Golfo Aranci (SS)	17	491	Cavidotto AT terrestre	CONSORZIO PER IL NUCLEO DI INDUSTRIALIZZAZIONE DI OLBIA con sede in OLBIA (SS)	0,2027	0,02204
Golfo Aranci (SS)	17	488	Cavidotto AT terrestre	CONSORZIO PER IL NUCLEO DI INDUSTRIALIZZAZIONE DI OLBIA con sede in OLBIA (SS)	0,8142	0,0724
Golfo Aranci (SS)	17	55	Cavidotto AT terrestre	CONSORZIO PER IL NUCLEO DI INDUSTRIALIZZAZIONE DI OLBIA con sede in OLBIA (SS)	0,1541	0,02208
Olbia (SS)	25	78	Cavidotto AT terrestre	CONSORZIO PER IL NUCLEO DI INDUSTRIALIZZAZIONE DI OLBIA con sede in OLBIA (SS)	0,036	0,01022
Olbia (SS)	25	363	Cavidotto AT terrestre	CONSORZIO PER IL NUCLEO DI INDUSTRIALIZZAZIONE DI OLBIA con sede in OLBIA (SS)	1,1071	0,08564
Olbia (SS)	25	358	Cavidotto AT terrestre	CONSORZIO PER IL NUCLEO DI INDUSTRIALIZZAZIONE DI OLBIA con sede in OLBIA (SS)	1,0089	0,0678

Comune	Foglio	Particella	Uso	Proprietario	Area visura [Ha]	Area da asservire [Ha]
Olbia (SS)	25	356	Cavidotto AT terrestre	CONSORZIO PER IL NUCLEO DI INDUSTRIALIZZAZIONE DI OLBIA con sede in OLBIA (SS)	0,4303	0,03052
Olbia (SS)	26	2290	Cavidotto AT terrestre	CONSORZIO PER IL NUCLEO DI INDUSTRIALIZZAZIONE DI OLBIA con sede in OLBIA (SS)	0,7156	0,0324
Olbia (SS)	26	2283	Cavidotto AT terrestre	CONSORZIO PER IL NUCLEO DI INDUSTRIALIZZAZIONE DI OLBIA con sede in OLBIA (SS)	0,658	0,02092
Olbia (SS)	26	2311	Cavidotto AT terrestre	CONSORZIO PER IL NUCLEO DI INDUSTRIALIZZAZIONE DI OLBIA con sede in OLBIA (SS)	0,4642	0,01408
Olbia (SS)	26	2305	Cavidotto AT terrestre	CONSORZIO PER IL NUCLEO DI INDUSTRIALIZZAZIONE DI OLBIA con sede in OLBIA (SS)	0,1831	0,012
Olbia (SS)	26	2288	Cavidotto AT terrestre	CONSORZIO PER IL NUCLEO DI INDUSTRIALIZZAZIONE DI OLBIA con sede in OLBIA (SS)	0,8799	0,06038
Olbia (SS)	26	2315	Cavidotto AT terrestre	CONSORZIO PER IL NUCLEO DI INDUSTRIALIZZAZIONE DI OLBIA con sede in OLBIA (SS)	0,739	0,07152
Olbia (SS)	26	2314	Cavidotto AT terrestre	MONT E BLANC S.R.L. con sede in SAN MARINO (EE)	5,1686	0,0558
Olbia (SS)	26	1895	Cavidotto AT terrestre	MONT E BLANC S.R.L. con sede in SAN MARINO (EE)	0,855	0,00498
Olbia (SS)	26	2941	Cavidotto AT terrestre	PIRAS ALESSANDRO nato a SANTENA (TO) il 29/10/1959 PIRAS FERNANDA nata a SANTENA (TO) il 29/09/1955 PIRAS ROBERTA nata a CARMAGNOLA (TO) il 05/12/1972	0,08	0,00488
Olbia (SS)	26	767	Cavidotto AT terrestre	PINNA PIETRO GAVINO nato a OZIERI (SS) il 13/02/1958 SANNA PAOLA nata a SINISCOLA (NU) il 07/02/1961	0,1014	0,00924
Olbia (SS)	26	3955	Cavidotto AT terrestre	MONT E BLANC S.R.L. con sede in SAN MARINO (EE)	0,635	0,02984
Olbia (SS)	26	3956	Cavidotto AT terrestre	BAGLIO ENRICO nato a VILLAROSA (EN) il 09/10/1966 FINETTI CLAUDIO nato a MILANO (MI) il 22/02/1972	0,054	0,01268
Olbia (SS)	26	89	Cavidotto AT terrestre	BAGLIO ENRICO nato a VILLAROSA (EN) il 09/10/1966 FINETTI CLAUDIO nato a MILANO (MI) il 22/02/1972	0,017	0,00364
Olbia (SS)	26	3685	Cavidotto AT terrestre	BAGLIO ENRICO nato a VILLAROSA (EN) il 09/10/1966	0,1012	0,00484

Comune	Foglio	Particella	Uso	Proprietario	Area visura [Ha]	Area da asservire [Ha]
				FINETTI CLAUDIO nato a MILANO (MI) il 22/02/1972		
Olbia (SS)	26	3673	Cavidotto AT terrestre	BAGLIO ENRICO nato a VILLAROSA (EN) il 09/10/1966 FINETTI CLAUDIO nato a MILANO (MI) il 22/02/1972	0,0433	0,0081
Olbia (SS)	26	3688	Cavidotto AT terrestre	ENTE URBANO	0,0026	0,00204
Olbia (SS)	26	2931	Cavidotto AT terrestre	MONT E BLANC S.R.L. con sede in SAN MARINO (EE)	10,19	0,0272
Olbia (SS)	26	21	Cavidotto AT terrestre	MONT E BLANC S.R.L. con sede in SAN MARINO (EE)	0,5062	0,03814
Olbia (SS)	26	2196	Cavidotto AT terrestre	MONT E BLANC S.R.L. con sede in SAN MARINO (EE)	2,0649	0,06452
Olbia (SS)	26	2197	Cavidotto AT terrestre	CONSORZIO PER IL NUCLEO DI INDUSTRIALIZZAZIONE DI OLBIA con sede in OLBIA (SS)	0,0578	0,00804
Olbia (SS)	26	2189	Cavidotto AT terrestre	CONSORZIO PER IL NUCLEO DI INDUSTRIALIZZAZIONE DI OLBIA con sede in OLBIA (SS)	1,0007	0,01236
Olbia (SS)	26	2193	Cavidotto AT terrestre	CONSORZIO PER IL NUCLEO DI INDUSTRIALIZZAZIONE DI OLBIA con sede in OLBIA (SS)	0,8505	0,1012
Olbia (SS)	26	2199	Cavidotto AT terrestre	CONSORZIO PER IL NUCLEO DI INDUSTRIALIZZAZIONE DI OLBIA con sede in OLBIA (SS)	0,0569	0,0194
Olbia (SS)	26	2186	Cavidotto AT terrestre	CONSORZIO PER IL NUCLEO DI INDUSTRIALIZZAZIONE DI OLBIA con sede in OLBIA (SS)	0,291	0,0342
Olbia (SS)	26	2183	Cavidotto AT terrestre	CONSORZIO PER IL NUCLEO DI INDUSTRIALIZZAZIONE DI OLBIA con sede in OLBIA (SS)	0,3332	0,03444
Olbia (SS)	32	1235	Cavidotto AT terrestre	CONSORZIO PER IL NUCLEO DI INDUSTRIALIZZAZIONE DI OLBIA con sede in OLBIA (SS)	0,1058	0,0208
Olbia (SS)	32	1221	Cavidotto AT terrestre	INTESTAZIONE PARZIALE CONSORZIO PER IL NUCLEO DI INDUSTRIALIZZAZIONE DI OLBIA (CF 82004630909)a Sede in OLBIA (SS) Diritto di: Proprieta' per 3/4	0,7324	0,10286
Olbia (SS)	32	1213	Cavidotto AT terrestre	CONSORZIO PER IL NUCLEO DI INDUSTRIALIZZAZIONE DI OLBIA con sede in OLBIA (SS)	0,2491	0,05134
Olbia (SS)	32	1229	Cavidotto AT terrestre	CONSORZIO PER IL NUCLEO DI INDUSTRIALIZZAZIONE DI OLBIA con sede in OLBIA (SS)	0,0245	0,01074

Comune	Foglio	Particella	Uso	Proprietario	Area visura [Ha]	Area da asservire [Ha]
Olbia (SS)	32	1246	Cavidotto AT terrestre	CONSORZIO PER IL NUCLEO DI INDUSTRIALIZZAZIONE DI OLBIA con sede in OLBIA (SS)	0,0042	0,00222
Olbia (SS)	32	1226	Cavidotto AT terrestre	CONSORZIO PER IL NUCLEO DI INDUSTRIALIZZAZIONE DI OLBIA con sede in OLBIA (SS)	0,1588	0,04152
Olbia (SS)	32	959	Cavidotto AT terrestre	DEMANIO PUBBLICO DELLO STATO RAMO MARINA MERCANTILE con sede in ROMA (RM)	0,2739	0,0047
Olbia (SS)	32	1238	Cavidotto AT terrestre	CONSORZIO PER IL NUCLEO DI INDUSTRIALIZZAZIONE DI OLBIA con sede in OLBIA (SS)	0,5284	0,03514
Olbia (SS)	32	1242	Cavidotto AT terrestre	CONSORZIO PER IL NUCLEO DI INDUSTRIALIZZAZIONE DI OLBIA con sede in OLBIA (SS)	0,0978	0,01716
Olbia (SS)	32	869	Cavidotto AT terrestre	DESINI ANGELO nato a OLBIA (SS) il 11/12/1913	0,8121	0,02596
Olbia (SS)	32	782	Cavidotto AT terrestre	CONSORZIO PER IL NUCLEO DI INDUSTRIALIZZAZIONE DI OLBIA con sede in OLBIA (SS)	0,6192	0,01688
Olbia (SS)	32	783	Cavidotto AT terrestre	CONSORZIO PER IL NUCLEO DI INDUSTRIALIZZAZIONE DI OLBIA con sede in OLBIA (SS)	0,3138	0,01332
Olbia (SS)	32	784	Cavidotto AT terrestre	CONSORZIO PER IL NUCLEO DI INDUSTRIALIZZAZIONE DI OLBIA con sede in OLBIA (SS)	0,3536	0,0152
Olbia (SS)	32	785	Cavidotto AT terrestre	CONSORZIO PER IL NUCLEO DI INDUSTRIALIZZAZIONE DI OLBIA con sede in OLBIA (SS)	0,2577	0,01534
Olbia (SS)	32	786	Cavidotto AT terrestre	CONSORZIO PER IL NUCLEO DI INDUSTRIALIZZAZIONE DI OLBIA con sede in OLBIA (SS)	0,9223	0,02394
Olbia (SS)	32	316	Cavidotto AT terrestre	CONSORZIO PER IL NUCLEO DI INDUSTRIALIZZAZIONE DI OLBIA con sede in OLBIA (SS)	0,0355	0,00594
Olbia (SS)	32	315	Cavidotto AT terrestre	CONSORZIO PER IL NUCLEO DI INDUSTRIALIZZAZIONE DI OLBIA con sede in OLBIA (SS)	0,0262	0,005124
Olbia (SS)	32	314	Cavidotto AT terrestre	CONSORZIO PER IL NUCLEO DI INDUSTRIALIZZAZIONE DI OLBIA con sede in OLBIA (SS)	0,0231	0,00548
Olbia (SS)	32	794	Cavidotto AT terrestre	ASARA MICHELINA nata a OLBIA (SS) il 24/02/1915	1,1419	0,06374
Olbia (SS)	32	874	Cavidotto AT terrestre	SVILUPPO OLBIA S.P.A. con sede in OLBIA (SS)	0,2517	0,02786
Olbia (SS)	32	878	Cavidotto AT terrestre	CONSORZIO INDUSTRIALE PROVINCIALE GALLURA con sede in OLBIA (SS)	0,4509	0,02786

Comune	Foglio	Particella	Uso	Proprietario	Area visura [Ha]	Area da asservire [Ha]
Olbia (SS)	32	879	Cavidotto AT terrestre	SERRA PIETRINA nata a OZIERI (SS) il 28/03/1920	0,0692	0,06938
Olbia (SS)	32	880	Cavidotto AT terrestre	CONSORZIO INDUSTRIALE PROVINCIALE NORD EST SARDEGNA - GALLURA con sede in OLBIA (SS)	0,6857	0,09604
Olbia (SS)	32	791	Cavidotto AT terrestre	BACCIU ANDREA nato a SASSARI (SS) il 15/10/1969 BACCIU ANTONELLA nata a SASSARI (SS) il 11/06/1974 BACCIU CATERINA nata a SASSARI (SS) il 09/05/1940 BACCIU MARIA nata a SASSARI (SS) il 16/07/1973 BACCIU MARIO nato a BUDDUSO' (SS) il 11/09/1943 BACCIU PAOLA nata a SASSARI (SS) il 30/10/1971 BACCIU SALVATORE nato a BUDDUSO' (SS) il 28/03/1949 DESOLE GIOVANNA ANDREINA nata a SENNORI (SS) il 03/05/1942 SANNIO MARIA CATERINA nata a BUDDUSO' (SS) il 08/03/1908	0,4028	0,05524
Strada Panoramica Olbia						
Olbia (SS)	31	1667	Cavidotto AT terrestre	CONSORZIO INDUSTRIALE NORD EST SARDEGNA - C.I.N.E.S. con sede in OLBIA (SS)	2,9808	0,39004
Olbia (SS)	31	3256	Cavidotto AT terrestre	CONSORZIO INDUSTRIALE NORD EST SARDEGNA - C.I.N.E.S. con sede in OLBIA (SS)	6,2494	0,14476
Olbia (SS)	24	250	Cavidotto AT terrestre	CONSORZIO INDUSTRIALE NORD EST SARDEGNA - C.I.N.E.S. con sede in OLBIA (SS)	1,4746	0,12284
Olbia (SS)	24	249	Cavidotto AT terrestre	BARDANZELLU ACHILLE SANDRO nato a OLBIA (SS) il 28/06/1963 BARDANZELLU GIOVANNI ACHILLE CARLO nato a OZIERI (SS) il 20/03/1957 BARDANZELLU GIOVANNI CARLO nato a OLBIA (SS) il 24/06/1968 BARDANZELLU MARIA GRAZIA nata a MONTEROTONDO (RM) il 10/04/1956 BARDANZELLU MARIA OTTAVIA TERESA nata a OLBIA (SS) il 13/07/1930 BARDANZELLU MARINA FRANCESCA nata a OZIERI (SS) il 12/01/1960 BARDANZELLU PIERLUIGI PEPPINO FRANCESCO nato a OLBIA (SS) il 16/03/1938	0,0244	0,00696

Comune	Foglio	Particella	Uso	Proprietario	Area visura [Ha]	Area da asservire [Ha]
Olbia (SS)	24	245	Cavidotto AT terrestre	PUTZU CATERINA FU LUIGI	1,3448	0,1629
Olbia (SS)	24	239	Cavidotto AT terrestre	PUTZU CATERINA FU LUIGI	0,0768	0,01462
Olbia (SS)	24	232	Cavidotto AT terrestre	PUTZU CATERINA FU LUIGI	1,5112	0,17996
Olbia (SS)	24	228	Cavidotto AT terrestre	RETE FERROVIARIA ITALIANA S.P.A. con sede in ROMA (RM)	0,0564	0,01738
Olbia (SS)	24	375	Cavidotto AT terrestre	PUTZU CATERINA FU LUIGI	3,2566	0,16694
Olbia (SS)	24	381	Cavidotto AT terrestre	BARDANZELLU ACHILLE SANDRO nato a OLBIA (SS) il 28/06/1963 BARDANZELLU GIORGIO GIUSEPPE ANTONIO nato a OLBIA (SS) il 07/11/1932 BARDANZELLU GIOVANNI ACHILLE CARLO nato a OZIERI (SS) il 20/03/1957 BARDANZELLU GIOVANNI CARLO nato a OLBIA (SS) il 24/06/1968 BARDANZELLU MARIA GRAZIA nata a MONTEROTONDO (RM) il 10/04/1956 BARDANZELLU MARINA FRANCESCA nata a OZIERI (SS) il 12/01/1960 BARDANZELLU PIERLUIGI PEPPINO FRANCESCO nato a OLBIA (SS) il 16/03/1938	0,0435	0,01156
Olbia (SS)	24	370	Cavidotto AT terrestre	BARDANZELLU ACHILLE SANDRO nato a OLBIA (SS) il 28/06/1963 BARDANZELLU GIORGIO GIUSEPPE ANTONIO nato a OLBIA (SS) il 07/11/1932 BARDANZELLU GIOVANNI ACHILLE CARLO nato a OZIERI (SS) il 20/03/1957 BARDANZELLU GIOVANNI CARLO nato a OLBIA (SS) il 24/06/1968 BARDANZELLU MARIA GRAZIA nata a MONTEROTONDO (RM) il 10/04/1956 BARDANZELLU MARINA FRANCESCA nata a OZIERI (SS) il 12/01/1960 BARDANZELLU PIERLUIGI PEPPINO FRANCESCO nato a OLBIA (SS) il 16/03/1938	0,0259	0,01136
Olbia (SS)	24	376	Cavidotto AT terrestre	BARDANZELLU ACHILLE SANDRO nato a OLBIA (SS) il 28/06/1963 BARDANZELLU GIORGIO GIUSEPPE	0,016	0,00498

Comune	Foglio	Particella	Uso	Proprietario	Area visura [Ha]	Area da asservire [Ha]
				ANTONIO nato a OLBIA (SS) il 07/11/1932 BARDANZELLU GIOVANNI ACHILLE CARLO nato a OZIERI (SS) il 20/03/1957 BARDANZELLU GIOVANNI CARLO nato a OLBIA (SS) il 24/06/1968 BARDANZELLU MARIA GRAZIA nata a MONTEROTONDO (RM) il 10/04/1956 BARDANZELLU MARINA FRANCESCA nata a OZIERI (SS) il 12/01/1960 BARDANZELLU PIERLUIGI PEPPINO FRANCESCO nato a OLBIA (SS) il 16/03/1938		
Olbia (SS)	24	373	Cavidotto AT terrestre	BARDANZELLU ACHILLE SANDRO nato a OLBIA (SS) il 28/06/1963 BARDANZELLU GIORGIO GIUSEPPE ANTONIO nato a OLBIA (SS) il 07/11/1932 BARDANZELLU GIOVANNI ACHILLE CARLO nato a OZIERI (SS) il 20/03/1957 BARDANZELLU GIOVANNI CARLO nato a OLBIA (SS) il 24/06/1968 BARDANZELLU MARIA GRAZIA nata a MONTEROTONDO (RM) il 10/04/1956 BARDANZELLU MARINA FRANCESCA nata a OZIERI (SS) il 12/01/1960 BARDANZELLU PIERLUIGI PEPPINO FRANCESCO nato a OLBIA (SS) il 16/03/1938	0,0732	0,0284
Olbia (SS)	24	313	Cavidotto AT terrestre	BARDANZELLU ACHILLE SANDRO nato a OLBIA (SS) il 28/06/1963 BARDANZELLU GIORGIO GIUSEPPE ANTONIO nato a OLBIA (SS) il 07/11/1932 BARDANZELLU GIOVANNI ACHILLE CARLO nato a OZIERI (SS) il 20/03/1957 BARDANZELLU GIOVANNI CARLO nato a OLBIA (SS) il 24/06/1968 BARDANZELLU MARIA GRAZIA nata a MONTEROTONDO (RM) il 10/04/1956 BARDANZELLU MARINA FRANCESCA nata a OZIERI (SS) il 12/01/1960 BARDANZELLU PIERLUIGI PEPPINO FRANCESCO nato a OLBIA (SS) il 16/03/1938	0,1196	0,07408
Olbia (SS)	24	314	Cavidotto AT terrestre	BARDANZELLU ACHILLE SANDRO nato a OLBIA (SS) il 28/06/1963 BARDANZELLU GIORGIO GIUSEPPE ANTONIO nato a OLBIA (SS) il 07/11/1932	0,0438	0,034

Comune	Foglio	Particella	Uso	Proprietario	Area visura [Ha]	Area da asservire [Ha]
				BARDANZELLU GIOVANNI ACHILLE CARLO nato a OZIERI (SS) il 20/03/1957 BARDANZELLU GIOVANNI CARLO nato a OLBIA (SS) il 24/06/1968 BARDANZELLU MARIA GRAZIA nata a MONTEROTONDO (RM) il 10/04/1956 BARDANZELLU MARINA FRANCESCA nata a OZIERI (SS) il 12/01/1960 BARDANZELLU PIERLUIGI PEPPINO FRANCESCO nato a OLBIA (SS) il 16/03/1938		
Via Aldo Moro						
Olbia (SS)	23	3543	Cavidotto AT terrestre	COMUNE DI OLBIA con sede in OLBIA (SS)	0,0553	0,00484
Olbia (SS)	23	3262	Cavidotto AT terrestre	COMUNE DI OLBIA con sede in OLBIA (SS)	0,0315	0,00486
Olbia (SS)	23	3278	Cavidotto AT terrestre	COMUNE DI OLBIA con sede in OLBIA (SS)	0,0613	0,014088
Olbia (SS)	23	3275	Cavidotto AT terrestre	COMUNE DI OLBIA con sede in OLBIA (SS)	0,0234	0,00646
Olbia (SS)	23	3658	Cavidotto AT terrestre	COMUNE DI OLBIA con sede in OLBIA (SS)	0,0336	0,008668
Olbia (SS)	23	3656	Cavidotto AT terrestre	COMUNE DI OLBIA con sede in OLBIA (SS)	0,0375	0,00996
Olbia (SS)	23	3649	Cavidotto AT terrestre	COMUNE DI OLBIA con sede in OLBIA (SS)	0,0815	0,00446
Olbia (SS)	23	3331	Cavidotto AT terrestre	ENTE URBANO	0,0796	0,00348
Olbia (SS)	23	3256	Cavidotto AT terrestre	COMUNE DI OLBIA con sede in OLBIA (SS)	0,0421	0,00458
Olbia (SS)	23	3290	Cavidotto AT terrestre	COMUNE DI OLBIA con sede in OLBIA (SS)	0,168	0,04174
Olbia (SS)	23	3304	Cavidotto AT terrestre	COMUNE DI OLBIA con sede in OLBIA (SS)	0,1344	0,00474
Olbia (SS)	23	3298	Cavidotto AT terrestre	COMUNE DI OLBIA con sede in OLBIA (SS)	0,0022	0,00104

Comune	Foglio	Particella	Uso	Proprietario	Area visura [Ha]	Area da asservire [Ha]
Olbia (SS)	23	3303	Cavidotto AT terrestre	COMUNE DI OLBIA con sede in OLBIA (SS)	0,0221	0,01012
Olbia (SS)	23	3464	Cavidotto AT terrestre	COMUNE DI OLBIA con sede in OLBIA (SS)	0,3475	0,0712
Olbia (SS)	23	3451	Cavidotto AT terrestre	COMUNE DI OLBIA con sede in OLBIA (SS)	0,2204	0,04008
Olbia (SS)	23	3576	Cavidotto AT terrestre	COMUNE DI OLBIA con sede in OLBIA (SS)	0,214	0,04336
Olbia (SS)	23	1695	Cavidotto AT terrestre	COMUNE DI OLBIA con sede in OLBIA (SS)	0,0065	0,00212
Olbia (SS)	23	1699	Cavidotto AT terrestre	COMUNE DI OLBIA con sede in OLBIA (SS)	0,2554	0,07272
Olbia (SS)	23	1698	Cavidotto AT terrestre	COMUNE DI OLBIA con sede in OLBIA (SS)	1,5626	0,01224
Olbia (SS)	23	2402	Cavidotto AT terrestre	COMUNE DI OLBIA con sede in OLBIA (SS)	0,9314	0,19316
Olbia (SS)	23	2400	Cavidotto AT terrestre	DE GORTES PAOLA nata a SASSARI (SS) il 01/02/1951 DEGORTES MARIA GIOVANNA nata a SASSARI (SS) il 02/08/1949 DEGORTES PIERPAOLO nato a NUORO (NU) il 04/03/1953	12,3571	0,20556
Via Veronese Fra Giacomo						
Olbia (SS)	22	848	Cavidotto AT terrestre	MACIOCCO GIOVANNI GAVINO GIACOMO nato a OLBIA (SS) il 31/10/1946 VALENTINI MARIANGELA nata a MILANO (MI) il 06/03/1954	0,6645	0,00736
Olbia (SS)	22	1168	Cabina Lato Connessione	MACIOCCO ORNELLA OFELIA MARIA nata a OLBIA (SS) il 07/06/1945	2,4993	2,4993

3.2 CALCOLO DELLE INDENNITÀ DI ESPROPRIO

I Valori Agricoli Medi (VAM) sono stati introdotti dall'art. 16 della Legge n. 865/1971 essenzialmente per l'utilizzo nell'ambito delle procedure di espropriazione per pubblica utilità delle aree non edificabili di cui al DPR. 327/2001, e in particolare per la determinazione delle indennità aggiuntive di espropriazione previste per i proprietari coltivatori diretti/imprenditori agricoli a titolo professionale e per i fittavoli/coloni dei fondi oggetto di esproprio.

In seguito alla sentenza della Corte Costituzionale n. 181 del 10 giugno 2011, sono stati superati i precedenti criteri di calcolo dell'indennità da esproprio, che prevedevano un particolare regime per i terreni non edificabili. La quantificazione dell'indennità era agganciata al VAM consistente in una serie di tabelle nelle quali venivano riportati i prezzi di massima delle varie tipologie di terreno con determinate caratteristiche. La declaratoria di incostituzionalità parte dall'assunto secondo il quale ogni immobile ha delle peculiarità specifiche e difficilmente

inquadabili in schemi statici, pertanto la quantificazione dell'indennità di esproprio non può basarsi su prezzi medi che finirebbero per non corrispondere agli effettivi valori di mercato.

In ciascuna provincia, i valori agricoli medi sono determinati ogni anno, entro il 31 gennaio, dalla Commissione Provinciale Espropri nell'ambito delle singole regioni agrarie, con riferimento ai valori dei terreni considerati liberi da vincoli di contratti agrari, secondo i tipi di coltura effettivamente praticati, e rilevati nell'anno solare precedente. I valori, espressi in euro per ettaro, vengono pubblicati sui Bollettini Ufficiali Regionali (BUR).

/.

$$I = \frac{VV + (RD * 10)}{2} * 0.60 * S$$

Dove:

- ✓ I: Indennità
- ✓ VV: Valore Venale
- ✓ RD: Reddito Domenicale
- ✓ S: Superficie

La riduzione del 40% non si applica qualora sia condivisa l'indennità provvisoria. In tal caso, l'indennità di espropriazione è pari a:

$$I = \frac{VV + (RD * 10)}{2} * S$$

Tabella 3:3: Elenco particelle esproprio

Comune	Foglio	Particella	Destinazione urbanistica da visura	Area visura [ha]	Area da asservire [ha]	Reddito domenicale [€]	Reddito agrario [€]	Valore Venale [€/ha]	Indennità [€]
Golfo Aranci (SS)	18	212	INCOLT PROD 1	0,0404	0,0404	-	-	2975	36,05
Olbia (SS)	22	1168	SEMI IRRIG U	2,4993	2,4993	141,99	103,26	8684	7575,80

Per una stima del tutto preventiva sono stati utilizzati i valori agricoli medi dell'anno 2007 della Provincia di Sassari, in quanto i più recenti reperibili in questa fase preliminare, in cui ricadono sia il Comune di Golfo Aranci che il comune di Olbia appartenenti alla stessa Regione Agraria n°10.

Le indennità così calcolate preliminarmente risultano essere pari a circa 7612 €.

Si raccomanda una verifica successiva di tali valori sia in funzione dell'area effettivamente richiesta, che in questa fase preventiva prevede l'intera superficie delle particelle, così come dell'evoluzione dei VAM nel corso degli anni.

3.3 SERVITÙ

Da un'analisi preliminare, la costruzione del cavidotto interrato attraverserà strade pubbliche e pertanto sarà necessario provvedere ad ottenere le necessarie autorizzazioni/concessioni in sede di progettazione definitiva. Solo per dei tratti di cavidotto, subito dopo lo sbarco e le particelle lungo le strade, si rende necessario provvedere ad una servitù di passaggio.

Diverse strade provinciali e statali ricadono in particelle di proprietà di privati; raccomandiamo di verificare che la visura e la proprietà siano aggiornate.

Di seguito si elencano le particelle interessate:

Tabella 3:4: Elenco particelle servitù

Comune	Foglio	Particella	Destinazione urbanistica da visura	Area visura [Ha]	Area da asservire [Ha]
Golfo Aranci (SS)	18	837	INCOLT PROD 1	0,0779	0,0884
Golfo Aranci (SS)	18	1065	INCOLT PROD 1	0,3998	0,07756
Golfo Aranci (SS)	18	278	INCOLT PROD 1	0,4315	0,21268
Golfo Aranci (SS)	18	40	INCOLT PROD 1	7,1942	0,11214
Golfo Aranci (SS)	17	479	INCOLT PROD 1	0,268	0,00646
Golfo Aranci (SS)	17	481	PASCOLO 5	4,9851	0,26824
Golfo Aranci (SS)	17	494	PASCOLO 5	0,9098	0,09634
Golfo Aranci (SS)	17	491	PASCOLO 5	0,2027	0,02204
Golfo Aranci (SS)	17	488	PASCOLO 5	0,8142	0,0724
Golfo Aranci (SS)	17	55	PASCOLO 5	0,1541	0,02208
Olbia (SS)	25	78	PASCOLO 5	0,036	0,01022
Olbia (SS)	25	363	PASCOLO 5	1,1071	0,08564
Olbia (SS)	25	358	PASCOLO 3	1,0089	0,0678
Olbia (SS)	25	356	PASCOLO 3	0,4303	0,03052

Comune	Foglio	Particella	Destinazione urbanistica da visura	Area visura [Ha]	Area da asservire [Ha]
Olbia (SS)	26	2290	PASCOLO 3	0,7156	0,0324
Olbia (SS)	26	2283	PASCOLO 4	0,658	0,02092
Olbia (SS)	26	2311	PASCOLO 4	0,4642	0,01408
Olbia (SS)	26	2305	PASCOLO 4	0,1831	0,012
Olbia (SS)	26	2288	PASCOLO 3	0,8799	0,06038
Olbia (SS)	26	2315	PASCOLO 5	0,739	0,07152
Olbia (SS)	26	2314	PASCOLO 5	5,1686	0,0558
Olbia (SS)	26	1895	PASCOLO ARB U	0,855	0,00498
Olbia (SS)	26	2941	PASCOLO 5	0,08	0,00488
Olbia (SS)	26	767	PASCOLO 5	0,1014	0,00924
Olbia (SS)	26	3955	PASCOLO ARB U	0,635	0,02984
Olbia (SS)	26	3956	INCOLT PROD 1	0,054	0,01268
Olbia (SS)	26	89	INCOLT PROD 1	0,017	0,00364
Olbia (SS)	26	3685	FABB DIRUTO	0,1012	0,00484
Olbia (SS)	26	3673	PASCOLO 5	0,0433	0,0081
Olbia (SS)	26	2931	PASCOLO ARB U	10,19	0,0272
Olbia (SS)	26	21	INCOLT PROD 1	0,5062	0,03814
Olbia (SS)	26	2196	INCOLT PROD 1	2,0649	0,06452
Olbia (SS)	26	2197	INCOLT PROD 1	0,0578	0,00804
Olbia (SS)	26	2189	INCOLT PROD 1	1,0007	0,01236
Olbia (SS)	26	2193	PASCOLO 2 INCOLT PROD 1	0,8505	0,1012
Olbia (SS)	26	2199	INCOLT PROD 1	0,0569	0,0194
Olbia (SS)	26	2186	INCOLT PROD 1	0,291	0,0342
Olbia (SS)	26	2183	INCOLT PROD 1	0,3332	0,03444

Comune	Foglio	Particella	Destinazione urbanistica da visura	Area visura [Ha]	Area da asservire [Ha]
Olbia (SS)	32	1235	PASCOLO 5	0,1058	0,0208
Olbia (SS)	32	1221	PASCOLO 5	0,7324	0,10286
Olbia (SS)	32	1213	PASCOLO 5	0,2491	0,05134
Olbia (SS)	32	1229	PASCOLO 5	0,0245	0,01074
Olbia (SS)	32	1246	PASCOLO 5	0,0042	0,00222
Olbia (SS)	32	1226	PASCOLO 5	0,1588	0,04152
Olbia (SS)	32	1238	PASCOLO 4	0,5284	0,03514
Olbia (SS)	32	1242	PASCOLO 5	0,0978	0,01716
Olbia (SS)	32	869	PASCOLO 5	0,8121	0,02596
Olbia (SS)	32	782	PASCOLO 5	0,6192	0,01688
Olbia (SS)	32	783	INCOLT PROD 1	0,3138	0,01332
Olbia (SS)	32	784	INCOLT PROD 1	0,3536	0,0152
Olbia (SS)	32	785	INCOLT PROD 1	0,2577	0,01534
Olbia (SS)	32	786	PASCOLO 5	0,9223	0,02394
Olbia (SS)	32	316	PASCOLO 5	0,0355	0,00594
Olbia (SS)	32	315	INCOLT STER	0,0262	0,005124
Olbia (SS)	32	314	INCOLT STER	0,0231	0,00548
Olbia (SS)	32	794	PASCOLO 5	1,1419	0,06374
Olbia (SS)	32	874	INCOLT STER	0,2517	0,02786
Olbia (SS)	32	878	INCOLT STER	0,4509	0,02786
Olbia (SS)	32	879	INCOLT STER	0,0692	0,06938
Olbia (SS)	32	880	PASCOLO 5	0,6857	0,09604
Olbia (SS)	32	791	PASCOLO 5	0,4028	0,05524
Olbia (SS)	31	1667	PASCOLO 3	2,9808	0,39004
Olbia (SS)	31	3256	PASCOLO 3	6,2494	0,14476

Comune	Foglio	Particella	Destinazione urbanistica da visura	Area visura [Ha]	Area da asservire [Ha]
Olbia (SS)	24	250	PASCOLO 4	1,4746	0,12284
Olbia (SS)	24	249	PASCOLO 4	0,0244	0,00696
Olbia (SS)	24	245	PASCOLO 4	1,3448	0,1629
Olbia (SS)	24	239	PASCOLO 4	0,0768	0,01462
Olbia (SS)	24	232	PASCOLO 4	1,5112	0,17996
Olbia (SS)	24	228	FERROVIA SP	0,0564	0,01738
Olbia (SS)	24	375	PASCOLO 4	3,2566	0,16694
Olbia (SS)	24	381	PASCOLO 4	0,0435	0,01156
Olbia (SS)	24	370	PASCOLO 4	0,0259	0,01136
Olbia (SS)	24	376	PASCOLO 4	0,016	0,00498
Olbia (SS)	24	373	PASCOLO 4	0,0732	0,0284
Olbia (SS)	24	313	PASCOLO 4	0,1196	0,07408
Olbia (SS)	24	314	PASCOLO 4	0,0438	0,034
Olbia (SS)	23	2400	PASCOLO 4	12,3571	0,20556
Olbia (SS)	22	848	PASCOLO 3	0,6645	0,00736

Tabella 3:5: Elenco particelle pubbliche/concessione demaniale

Comune	Foglio	Particella	Proprietà	Area visura [Ha]	Area da asservire [Ha]
Golfo Aranci (SS)	18	639	DEMANIO PUBBLICO DELLO STATO RAMO MARINA MERCANTILE con sede in ROMA (RM)	0,0404	0,006
Golfo Aranci (SS)	18	931	ENTE URBANO	2,863	0,04276
Olbia (SS)	26	3688	ENTE URBANO	0,0026	0,00204
Olbia (SS)	32	959	DEMANIO PUBBLICO DELLO STATO RAMO MARINA MERCANTILE con sede in ROMA (RM)	0,2739	0,0047

Comune	Foglio	Particella	Proprietà	Area visura [Ha]	Area da asservire [Ha]
Olbia (SS)	23	3543	COMUNE DI OLBIA con sede in OLBIA (SS)	0,0553	0,00484
Olbia (SS)	23	3262	COMUNE DI OLBIA con sede in OLBIA (SS)	0,0315	0,00486
Olbia (SS)	23	3278	COMUNE DI OLBIA con sede in OLBIA (SS)	0,0613	0,014088
Olbia (SS)	23	3275	COMUNE DI OLBIA con sede in OLBIA (SS)	0,0234	0,00646
Olbia (SS)	23	3658	COMUNE DI OLBIA con sede in OLBIA (SS)	0,0336	0,008668
Olbia (SS)	23	3656	COMUNE DI OLBIA con sede in OLBIA (SS)	0,0375	0,00996
Olbia (SS)	23	3649	COMUNE DI OLBIA con sede in OLBIA (SS)	0,0815	0,00446
Olbia (SS)	23	3331	ENTE URBANO	0,0796	0,00348
Olbia (SS)	23	3256	COMUNE DI OLBIA con sede in OLBIA (SS)	0,0421	0,00458
Olbia (SS)	23	3290	COMUNE DI OLBIA con sede in OLBIA (SS)	0,168	0,04174
Olbia (SS)	23	3304	COMUNE DI OLBIA con sede in OLBIA (SS)	0,1344	0,00474
Olbia (SS)	23	3298	COMUNE DI OLBIA con sede in OLBIA (SS)	0,0022	0,00104
Olbia (SS)	23	3303	COMUNE DI OLBIA con sede in OLBIA (SS)	0,0221	0,01012
Olbia (SS)	23	3464	COMUNE DI OLBIA con sede in OLBIA (SS)	0,3475	0,0712
Olbia (SS)	23	3451	COMUNE DI OLBIA con sede in OLBIA (SS)	0,2204	0,04008
Olbia (SS)	23	3576	COMUNE DI OLBIA con sede in OLBIA (SS)	0,214	0,04336
Olbia (SS)	23	1695	COMUNE DI OLBIA con sede in OLBIA (SS)	0,0065	0,00212

Comune	Foglio	Particella	Proprietà	Area visura [Ha]	Area da asservire [Ha]
Olbia (SS)	23	1699	COMUNE DI OLBIA con sede in OLBIA (SS)	0,2554	0,07272
Olbia (SS)	23	1698	COMUNE DI OLBIA con sede in OLBIA (SS)	1,5626	0,01224
Olbia (SS)	23	2402	COMUNE DI OLBIA con sede in OLBIA (SS)	0,9314	0,19316



RINA Consulting S.p.A. | Società soggetta a direzione e coordinamento amministrativo e finanziario del socio unico RINA S.p.A.
Via Cecchi, 6 - 16129 GENOVA | P. +39 010 31961 | rinaconsulting@rina.org | www.rina.org
C.F./P. IVA/R.I. Genova N. 03476550102 | Cap. Soc. € 20.000.000.00 i.v.