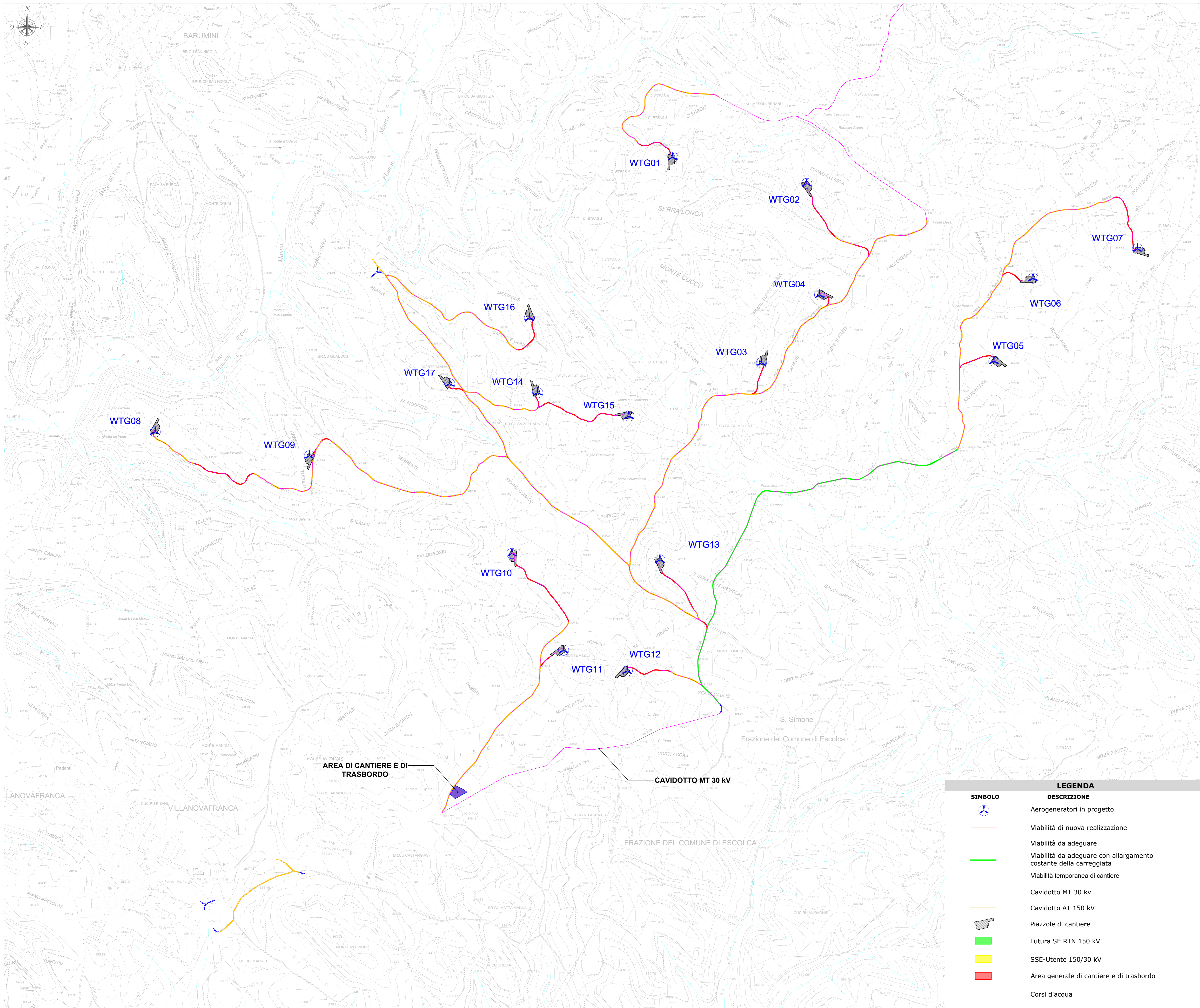
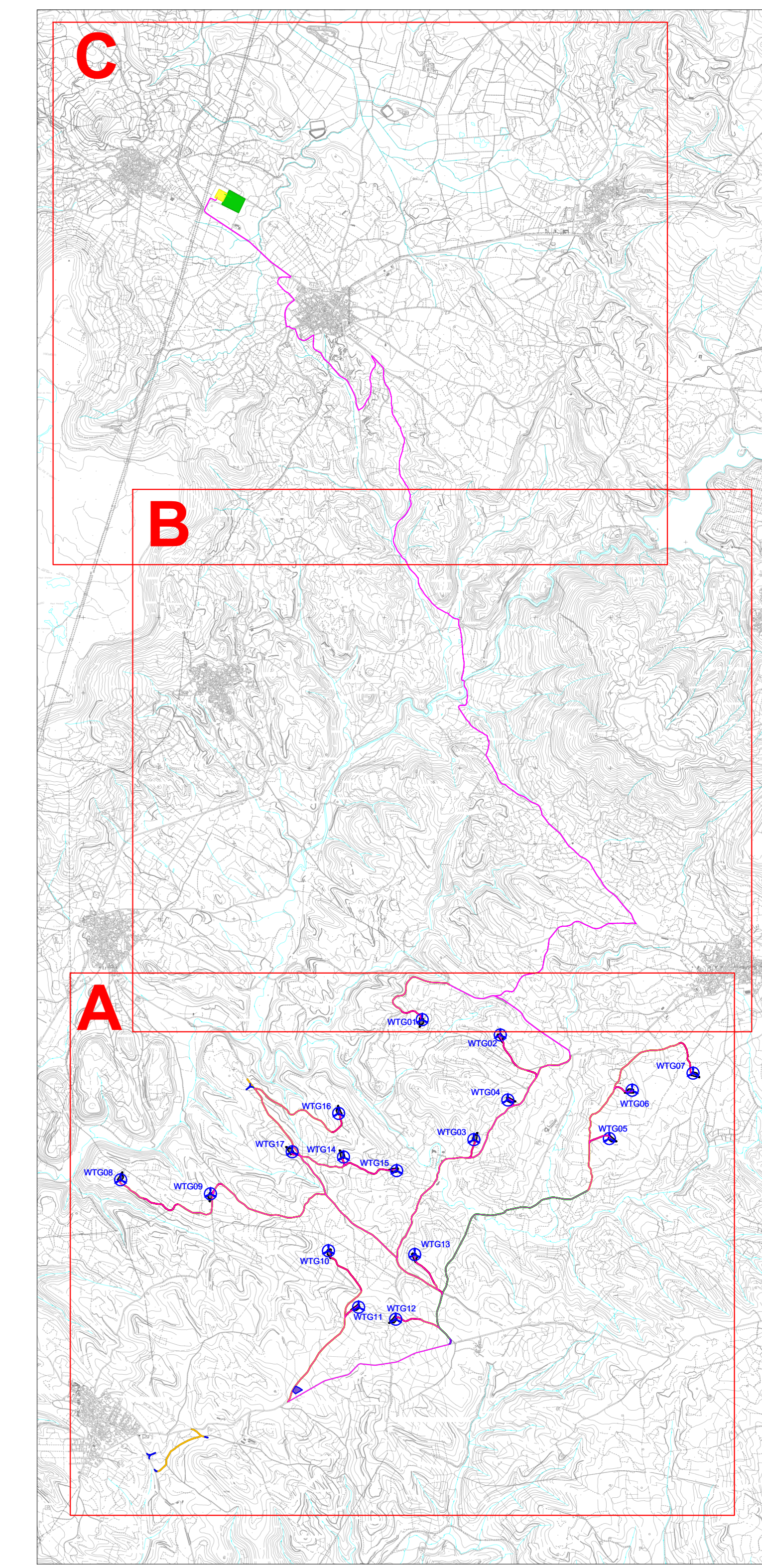


INQUADRAMENTO TERRITORIALE INTERVENTO - QUADRO A - Stralcio C.T.R. - Scala 1:10.000



INQUADRAMENTO GENERALE - Scala 1:50.000



LEGGENDA

SIMBOLO	DESCRIZIONE
	Aerogeneratori in progetto
	Viabilità di nuova realizzazione
	Viabilità da adeguare
	Viabilità da adeguare con allargamento costante della carreggiata
	Viabilità temporanea di cantiere
	Cavidotto MT 30 kV
	Cavidotto AT 150 kV
	Piazzole di cantiere
	Futura SE RTN 150 kV
	SSE-Utente 150/30 kV
	Area generale di cantiere e di trasbordo
	Corsi d'acqua

COMITANTE
 GRvalue
 Improving performance, improving life.

PROGETTISTI
 IAT PROGETTI
 Progettazione e coordinamento:
 IAT - Ing. Giancarlo Ferrero
 IAT - Ing. Giancarlo Ferrero
 IAT - Ing. Giancarlo Ferrero

PROGETTO
 PROGETTO DEFINITIVO PER LA REALIZZAZIONE DI UN PARCO EOLICO DENOMINATO "LUMINU" COMPOSTO DA 17 AEROGENERATORI DA 6.6 MW, PER UNA POTENZA COMPLESSIVA DI 112.2 MW SITO NEI COMUNI DI BARUMINI, ESCOLCA, GERGEL LAS PLASSAS E VILLANOVAFRANCA (SU), CON OPERE DI CONNESSIONE NEI COMUNI DI BARUMINI, ESCOLCA, GENONI, GERGEL GESTURI, LAS PLASSAS, NURAGUS E VILLANOVAFRANCA (SU)

ELABORAZIONE
 Titolo: **INQUADRAMENTO TERRITORIALE INTERVENTO**
 WGG_TC2.1a

Codice elaborato: WGG_TC2.1_Inquadrimento territoriale intervento - Base CTR
 Scala / Formato: Varié_A0

0	Gennaio 2023	Prima emissione	IAT PROGETTI	IAT PROGETTI	GRVALUE
REV.	DATA	DESCRIZIONE	ELABORAZIONE	VERIFICA	APPROVAZIONE