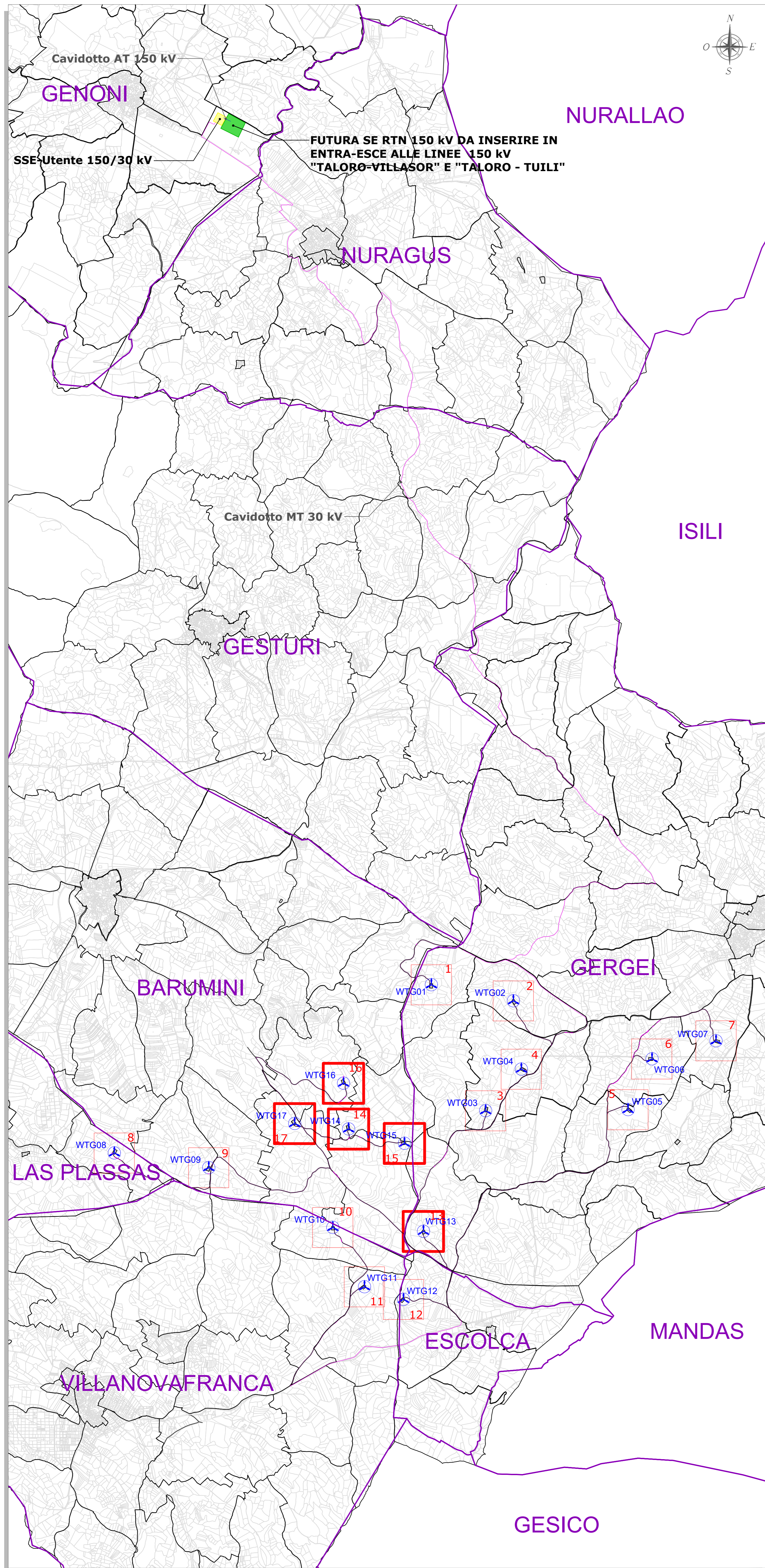
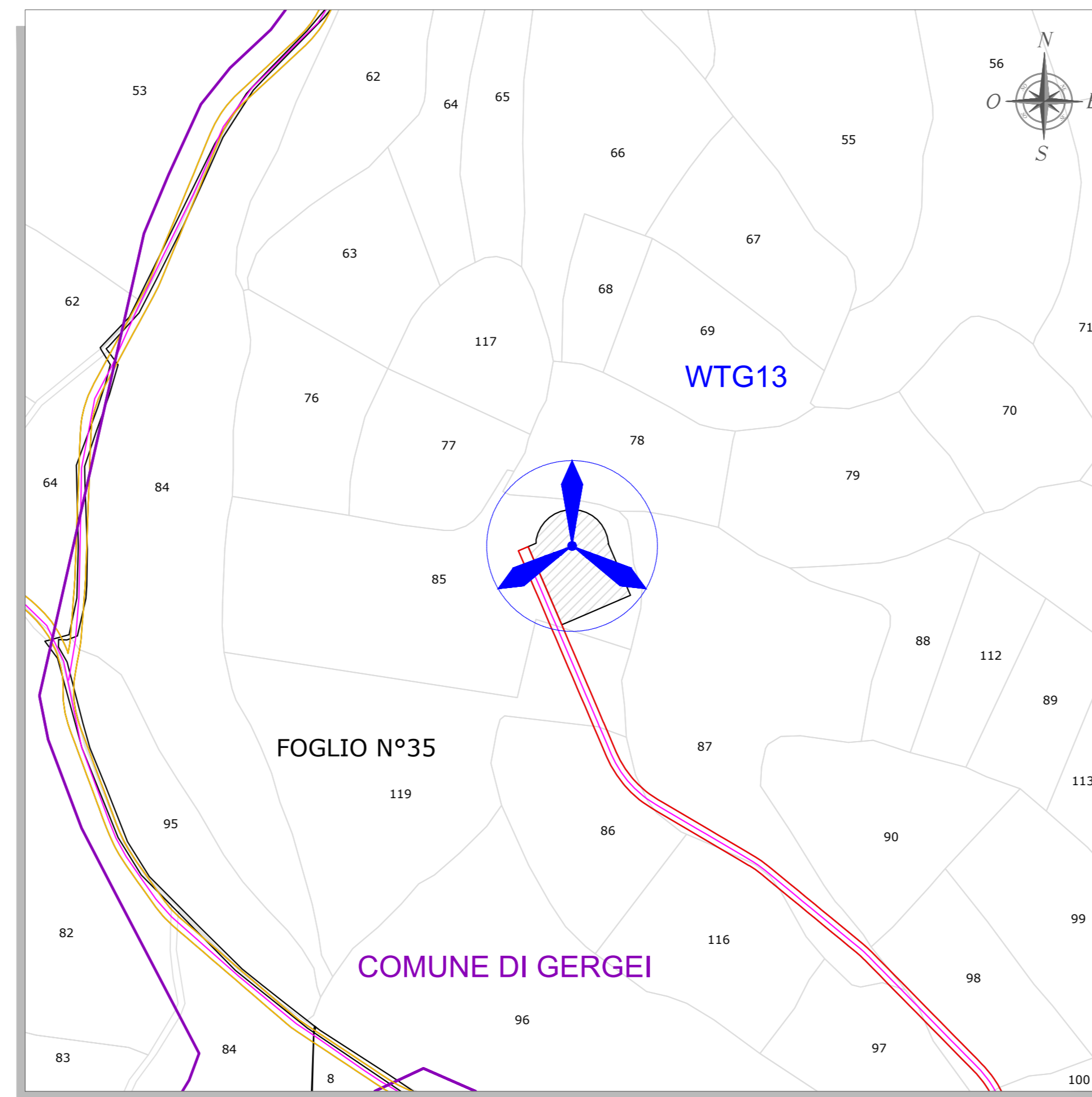


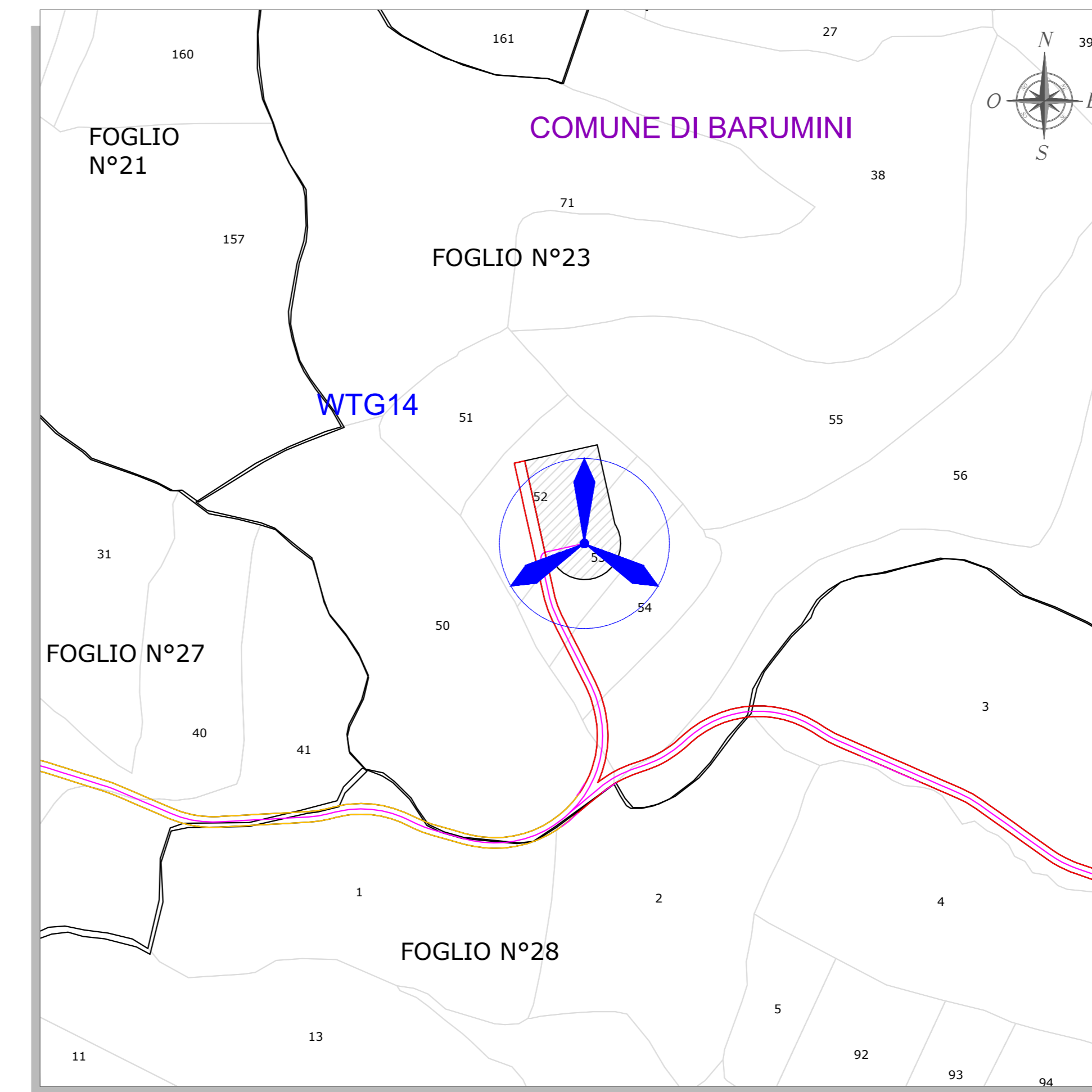
PLANIMETRIA GENERALE - Scala 1:25.000



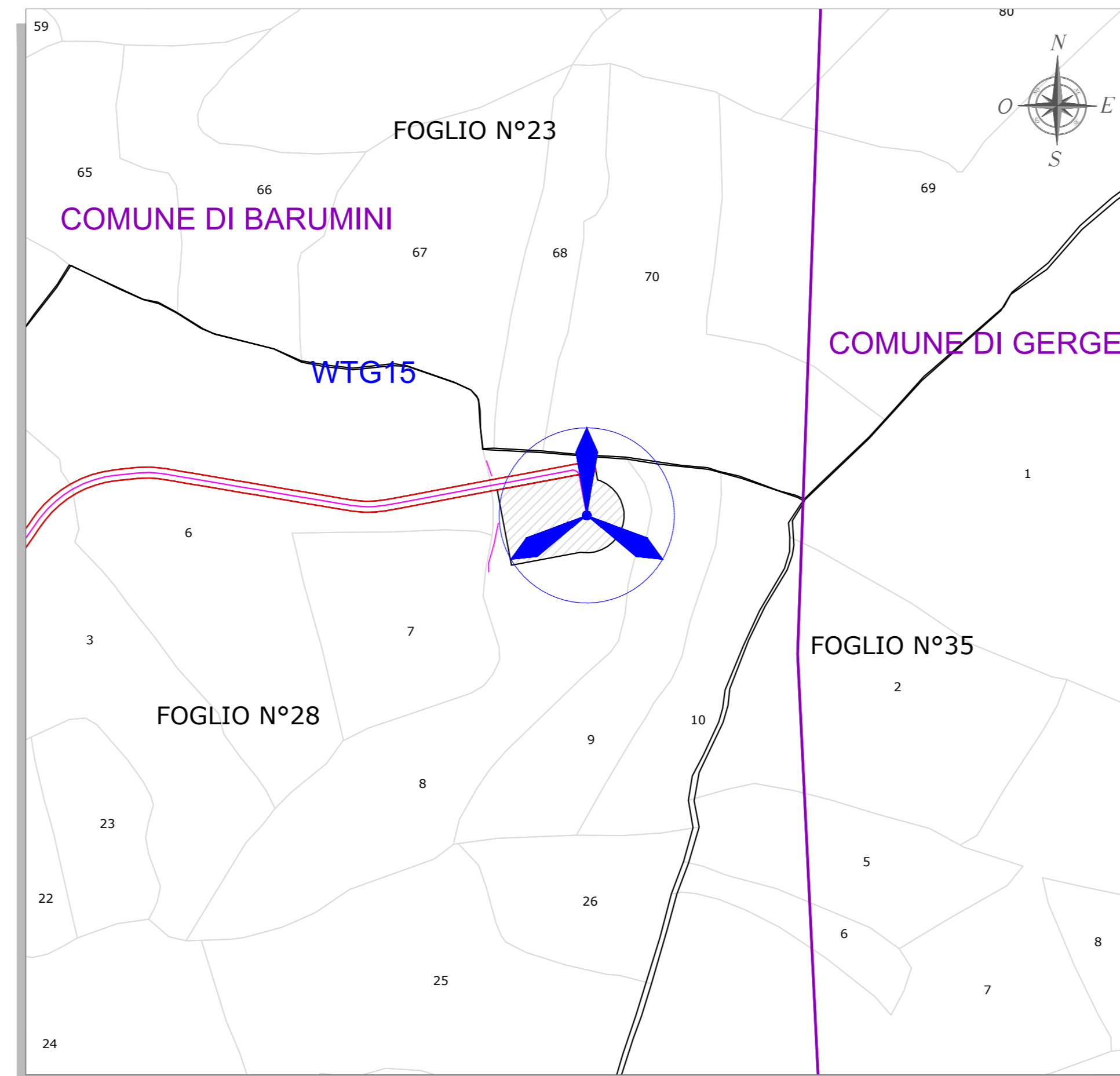
PLANIMETRIA CATASTALE - QUADRO 13 - Scala 1:2.000



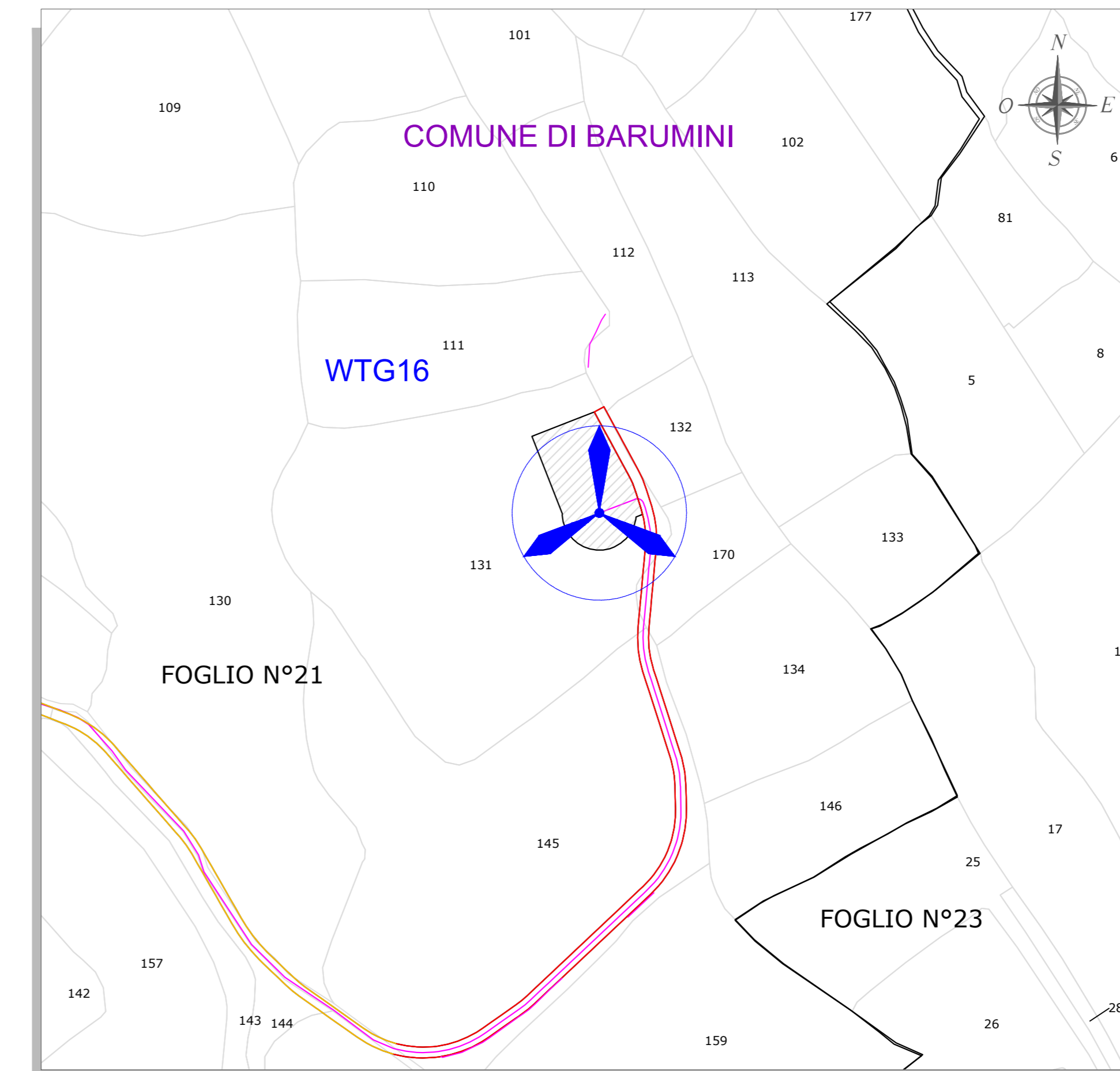
PLANIMETRIA CATASTALE - QUADRO 14 - Scala 1:2.000



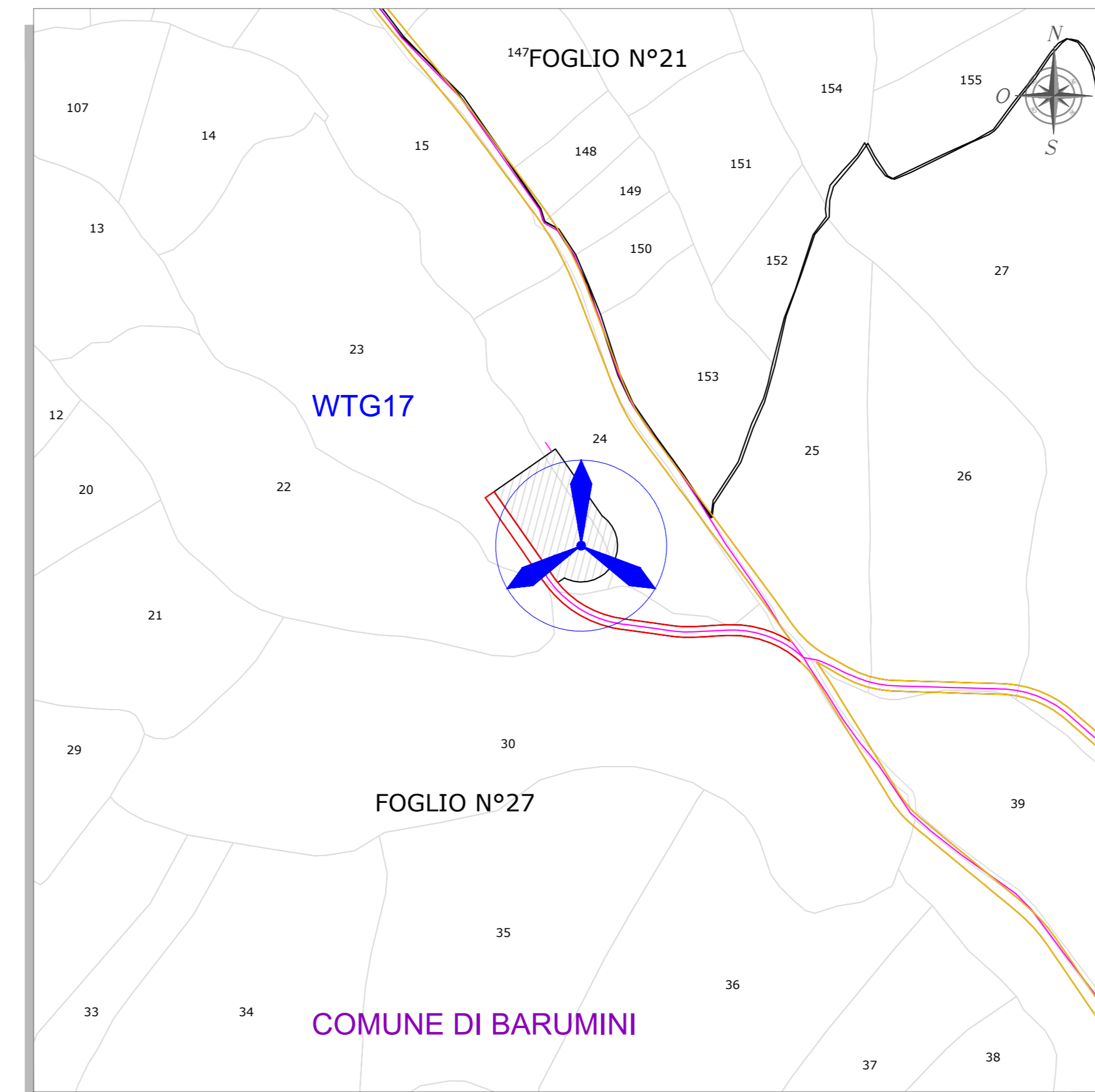
PLANIMETRIA CATASTALE - QUADRO 15 - Scala 1:2.000



PLANIMETRIA CATASTALE - QUADRO 16 - Scala 1:2.000



PLANIMETRIA CATASTALE - QUADRO 17 - Scala 1:2.000



LEGENDA	
SIMBOLO	DESCRIZIONE
	Aerogeneratori in progetto
	Superficie piazzola di esercizio
XX	Particella catastale
	Limiti comunali amministrativi
	Fogli catastali
	Viabilità di nuova realizzazione
	Viabilità da adeguare
	Viabilità da adeguare con allargamento costante della carreggiata
	Cavidotto MT 30 kV
	Cavidotto AT 150 kV
	Futura SE RTN 150 kV
	SSE-Utente 150/30 kV

WTG	Comune	Foglio	Particella
WTG01	Gersei	21	37
WTG02	Gersei	22	62
WTG02	Gersei	22	76
WTG03	Gersei	24	95
WTG03	Gersei	24	96
WTG04	Gersei	24	64
WTG04	Gersei	24	65
WTG05	Gersei	31	105
WTG06	Gersei	26	240
WTG07	Gersei	27	62
WTG08	Las Plassas	12	24
WTG09	Barumini	25	74
WTG10	Villanovafranca	5	63
WTG11	Villanovafranca	12	14
WTG12	Escolca	12	29
WTG13	Gersei	35	85
WTG14	Barumini	23	52
WTG14	Barumini	23	53
WTG15	Barumini	28	8
WTG16	Barumini	21	131
WTG17	Barumini	27	23
WTG17	Barumini	27	24

COMITENTE  
**GRValue**  
Improving performance. Improving life.

GRV WIND SARDEGNA 6 S.R.L.  
Via Durini, 9  
20122 Milano  
Tel. +39 02 50043199  
PEC: grvwind@grvalue.it

GRV WIND SARDEGNA 6 S.R.L.

PROGETTISTI  
**iat**  
ING. ANTONIO IATTA

Progettazione e coordinamento:  
IAT - Ingegneria Antonio Iatta S.p.A.  
Via Durini, 9 - 20122 Milano  
Tel. +39 02 50043199  
PEC: iat@iat.it

PROGETTO  
**GRV WIND SARDEGNA 6 S.R.L.**

BARUMINI

ESCOLCA

GERSEI

LAS PLASSAS

VILLANOVAFRANCA

GESTURI

NURAGUS

PROGETTO DEFINITIVO PER LA REALIZZAZIONE DI UN PARCO EOLICO DENOMINATO "LUMINUS" COMPOSTO DA 17 AEROGENERATORI DA 6,6 MW, PER UNA POTENZA COMPLESSIVA DI 112,2 MW SITO NEI COMUNI DI BARUMINI, ESCOLCA, GERSEI, LAS PLASSAS, E VILLANOVAFRANCA (SU), CON OPERE DI CONNESSIONE NEI COMUNI DI BARUMINI, ESCOLCA, GENONI, GERSEI, GESTURI, LAS PLASSAS, NURAGUS E VILLANOVAFRANCA (SU)

ELABORATO	Titolo: <b>ESTRATTO MAPPA CATASTALE</b>		Fav. / Doc: <b>WGG_TC4c</b>	
Codice elaborato:	<b>WGG_TC4_Estratto mappa catastale</b>		Scala / Formato: <b>Varie - A0</b>	
0	Gennaio 2023	Prima emissione	IAT PROGETTI	GRVALUE
REV.	DATA	DESCRIZIONE	ELABORAZIONE	APPROVAZIONE