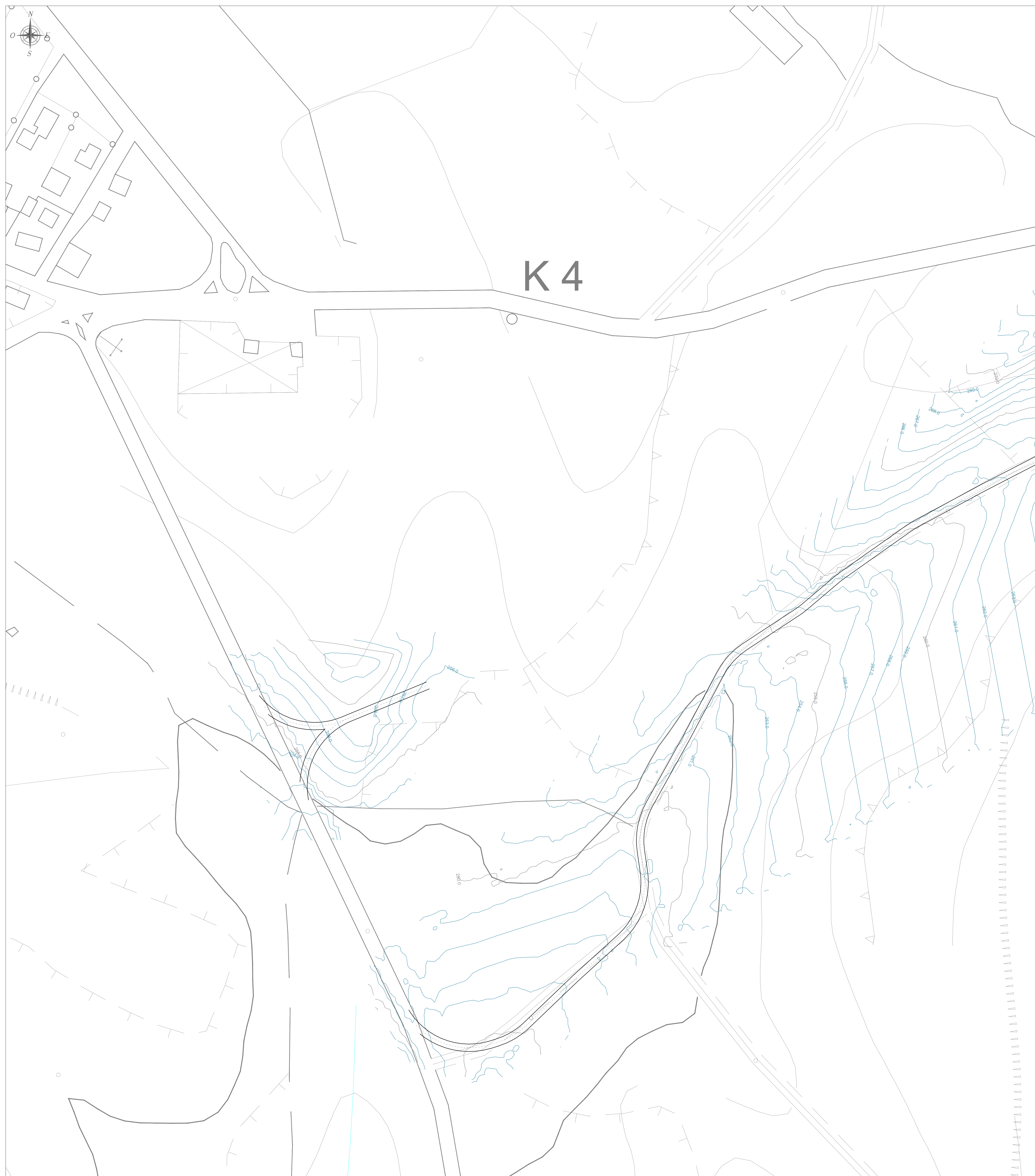
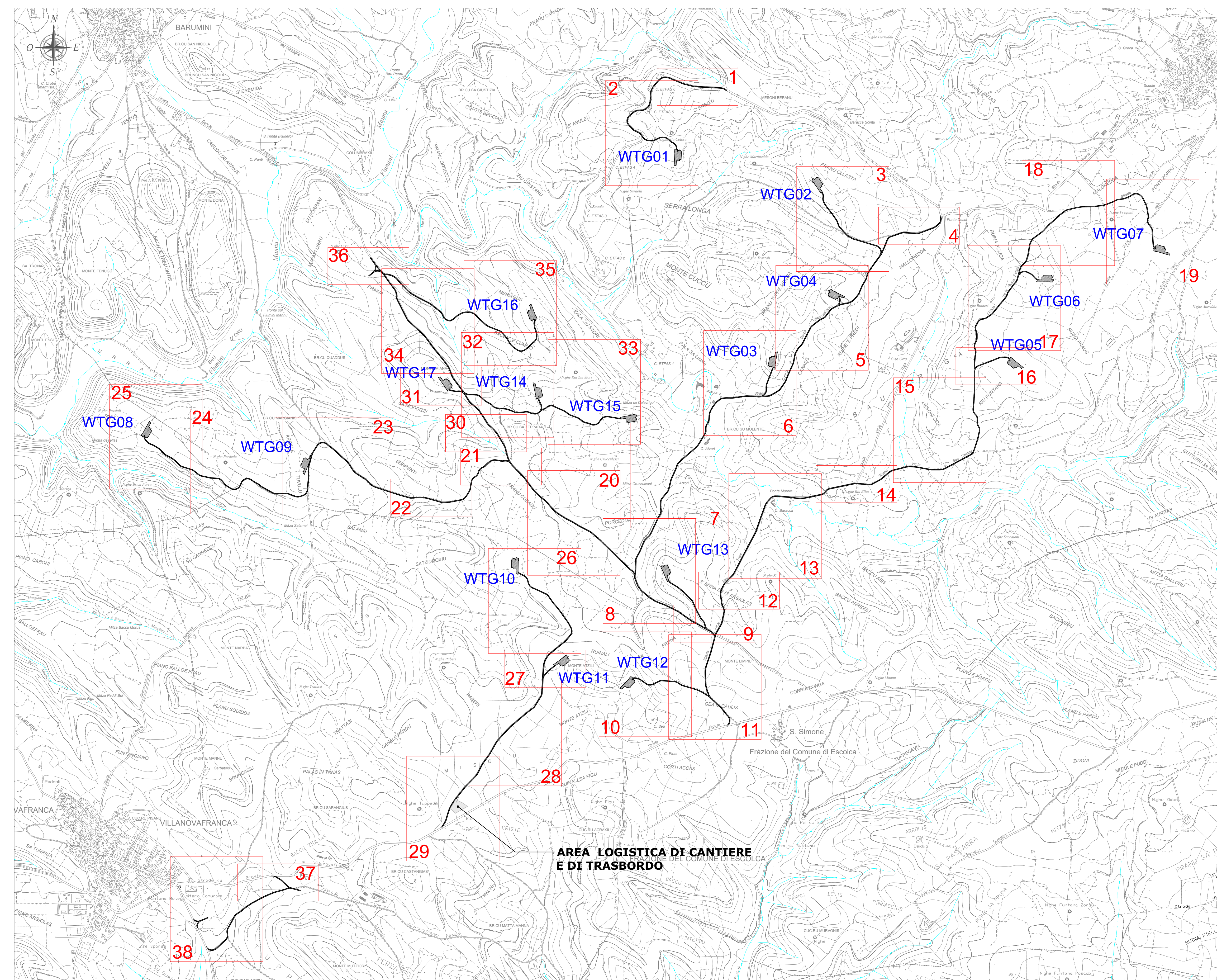


PLANIMETRIA QUADRO 38 - SCALA 1:1.000

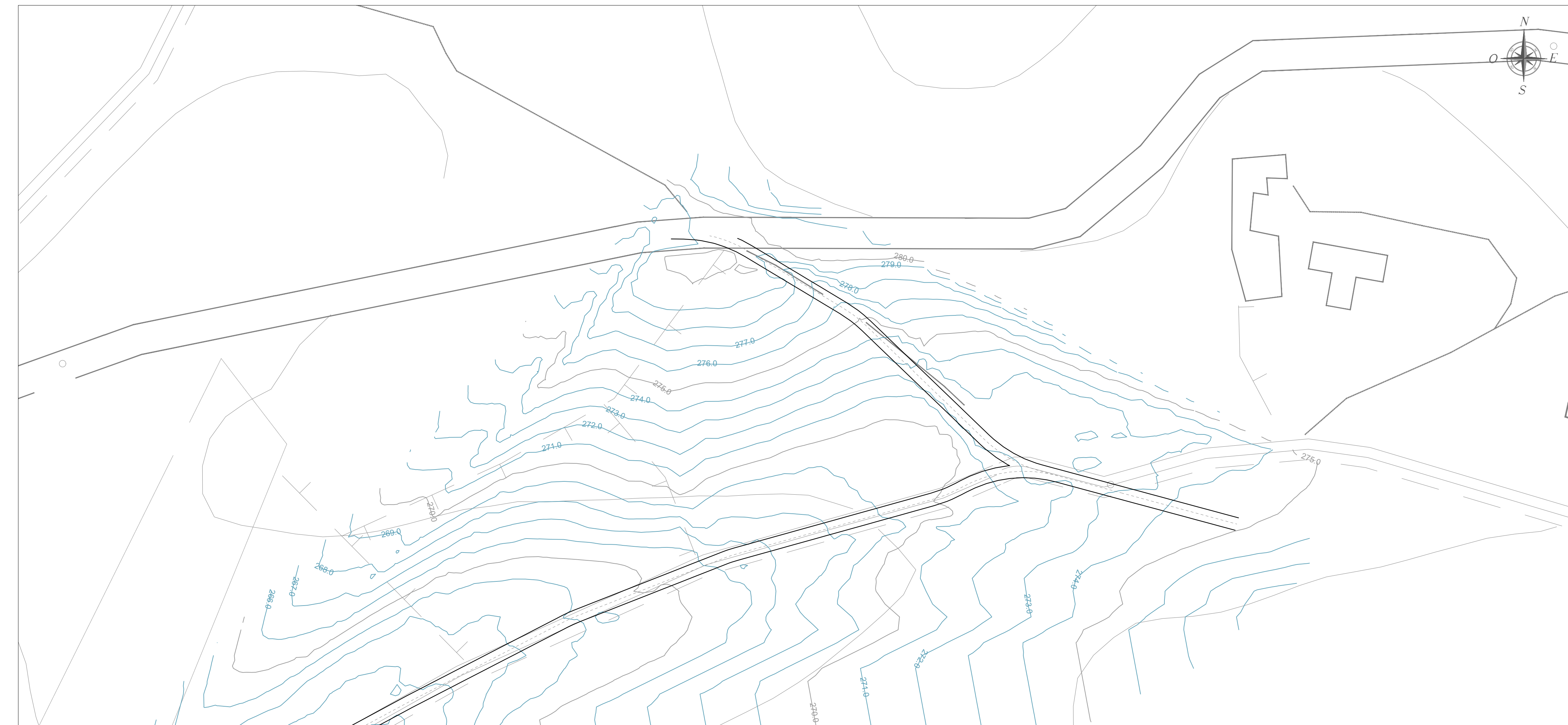


PLANIMETRIA DI RIFERIMENTO - SCALA 1:15.000



LEGENDA	
SIMBOLO	DESCRIZIONE
	Fondazioni aerogeneratori
	Viabilità d'impianto
	Curve di livello equidistanza 5 m
	Curve di livello equidistanza 1 m
	Piazzole aerogeneratori
	Area logistica di cantiere e trasbordo da ripristinare ex ante a fine lavori
	Corsi d'acqua

PLANIMETRIA QUADRO 37 - SCALA 1:1.000



COMITANTE		GVV WIND SARDEGNA S.R.L. Via D'Armi, 9 20122 Milano	Tel. +39 02 2046703 PEC: gvvwind@windgva.it	
	PROGETTISTI		Ing. Giuseppe Prato Via S. Simone, 11 00187 Roma	
PROGETTO	PROGETTO DEFINITIVO PER LA REALIZZAZIONE DI UN PARCO EOLICO DENOMINATO "LUMINU" COMPOSTO DA 37 AEROGENERATORI DA 6,6 MW, PER UNA POTENZA COMPLESSIVA DI 13,2 MW SITO NEI COMUNI DI BARUMINI, ESCALCA, GERGEI, LAS PLASSAS E VILLANOVAFRANCA (SU), CON OPERE DI CONNESSIONE NEI COMUNI DI BARUMINI, ESCALCA, GENONI, GERGEI, GESTURI, LAS PLASSAS, NURAGUS E VILLANOVAFRANCA (SU)			
ELABORATO	Titolo: VIABILITÀ ED AREE DI CANTIERE-PIANO QUOTATO - STATO ATTUALE			Tav. / Doc: WGG_TCSI
Codice elaborato: WGG_TCSI_Viabilità ed aree di cantiere_piano quotato_stato attuale		Scala / Formato: 1:1.000 - 115.000 - A0		
0	Gennaio 2023	Prima emissione	IAT PROGETTI	GVV WIND SARDEGNA S.R.L.
REV.	DATA	DESCRIZIONE	ELABORAZIONE	VERIFICA / APPROVAZIONE