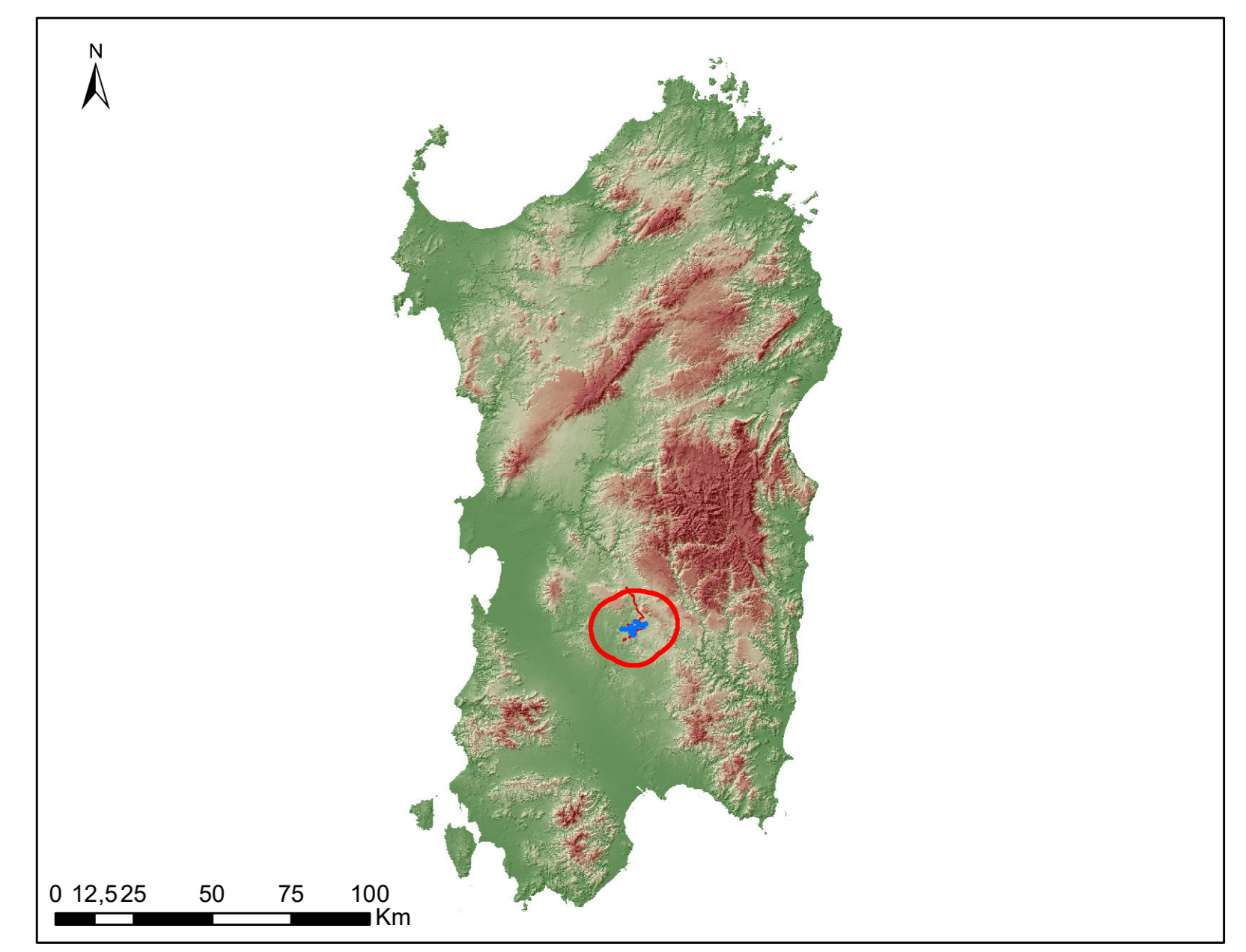


CARTA CON INDIVIDUAZIONE DEI FABBRICATI



Legenda

- Aerogeneratori in progetto
- Classe di destinazione dei fabbricati censiti**
- Cat. 1 - Case rurali ad utilizzazione residenziale (Categoria catastale A o con tipologia costruttiva assimilabile)
- Cat. 3 - fabbricati ad utilizzazione agro-pastorale con presenza discontinua di personale
- Cat. 4 - fabbricati di supporto alle attività agricole (ricoveri, depositi, stalle)
- Cat. 5 - ruderi/fabbricati in abbandono
- Altro
- Fabbricato non presente
- Distanza di 1000m dagli aerogeneratori
- Distanza di 700m dagli aerogeneratori
- Distanza di 500m dagli aerogeneratori
- Distanza di 300m dagli aerogeneratori
- Limiti comunali



COMITENTE	GRvalue Improving performance, improving life.		GRV WIND SARDEGNA 6 S.R.L. Via Durini, 9 - Tel. +39 02 5004109 20122 Milano - PEC: grvalue@grvalue.it	GRV WIND SARDEGNA 6 S.R.L.
	IAT PROGETTI CONSULENZA E PROGETTI		Progettazione e coordinamento: Ing. Giuseppe Frasca Via Cavour 100 - 00187 Roma Tel. +39 06 47811111 www.iatprogetti.it	
PROGETTO	<p>REGIONE SARDEGNA - PROVINCIA DI SARDEGNA - BARUMINI - ESCOLCA - GERGI - LAS PLASSAS - VILLANOVAFRANCA (SU) - GENONI - GESTURI - NURAGUS</p> <p>PROGETTO DEFINITIVO PER LA REALIZZAZIONE DI UN PARCO EOLICO DENOMINATO "LUMINI" COMPOSTO DA 17 AEROGENERATORI DA 6.6 MW, PER UNA POTENZA COMPLESSIVA DI 112.2 MW SITO NEI COMUNI DI BARUMINI, ESCOLCA, GERGI, LAS PLASSAS E VILLANOVAFRANCA (SU), CON OPERE DI CONNESSIONE NEI COMUNI DI BARUMINI, ESCOLCA, GENONI, GERGI, GESTURI, LAS PLASSAS, NURAGUS E VILLANOVAFRANCA (SU)</p>			
ELABORATO	Titolo: Carta con individuazione dei fabbricati		Fasc. / Doc: WGG_RA11_1	
Codice elaborato:		WGG_RA11_1_Carta con individuazione dei fabbricati		Scala / Formato: 1:15.000 / A0
0	Geniale 2023	Prima emissione	IAT PROGETTI	GRVALUE
REV.	DATA	DESCRIZIONE	ELABORAZIONE	VERIFICA / APPROVAZIONE