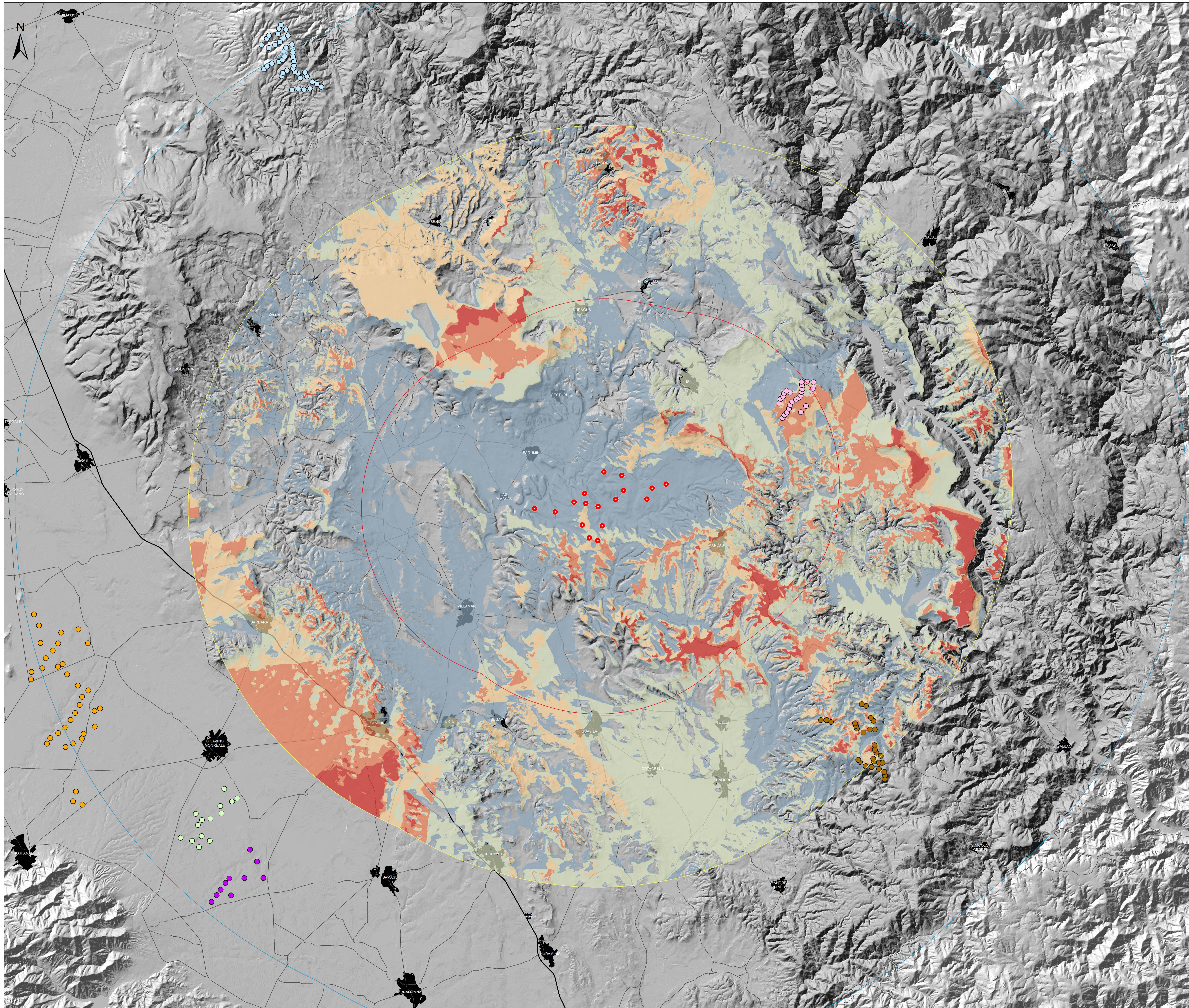


MAPPA DELLE ANALISI VISIVE CUMULATIVE - STATO EX POST



Legenda

- Aerogen. in progetto
- Area di massima attenzione (10km)
- Bacino visivo (20km)
- Area di intervisibilità potenziale (30km)
- Imp. Campidano
- Imp. Maistu
- Imp. Medio Campidano
- Imp. Monte Grighine
- Imp. Nurri
- Imp. San Basilio
- Imp. Santu Miali
- Imp. Ulassai
- Imp. Ulassai

Intervisibilità cumulativa ex post

- Zone di non visibilità
- Intervisibilità molto bassa: aerogen. visib. < 20%
- Intervisibilità bassa: aerogen. visib. < 40%
- Intervisibilità media: aerogen. visib. < 60%
- Intervisibilità alta: aerogen. visib. < 80%
- Intervisibilità molto alta: aerogen. visib. > 80%

COMITENTE	GR/alue Improving performances, improving life.		GRV WIND SARDEGNA S.R.L. Via Durini 5 - 101 - 20122 Milano - Tel. +39 02 5045159 20122 Milano - P.E.C. grwind@sardegnawind.it	GRV WIND SARDEGNA S.R.L.	
	IAT PROGETTI INGEGNERIA CONSULTING		Progettazione e coordinamento: Ing. Giuseppe Fregni Via Garibaldi 11 - 09100 Cagliari - Tel. +39 070 525377 Email: info@iatiat.it - PEC: iatiat@iatiat.it	SAARLA ENGINEERING SARDEGNA	
PROGETTO	PROGETTO DEFINITIVO PER LA REALIZZAZIONE DI UN PARCO EOLICO DENOMINATO "LUMINU" COMPOSTO DA 17 AEROGENERATORI DA 6.6 MW, PER UNA POTENZA COMPLESSIVA DI 112.2 MW SITO NEI COMUNI DI BARUMINI, ESCOLCA, GERGI, LAS PLASSAS E VILLANOVAFRANCA (SU), CON OPERE DI CONNESSIONE NEI COMUNI DI BARUMINI, ESCOLCA, GENONI, GERGI, GESTURI, LAS PLASSAS, NURAGUS E VILLANOVAFRANCA (SU)				
ELABORATO	Titolo: Mappa delle analisi visive cumulative _ stato ex post		Tax / Doc: WGG_RA12_3		
	Codice elaborato: WGG_RA12_3_Mappa delle analisi visive cumulative _ stato ex post		Scala / Formato: 1:75.000 / A0		
0	01/01/2023	Prima emissione	IAT PROGETTI	IAT PROGETTI	GRVALUE
REV.	DATA	DESCRIZIONE	ELABORAZIONE	VERIFICA	APPROVAZIONE