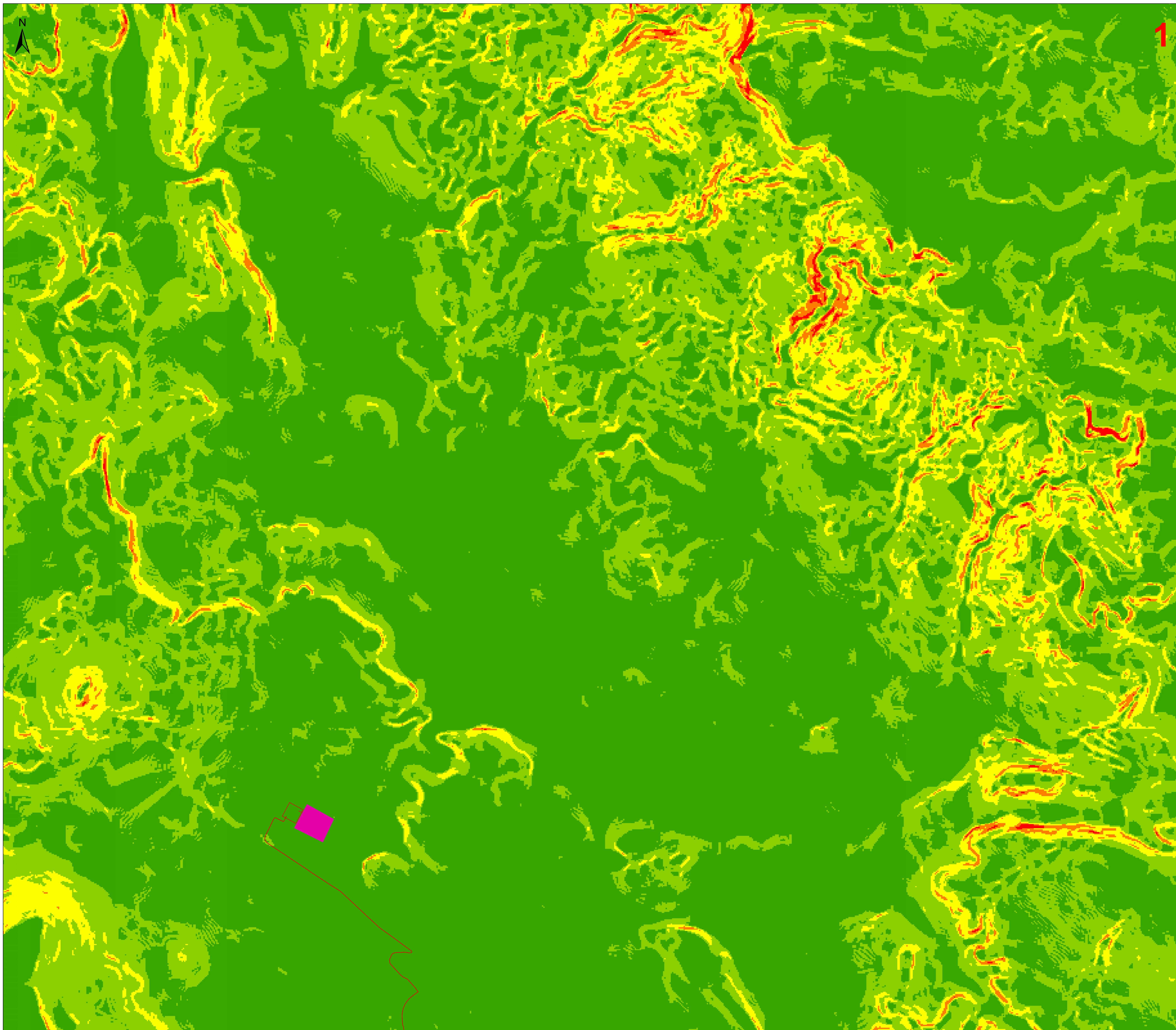


CARTA DELLE ACCLIVITA' (1:10.000)

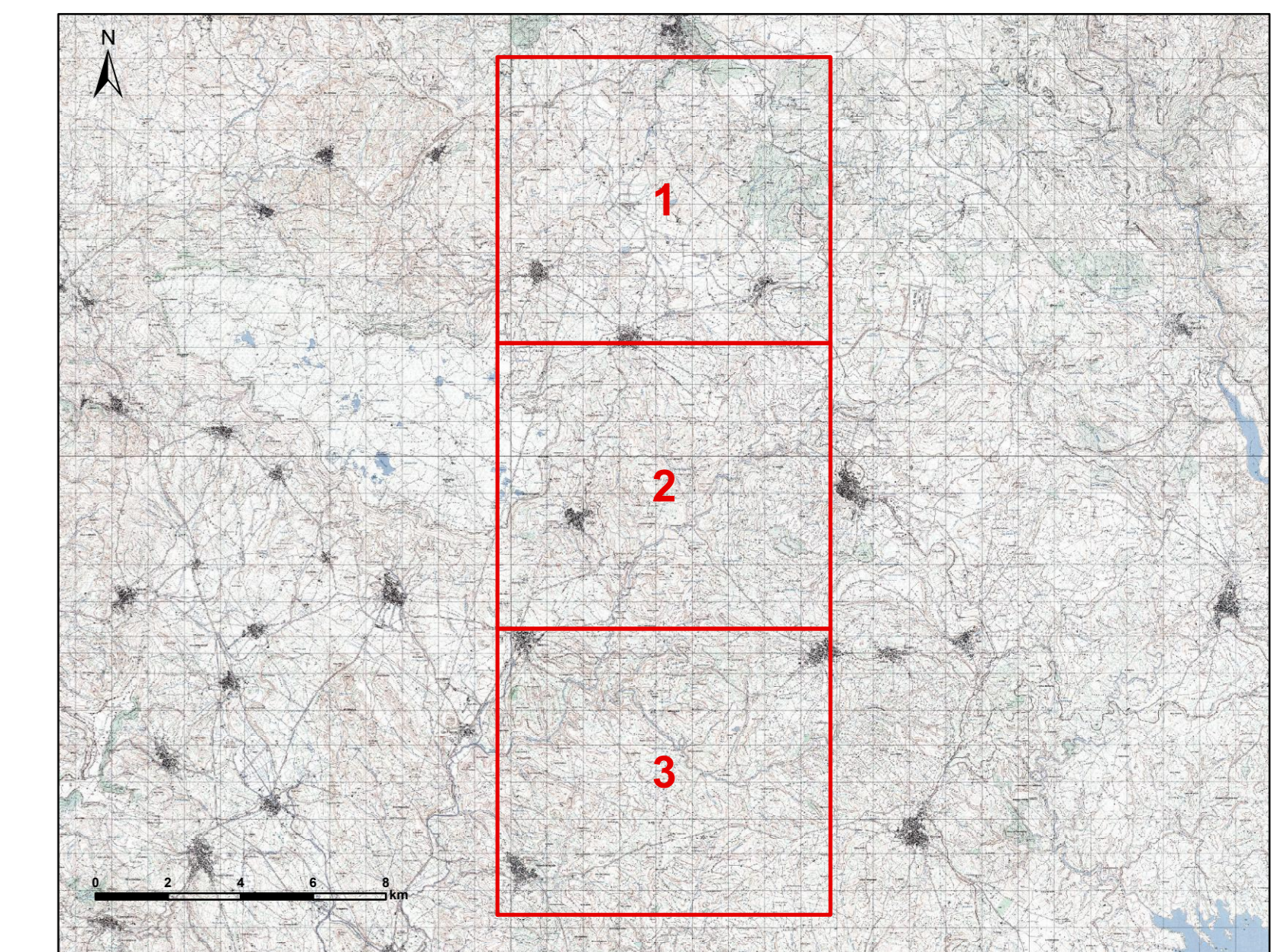


Legenda

- Aerogeneratori
- Opere di progetto
- Futura SE RTN 150 - 30kV

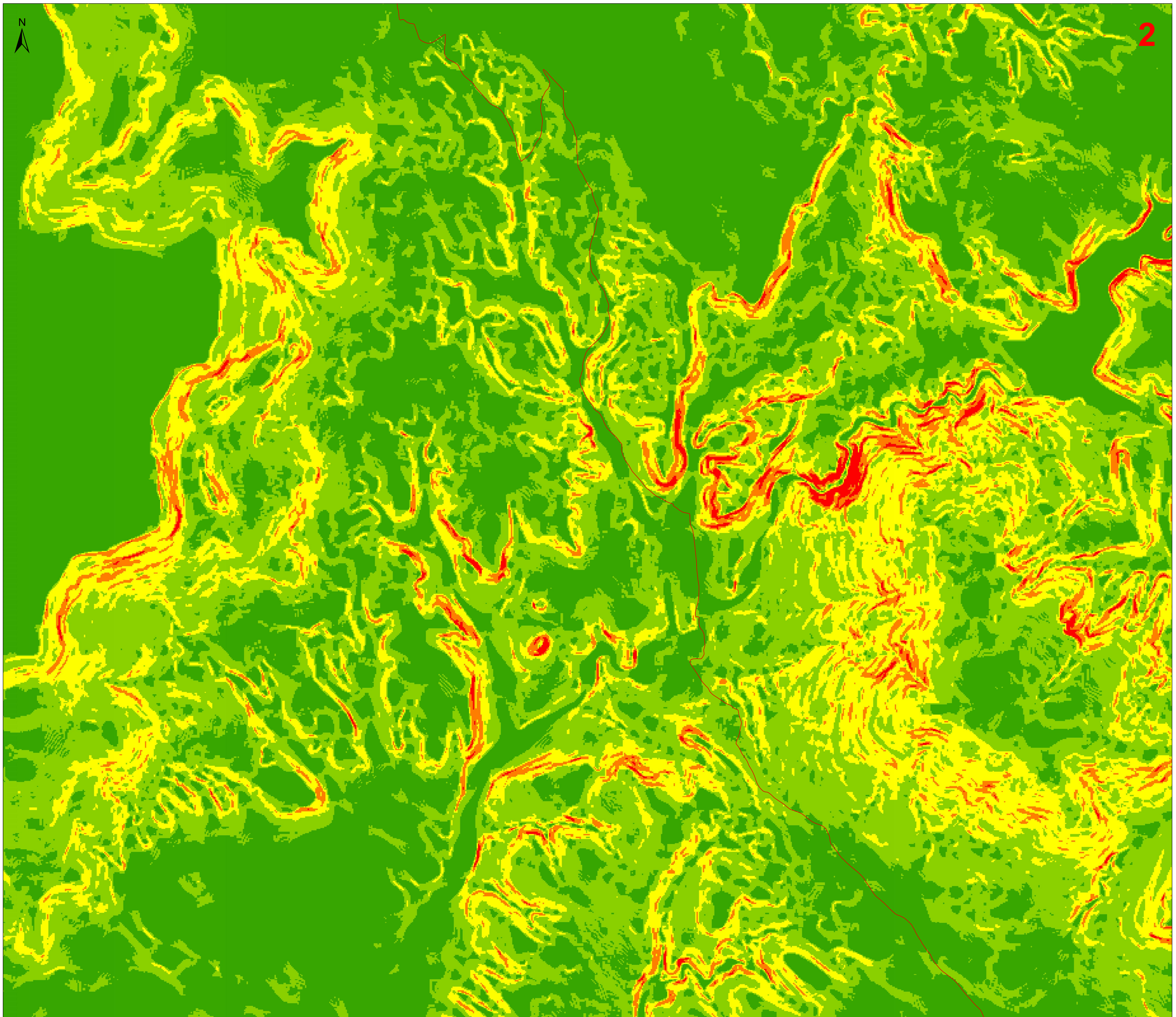
Pendenza (%)

- 0 - <10
- 10 - <30
- 30 - <50
- 50-<70
- >70



COMITENTE	GRvalue <small>Improving performances, improving life.</small>	GRV WIND SARDEGNA 6 S.R.L. Via Dante, 9 - Tel. +3902.5048199 20122 Milano - PEC: grvwindsardegna6@kgm.it	GRV WIND SARDEGNA S.R.L.		
PROGETTISTI	iat <small>CONSULENZA E PROGETTI</small>	Progettazione e coordinamento: Via Sallustiana, 100 - Tel. +3902.5048199 00100 Roma - PEC: iat@iat.it			
PROGETTO	PROGETTO DEFINITIVO PER LA REALIZZAZIONE DI UN PARCO EOLICO DENOMINATO "LUMINU" COMPOSTO DA 17 AEROGENERATORI DA 6.6 MW, PER UNA POTENZA COMPLESSIVA DI 112.2 MW SITO NEI COMUNI DI BARUMINI, ESCOLCA, GERGERI, LAS PLASSAS E VILLANOVAFRANCA (SU), CON OPERE DI CONNESSIONE NEI COMUNI DI BARUMINI, ESCOLCA, GENONI, GERGERI, GESTURI, LAS PLASSAS, NURAGUS E VILLANOVAFRANCA (SU)				
ELABORATO	Titolo: Carta delle acclività	Tab./Doc: WGG_TA2			
Codice elaborato: WGG_TA2_Carta delle acclività		Scala/Formato: 1:10.000 / A0			
REV.	DATA	DESCRIZIONE	ELABORAZIONE	VERIFICA	APPROVAZIONE
0	Gennaio 2023	Prima emissione	IAT PROGETTI	IAT PROGETTI	GRVALUE

CARTA DELLE ACCLIVITA' (1:10.000)

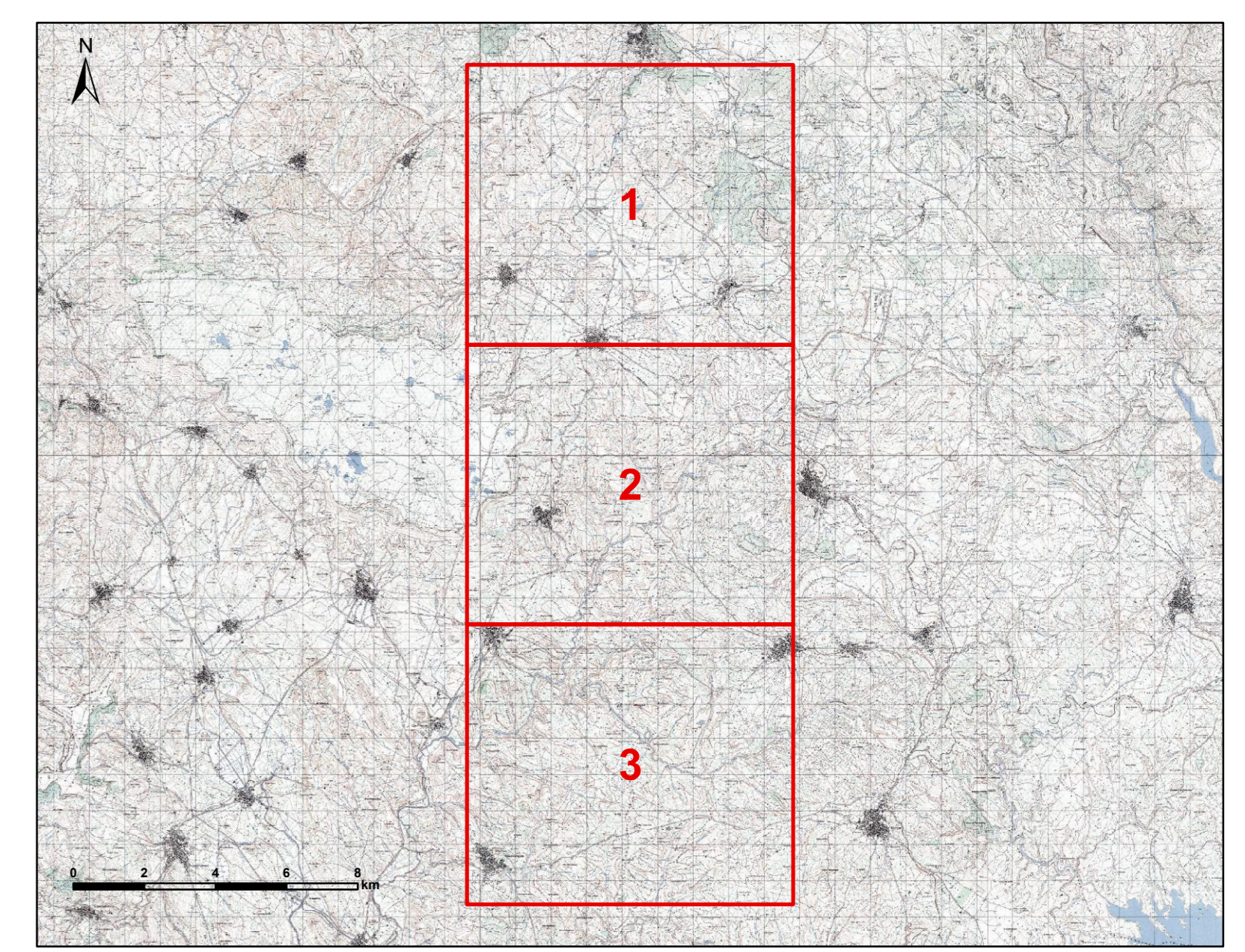


Legenda

- Aerogeneratori
- Opere di progetto
- Futura SE RTN 150 - 30kV

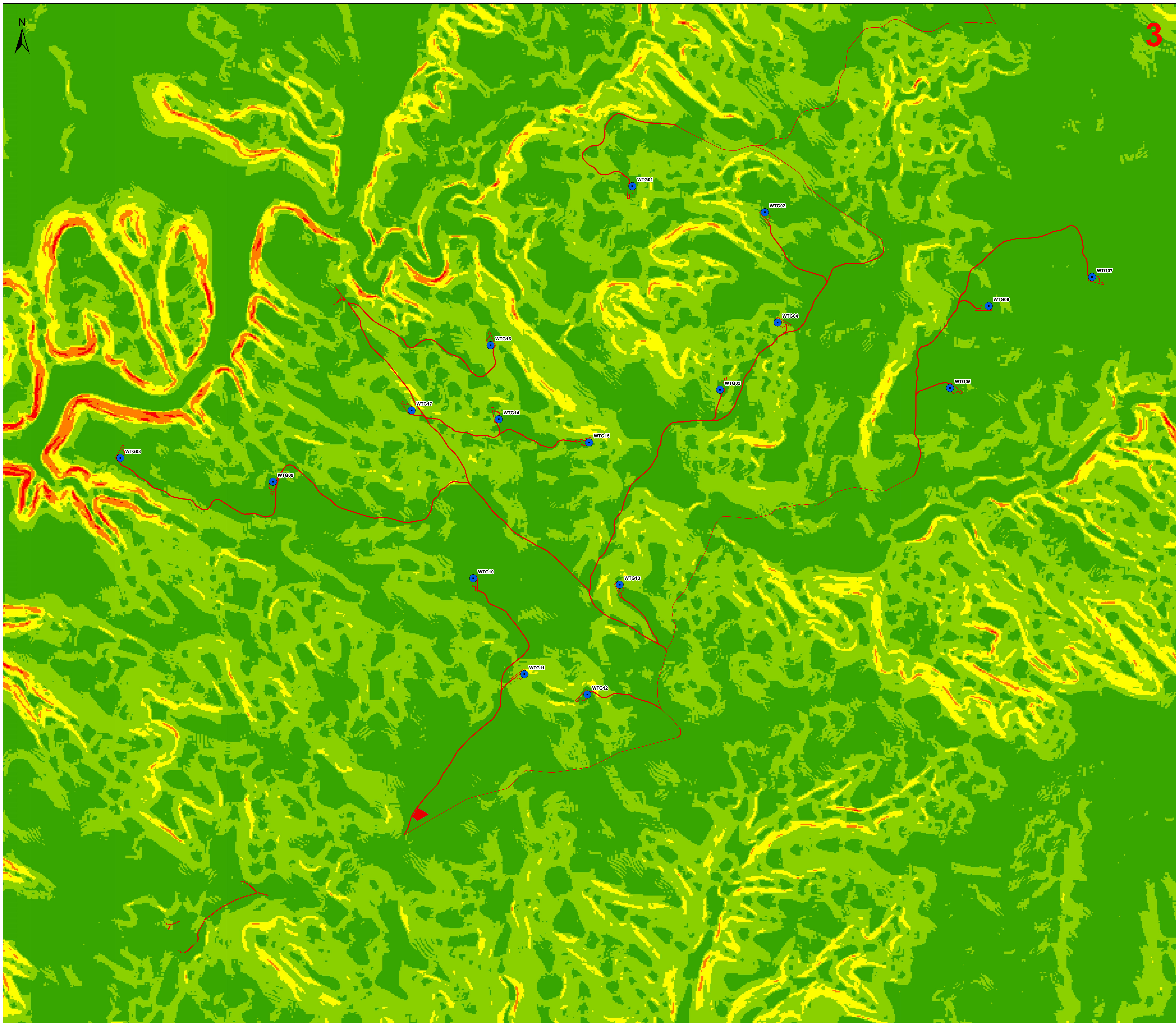
Pendenza (%)

- 0 - <10
- 10 - <30
- 30 - <50
- 50-<70
- >70



COMITENTE	GRvalue <small>Improving performances, improving life.</small>	GRV WIND SARDEGNA 6 S.R.L. Via Dante, 9 20122 Milano Tel. +3902.5043199 PEC: grvwindsardegna@kgpa.it	
PROGETTISTI	IAT COSELLA E PROGETTI	Progettazione e coordinamento: Via Sestiere, 10 00187 Roma Tel. +3906.4981111 PEC: iat@iat.it	
PROGETTO	PROGETTO DEFINITIVO PER LA REALIZZAZIONE DI UN PARCO EOLICO DENOMINATO "LUMINU" COMPOSTO DA 17 AEROGENERATORI DA 6.6 MW, PER UNA POTENZA COMPLESSIVA DI 112.2 MW SITO NEI COMUNI DI BARUMINI, ESCOLCA, GERGEI, LAS PLASSAS E VILLANOVAFRANCA (SU), CON OPERE DI CONNESSIONE NEI COMUNI DI BARUMINI, ESCOLCA, GENONI, GERGEI, GESTURI, LAS PLASSAS, NURAGUS E VILLANOVAFRANCA (SU)		
ELABORATO	Titolo: Carta delle acclività	Tab. / Doc: WGG_TA2	
Codice elaborato: WGG_TA2_Carta delle acclività		Scala / Formato: 1:10.000 / A0	
REV.	DATA	DESCRIZIONE	ELABORAZIONE VERIFICA APPROVAZIONE
0	Gennaio 2023	Prima emissione	IAT PROGETTI IAT PROGETTI GRVALUE

CARTA DELLE ACCLIVITA' (1:10.000)

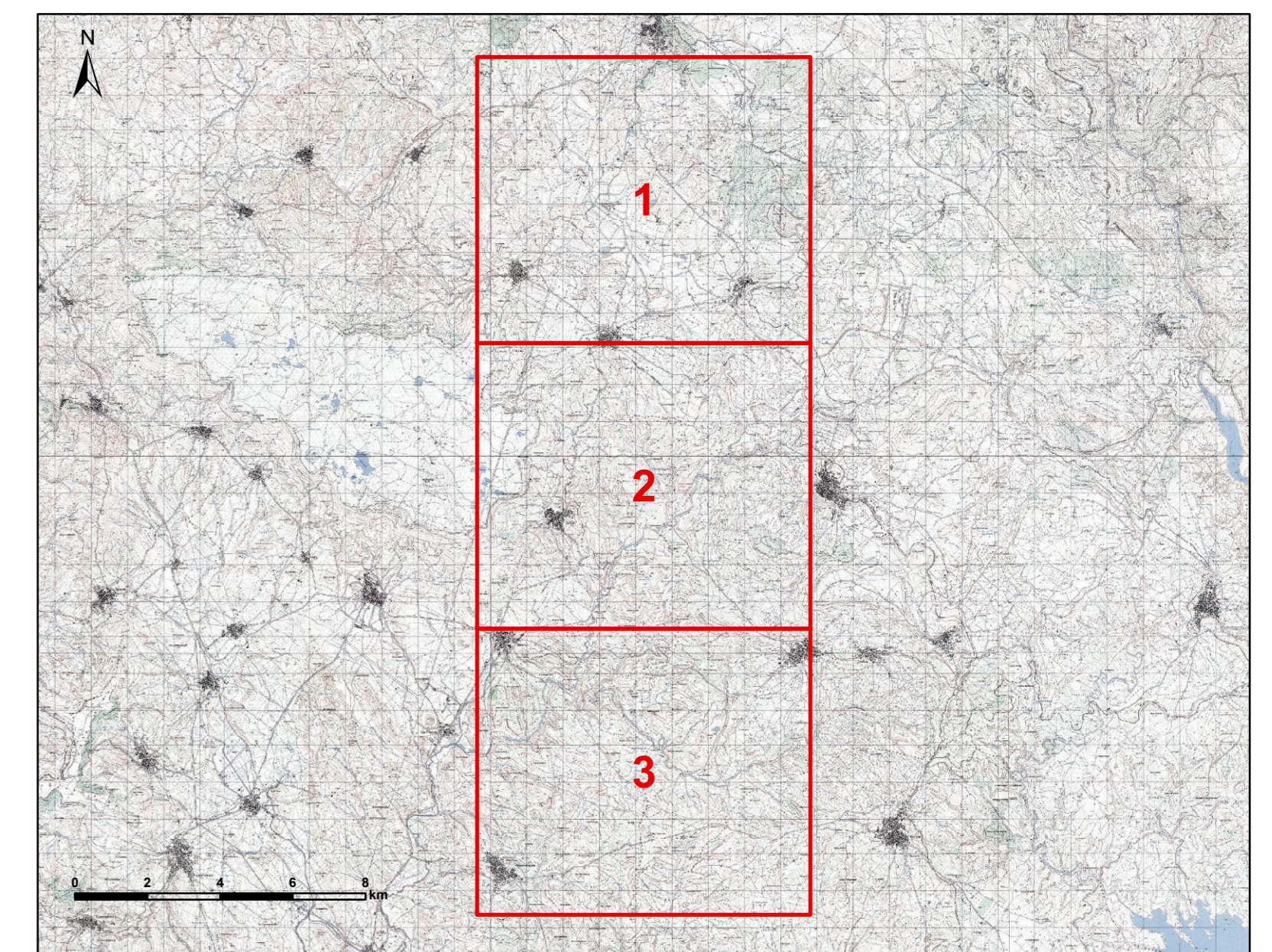


Legenda

- Aerogeneratori
- Opere di progetto
- Futura SE RTN 150 - 30kV

Pendenza (%)

- 0 - <10
- 10 - <30
- 30 - <50
- 50 - <70
- >70



COMITENTE	<p style="font-size: 8px;">GRV WIND SARDEGNA 6 S.R.L. Via Dante, 9 - Tel. +3902.5043199 20122 Milano - PEC: grvwind@grvwind.it</p>													
PROGETTISTI	<p style="font-size: 8px;">Progettazione e coordinamento: Via Sestiere Torreggese, 11 00144 Roma - Tel. +3906.4781111 P.I.C. 0012048</p>													
PROGETTO														
MUNICIPALITÀ		Titolo: Carta delle acclività Tav. / Doc: WGG_TA2 Codice elaborato: WGG_TA2_Carta delle acclività Scala / Formato: 1:10.000 / A0												
REVISIONI	<table border="1" style="width: 100%; border-collapse: collapse;"> <thead> <tr> <th>REV.</th> <th>DATA</th> <th>DESCRIZIONE</th> <th>ELABORAZIONE</th> <th>VERIFICA</th> <th>APPROVAZIONE</th> </tr> </thead> <tbody> <tr> <td>0</td> <td>Gennaio 2023</td> <td>Prima emissione</td> <td>IAT PROGETTI</td> <td>IAT PROGETTI</td> <td>GRVALUE</td> </tr> </tbody> </table>		REV.	DATA	DESCRIZIONE	ELABORAZIONE	VERIFICA	APPROVAZIONE	0	Gennaio 2023	Prima emissione	IAT PROGETTI	IAT PROGETTI	GRVALUE
REV.	DATA	DESCRIZIONE	ELABORAZIONE	VERIFICA	APPROVAZIONE									
0	Gennaio 2023	Prima emissione	IAT PROGETTI	IAT PROGETTI	GRVALUE									