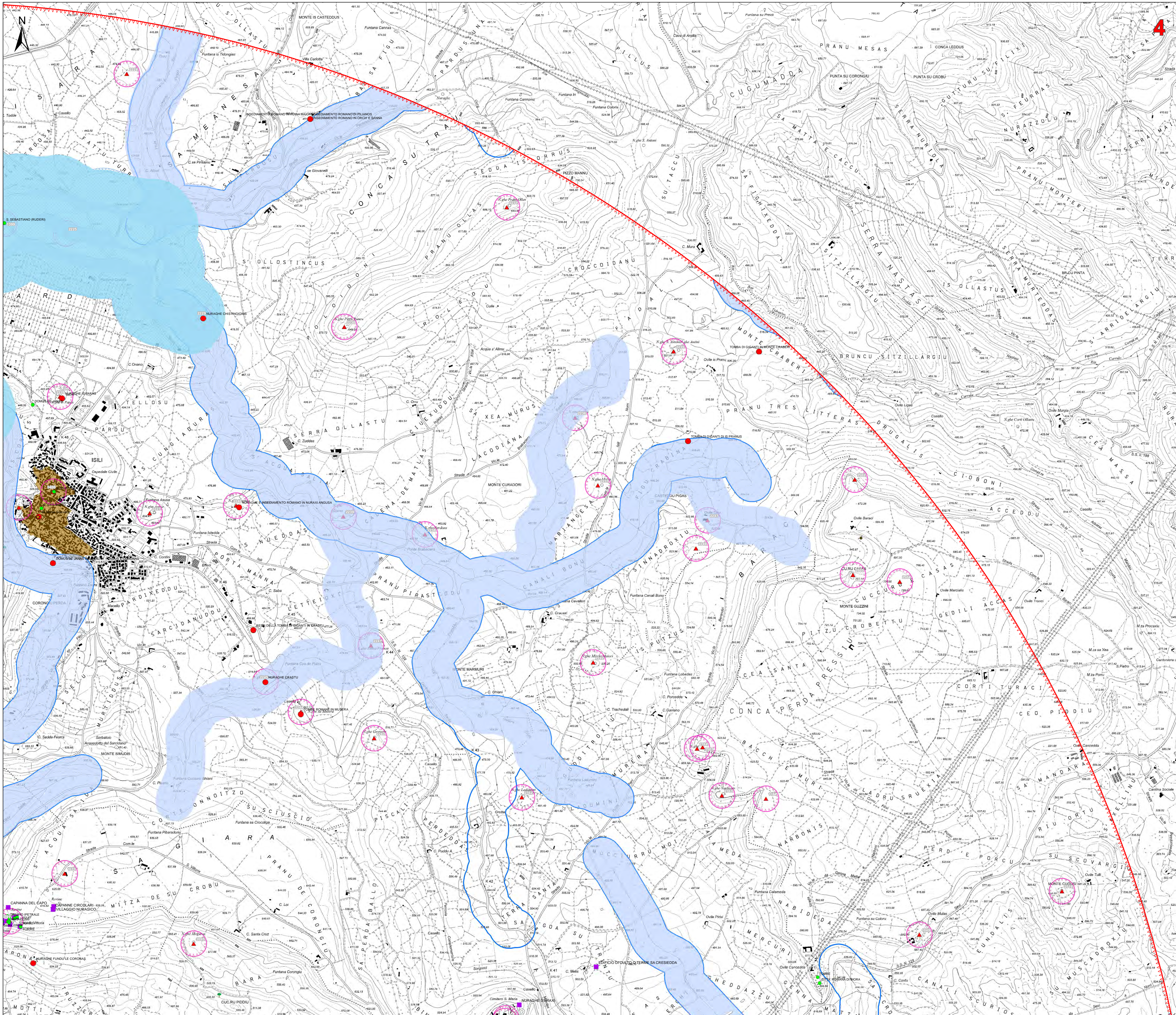
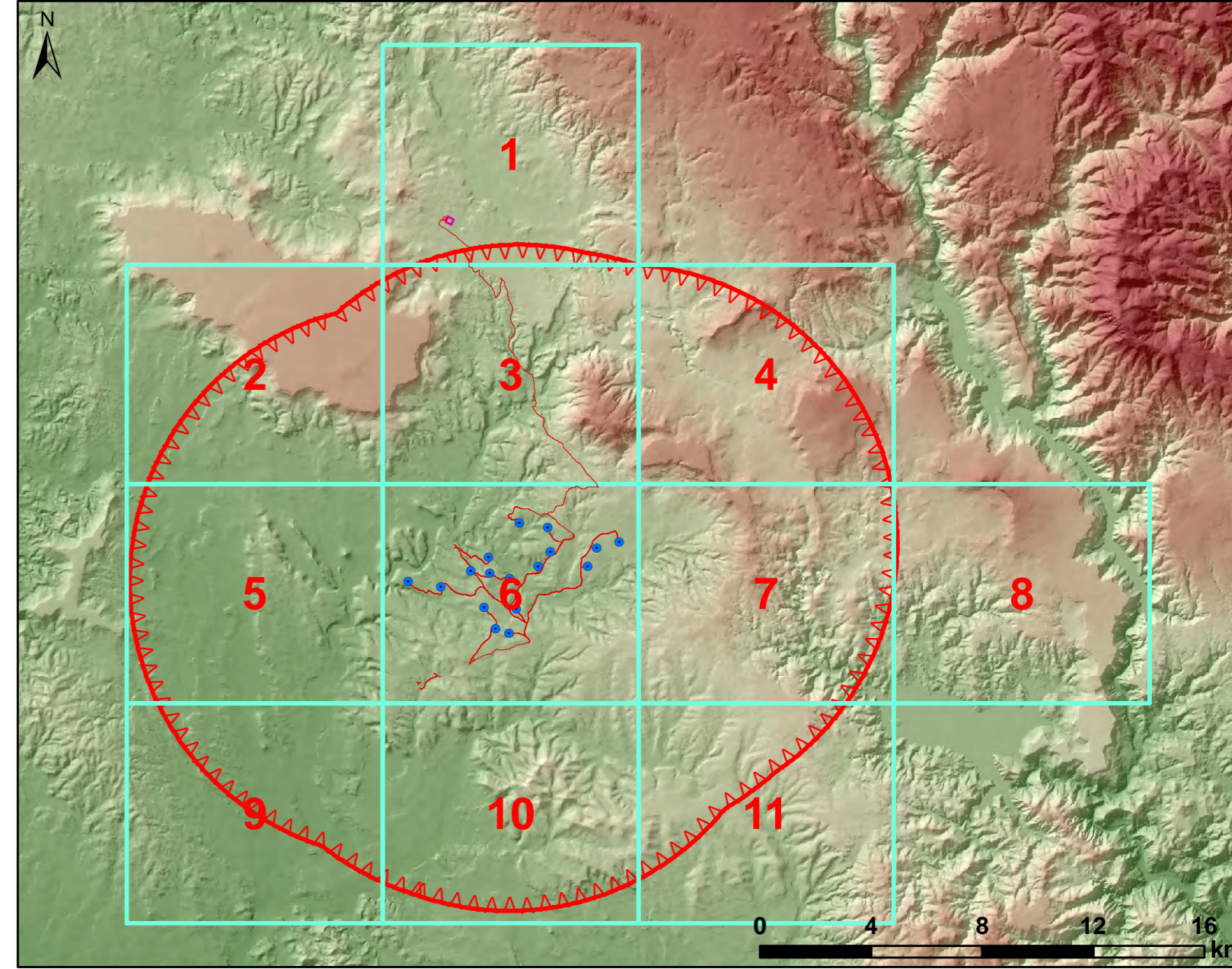


CARTA DEI DISPOSITIVI DI TUTELA PAESAGGISTICA\_AREALE DI MASSIMA ATTENZIONE

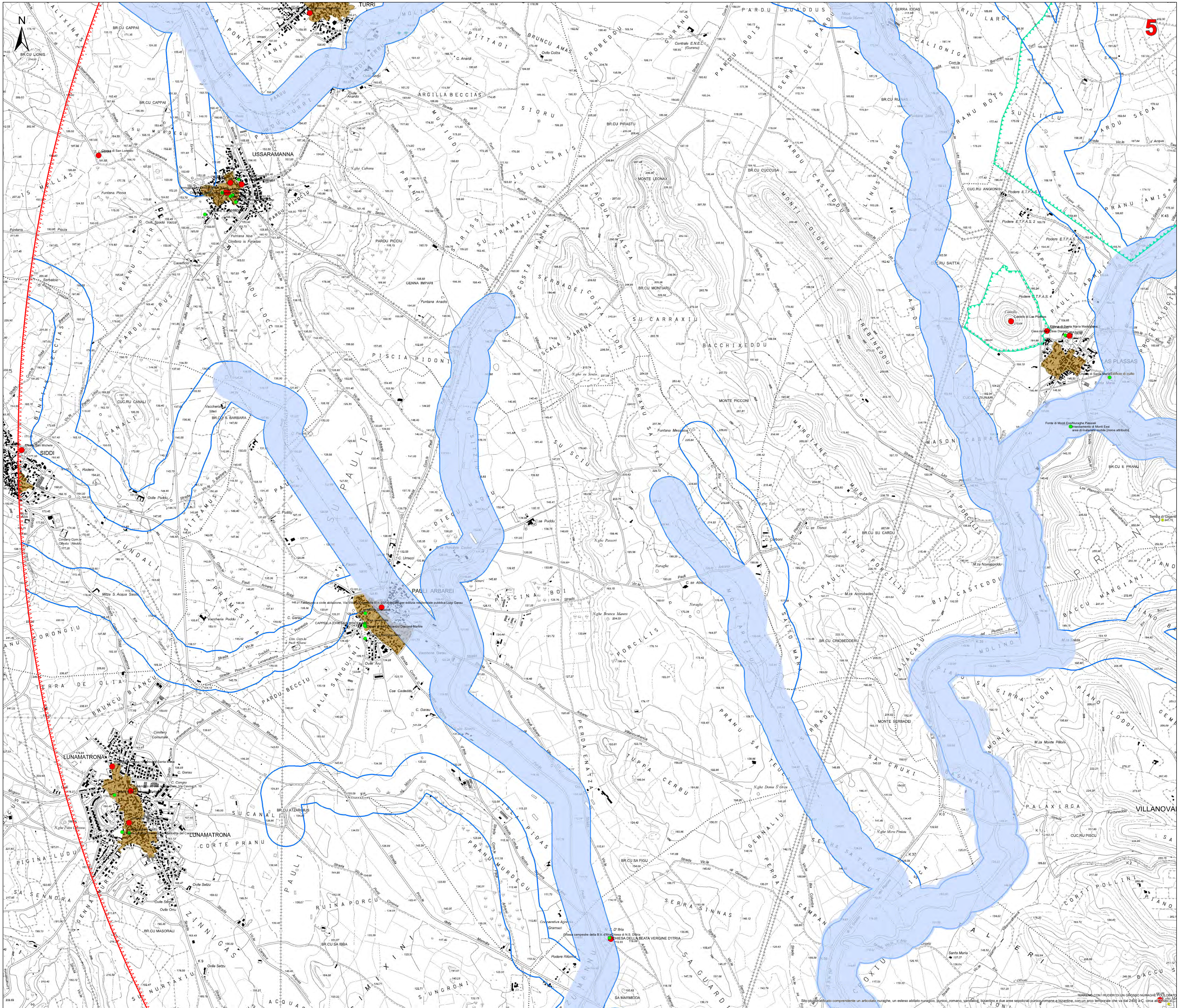


- Legenda**
- Aerogeneratori in progetto
  - Opere in progetto
  - Opere in progetto
  - FUTURA SE RTN
  - Area di massima attenzione - 10 km
  - ★ Beni culturali architettonici - Fonte: Repertorio dei Mosaici dei beni paesaggistici e identitari - Anno 2017
- Beni culturali - Fonte: <http://vincollinrete.beniculturali.it/>**
- Di interesse culturale dichiarato
  - Di interesse culturale non verificato
  - Verifica di interesse culturale in corso
- Beni derivati dal Segretariato regionale tramite ricognizione archeologica**
- Beni derivati dal Segretariato regionale tramite ricognizione archeologica
  - Perimetro di tutela integrale del bene individuato dal Segretariato
  - Beni individuati tramite ricognizione archeologica
- BENI PAESAGGISTICI VINCOLATI AI SENSI DELLA PARTE III DEL D.LGS. 42/04 E SS.MM.II.**
- Immobili e aree di notevole interesse pubblico (art. 136 D. Lgs. 42/2004 e ss.mm.ii.)
  - Zone gravate da usi civici (art. 142 comma 1 lettera h D.Lgs 42/2004 ss.mm.ii.)
  - Fascia di tutela di 300 m dai laghi (art. 142 comma 1 lettera b D.Lgs 42/2004 ss.mm.ii.)
  - Fascia di tutela di 150 m dai corsi d'acqua (art. 142 comma 1 lettera c D.Lgs 42/2004 ss.mm.ii.)
  - Territori coperti da foreste e boschi (art. 142 comma 1 lettera g D.Lgs 42/2004 ss.mm.ii.)
- Beni paesaggistici individuati dal PPR (art. 143 D.Lgs 42/2004 ss.mm.ii.)**
- Alberi monumentali (art. 8,17,18 N.T.A. PPR)
  - ▲ Aree caratterizzate da edifici e manufatti di valenza storico-culturale (art. 8, 47, 48, 49, 50 N.T.A. PPR)
  - Fascia di rispetto di 100 m da aree caratterizzate da edifici e manufatti di valenza storico-culturale
  - Grotte e caverne (art. 8,17,18 N.T.A. PPR)
  - Matrici di sviluppo dei centri di antica e prima formazione (art. 8,47,51,52,53 N.T.A. PPR)
  - Aree a quota superiore ai 900 m s.l.m. (art. 8,17,18 N.T.A. PPR)
  - Fascia di rispetto di 150 m dai corsi d'acqua cartografati dal PPR (art. 8,17,18 N.T.A. PPR)
  - Fascia di rispetto di 300 m da zone umide, laghi naturali e invasi artificiali (art. 8,17,18 N.T.A. PPR)
  - Perimetro apparati vulcanici



<b>COMITENTE</b>	<b>GRV WIND SARDEGNA 6 S.R.L.</b> Via D'Annunzio, 9 - Tel. +3907052043109 07022 Muro - PEC: grvwind@grvwind.it	
<b>PROGETTISTI</b>	<b>IAT CONSULTING PROGETTI</b> Via Garibaldi, 10 - Tel. +3907052043109 07022 Muro - PEC: iat@iatt.it	
<p><b>PROGETTO DEFINITIVO PER LA REALIZZAZIONE DI UN PARCO EOLICO DENOMINATO "LUMINU" COMPOSTO DA 17 AEROGENERATORI DA 6,6 MW, PER UNA POTENZA COMPLESSIVA DI 112,2 MW SITO NEI COMUNI DI BARUMINI, ESCOLCA, GERGI, LAS PLASSAS E VILLANOVAFRANCA (SU), CON OPERE DI CONNESSIONE NEI COMUNI DI BARUMINI, ESCOLCA, GENONI, GERGI, GESTURI, LAS PLASSAS, NURAGUS E VILLANOVAFRANCA (SU)</b></p>		
<b>ELABORATO</b>	Titolo: Carta dei dispositivi di tutela paesaggistica_Areale di massima attenzione	Tav./Doc: WGG_RAS_1b
Codice elaborato: WGG_RAS_1b_Carta dei dispositivi di tutela paesaggistica_Areale di massima attenzione		Scala/Formato: 1:110.000 / A0
0	Genioio 2023	Prima emissione
REV.	DATA	DESCRIZIONE
		LABORAZIONE
		VERIFICA
		APPROVAZIONI

CARTA DEI DISPOSITIVI DI TUTELA PAESAGGISTICA\_AREALE DI MASSIMA ATTENZIONE



**Legenda**

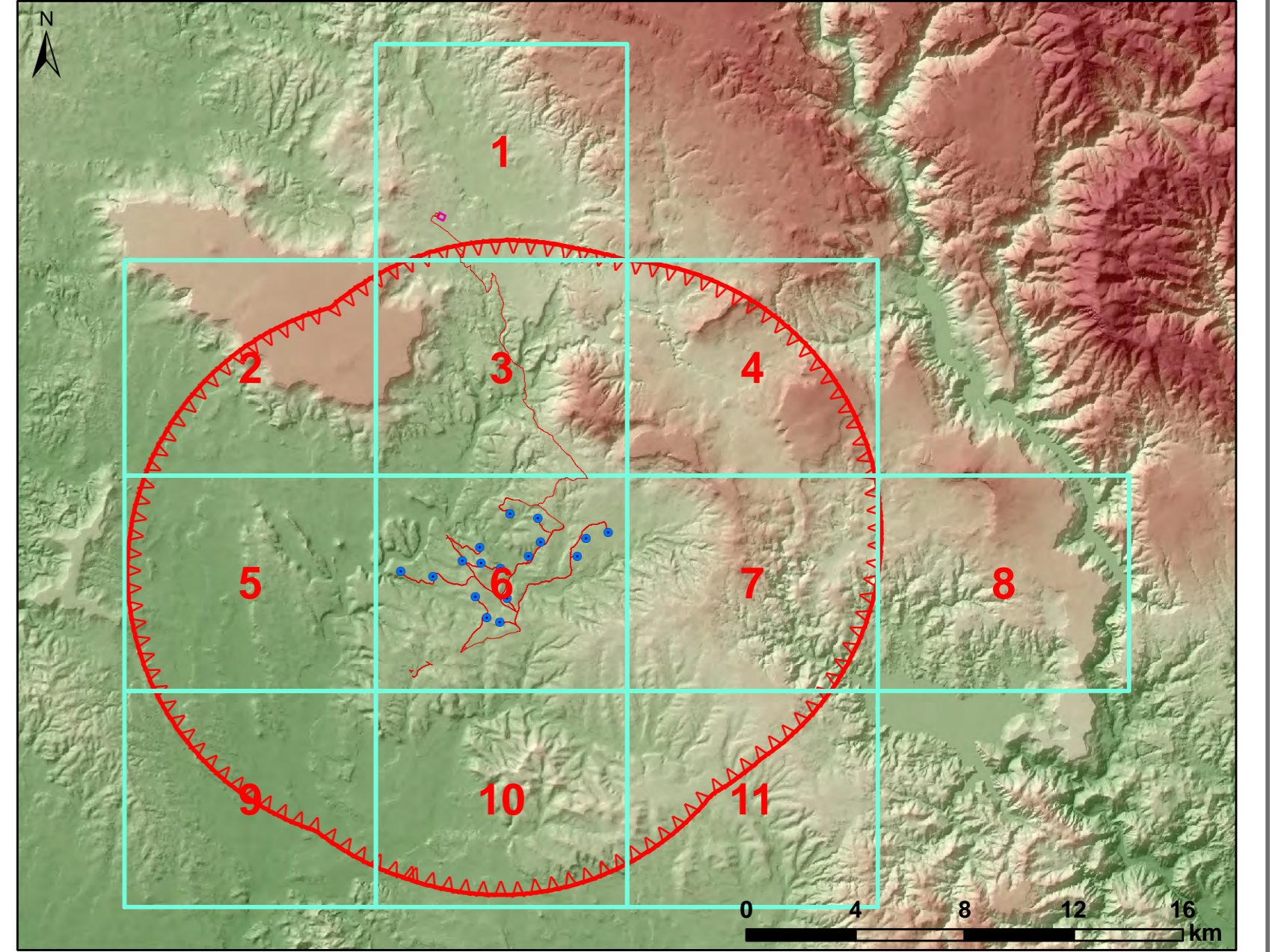
- Aerogeneratori in progetto
- Opere in progetto
- Opere in progetto
- FUTURA SE RTN
- Area di massima attenzione - 10 km
- Beni culturali architettonici - Fonte: Repertorio del Mosaico dei beni paesaggistici e identitari - Anno 2017
- Beni culturali - Fonte: <http://vincolinrete.beniculturali.it/>
- Di interesse culturale dichiarato
- Di interesse culturale non verificato
- Verifica di interesse culturale in corso
- Beni derivati dal Segretariato regionale tramite ricognizione archeologica
- Beni derivati dal Segretariato regionale tramite ricognizione archeologica
- Perimetro di tutela integrale dei beni individuato dal Segretariato
- Beni individuati tramite ricognizione archeologica

**BENI PAESAGGISTICI VINCOLATI AI SENSI DELLA PARTE III DEL D.LGS. 42/04 E SS.MM.II.**

- Immobili e aree di notevole interesse pubblico (art. 136 D. Lgs. 42/2004 e ss.mm.ii.)
- Zone gravate da usi civici (art. 142 comma 1 lettera h D.Lgs 42/2004 ss.mm.ii.)
- Fascia di tutela di 300 m dai laghi (art. 142 comma 1 lettera b D.Lgs 42/2004 ss.mm.ii.)
- Fascia di tutela di 150 m dei corsi d'acqua (art. 142 comma 1 lettera c D.Lgs 42/2004 ss.mm.ii.)
- Territori coperti da foreste e boschi (art. 142 comma 1 lettera g D.Lgs 42/2004 ss.mm.ii.)

**Beni paesaggistici individuati dal PPR (art. 143 D.Lgs 42/2004 ss.mm.ii.)**

- Alberi monumentali (art. 8,17,18 N.T.A. PPR)
- Aree caratterizzate da edifici e manufatti di valenza storico-culturale (art. 8, 47, 48, 49, 50 N.T.A. PPR)
- Fascia di rispetto di 100 m da aree caratterizzate da edifici e manufatti di valenza storico-culturale
- Grotte e caverne (art. 8,17,18 N.T.A. PPR)
- Matrici di sviluppo dei centri di antica e prima formazione (art. 8,47,51,52,53 N.T.A. PPR)
- Aree a quota superiore ai 900 m s.l.m. (art. 8,17,18 N.T.A. PPR)
- Fascia di rispetto di 150 m dai corsi d'acqua cartografati dal PPR (art. 8,17,18 N.T.A. PPR)
- Fascia di rispetto di 300 m da zone umide, laghi naturali e invasi artificiali (art. 8,17,18 N.T.A. PPR)
- Perimetro apparati vulcanici



**GR/Value**  
Improving performance, improving life.

**GRV WIND SARDEGNA 6 S.R.L.**  
Via Quarta, 9 - Tel. +3902-3043109  
20122 Milano - PEC: grvwind@grvwind.it

**GRV WIND SARDEGNA E.S.R.L.**

**IAT CONSULTING**  
PROGETTI

**PROGETTO**  
Progettazione e coordinamento:  
IAT CONSULTING  
Via Quarta, 9 - 20122 Milano  
Tel. +3902-3043109  
Email: info@iat.it  
PEC: iat@iat.it

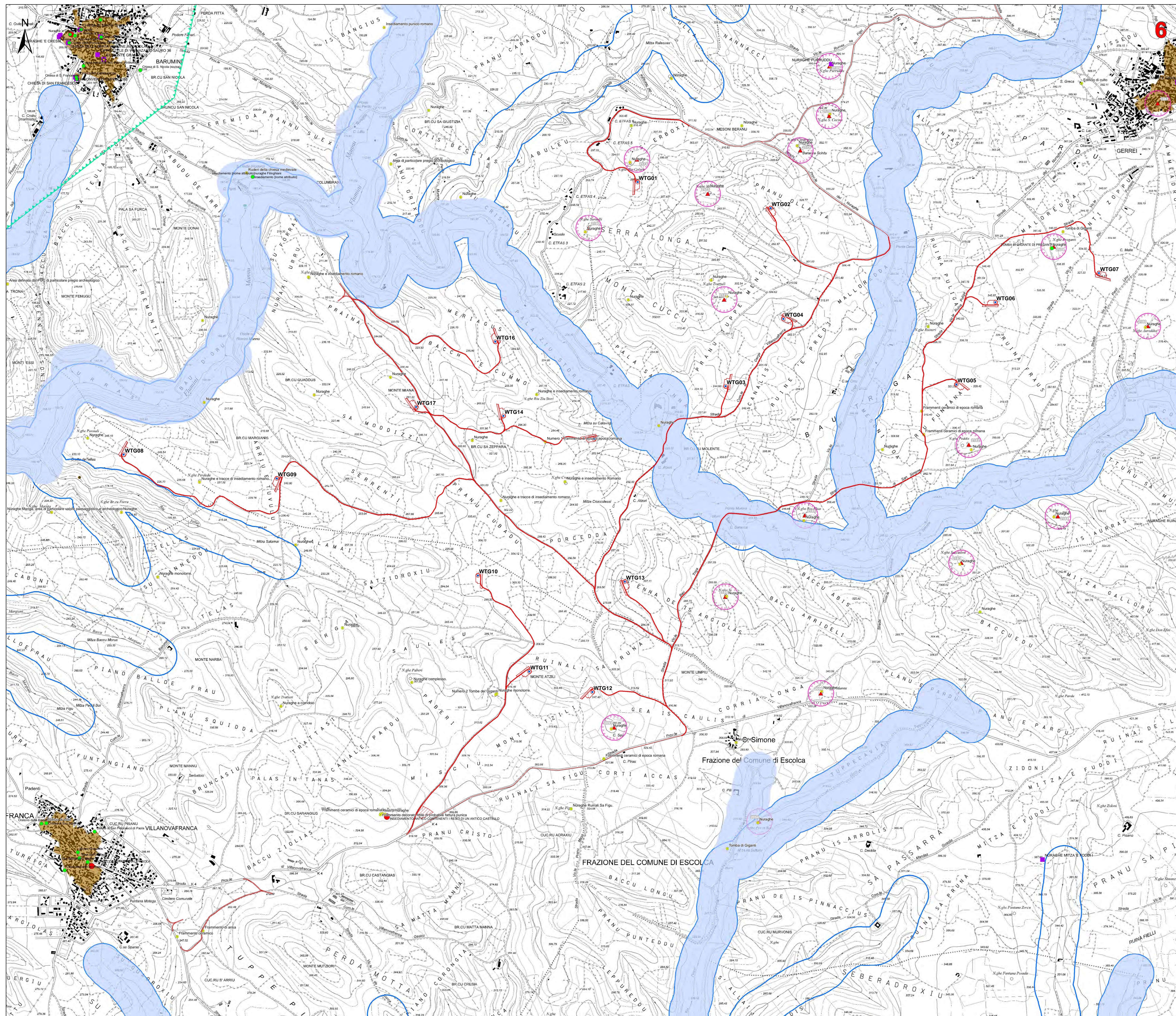
**PROGETTO**  
PROGETTO DEFINITIVO PER LA REALIZZAZIONE DI UN PARCO EOLICO DENOMINATO "LUMINU" COMPOSTO DA 17 AEROGENERATORI DA 6,6 MW, PER UNA POTENZA COMPLESSIVA DI 112,2 MW SITO NEI COMUNI DI BARUMINI, ESCOLCA, GERGI, LAS PLASSAS E VILLANOVAFRANCA (SU), CON OPERE DI CONNESSIONE NEI COMUNI DI BARUMINI, ESCOLCA, GENONI, GERGI, GESTURI, LAS PLASSAS, NURAGUS E VILLANOVAFRANCA (SU)

**ELABORATO**  
Titolo: Carta dei dispositivi di tutela paesaggistica - Aree di massima attenzione  
Tar / Doc: WGG\_RAS\_1b

Codice elaborato: WGG\_RAS\_1b, Carta dei dispositivi di tutela paesaggistica - Aree di massima attenzione  
Scala / Formato: 1:10.000 / A0

REV.	DATA	DESCRIZIONE	LABORAZIONE	VERIFICA	APPROVAZIONI
0	Gennaio 2023	Prima emissione	IAT PROGETTI	IAT PROGETTI	GR/VALUE

# CARTA DEI DISPOSITIVI DI TUTELA PAESAGGISTICA\_AREALE DI MASSIMA ATTENZIONE



### Legenda

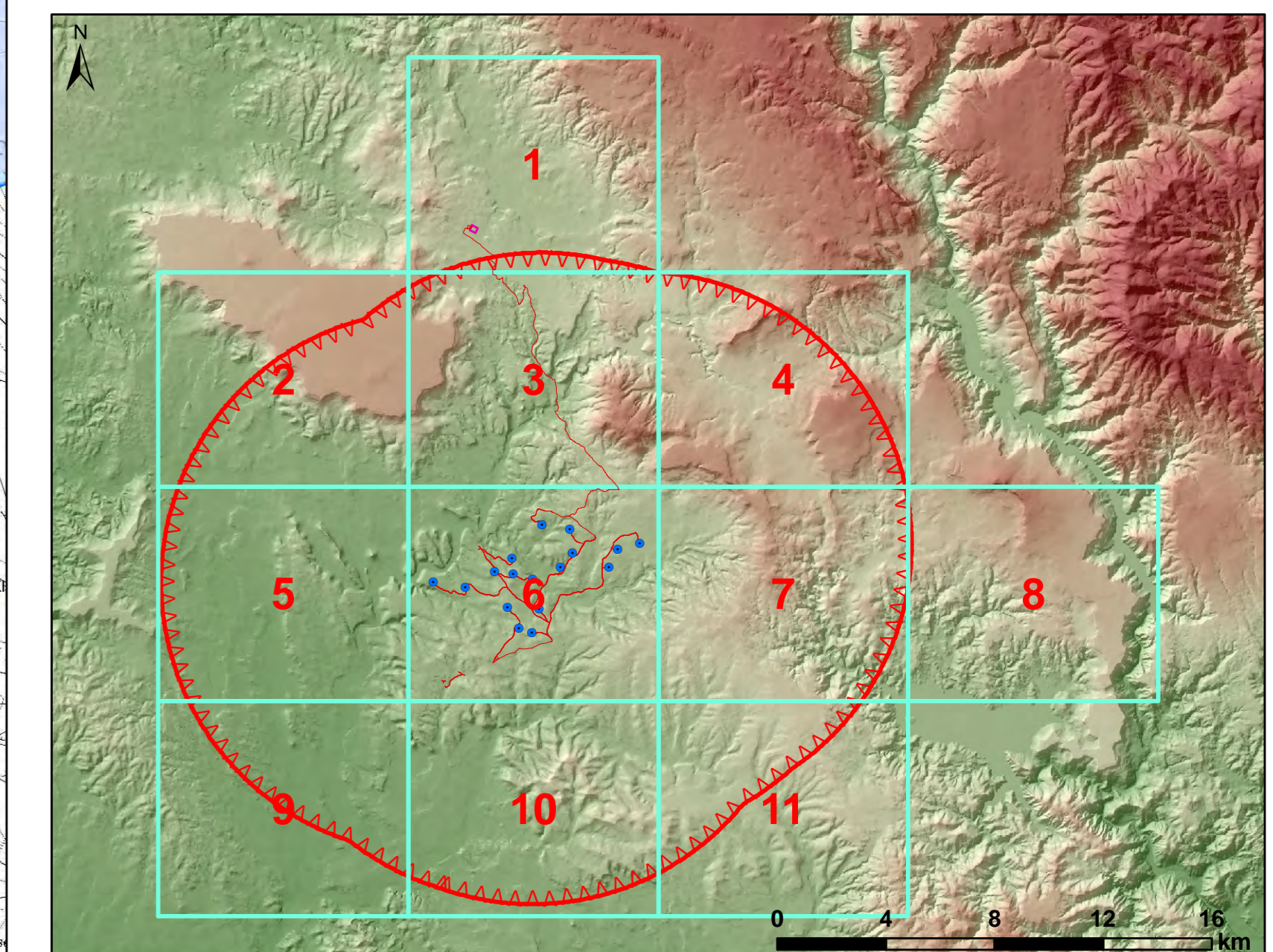
- Aerogeneratori in progetto
- ▭ Opere in progetto
- ▭ Opere in progetto
- ▭ FUTURA SE RTN
- ★ Area di massima attenzione - 10 km
- ★ Beni culturali architettonici - Fonte: Repertorio del Mosaico dei beni paesaggistici e identitari - Anno 2017
- Beni culturali - Fonte: <http://vincollirete.beniculturali.it/>
- Di interesse culturale dichiarato
- Di interesse culturale non verificato
- Verifica di interesse culturale in corso
- Beni derivati dal Segretariato regionale tramite ricognizione archeologica
- Beni derivati dal Segretariato regionale tramite ricognizione archeologica
- ▭ Perimetro di tutela integrale dei beni individuato dal Segretariato
- Beni individuati tramite ricognizione archeologica

### BENI PAESAGGISTICI VINCOLATI AI SENSI DELLA PARTE III DEL D.LGS. 42/04 E SS.MM.II.

- ▭ Immobili e aree di notevole interesse pubblico (art. 136 D. Lgs. 42/2004 e ss.mm.ii.)
- ▭ Zone gravate da usi civici (art. 142 comma 1 lettera h D.Lgs 42/2004 ss.mm.ii.)
- ▭ Fascia di tutela di 300 m dai laghi (art. 142 comma 1 lettera b D.Lgs 42/2004 ss.mm.ii.)
- ▭ Fascia di tutela di 150 m dei corsi d'acqua (art. 142 comma 1 lettera c D.Lgs 42/2004 ss.mm.ii.)
- ▭ Territori coperti da foreste e boschi (art. 142 comma 1 lettera g D.Lgs 42/2004 ss.mm.ii.)

### Beni paesaggistici individuati dal PPR (art. 143 D.Lgs 42/2004 ss.mm.ii.)

- Alberi monumentali (art. 8,17,18 N.T.A. PPR)
- ▭ Aree caratterizzate da edifici e manufatti di valenza storico-culturale (art. 8, 47, 48, 49, 50 N.T.A. PPR)
- ▭ Fascia di rispetto di 100 m da aree caratterizzate da edifici e manufatti di valenza storico-culturale
- ▭ Grotte e caverne (art. 8,17,18 N.T.A. PPR)
- ▭ Matrici di sviluppo dei centri di antica e prima formazione (art. 8,47,51,52,53 N.T.A. PPR)
- ▭ Aree a quota superiore ai 900 m s.l.m. (art. 8,17,18 N.T.A. PPR)
- ▭ Fascia di rispetto di 150 m dai corsi d'acqua cartografati dal PPR (art. 8,17,18 N.T.A. PPR)
- ▭ Fascia di rispetto di 300 m da zone umide, laghi naturali e invasi artificiali (art. 8,17,18 N.T.A. PPR)
- ▭ Perimetro apparati vulcanici



COMITENTE	<b>GRvalue</b> Improving performance, improving life.	GRV WIND SARDEGNA 6 S.R.L. Via Diani, 9 - Tel. +3902-2042109 20122 Milano - PEC: grvwind@grv6.it	GRV WIND SARDEGNA 6 S.R.L.
PROGETTISTA	<b>iat</b> CONSULTING PROGETTI	Progettazione e coordinamento: IAT CONSULTING PROGETTI S.p.A. Via Diani, 9 - Tel. +3902-2042109 20122 Milano - PEC: iat@iat.it	GRV WIND SARDEGNA 6 S.R.L.
PROGETTO			
<p>PROGETTO DEFINITIVO PER LA REALIZZAZIONE DI UN PARCO EOLICO DENOMINATO "LUMINU" COMPOSTO DA 17 AEROGENERATORI DA 6,6 MW, PER UNA POTENZA COMPLESSIVA DI 112,2 MW SITO NEI COMUNI DI BARUMINI, ESCOLCA, GERGEL, LAS PLASSAS E VILLANOVAFRANCA (SU), CON OPERE DI CONNESSIONE NEI COMUNI DI BARUMINI, ESCOLCA, GENONI, GERGEL, GESTURI, LAS PLASSAS, NURAGUS E VILLANOVAFRANCA (SU)</p>			
ELABORATO	TITOLO	Carta dei dispositivi di tutela paesaggistica - Aree di massima attenzione	Tav. / Doc
			WGG_RAS_1b
	Codice elaborato:	WGG_RAS_1b_Carta dei dispositivi di tutela paesaggistica - Aree di massima attenzione	Scala / Formato: 1:110.000 / A0
0	Genovio 2023	Prima emissione	IAT PROGETTI   IAT PROGETTI   GRVALUE
REV.	DATA	DESCRIZIONE	LABORAZIONE   VERIFICA   APPROVAZIONI