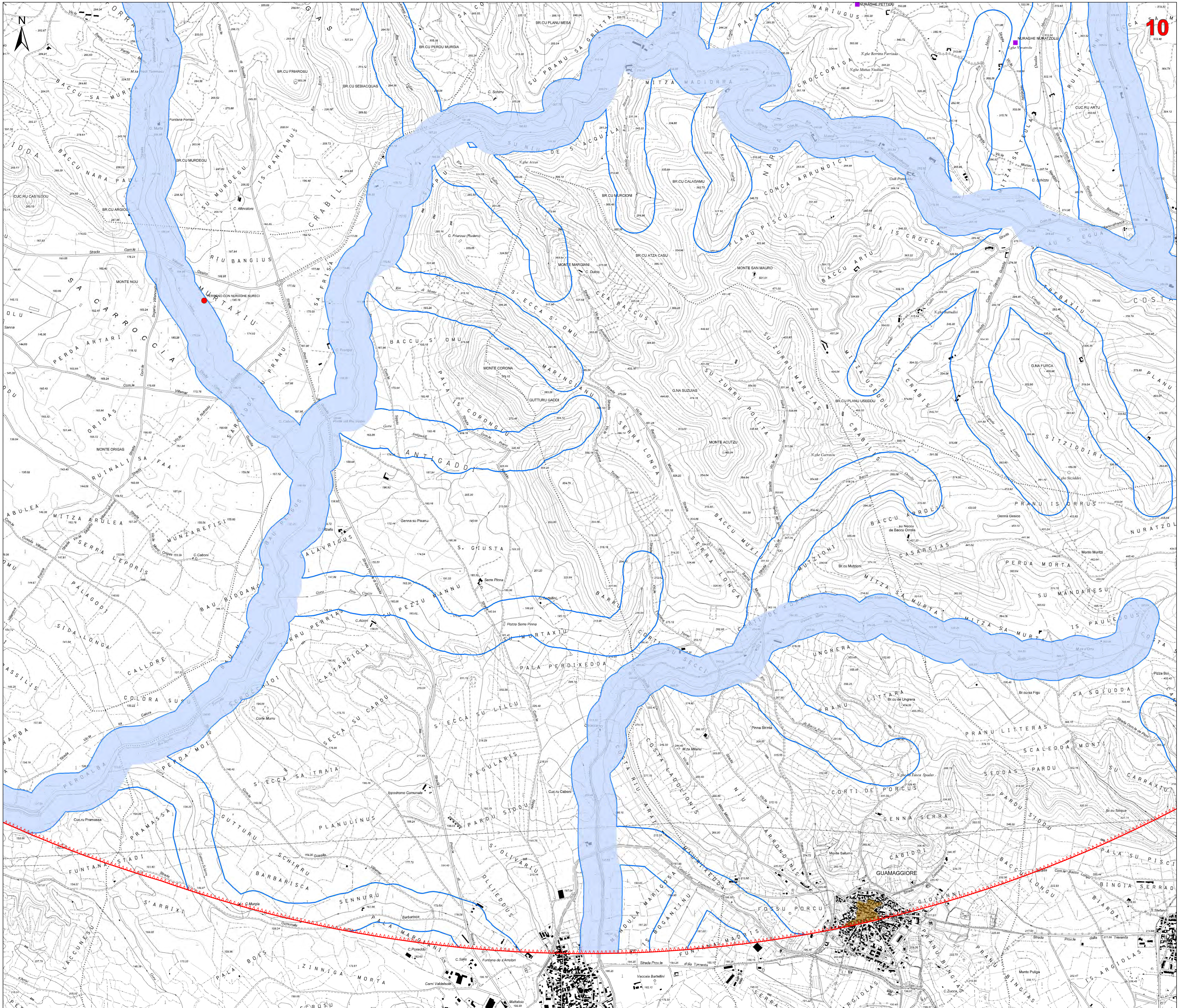


CARTA DEI DISPOSITIVI DI TUTELA PAESAGGISTICA\_AREALE DI MASSIMA ATTENZIONE



**Legenda**

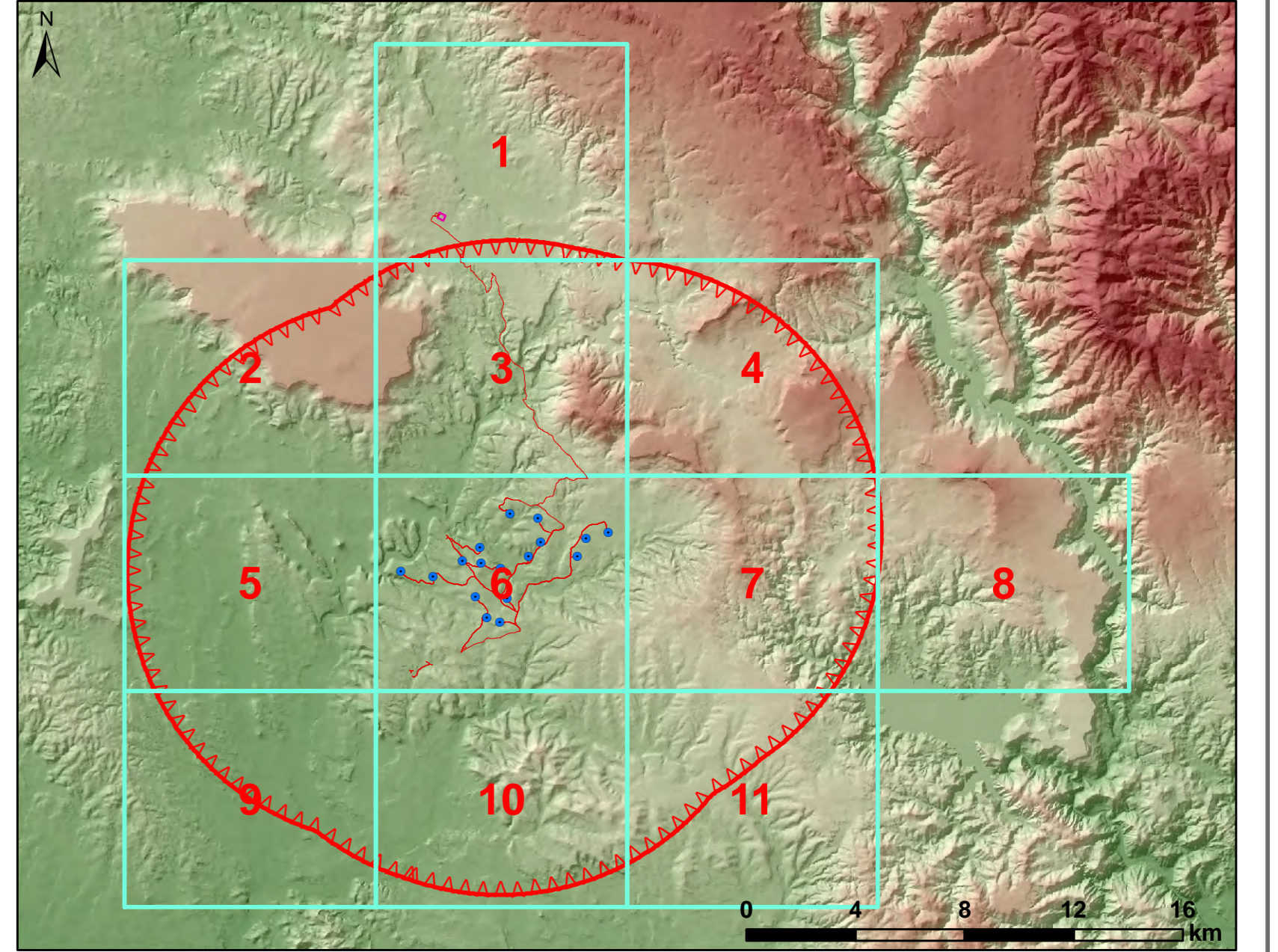
- Aerogeneratori in progetto
- Opere in progetto
- Opere in progetto
- FUTURA SE RTN
- Area di massima attenzione - 10 km
- Beni culturali architettonici - Fonte: Repertorio del Mosaico dei beni paesaggistici e identitari - Anno 2017
- Beni culturali - Fonte: <http://vincollinrete.beniculturali.it/>
- Di interesse culturale dichiarato
- Di interesse culturale non verificato
- Verifica di interesse culturale in corso
- Beni derivati dal Segretariato regionale tramite ricognizione archeologica
- Beni derivati dal Segretariato regionale tramite ricognizione archeologica
- Perimetro di tutela integrale del bene individuato dal Segretariato
- Beni individuati tramite ricognizione archeologica

**BENI PAESAGGISTICI VOTOLATI AI SENSI DELLA PARTE III DEL D.LGS. 42/04 E SS.MM.II.**

- Immobili e aree di notevole interesse pubblico (art. 136 D. Lgs. 42/2004 e ss.mm.ii.)
- Zone gravate da usi civici (art. 142 comma 1 lettera h D.Lgs 42/2004 ss.mm.ii.)
- Fascia di tutela di 300 m dai laghi (art. 142 comma 1 lettera b D.Lgs 42/2004 ss.mm.ii.)
- Fascia di tutela di 150 m dei corsi d'acqua (art. 142 comma 1 lettera c D.Lgs 42/2004 ss.mm.ii.)
- Territori coperti da foreste e boschi (art. 142 comma 1 lettera g D.Lgs 42/2004 ss.mm.ii.)

**Beni paesaggistici individuati dal PPR (art. 143 D.Lgs 42/2004 ss.mm.ii.)**

- Alberi monumentali (art. 8,17,18 N.T.A. PPR)
- Arete caratterizzate da edifici e manufatti di valenza storico-culturale (art. 8, 47, 48, 49, 50 N.T.A. PPR)
- Fascia di rispetto di 100 m da aree caratterizzate da edifici e manufatti di valenza storico-culturale
- Grotte e caverne (art. 8,17,18 N.T.A. PPR)
- Matrici di sviluppo dei centri di antica e prima formazione (art. 8,47,51,52,53 N.T.A. PPR)
- Arete a quota superiore ai 900 m s.l.m. (art. 8,17,18 N.T.A. PPR)
- Fascia di rispetto di 150 m dai corsi d'acqua cartografati dal PPR (art. 8,17,18 N.T.A. PPR)
- Fascia di rispetto di 300 m da zone umide, laghi naturali e invasi artificiali (art. 8,17,18 N.T.A. PPR)
- Perimetro apparati vulcanici



**COMITENTE** **GR/alue** GRV WIND SARDEGNA 6 S.R.L.  
 Improving performance, improving life. Via Salaria 91 - Tel. +39 02 33041059 - 20122 Milano - PEC: grvalue@grvalue.it

**PROGETTISTI** **iat CONSULTING** Progettazione e coordinamento dei lavori di ingegneria  
 PROGETTI Via Salaria 91 - Tel. +39 02 33041059 - 20122 Milano - PEC: grvalue@grvalue.it

**PROGETTO** **PROGETTO DEFINITIVO PER LA REALIZZAZIONE DI UN PARCO EOLICO DENOMINATO "LUMINI" COMPOSTO DA 17 AEROGENERATORI DA 6.6 MW, PER UNA POTENZA COMPLESSIVA DI 112.2 MW SITO NEI COMUNI DI BARUMINI, ESCOLCA, GERGI, LAS PLASSAS E VILLANOVAFRANCA (SU), CON OPERE DI CONNESSIONE NEI COMUNI DI BARUMINI, ESCOLCA, GENONI, GERGI, GESTURI, LAS PLASSAS, NURAGUS E VILLANOVAFRANCA (SU)**

**ELABORATO** **Titolo:** Carta dei dispositivi di tutela paesaggistica\_Areale di massima attenzione **Tav./Doc:** WGG\_RAS\_1d

**Codice elaborato:** WGG\_RAS\_1d\_Carta dei dispositivi di tutela paesaggistica\_Areale di massima attenzione **Scala/Formato:** 1:10.000 / A0

REV.	DATA	DESCRIZIONE	ELABORAZIONE	VERIFICA	APPROVAZIONE
0	Gennaio 2023	Prima emissione	IAT PROGETTI	IAT PROGETTI	GR/ALUE



