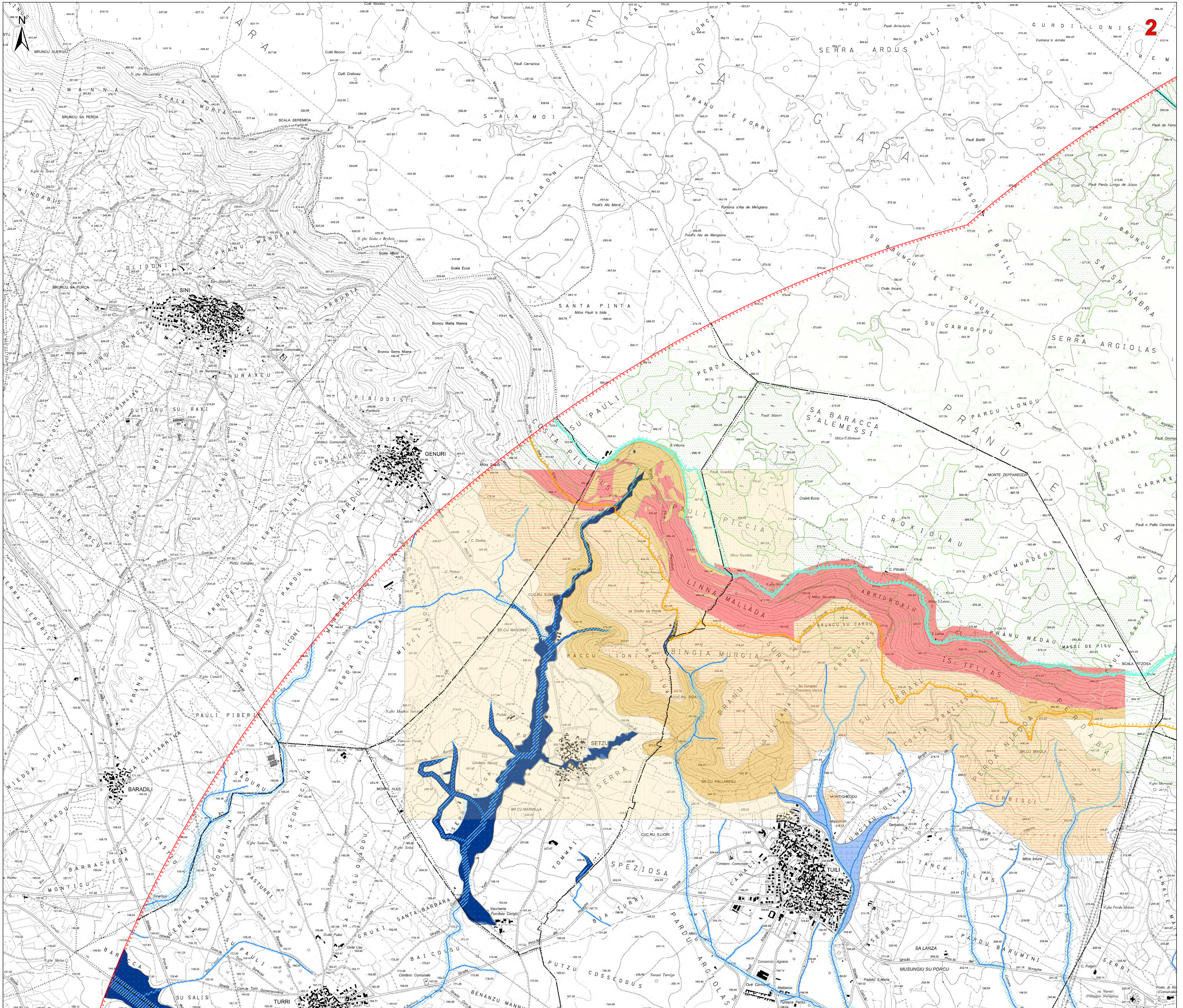




CARTA DEI DISPOSITIVI DI TUTELA AMBIENTALE - AREALE DI MASSIMA ATTENZIONE - 1:10000



**Legenda**

- Aerogeneratori in progetto
- Opere in progetto
- FUTURA SE RTN
- Area di massima attenzione - 10 km
- Limiti amministrativi comunali
- Tipologia aree incendiate (Bosco) dal Dicembre 2007 al 2021
- Siti della Chiroterofauna
- SIC e ZSC CEE 92/43 (artt. 33, 34 N.T.A. PPR)
- ZPS CEE 79/409 (artt. 33, 34 N.T.A. PPR)
- Important Bird Areas
- Oasi permanenti di protezione faunistica (artt. 33,37 N.T.A. PPR)
- Aree con presenza di specie animali tutelate da convenzioni internazionali
- Aree Naturali e Subnaturali (artt. 22,23,24 N.T.A. PPR)
- AreeSeminaturali (artt. 25,26,27 N.T.A. PPR)
- Sistema regionale dei parchi, delle riserve e dei monumenti naturali L.R. 31/89 (artt.33,36 N.T.A. PPR)
- Aree gestite dall'Ente Foreste (artt.33,37 N.T.A. PPR)
- Vincolo idrogeologico RDL 3267/23 (artt. 1-9-18)
- Elementi idrici
- art. 30 TER PAI

**Piano stralcio fasce fluviali - classe fascia**

- A2 - (H4 - Tempo di ritorno Tr = 2 anni)
- A50 - (H4 - Tempo di ritorno Tr = 50 anni)
- B100 - (H3 - Tempo di ritorno Tr = 100 anni)
- B200 - (H2 - Tempo di ritorno Tr = 200 anni)
- C - (H1 - Tempo di ritorno Tr >= 500 anni)

**Aree a pericolosità idraulica cartografate dal PAI e Art.8**

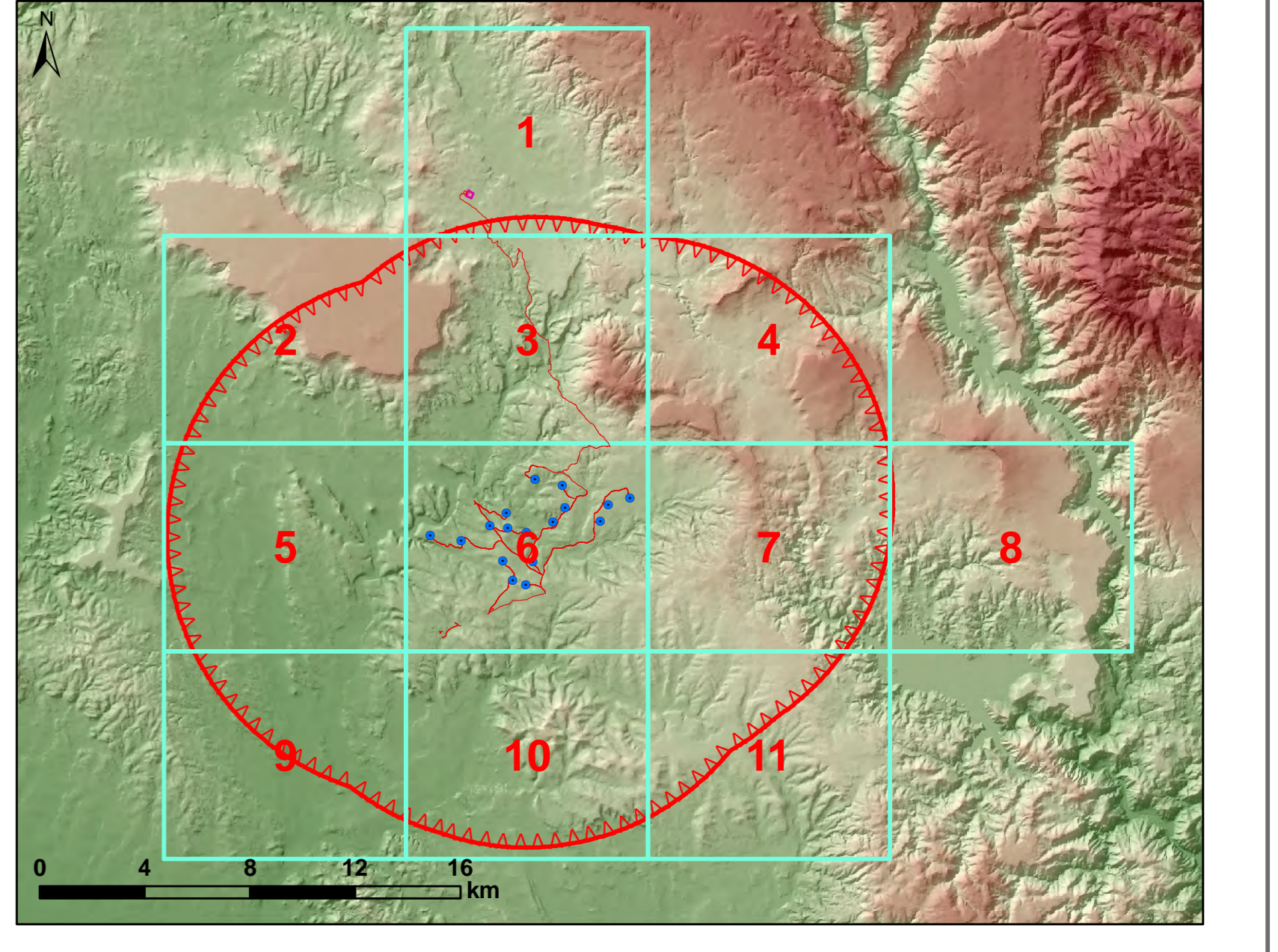
- H1
- H2
- H3
- H4

**Aree a pericolosità da frana cartografate dal PAI e Art.8**

- Hg1
- Hg2
- Hg3
- Hg4

**PGRA - Aree soggette a pericolosità da alluvione**

- H2
- H3
- H4



**GR/alue**  
Improving performances, improving life.

GRV WIND SARDEGNA 6.5 SRL  
Via Durini, 9  
20122 Milano  
Tel. +39 02 50043109  
PEC: grwind@grvalue.it

**iat** CONSULTING  
Progettazione e coordinamento  
PAI - Opere di urbanistica  
10010 Cagliari  
Tel. +39 070 4200000  
PEC: iat@iat.it

**REGIONE SARDEGNA**  
PROMOTTA DA: BARUMINI, ESCOLCA, GERGI, LAS PLASSAS E VILLANOVAFRANCA (SU)

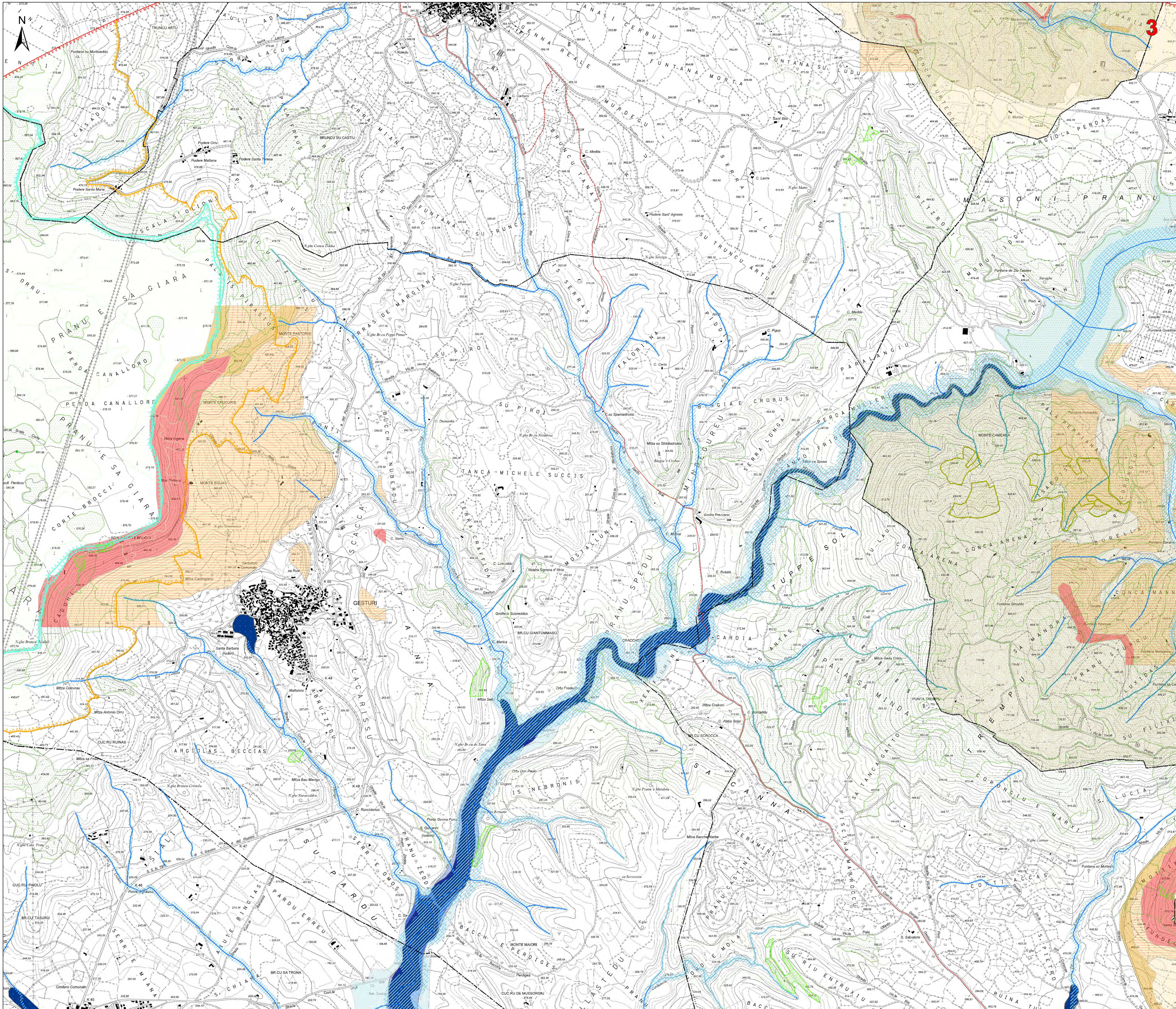
**PROGETTO**  
PROGETTO DEFINITIVO PER LA REALIZZAZIONE DI UN PARCO EOLICO DENOMINATO "LUMINI" COMPOSTO DA 17 AEROGENERATORI DA 6.6 MW, PER UNA POTENZA COMPLESSIVA DI 112.2 MW SITO NEI COMUNI DI BARUMINI, ESCOLCA, GERGI, LAS PLASSAS E VILLANOVAFRANCA (SU), CON OPERE DI CONNESSIONE NEI COMUNI DI BARUMINI, ESCOLCA, GENONI, GERGI, GESTURI, LAS PLASSAS, NURAGUS E VILLANOVAFRANCA (SU)

**LABORATORIO**  
Titolo: Carta dei dispositivi di tutela ambientale\_Areale di massima attenzione  
Rev./Doc: WGG\_RA5\_2a

Code elaborato: WGG\_RA5\_2a\_Carta dei dispositivi di tutela ambientale\_Areale di massima attenzione  
Scala / Formato: 1:10.000 / A0

0	Gennaio 2023	Prima emissione	IAT PROGETTI	IAT PROGETTI	GR/alue
REV.	DATA	DESCRIZIONE	ELABORAZIONE	VERIFICA	APPROVAZIONE

CARTA DEI DISPOSITIVI DI TUTELA AMBIENTALE - AREALE DI MASSIMA ATTENZIONE - 1:10000



**Legenda**

- Aerogeneratori in progetto
- Opere in progetto
- FUTURA SE RTN
- Area di massima attenzione - 10 km
- Limiti amministrativi comunali
- Tipologia aree incendiate (Bosco) dal Dicembre 2007 al 2021
- Siti della Chiroterofauna
- SIC e ZSC CEE 92/43 (artt. 33, 34 N.T.A. PPR)
- ZPS CEE 79/409 (artt. 33, 34 N.T.A. PPR)
- Important Bird Areas
- Oasi permanenti di protezione faunistica (artt. 33,37 N.T.A. PPR)
- Aree con presenza di specie animali tutelate da convenzioni internazionali
- Aree Naturali e Subnaturali (artt. 22,23,24 N.T.A. PPR)
- AreeSeminaturali (artt. 25,26,27 N.T.A. PPR)
- Sistema regionale dei parchi, delle riserve e dei monumenti naturali L.R. 31/89 (artt.33,36 N.T.A. PPR)
- Aree gestite dall'Ente Foreste (artt.33,37 N.T.A. PPR)
- Vincolo idrogeologico RDL 3267/23 (artt. 1-9-18)
- Elementi idrici
- art. 30 TER PAI

**Piano stralcio fasce fluviali - classe fascia**

- A2 - (H4 - Tempo di ritorno Tr = 2 anni)
- A50 - (H4 - Tempo di ritorno Tr = 50 anni)
- B100 - (H3 - Tempo di ritorno Tr = 100 anni)
- B200 - (H2 - Tempo di ritorno Tr = 200 anni)
- C - (H1 - Tempo di ritorno Tr >= 500 anni)

**Aree a pericolosità idraulica cartografate dal PAI e Art.8**

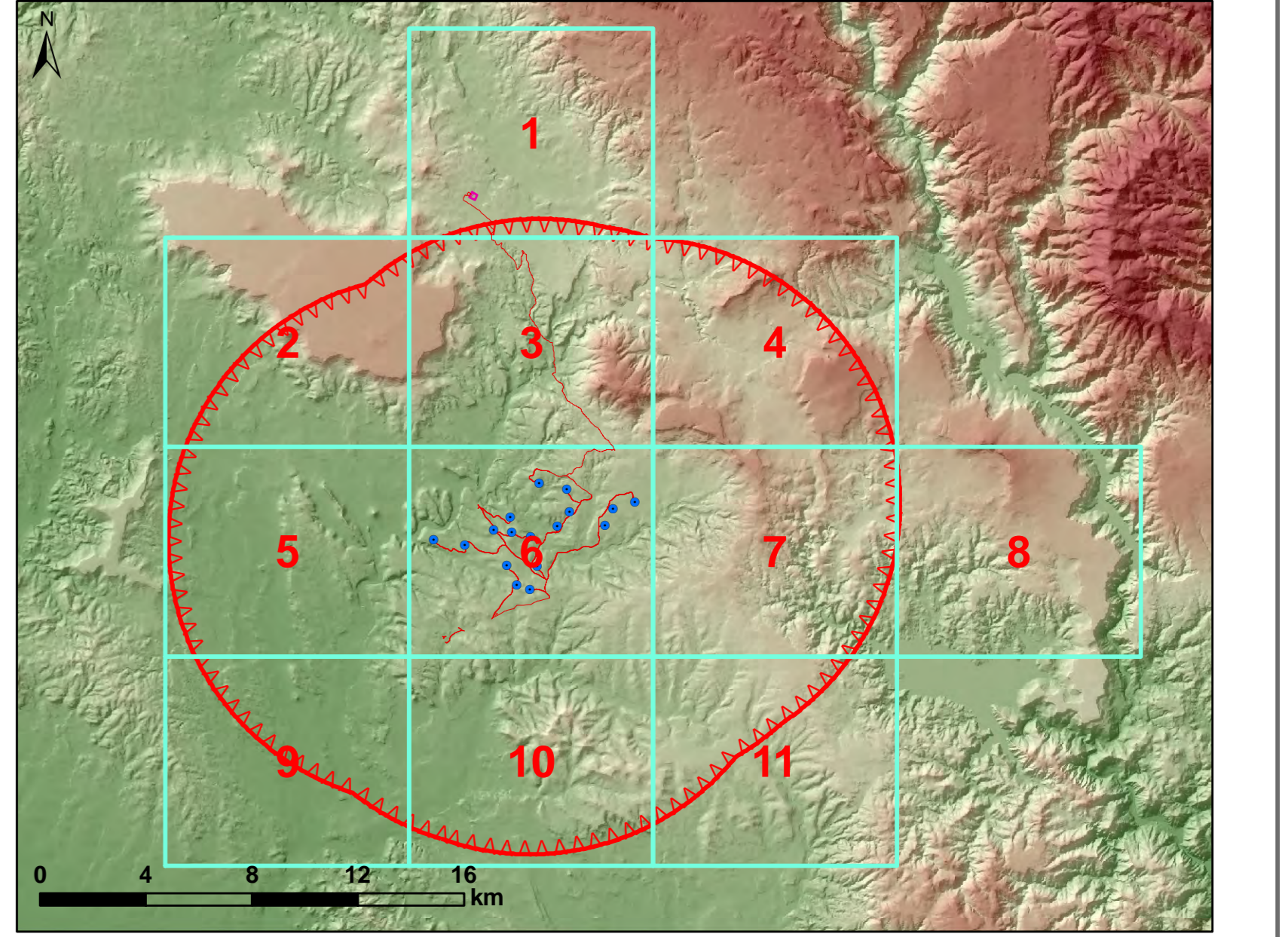
- H1
- H2
- H3
- H4

**Aree a pericolosità da frana cartografate dal PAI e Art.8**

- Hg1
- Hg2
- Hg3
- Hg4

**PGRA - Aree soggette a pericolosità da alluvione**

- H2
- H3
- H4



**COMITENTE**  
**GR/alue**  
 Improving performances, improving life.  
 GRV WIND SARDEGNA 6 S.R.L.  
 Via Durini 9 - Tel. +39 02 50043919  
 20122 Milano - PEC: grwind@gralue.it

**PRODOTTORE**  
**iat**  
 IAT CONSULTING  
 Via S. Maria Maddalena 10 - Tel. +39 02 50043919  
 20122 Milano - PEC: iat@iat.it

**PROGETTO**  
 PROGETTO DEFINITIVO PER LA REALIZZAZIONE DI UN PARCO EOLICO DENOMINATO "LUMINI" COMPOSTO DA 17 AEROGENERATORI DA 6,6 MW, PER UNA POTENZA COMPLESSIVA DI 112,2 MW SITO NEI COMUNI DI BARUMINI, ESCOLCA, GERGEL, LAS PLASSAS E VILLANOVAFRANCA (SU), CON OPERE DI CONNESSIONE NEI COMUNI DI BARUMINI, ESCOLCA, GENONI, GERGEL, GESTURI, LAS PLASSAS, NURAGUS E VILLANOVAFRANCA (SU)

**ELABORATO**  
 Titolo: Carta dei dispositivi di tutela ambientale\_Areale di massima attenzione  
 Tav./Doc: WGG\_RAS\_2a

Code elaborato: WGG\_RAS\_2a\_Carta dei dispositivi di tutela ambientale\_Areale di massima attenzione  
 Scala / Formato: 1:10.000 / A0

0	Gennaio 2023	Prima emissione	IAT PROGETTI	IAT PROGETTI	GR/ALUE
REV.	DATA	DESCRIZIONE	ELABORAZIONE	VERIFICA	APPROVAZIONE