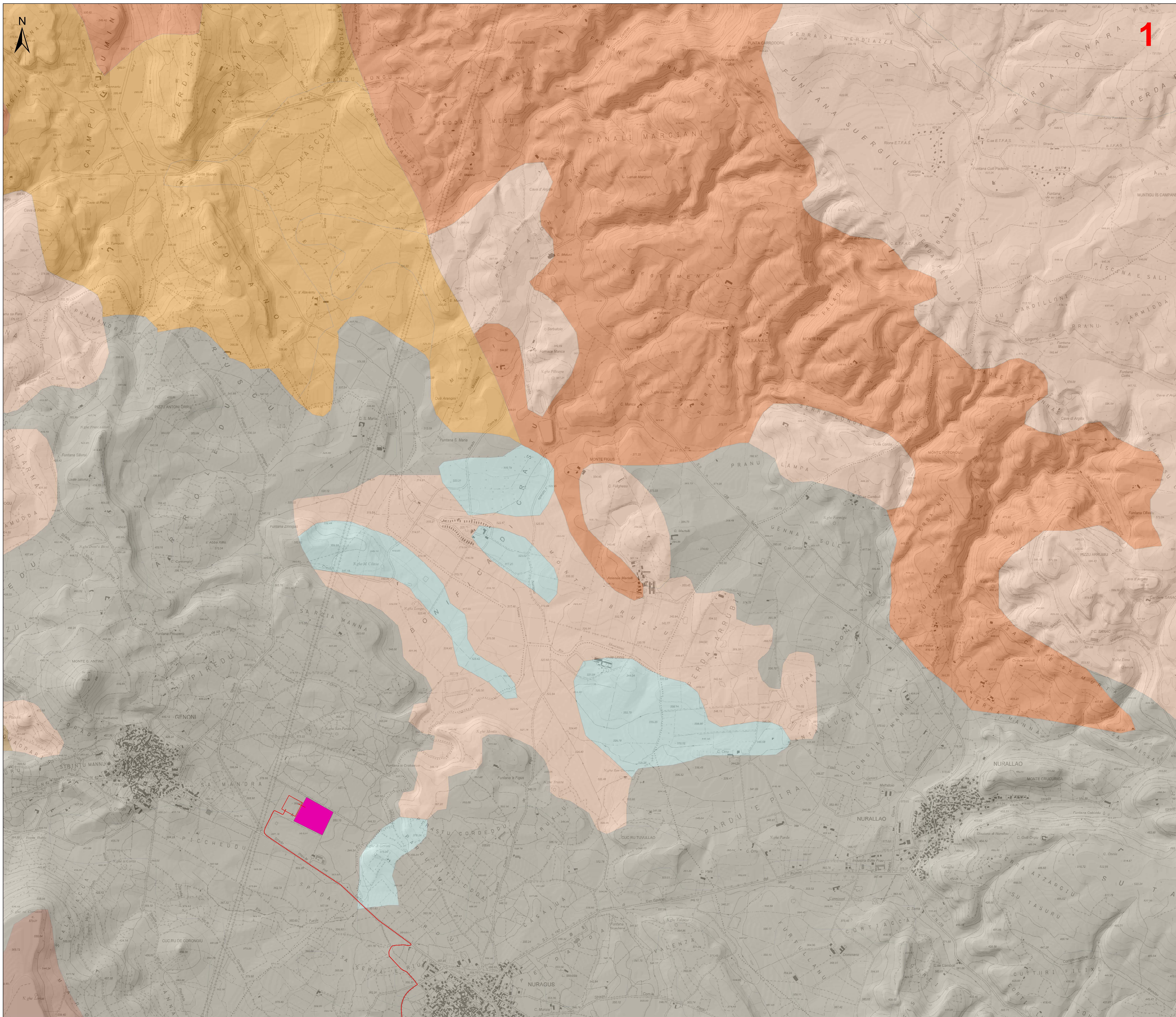


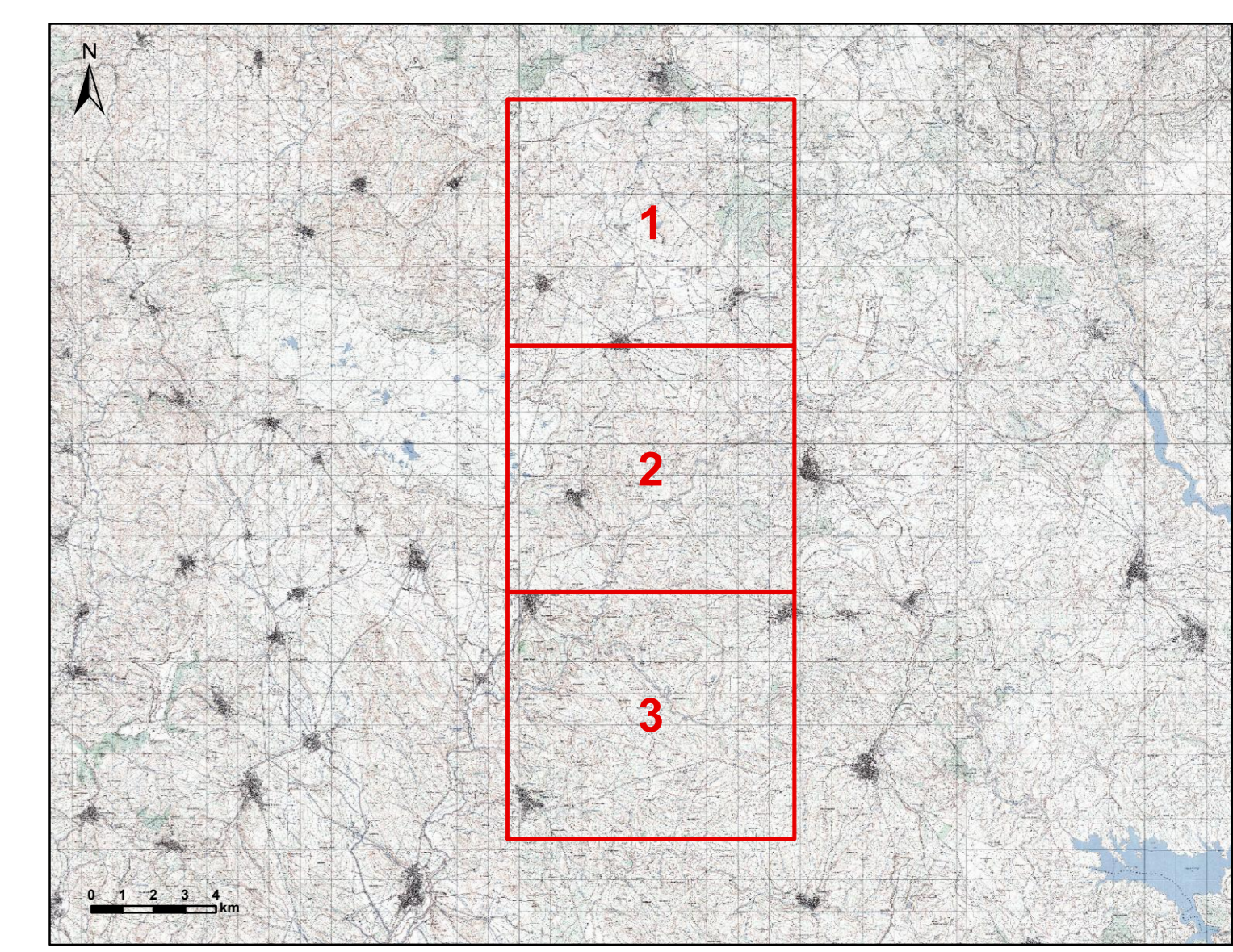
CARTA DELLE UNITA' DI PAESAGGIO (1:10.000)



Legenda

- Aerogeneratori
- Opere di progetto
- Futura SE RTN 150 - 30kV
- 1 - Paesaggi su calcari e dolomie
- 2 - Paesaggi su metamorfiti
- 3 - Paesaggi su rocce intrusive
- 4 - Paesaggi su rocce effusive acide
- 5 - Paesaggi su rocce effusive basiche
- 6 - Paesaggi su calcari organogeni e calcareniti
- 7 - Paesaggi su marne e calcari marnosi
- 8 - Paesaggi su alluvioni antiche
- 9 - Pianure aperte, costiere e di fondovalle

1



COMITENTE
GR/alue
 Improving performance, improving life.

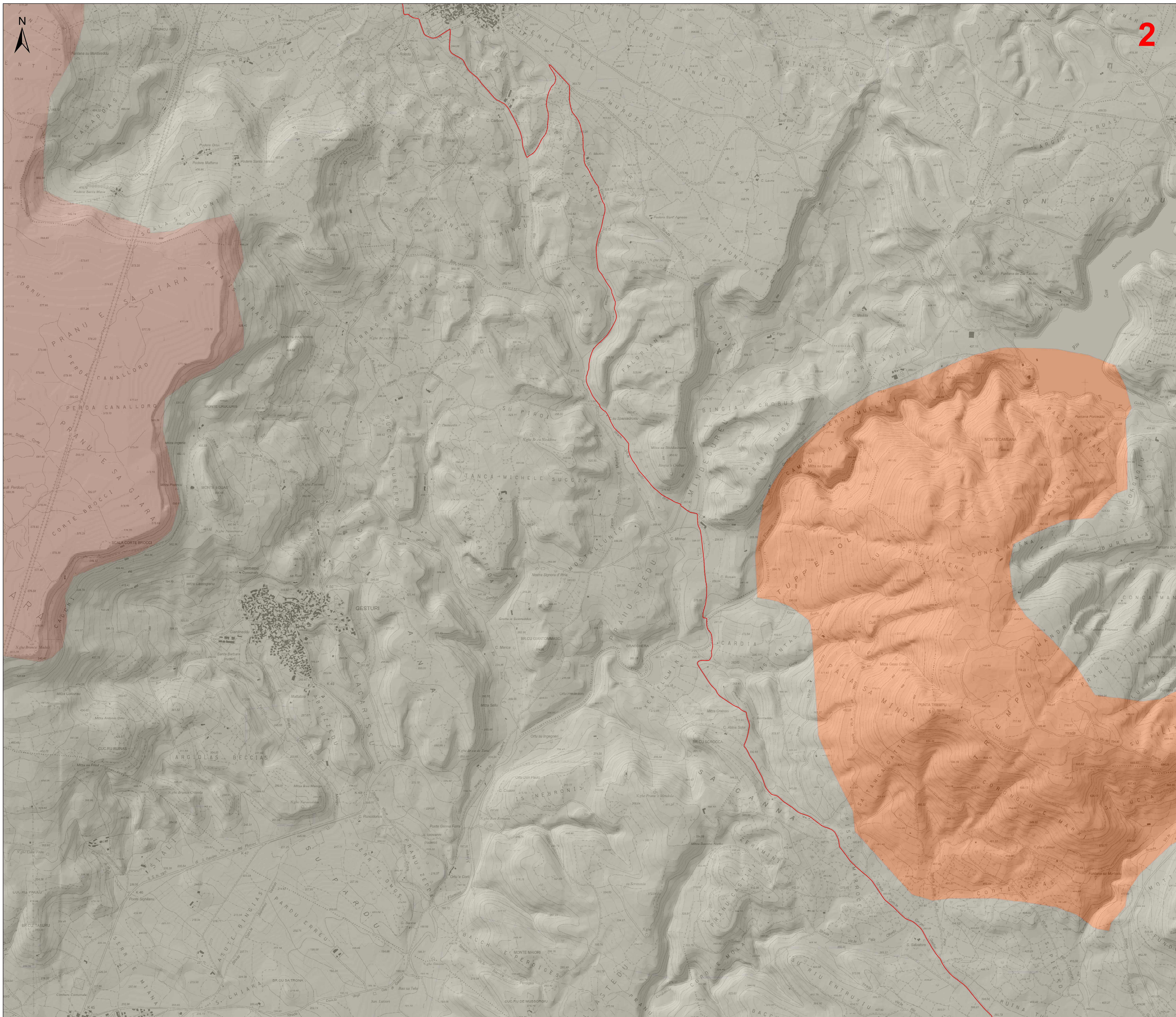
PRODOTTORE
iat PROGETTI



PROGETTO
 PROGETTO DEFINITIVO PER LA REALIZZAZIONE DI UN PARCO SOLICO DENOMINATO "LUMINI" COMPOSTO DA 17 AEROGENERATORI DA 6.6 MW, PER UNA POTENZA COMPLESSIVA DI 112.2 MW SITO NEI COMUNI DI BARUMINI, ESCALCA, GERGI, LAS PLASSAS E VILLANOVAFRANCA (SU), CON OPERE DI CONNESSIONE NEI COMUNI DI BARUMINI, ESCALCA, GENONI, GERGI, GESTURI, LAS PLASSAS, NURAGUS E VILLANOVAFRANCA (SU)

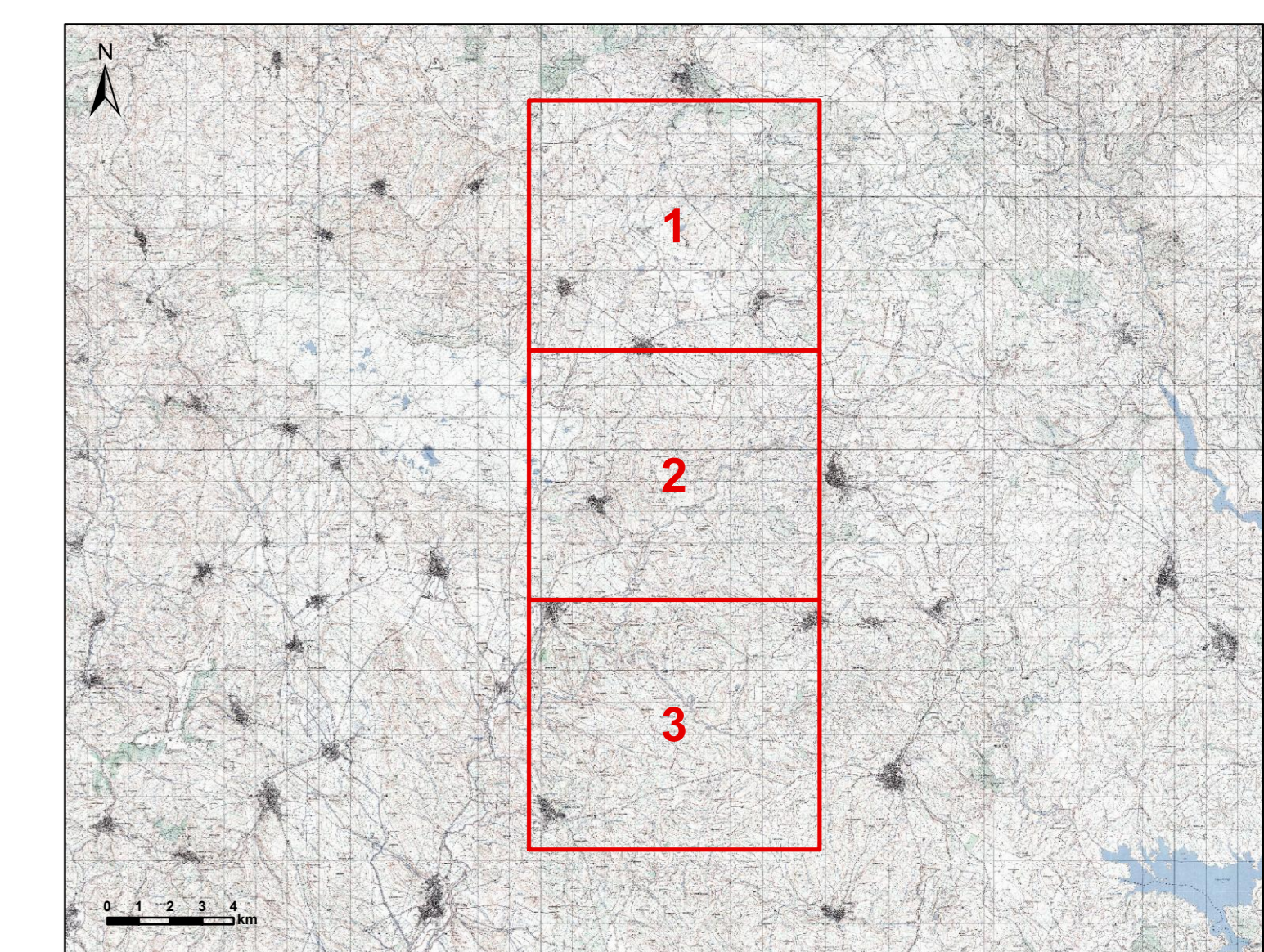
ELABORATO	Titolo: Carta delle unità di paesaggio		Rev / Doc: WGG_RAS_5	
REVISIONI	Codice elaborato: WGG_RAS_5_Carta delle unità di paesaggio		Scala / Formato: 1:10.000 / A4	
0	Genno 2023	Prima emissione	IAT PROGETTI	IAT PROGETTI
REV.	DATA	DESCRIZIONE	ELABORAZIONE	VERIFICA / APPROVAZIONE

CARTA DELLE UNITA' DI PAESAGGIO (1:10.000)



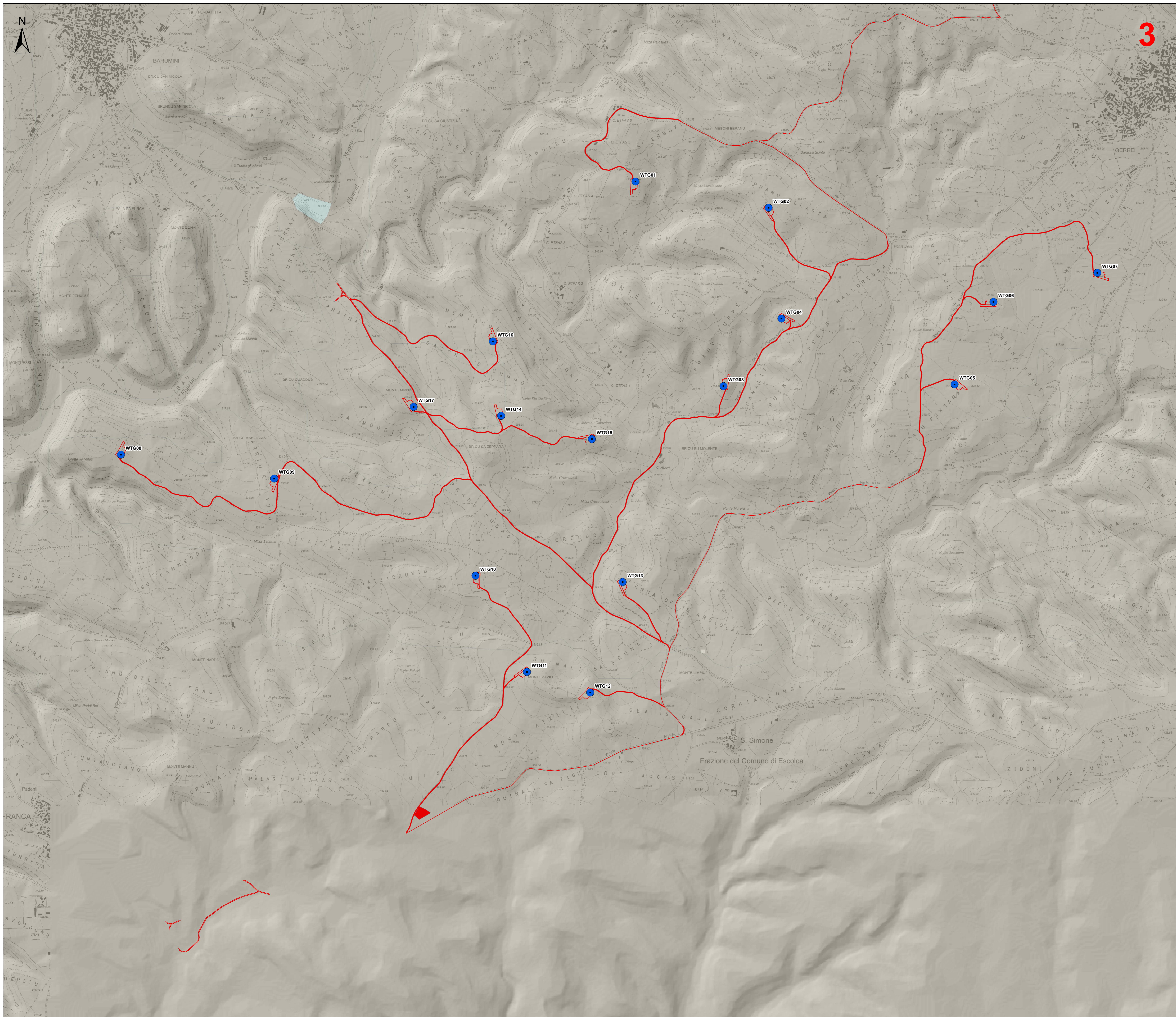
Legenda

- Aerogeneratori
- Opere di progetto
- Futura SE RTN 150 - 30kV
- 1 - Paesaggi su calcari e dolomie
- 2 - Paesaggi su metamorfiti
- 3 - Paesaggi su rocce intrusive
- 4 - Paesaggi su rocce effusive acide
- 5 - Paesaggi su rocce effusive basiche
- 6 - Paesaggi su calcari organogeni e calcareniti
- 7 - Paesaggi su marne e calcari marnosi
- 8 - Paesaggi su alluvioni antiche
- 9 - Pianure aperte, costiere e di fondovalle



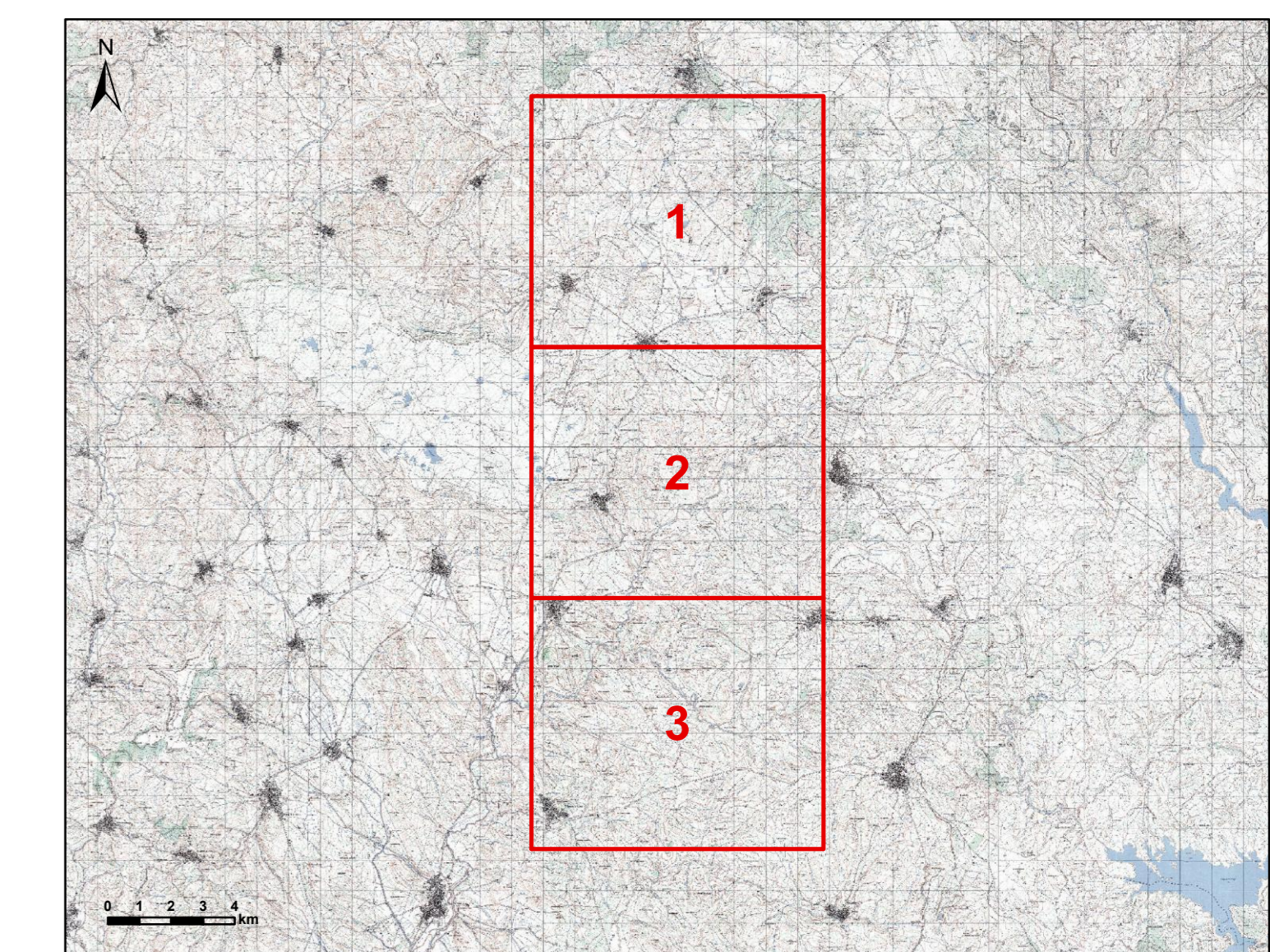
COMPTENTE	<div style="font-size: 8px; margin-top: 5px;"> GRV WIND SARDEGNA 6 S.R.L. Via D'Armi, 9 - Tel. +39 02 30431019 20122 Milano - PEC: grvwind@grvwind.it </div>													
PRODOTTO	<div style="font-size: 8px; margin-top: 5px;"> Programmazione e coordinamento Ing. Corrado Pizzini Via D'Armi, 9 - Tel. +39 02 30431019 20122 Milano - PEC: iatprogetti@iatprogetti.it </div>													
PROGETTO														
DESCRIZIONE	PROGETTO DEFINITIVO PER LA REALIZZAZIONE DI UN PARCO SOLICO DENOMINATO "LUMINUS" COMPOSTO DA 17 AEROGENERATORI DA 6.6 MW, PER UNA POTENZA COMPLESSIVA DI 112.2 MW SITO NEI COMUNI DI BARUMINI, ESCOLCA, GERGI, LAS PLASSAS E VILLANOVAFRANCA (SU), CON OPERE DI CONNESSIONE NEI COMUNI DI BARUMINI, ESCOLCA, GENUONI, GERGI, GESTURI, LAS PLASSAS, NURAGUS E VILLANOVAFRANCA (SU)													
TITOLO	Carta delle unità di paesaggio	Tav. / Doc.												
CODICE ELABORATO	WGG_RAS_5_Carta delle unità di paesaggio	Scala / Formato: 1:10.000 / A4												
REVISIONI	<table border="1" style="width: 100%; border-collapse: collapse; font-size: 8px;"> <tr> <th>REV.</th> <th>DATA</th> <th>DESCRIZIONE</th> <th>ELABORAZIONE</th> <th>VERIFICA</th> <th>APPROVAZIONE</th> </tr> <tr> <td>0</td> <td>Gennaio 2023</td> <td>Prima emissione</td> <td>IAT PROGETTI</td> <td>IAT PROGETTI</td> <td>GR/alue</td> </tr> </table>		REV.	DATA	DESCRIZIONE	ELABORAZIONE	VERIFICA	APPROVAZIONE	0	Gennaio 2023	Prima emissione	IAT PROGETTI	IAT PROGETTI	GR/alue
REV.	DATA	DESCRIZIONE	ELABORAZIONE	VERIFICA	APPROVAZIONE									
0	Gennaio 2023	Prima emissione	IAT PROGETTI	IAT PROGETTI	GR/alue									

CARTA DELLE UNITA' DI PAESAGGIO (1:10.000)



Legenda

- Aerogeneratori
- Opere di progetto
- Futura SE RTN 150 - 30kV
- 1 - Paesaggi su calcari e dolomie
- 2 - Paesaggi su metamorfiti
- 3 - Paesaggi su rocce intrusive
- 4 - Paesaggi su rocce effusive acide
- 5 - Paesaggi su rocce effusive basiche
- 6 - Paesaggi su calcari organogeni e calcareniti
- 7 - Paesaggi su marne e calcari marnosi
- 8 - Paesaggi su alluvioni antiche
- 9 - Pianure aperte, costiere e di fondovalle



COMITENTE	GRV WIND SARDEGNA 6 S.R.L. Via D'Armi, 9 - 09100 Cagliari (CA) Tel. +39 070 30043109 20122 Milano - PEC: grvwind@grvwind.it	
PRODOTTORE	IAT PROGETTI S.p.A. Via Cavour, 2 - 09100 Cagliari (CA) Tel. +39 070 30043109 20122 Milano - PEC: iatprogetti@iatprogetti.it	
PROGETTO		
COMUNICAZIONE		
PROGETTO	PROGETTO DEFINITIVO PER LA REALIZZAZIONE DI UN PARCO EOLICO DENOMINATO "LUMINUI" COMPOSTO DA 17 AEROGENERATORI DA 6.6 MW, PER UNA POTENZA COMPLESSIVA DI 112.2 MW SITO NEI COMUNI DI BARUMINI, ESCOLCA, GERREI, LAS PLASSAS E VILLANOVAFRANCA (SU), CON OPERE DI CONNESSIONE NEI COMUNI DI BARUMINI, ESCOLCA, GENONI, GERREI, GESTURI, LAS PLASSAS, NURAGUS E VILLANOVAFRANCA (SU)	
ELABORATO	Titolo: Carta delle unità di paesaggio	Tav. / Doc: WGG_RAS_5
Codice elaborato:	WGG_RAS_5_Carta delle unità di paesaggio	Scala / Formato: 1:10.000 / A4
REV.	DATA: 01/01/2023 DESCRIZIONE: Prima emissione	ELABORAZIONE: IAT PROGETTI VERIFICA: IAT PROGETTI APPROVAZIONE: G/alue