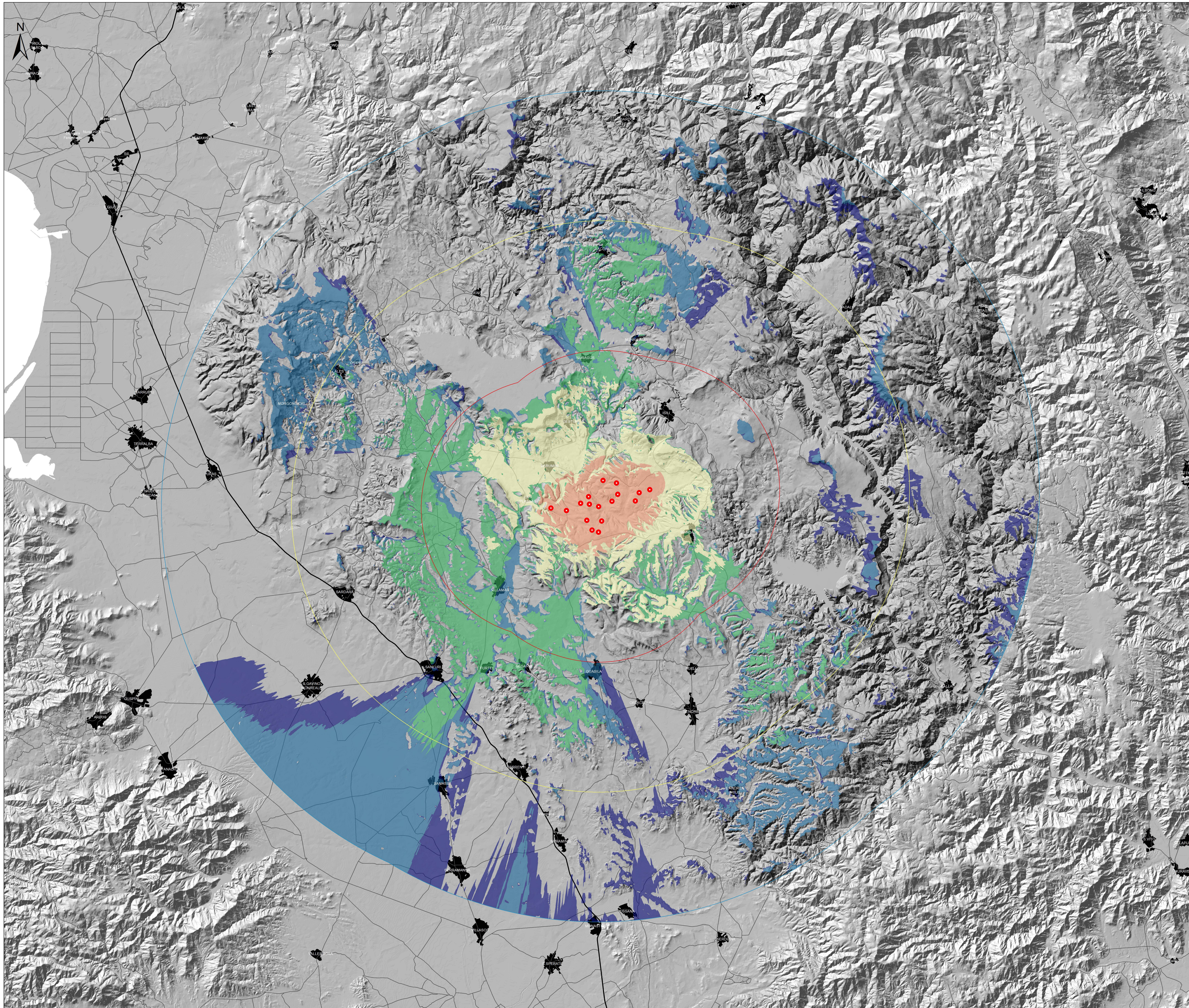


CARTA DELL'INDICE DI INTENSITÀ PERCETTIVA POTENZIALE (IIPP)



Legenda

- Aerogen. in progetto
- Area di massima attenzione (10km)
- Bacino visivo (20km)
- Area di invisibilità potenziale (30km)

Indice di Intensità Percettiva Potenziale (IIPP)

- Molto basso
- Basso
- Medio
- Alto
- Molto alto

L'Indice di Intensità Percettiva Potenziale (IIPP) rappresenta concettualmente la porzione di campo visivo "occupata" dal progetto espressa come rapporto tra la dimensione visuale (*visual magnitude*, Shang & Bishop, 2000) del progetto in esame e l'estensione potenziale del campo visivo umano. Tale rapporto è pesato con il numero di aerogeneratori visibili nella i-esima posizione del bacino visivo e riportato per maggiore chiarezza in una scala logaritmica.

La struttura dell'Indice di Intensità Percettiva Potenziale (IIPP) per il generico punto all'interno del bacino visivo risulta:

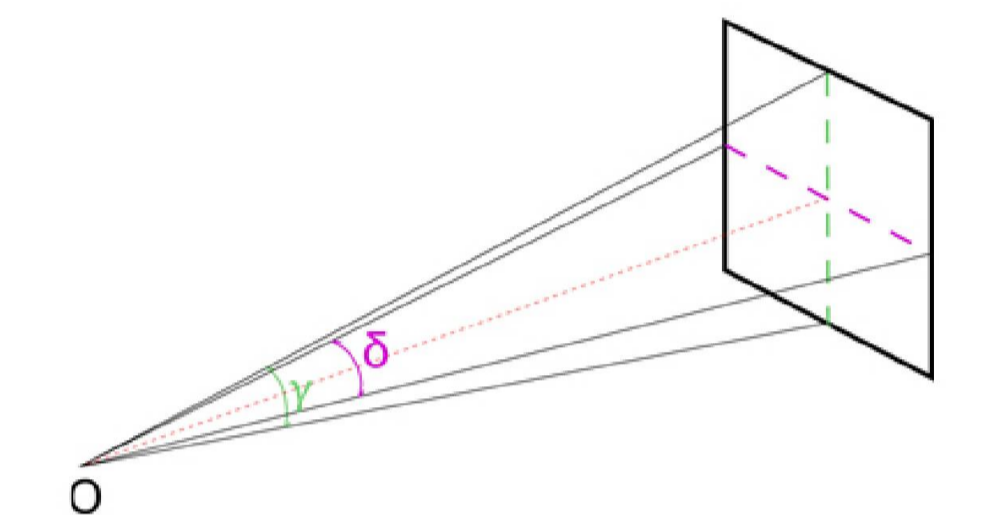
$$IIPP_i = \log \left[N_i \cdot \frac{\delta_i \cdot \gamma_i}{27300} \right]$$

con:

N_i = numero di aerogeneratori visibili nella i-esima posizione del bacino visivo

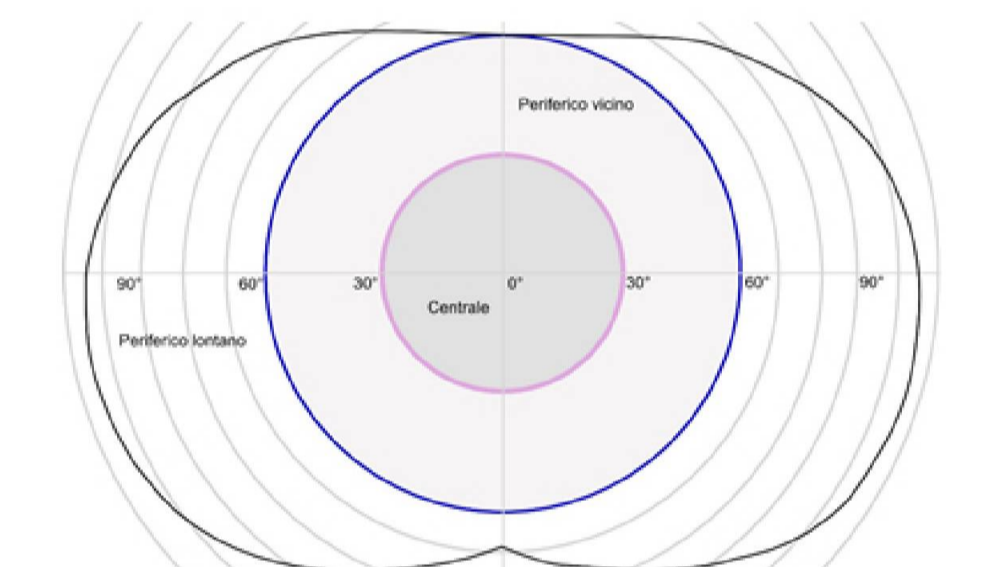
δ_i = angolo di visione azimutale dell'asse di massimo sviluppo del layout di impianto

γ_i = angolo di visione zenitale



Concettualizzazione schematica della magnitudo visuale (Fonte: Shang & Bishop, 2000)

Il coefficiente 27300 a denominatore rappresenta la magnitudo visuale potenziale del campo visivo umano calcolata in accordo al seguente schema:



Rappresentazione schematica dell'ampiezza del campo visivo umano

COMITENTE	GR/alue Improving performance, improving life.	GRV WIND SARDEGNA 6 S.R.L. Via Duca di Salaparuta, 10 07022 Milano Tel. +39 02 5045159 PEC: grwind Sardegna@legalmail.it	GRV WIND SARDEGNA 6 S.R.L.
PROGETTISTI	IAT CONSULTING	Progettazione e coordinamento: Ing. Giuseppe Frongia Via Garibaldi, 21 - 07022 Cagliari tel. +39 070 58307 Email: info@iatt.it PEC: iatt@iatt.it	GRV WIND SARDEGNA 6 S.R.L.
PROGETTO	<p>PROGETTO DEFINITIVO PER LA REALIZZAZIONE DI UN PARCO EOLICO DENOMINATO "LUMINU" COMPOSTO DA 17 AEROGENERATORI DA 6.6 MW, PER UNA POTENZA COMPLESSIVA DI 112.2 MW SITO NEI COMUNI DI BARUMINI, ESCOLCA, GERGI, LAS PLASSAS E VILLANOVAFRANCA (SU), CON OPERE DI CONNESSIONE NEI COMUNI DI BARUMINI, ESCOLCA, GERGI, GESTURI, LAS PLASSAS, NURAGUS E VILLANOVAFRANCA (SU)</p>		
ELABORATO	Titolo: Carta dell'Indice di Intensità Percettiva Potenziale (IIPP)	Tax / Doc: WGG_RAS_8	
	Codice elaborato: WGG_RAS_8_Carta dell'Indice di Intensità Percettiva Potenziale (IIPP)	Scala / Formato: 1:100.000 / A0	
0	Gennaio 2023	Prima emissione	IAT PROGETTI IAT PROGETTI GRV ALUE
REV.	DATA	DESCRIZIONE	ELABORAZIONE VERIFICA APPROVAZIONE