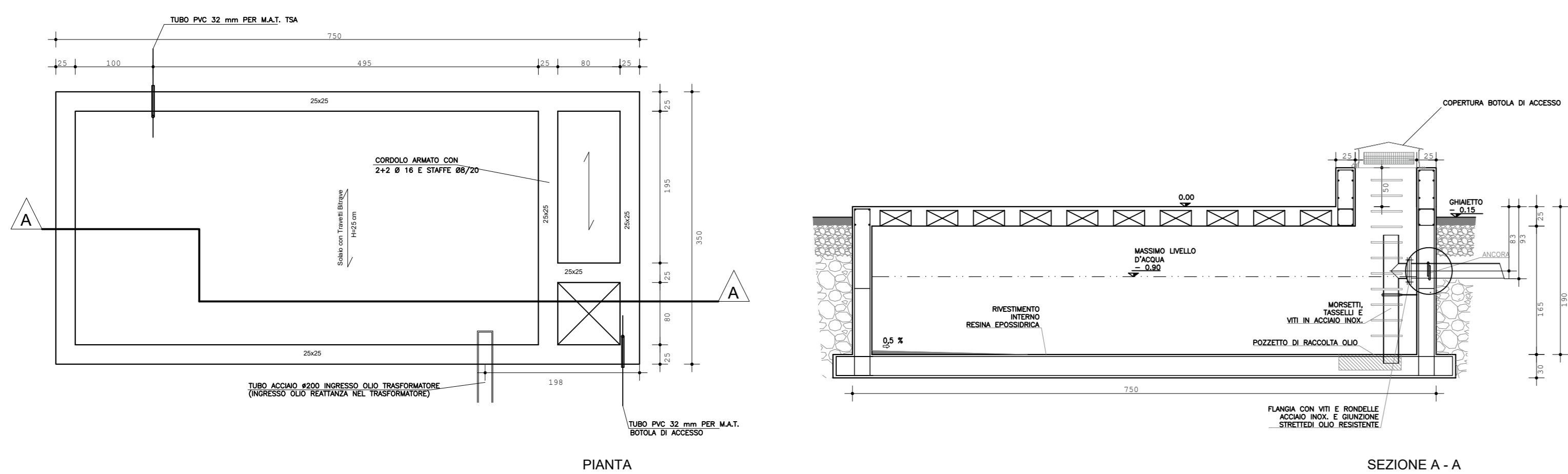


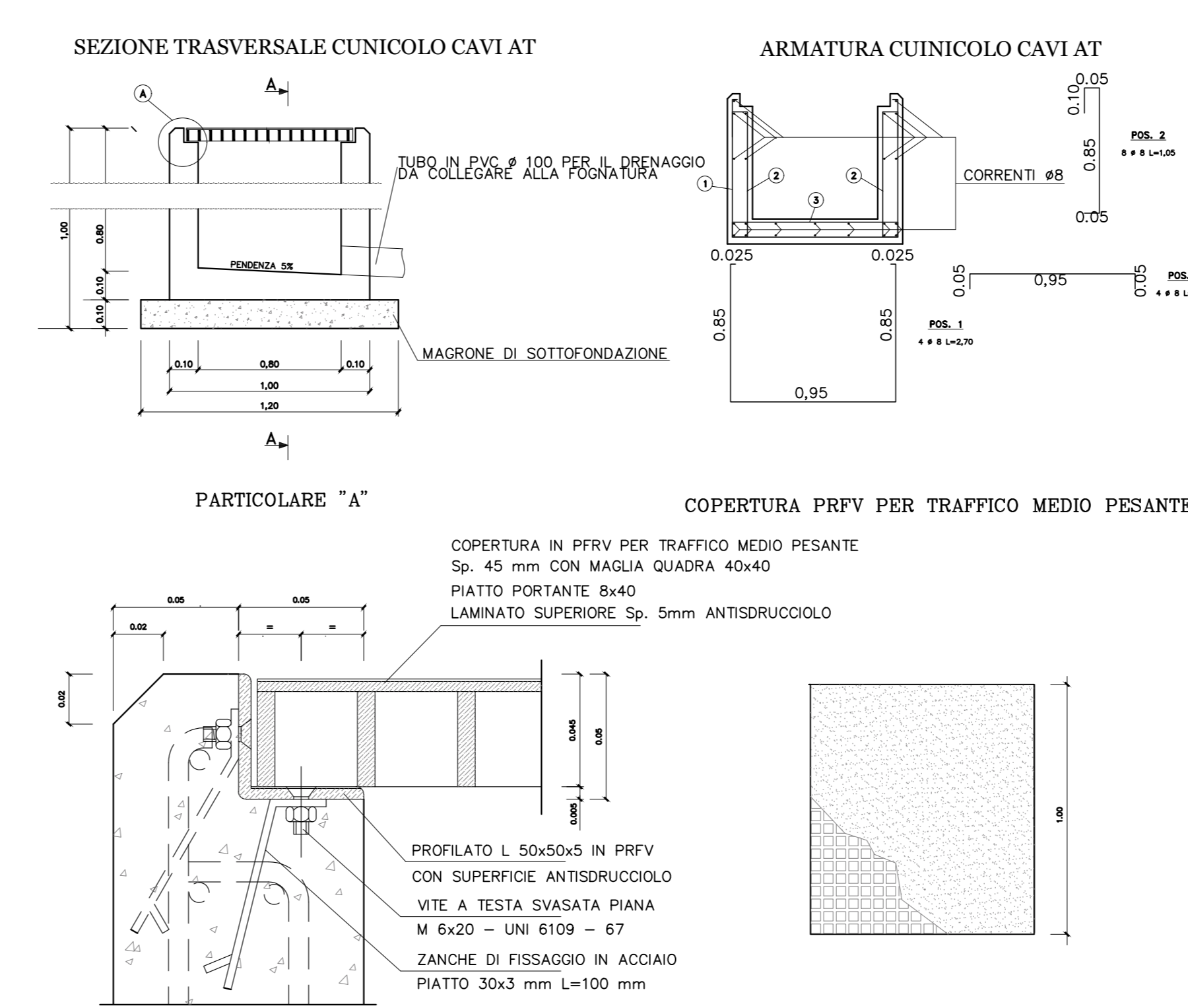
COPERTURA VASCA OLIO

scala 1:50



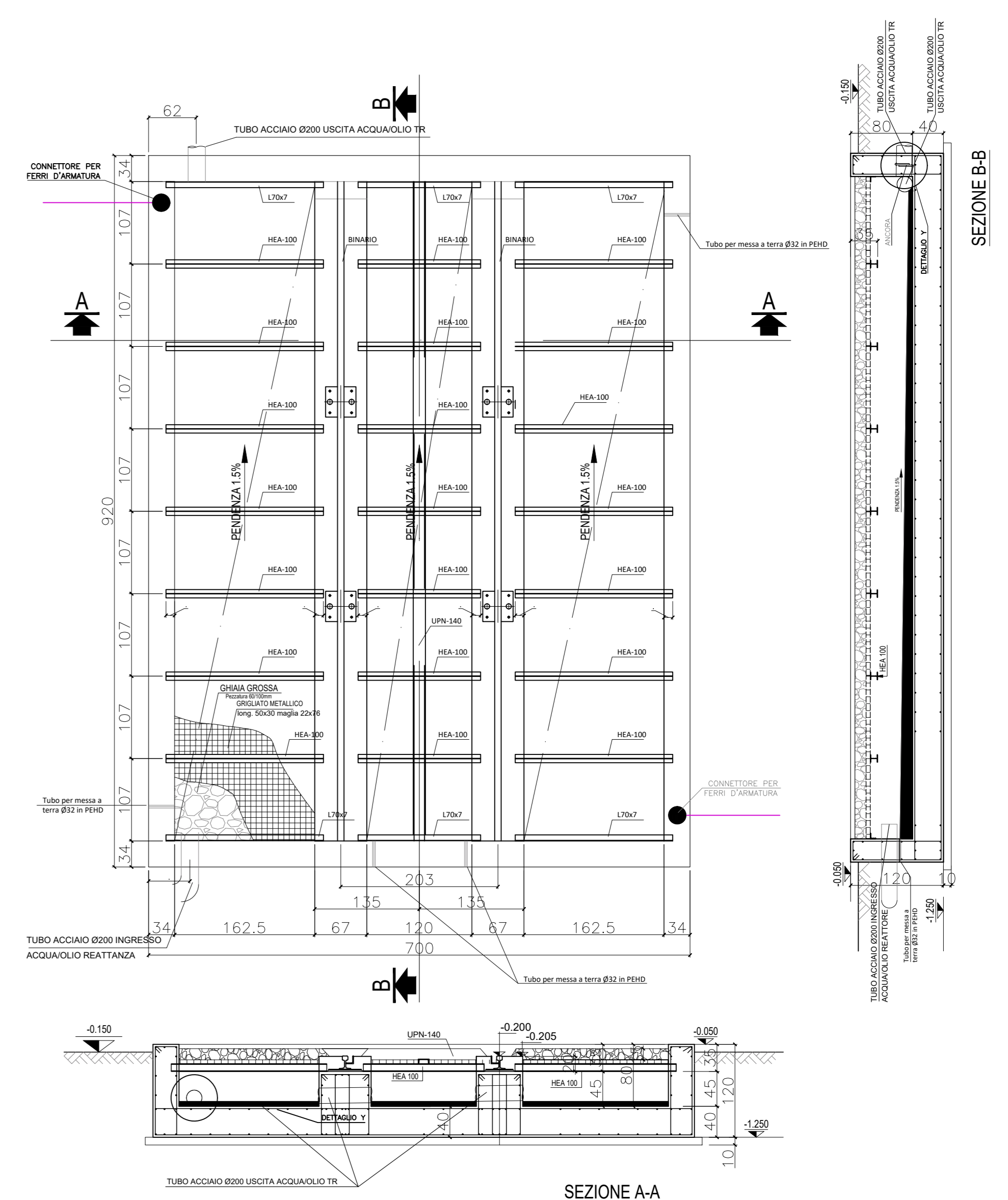
CUNICOLO CAVI

scala 1:25



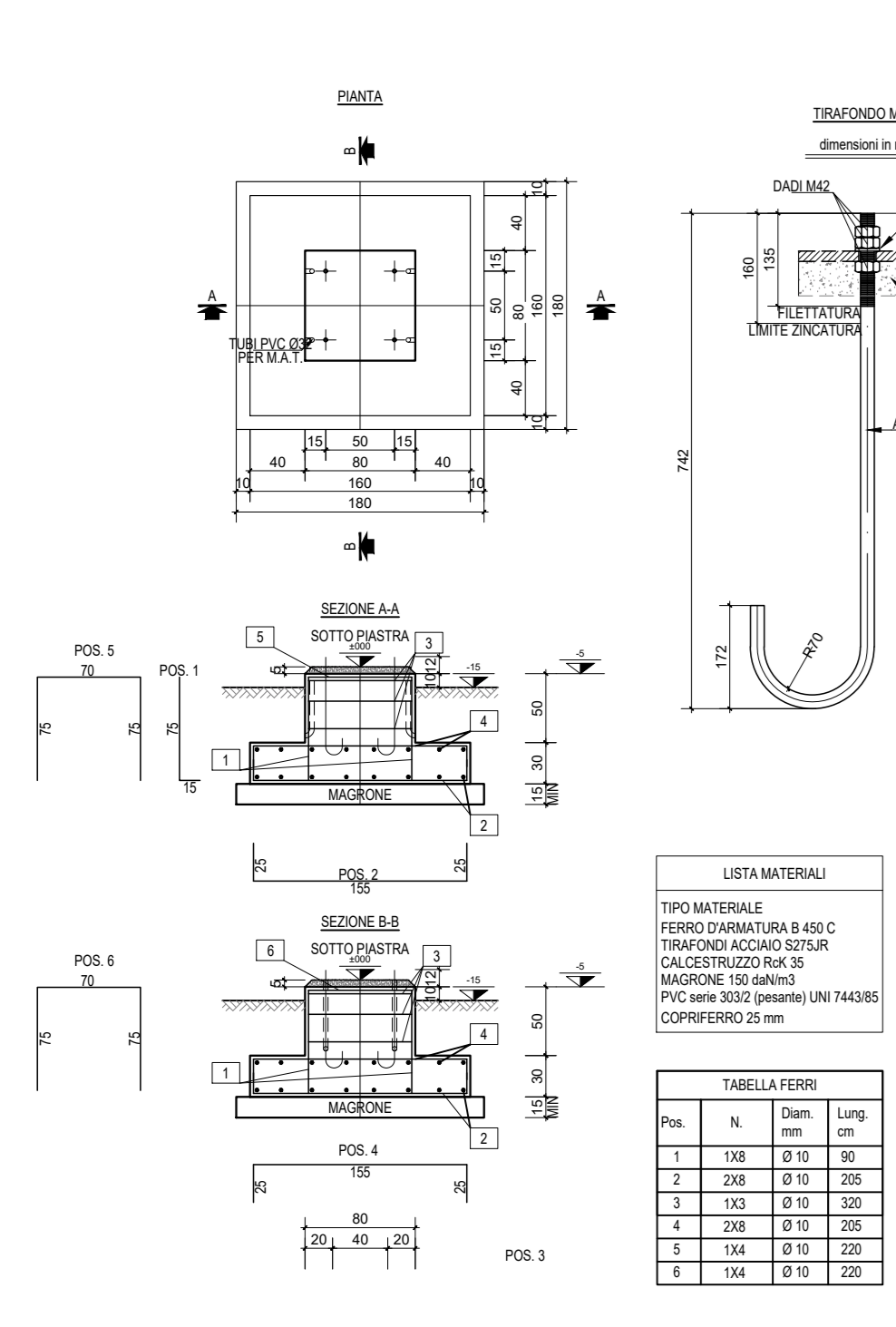
FONDAZIONE TRASFORMATORE - PIANTA

scala 1:50



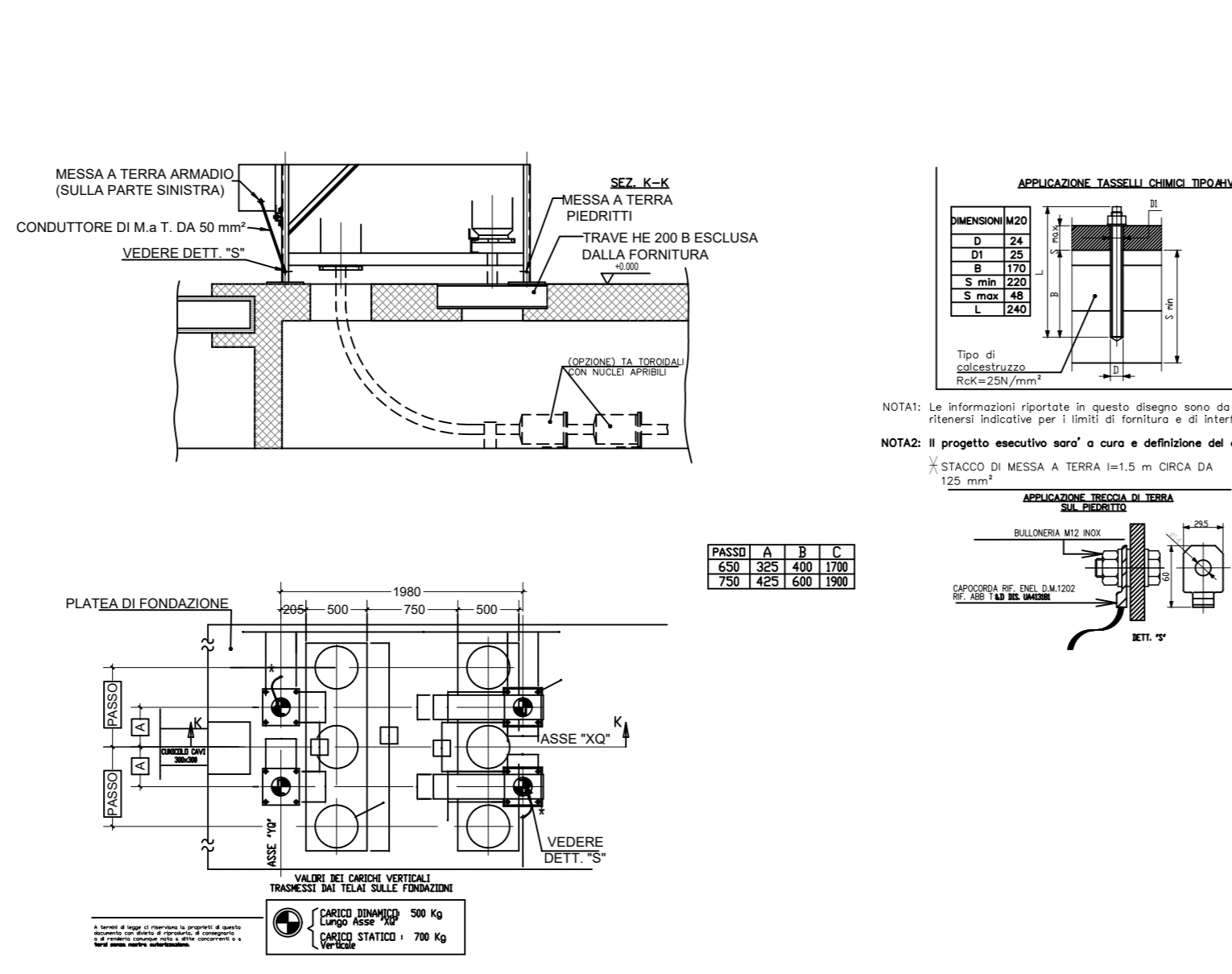
A1 - SCARICATORE

scala 1:50



FONDAZIONE IBRIDO

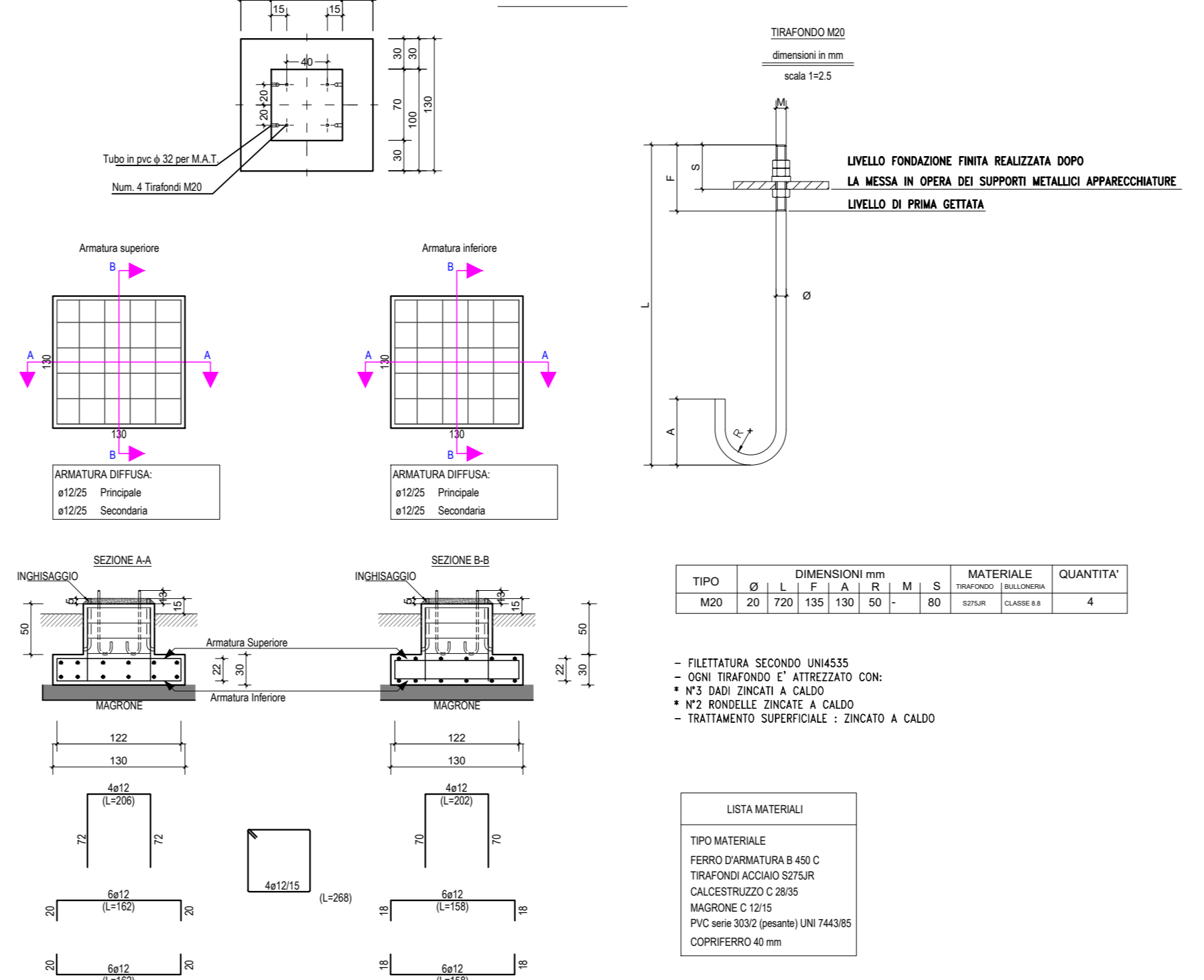
scala 1:50



A8 - NEUTRO TR

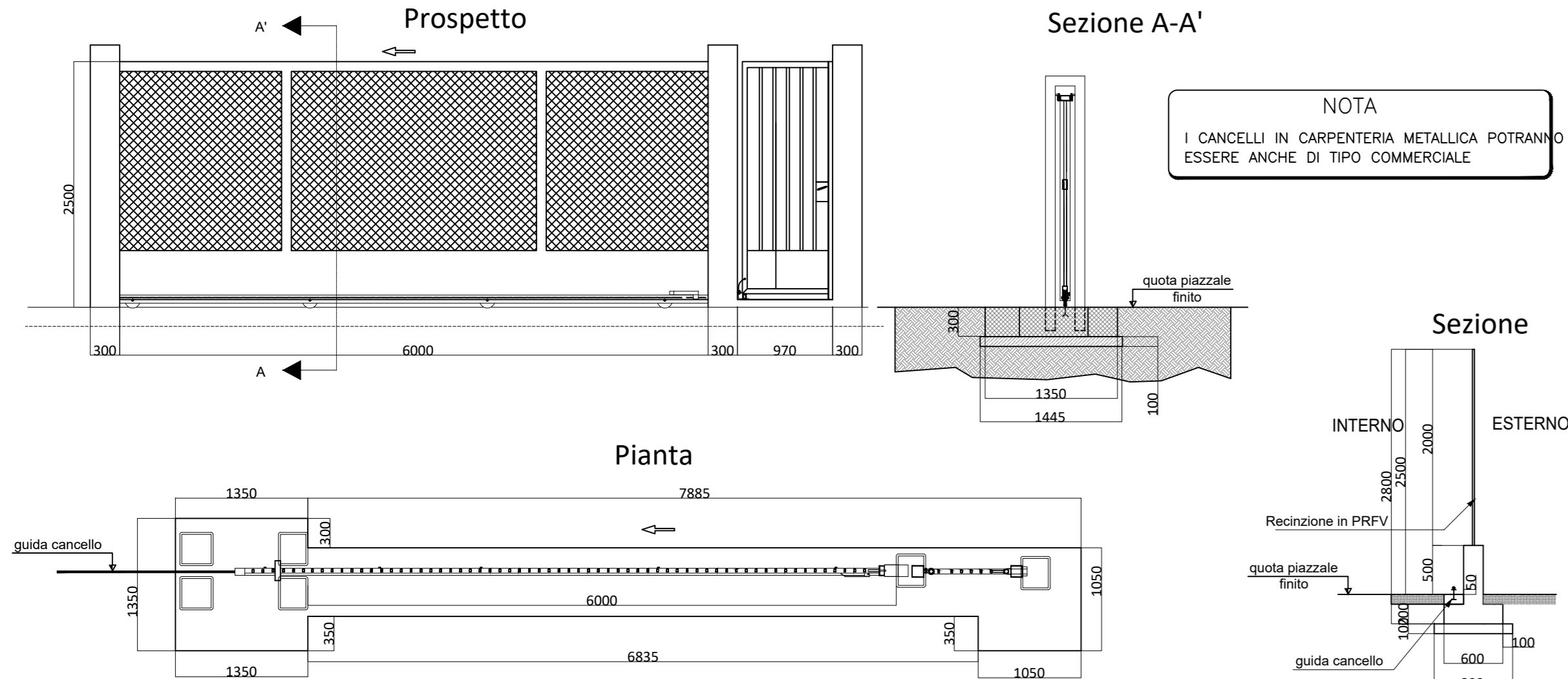
A12 - ROMPIRATTA

scala 1:50



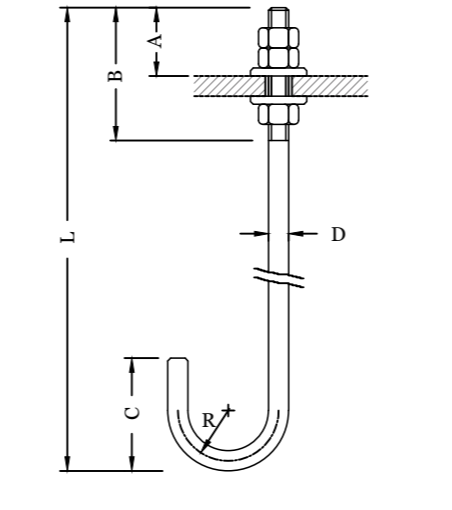
DETTAGLIO CANCELLO

scala 1:50



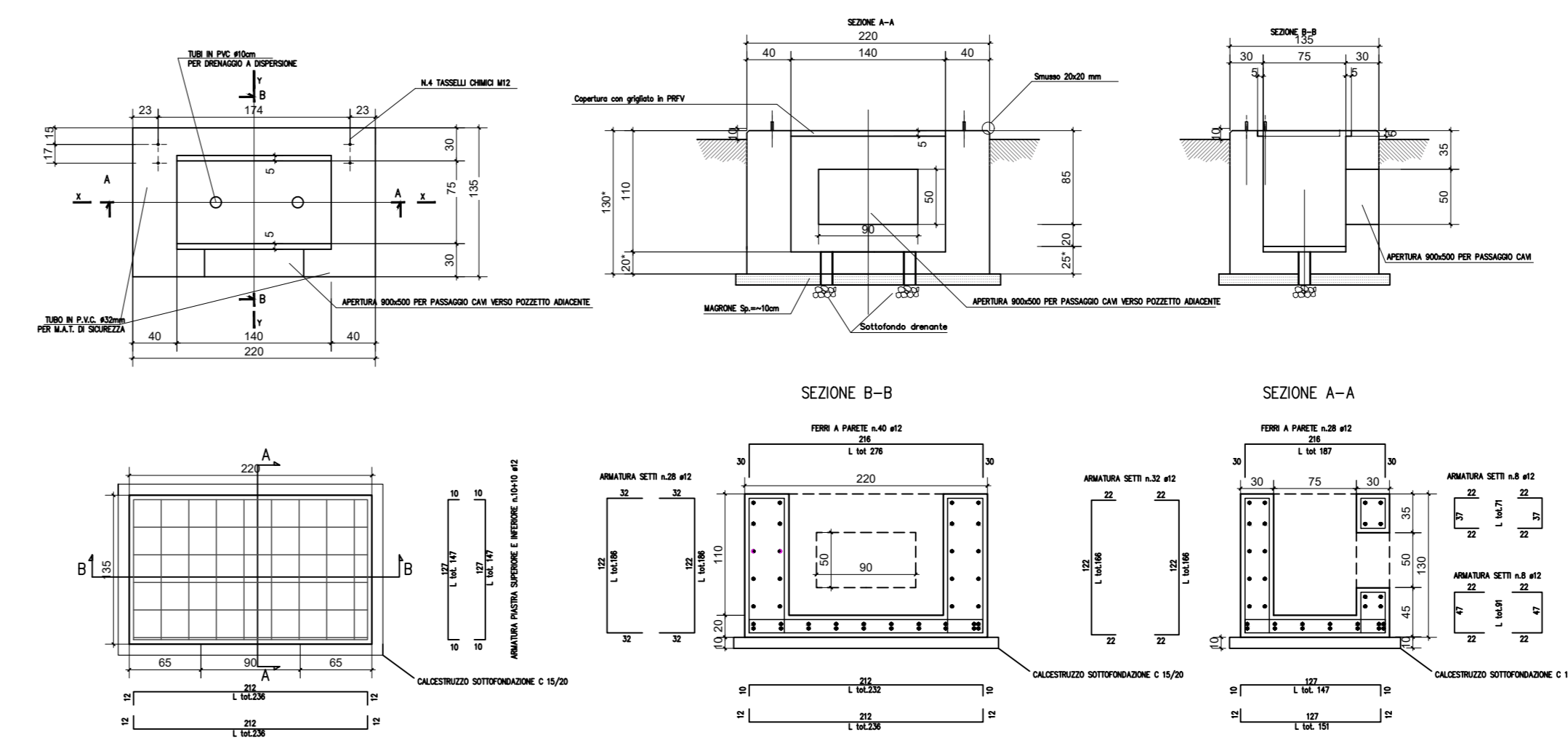
TIRAFONDI

TIRAFONDI UNIFICATI PER FISSAGGIO STRUTTURE



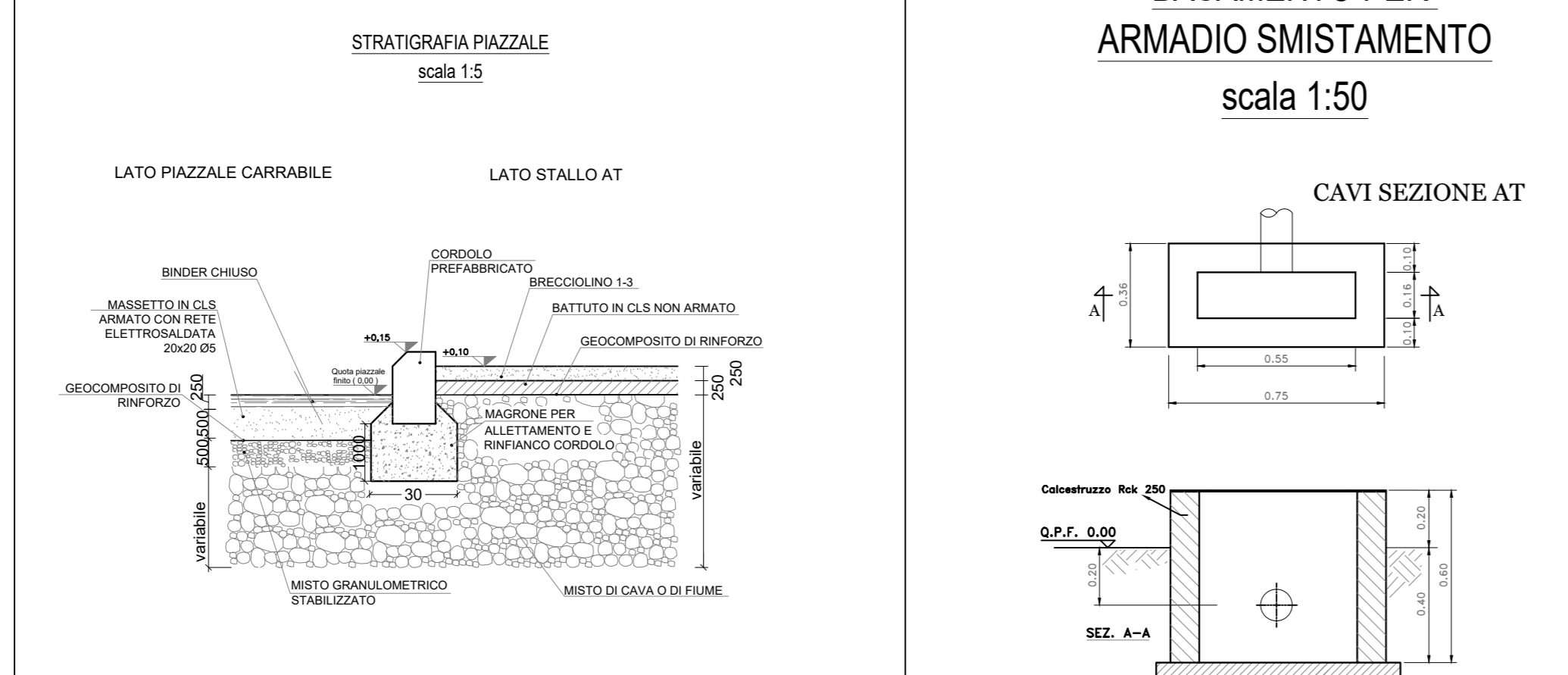
A13 - CASTELLETTO ARRIVO CAVI MT

scala 1:50

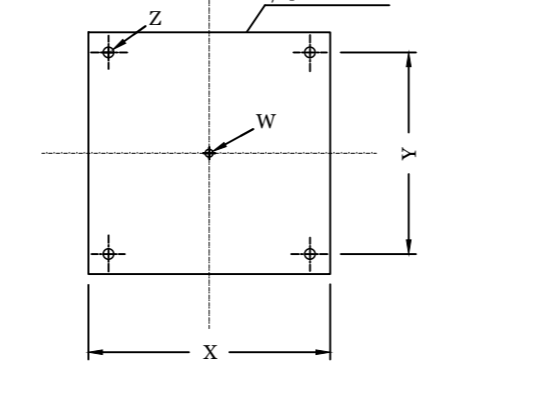


BASAMENTO PER ARMADIO SMISTAMENTO

scala 1:50



CONTROPIASTRE PER STRUTTURE TUBULARI



REGIONE PUGLIA

PROVINCIA TARANTO

COMUNE DI STATTE

COMUNE DI TARANTO

**PROGETTO DEFINITIVO PER LA REALIZZAZIONE IN AREE SIN DI UN IMPIANTO FOTOVOLTAICO E RELATIVE OPERE DI CONNESSIONE ALLA R.T.N. INTEGRATO CON UN IMPIANTO DI PRODUZIONE DI IDROGENO VERDE**

STAZIONE DI UTENZA - PARTICOLARI COSTRUTTIVI

ELABORATO **W06**

**PROPRONTE:**

**METKA EGN S.r.l.**  
Sede Legale Corso Vittorio Emanuele II n. 287  
00186 Roma (RM)  
metkaegnapulias@egnapulias.it

**PROGETTO:**

**3E Ingegneria srl**  
Via Donato Cattaneo, 12  
00186 Roma (RM)  
pro.3eingegneriasrl@pec.it  
Direttore Tecnico: Ing. Giovanni Ambro Saraceno

EM.REV.	DATA	REDATTO	VERIFICATO	APPROVATO	DESCRIZIONE
0	LUG 2022	3E	METKA	METKA	Progetto definitivo