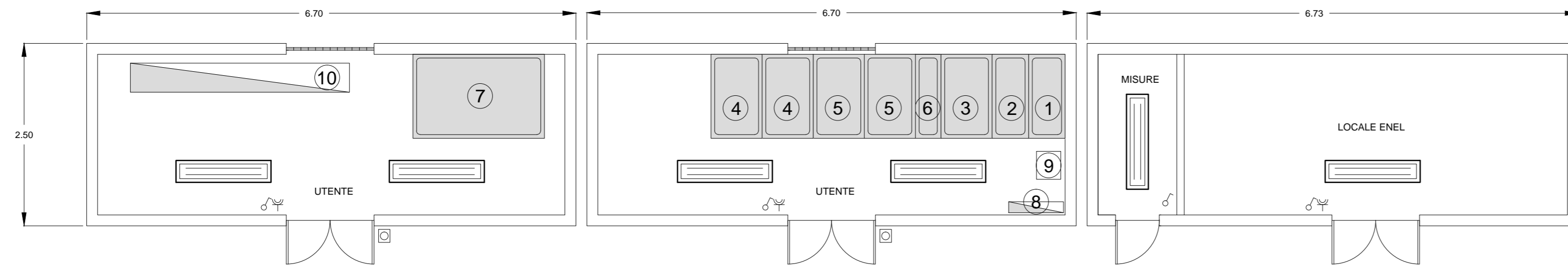
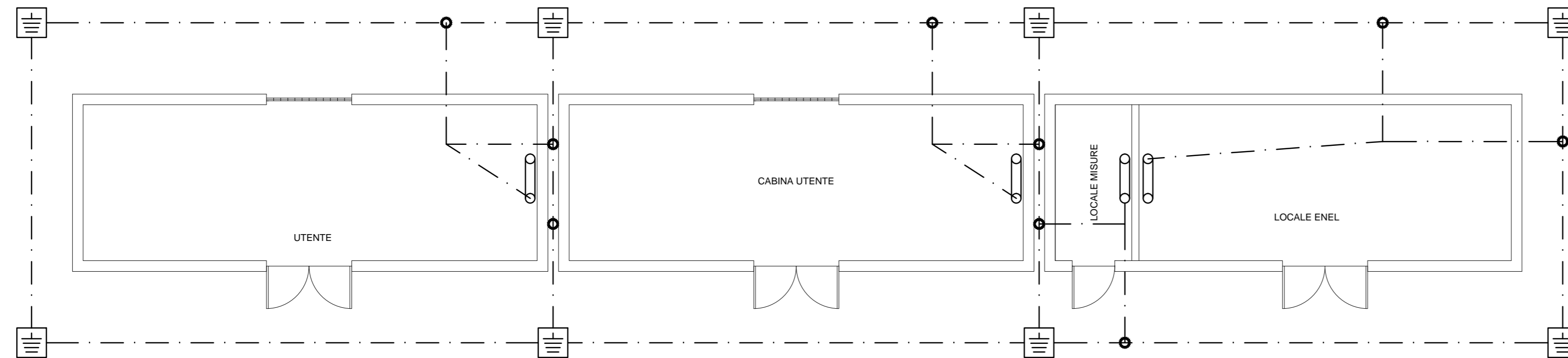


CABINA DI CONSEGNA

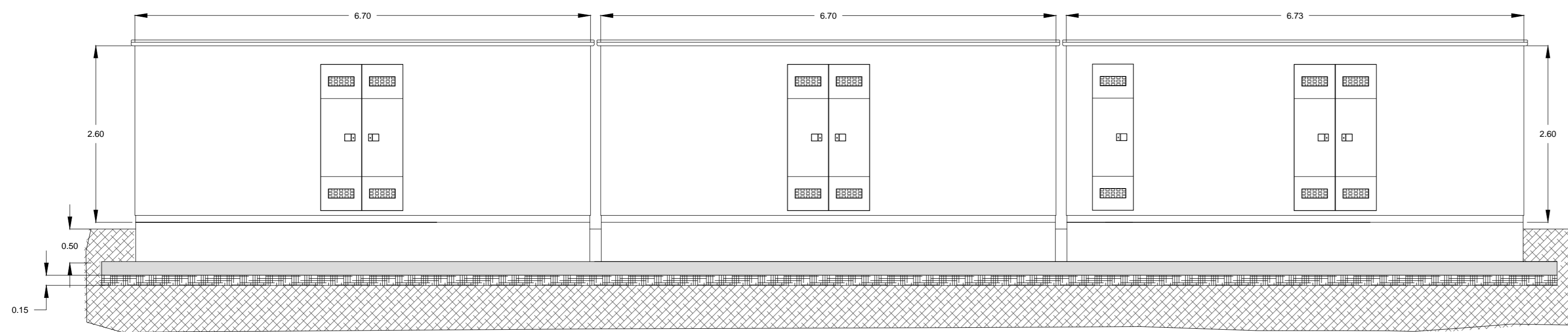
LAYOUT APPARECCHIATURE



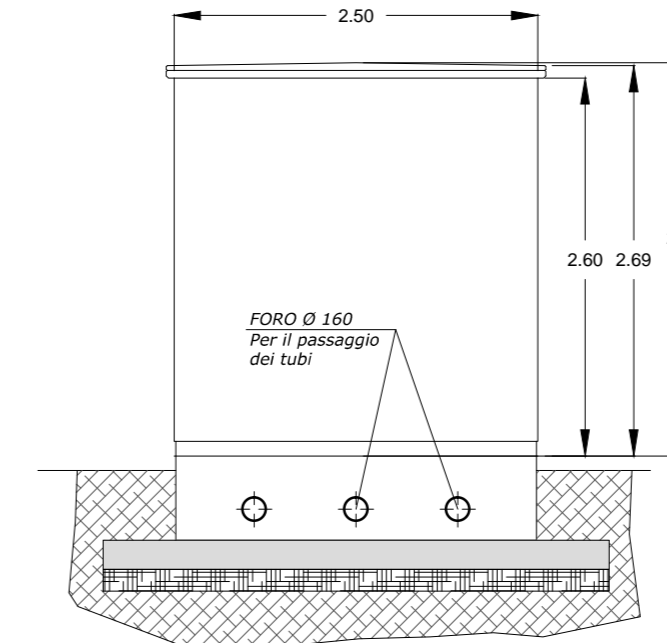
RETE DI TERRA



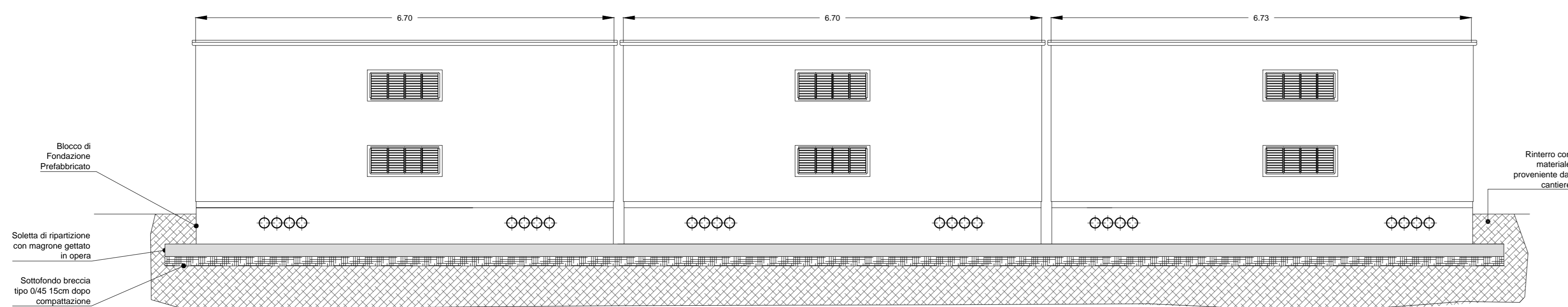
PROSPETTO ANTERIORE



PROSPETTO LATERALE



PROSPETTO POSTERIORE



LEGENDA	
	Quadro elettrico
	Plafoniera IP65 con lamp. 2x36W
	Plafoniera di emergenza 24W 1h di autonomia
	Presse di corrente 2P+T 10/16A bypasso
	Interruttore
	Pulsante di sgancio di emergenza
	Collettore di terra in cabina
	Cavidotto
	Corda di rame nudo direttamente interrata sez. 50mmq
	Pozzetto di terra 50x50x70cm con dispersore a picchetto L=1,5m

- 1 - SCOMPARTO RISALITA
- 2 - SCOMPARTO TV
- 3 - SCOMPARTO PROTEZIONE LINEA/INTERFACCIA
- 4 - SCOMPARTO PARTENZA/ARRIVO LINEA
- 5 - SCOMPARTO PROTEZIONE TRAFIO
- 6 - SCOMPARTO RISALITA
- 7 - BOX TRAFIO 100kVA
- 8 - QUADRO LOCALE CABINA ALLACCIO
- 9 - UPS 1000 VA
- 10 - QUADRO QSCSE SERVIZI DI CENTRALE
- 11 - QUADRO LOCALE CABINA DI RICEZIONE
- 12 - TRASFORMATORE 2000 kVA
- 13 - QUADRO QGBT
- 14 - QUADRO PARALLELO INVERTER

N.B.: Le dimensioni delle cabine potrebbero subire piccole variazioni in funzione del fornitore scelto



PROGETTO DEFINITIVO PER LA REALIZZAZIONE IN AREA SIN DI UN IMPIANTO FOTOVOLTAICO E RELATIVE OPERE DI CONNESSIONE ALLA R.T.N. INTEGRATO CON UN IMPIANTO DI PRODUZIONE DI IDROGENO VERDE

CABINA DI CONSEGNA

ELABORATO

EP_10

PROPONENTE:



METKA EGN Apulia S.r.l.
Sede Legale Corso Vittorio Emanuele II n. 287
00186 Roma (RM)
metkaegnapuliasrl@legalmail.it

PROGETTO:



ATECH
SOCIETA DI INGEGNERIA
Via Caduti di Nassirya, 55
70124 Bari (Italy)
pec: atechsrl@legalmail.it

Direttore Tecnico: Ing. *[Signature]*



EM./REV.	DATA	REDATTO	VERIFICATO	APPROVATO	DESCRIZIONE
0	LUG 2022	B.B.	A.A. - O.T.	A.A. - O.T.	Progetto definitivo

SCALA 1:100