



REGIONE
CALABRIA



PROVINCIA DI
CATANZARO



COMUNE DI
SIMERI CRICHI



COMUNE DI
CATANZARO

PROGETTO DEFINITIVO

Progetto definitivo per la realizzazione del parco eolico "ROCCANI" e relative opere connesse nei comuni di SIMERI CRICHI (CZ) e CATANZARO

Titolo elaborato

Carta Geologica

Codice elaborato

OW320190200201BW1GL71301

Scala

1:10000

Riproduzione o consegna a terzi solo dietro specifica autorizzazione.

Progettazione



F4 ingegneria srl

Via Di Giura - Centro direzionale, 85100 Potenza
Tel: +39 0971 1944797 - Fax: +39 0971 55452
www.f4ingegneria.it - f4ingegneria@pec.it

Il Direttore Tecnico
(ing. Giovanni Di Santo)



Gruppo di lavoro

dott.for. Luigi ZUCCARO
ing. Alessandro Carmine DE PAOLA
ing. Giuseppe MANZI
ing. Mariagrazia PIETRAFESA
arch. Gaia TELESCA
ing. Flavio Gerardo TRIANI
ing. Manuela NARDOZZA
ing. Luca FRESCURA
ing. Denise TELESCA



Società certificata secondo le norme UNI-EN ISO 9001:2015 e UNI-EN ISO 14001:2015 per l'erogazione di servizi di ingegneria nei settori: civile, idraulica, acustica, energia, ambiente (settore IAF: 34).

Consulenze specialistiche

ARCHEOLOGIA

Paropos soc. coop.

Via G. Pecori Giraldi Maresciallo 16
90123 Palermo
www.paporos.com
muratore@pec.paporos.com

TOPOGRAFIA

Arch. Rocco CRISTOFARO

Via Senatore Todaro 92
88020 Cortale (CZ)
rocco.cristofaro@csassociati.eu
rocco.cristofaro@archiworldpec.it

GEOLOGIA

Geol. Pasquale GRECO

Via Chiusi 37
87044 Cosenza
pasquale.greco@gmail.com
pgreco64@epap.sicurezza postale.it

Committente



EDPR SUD ITALIA S.r.l.

Via Lepetit 8/10
20124 - Milano

Data	Descrizione	Redatto	Verificato	Approvato
Luglio 2022	Prima emissione	GRECO	ADP	GDS

Legenda

- Aerogeneratori
- Proposta Stazione 150/36 kV in corso di valutazione da parte di Terna
- Cavidotto 36 kV



Prodotti di solifluzione e dilavamento, talora misti a materiale alluvionale.

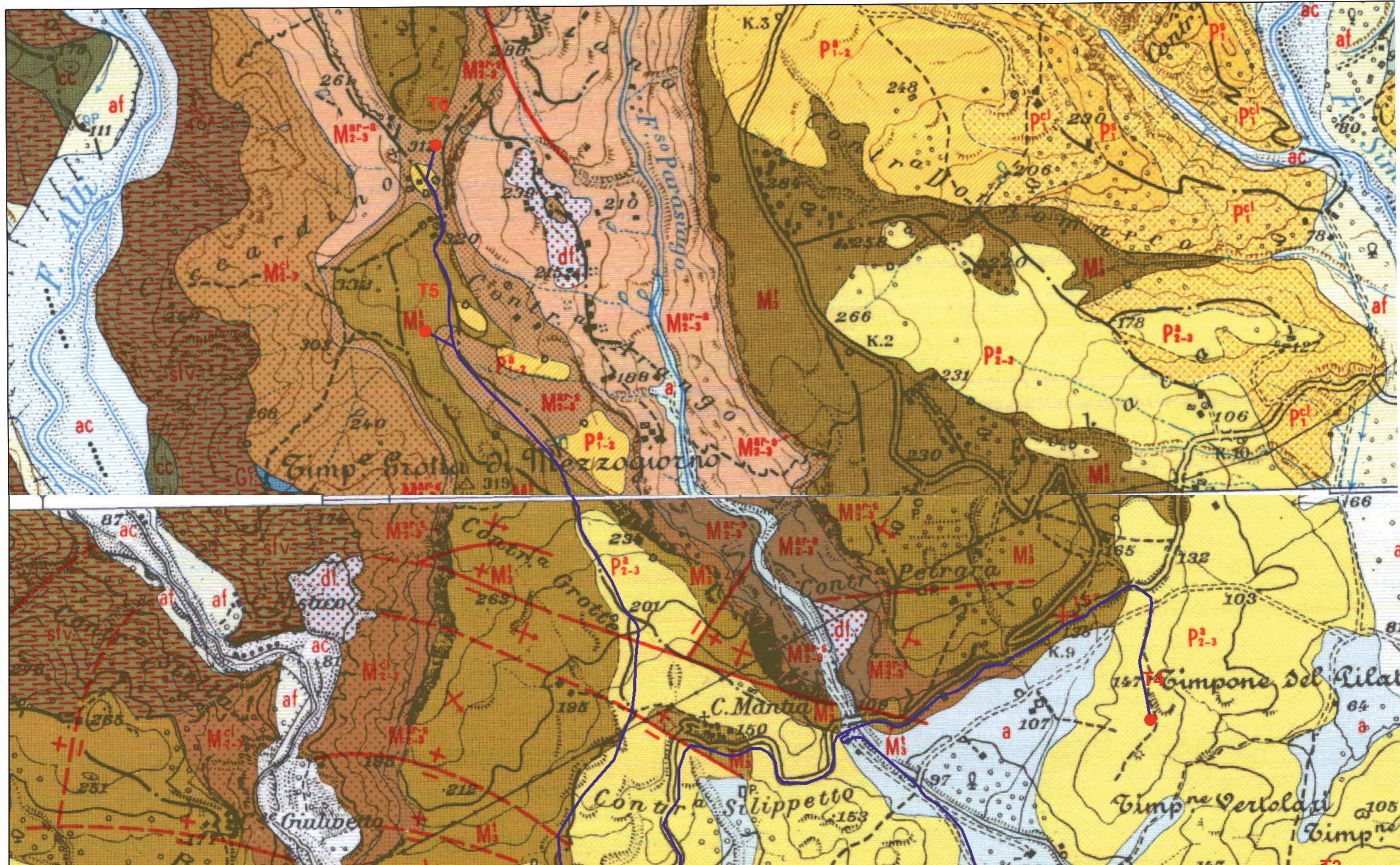
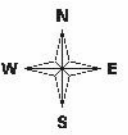
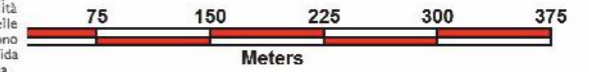
Calcare evaporitico grigio-chiaro o bianco, vacuolare, spesso sabbioso o conglomeratico alla base. Non fossilifero. La roccia presenta una discreta resistenza all'erosione. Permeabilità da media ad elevata.

Carta Geologica - Tav. D1






Argille siltose grigio-azzurre (Pi₂), localmente con intercalazioni di sabbie e silts. Contengono una abbondante microfauna a foraminiferi, con specie planctoniche e bentoniche fra cui: *Anomalina baltica* (SCARICCI), *Bolivina alata* (SEGUNZA), *Balimina marginata* (FORNASINI), *Cassidulina inaequalis* THALMANN, *Valvulineria bradyana* (FORNASINI), in associazione con specie rimaneggiate del Pliocene inferiore, comprendenti forme bentoniche e planctoniche. Macrofauna in genere scarsa e banale, con *Nucula* sp., *Crepidaria* sp., *Stephanocyathus* sp., *Ceratocyathus* sp.; in una località si sono rinvenuti esemplari di *Cyprina islandica* LINNE. Localmente, nelle argille, sono presenti orizzonti di sabbie e silts (Pi₁). Le argille sono facilmente erodibili, e localmente danno luogo a forme di erosione rapida tipo calanchi, talora associate a movimenti franosi. Permeabilità bassa.

SCALA 1:10.000



Legenda

-  Aerogeneratori
-  Proposta Stazione 150/36 kV in corso di valutazione da parte di Terna
-  Cavidotto 36 kV



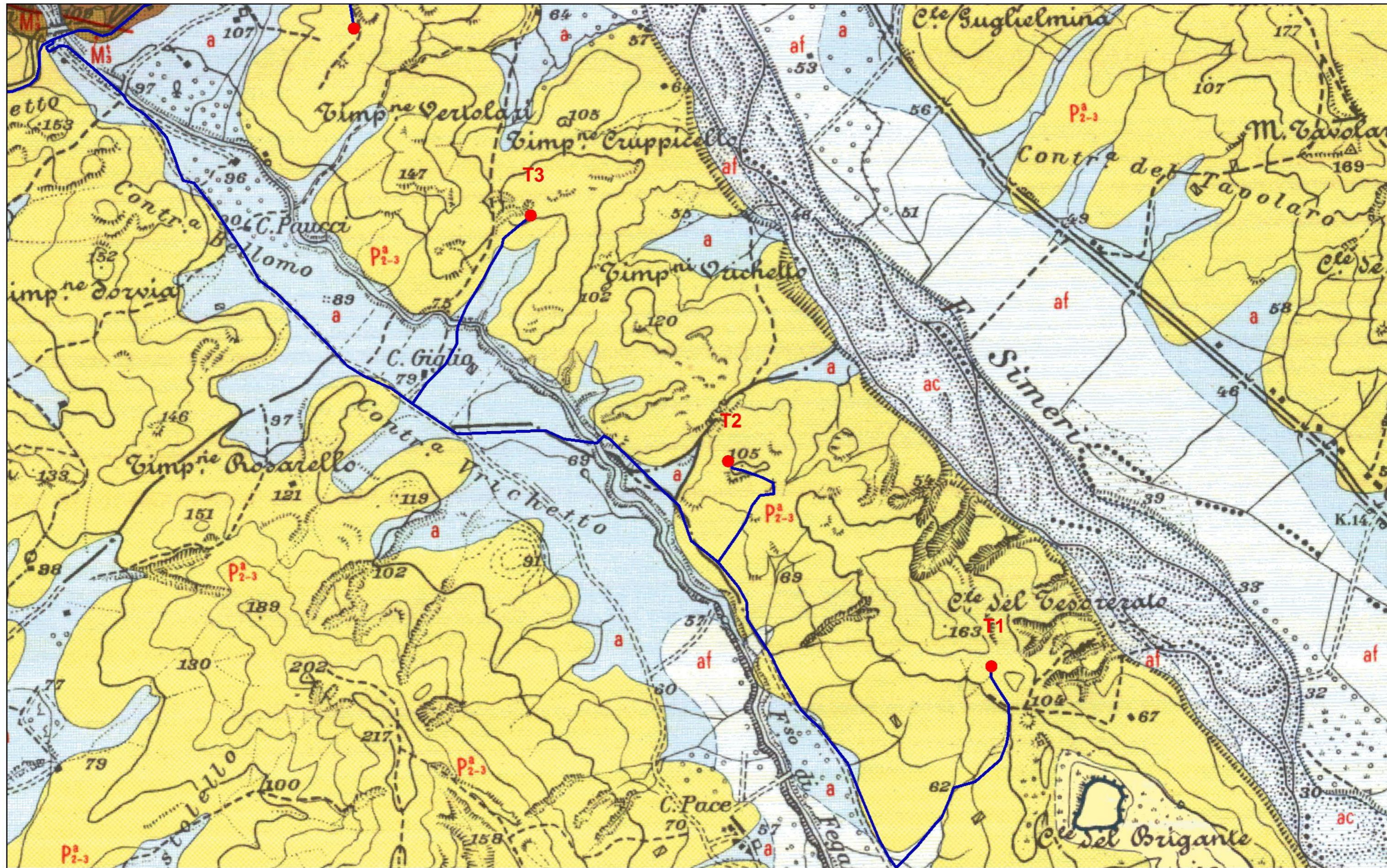
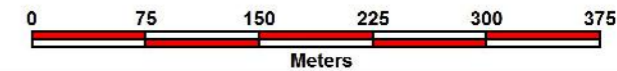
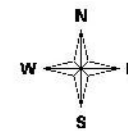
Prodotti di soliflusione e dilavamento, talora misti a materiale alluvionale.

Carta Geologica - Tav. D2



Argille siltose grigio-azzurre (P₁), localmente con intercalazioni di sabbie e silts. Contengono una abbondante microfauna a foraminiferi, con specie planctoniche e bentoniche fra cui: *Anomalina bathica* (SCHROETER), *Bolivina alata* (SEGUENZA), *Bolivina marginata* (FORBYGNY), *Cassidulina neoaricata* THALMANN, *Valvulineria brodyana* (FORNASINI), in associazione con specie rimaneggiate del Pliocene inferiore, comprendenti forme bentoniche e planctoniche. Macrofauna in genere scarsa e banale, con *Nucula* sp., *Cuspidaria* sp., *Stephanocyathus* sp., *Ceratocyathus* sp.; in una località si sono rinvenuti esemplari di *Cyprina Islandica* LINNE. Localmente, nelle argille, sono presenti orizzonti di sabbie e silts (P₂₋₃). Le argille sono facilmente erodibili, e localmente danno luogo a forme di erosione rapida tipo calanchi, talora associate a movimenti franosi. Permeabilità bassa.

SCALA 1:10.000



Legenda

- Aerogeneratori
- Proposta Stazione 150/36 kV in corso di valutazione da parte di Terna
- Cavidotto 36 kV



Prodotti di solifusione e dilavamento, talora misti a materiale alluvionale.

Conglomerati poligenici, con ciottoli ben arrotondati di rocce ignee e metamorfiche, occasionalmente di calcare ed altre rocce sedimentarie. Essi sono localmente associati a sabbie. Questo complesso è generalmente piuttosto friabile e moderatamente resistente all'erosione. Permeabilità elevata.

Carta Geologica - Tav. D3



Argille siltose grigio-azzurre (P₁), localmente con intercalazioni di sabbie e silti. Contengono una abbondante microfauna a foraminiferi, con specie planctoniche e bentoniche fra cui: *Anomalina balthica* (SCHROETER), *Bolivina alata* (SEGUNZA), *Bulimina marginata* (FORBYGNY), *Cassidulina neocarinata* THALMANN, *Valvulineria brodyana* (FORNASINI), in associazione con specie rimaneggiate del Pliocene inferiore, comprendenti forme bentoniche e planctoniche. Macrofauna in genere scarsa e banale, con *Nucula* sp., *Cuspidaria* sp., *Stephanocyathus* sp., *Ceratocyathus* sp.: in una località si sono rinvenuti esemplari di *Cyprina Islandica* LINNE. Localmente, nelle argille, sono presenti orizzonti di sabbie e silti (P₂₋₃). Le argille sono facilmente erodibili, e localmente danno luogo a forme di erosione rapida tipo caianchi, talora associate a movimenti franosi. Permeabilità bassa.

SCALA 1:10.000

