



REGIONE  
CALABRIA



PROVINCIA DI  
CATANZARO



COMUNE DI  
SIMERI CRICHI



COMUNE DI  
CATANZARO

## PROGETTO DEFINITIVO

Progetto definitivo per la realizzazione del parco eolico "ROCCANI" e relative opere connesse nei comuni di SIMERI CRICHI (CZ) e CATANZARO

Titolo elaborato

### Carta Geomorfologica

Codice elaborato

OW320190200201BW1GL71801

Scala

**1:10000**

Riproduzione o consegna a terzi solo dietro specifica autorizzazione.

### Progettazione



#### F4 ingegneria srl

Via Di Giura - Centro direzionale, 85100 Potenza  
Tel: +39 0971 1944797 - Fax: +39 0971 55452  
www.f4ingegneria.it - f4ingegneria@pec.it

Il Direttore Tecnico  
(ing. Giovanni Di Santo)



Gruppo di lavoro

dott.for. Luigi ZUCCARO  
ing. Alessandro Carmine DE PAOLA  
ing. Giuseppe MANZI  
ing. Mariagrazia PIETRAFESA  
arch. Gaia TELESCA  
ing. Flavio Gerardo TRIANI  
ing. Manuela NARDOZZA  
ing. Luca FRESCURA  
ing. Denise TELESCA



Società certificata secondo le norme UNI-EN ISO 9001:2015 e UNI-EN ISO 14001:2015 per l'erogazione di servizi di ingegneria nei settori: civile, idraulica, acustica, energia, ambiente (settore IAF: 34).

Consulenze specialistiche

#### ARCHEOLOGIA

##### Paropos soc. coop.

Via G. Pecori Giraldi Maresciallo 16  
90123 Palermo  
www.paporos.com  
muratore@pec.paporos.com

#### TOPOGRAFIA

##### Arch. Rocco CRISTOFARO

Via Senatore Todaro 92  
88020 Cortale (CZ)  
rocco.cristofaro@csassociati.eu  
rocco.cristofaro@archiworldpec.it

#### GEOLOGIA

##### Geol. Pasquale GRECO

Via Chiusi 37  
87044 Cosenza  
pasquale.greco@gmail.com  
pgreco64@epap.sicurezza postale.it

### Committente



#### EDPR SUD ITALIA S.r.l.

Via Lepetit 8/10  
20124 - Milano

Data	Descrizione	Redatto	Verificato	Approvato
Luglio 2022	Prima emissione	GRECO	ADP	GDS

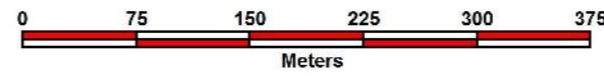
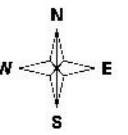
Legenda

- Aerogeneratori
- Proposta Stazione 150/36 kV in corso di valutazione da parte di Terna
- Cavidotto 36 kV

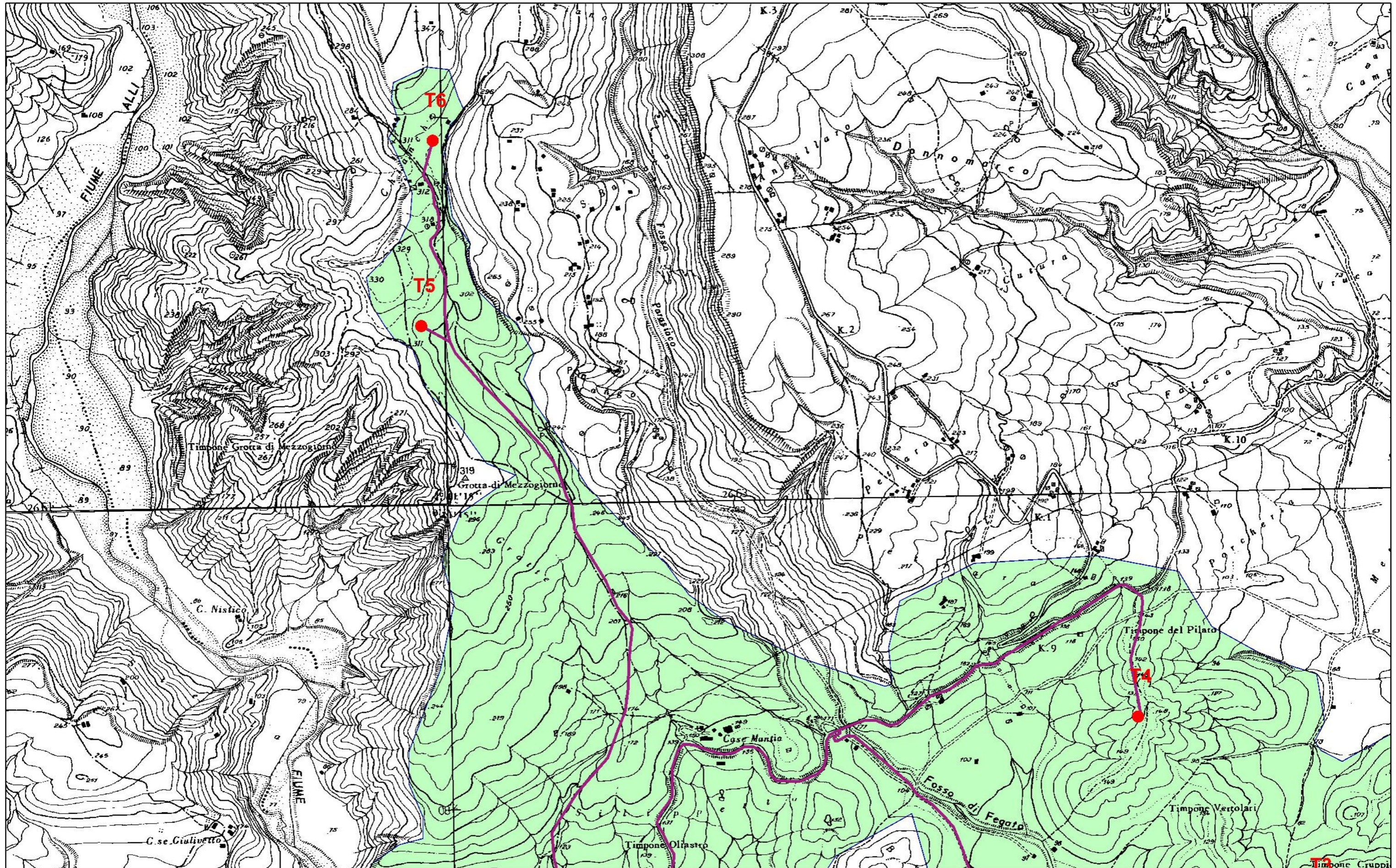
PERICOLOSITA GEOMORFOLOGICA

- AREA AD EROSIONE SPINTA
- AREA GEOMORFOLOGICAMENTE STABILE

Carta Geomorfologica - Tav. H1



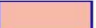
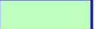
SCALA 1:10.000



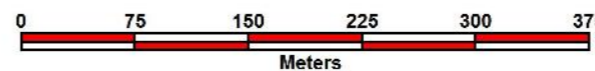
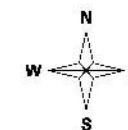
Legenda

-  Aerogeneratori
-  Proposta Stazione 150/36 kV in corso di valutazione da parte di Terna
-  Cavidotto 36 kV

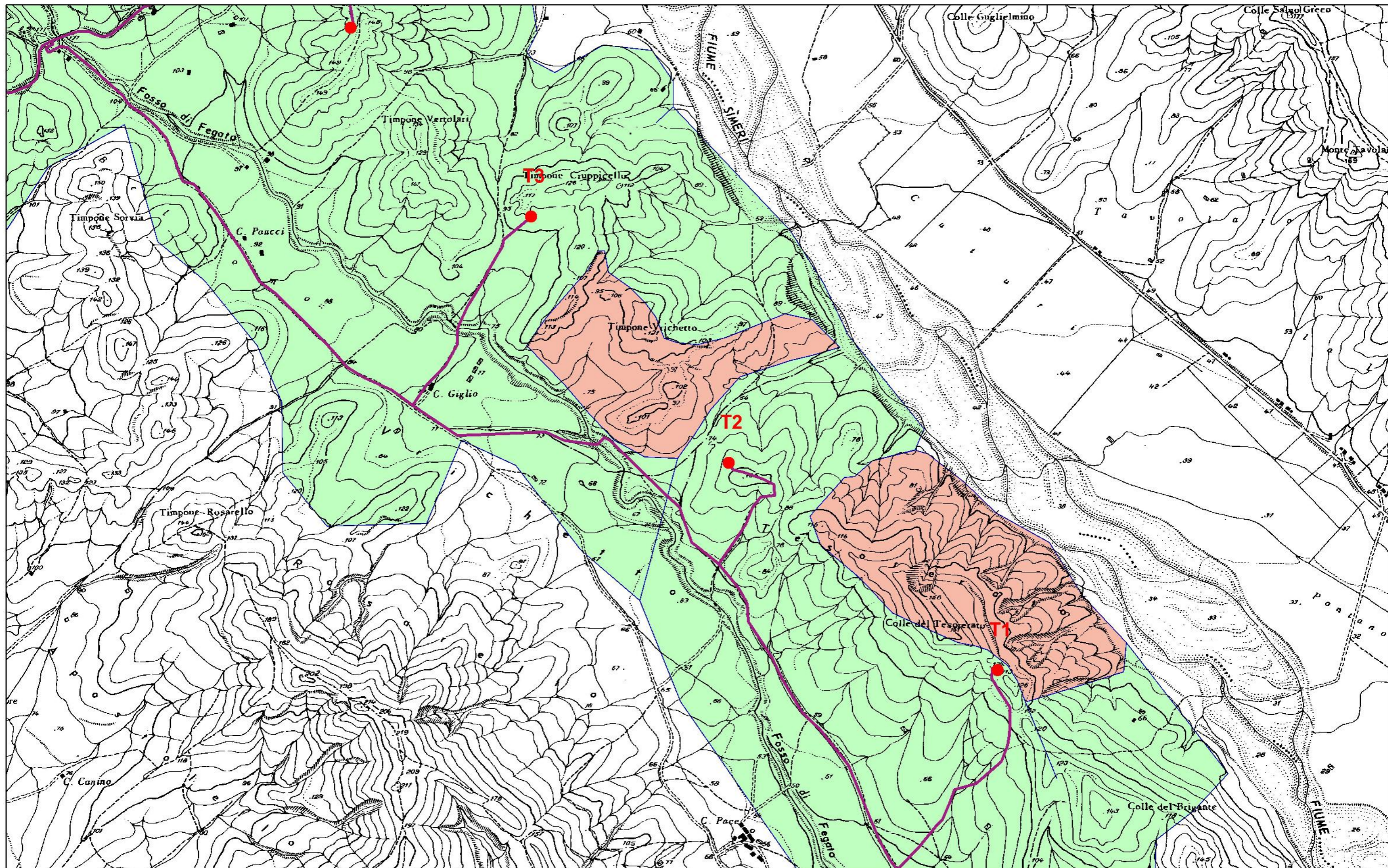
PERICOLOSITA' GEOMORFOLOGICA

-  AREA AD EROSIONE SPINTA
-  AREA GEOMORFOLOGICAMENTE STABILE

Carta Geomorfologica - Tav. H2


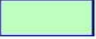


SCALA 1:10.000

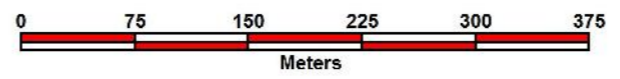
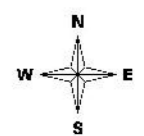


Legenda

-  Aerogeneratori
-  Proposta Stazione 150/36 kV in corso di valutazione da parte di Terna
-  Cavidotto 36 kV

- PERICOLOSITA' GEOMORFOLOGICA
-  AREA AD EROSIONE SPINTA
  -  AREA GEOMORFOLOGICAMENTE STABILE

Carta Geomorfologica - Tav. H3



SCALA 1:10.000

