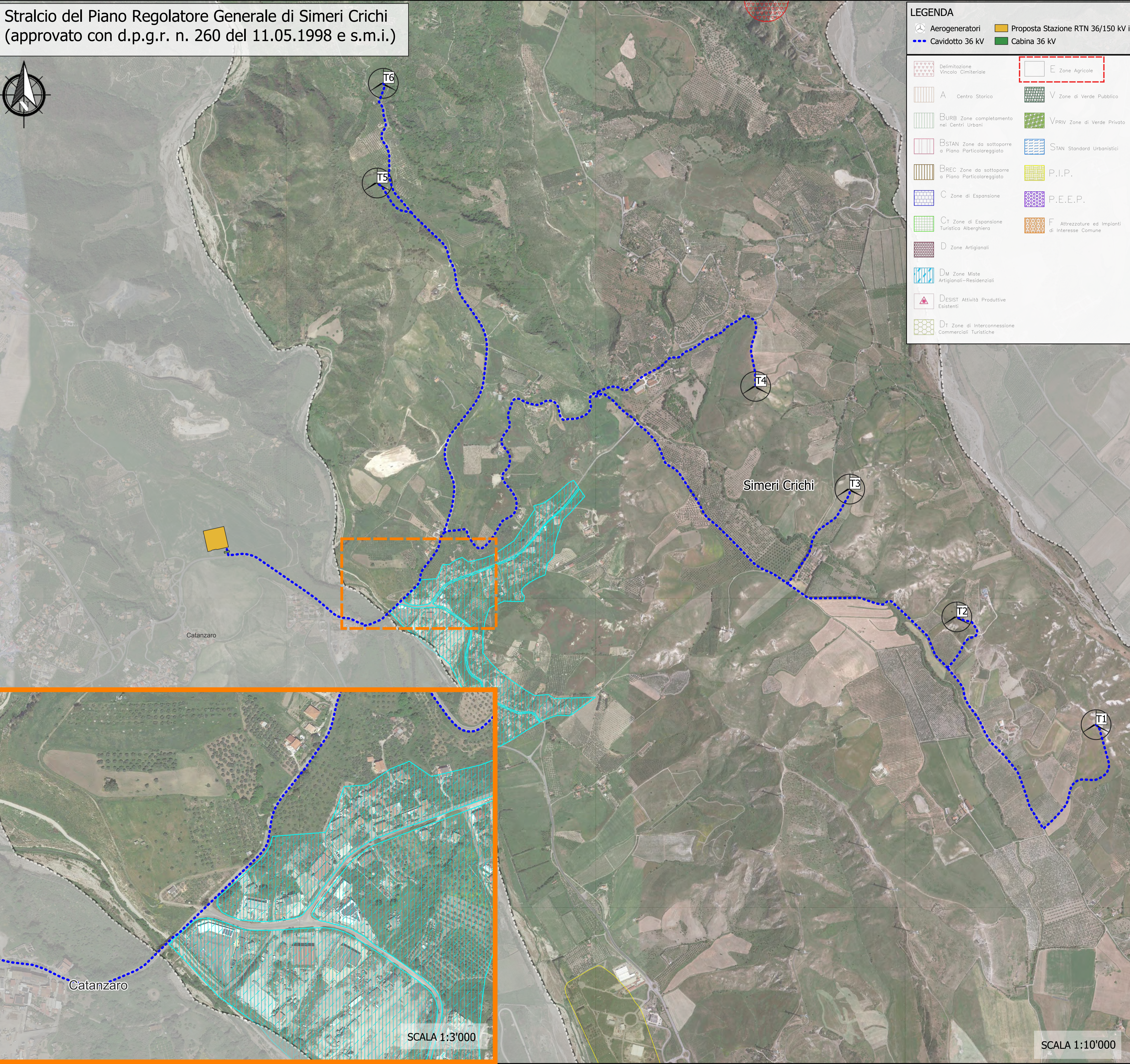


Stralcio del Piano Regolatore Generale di Simeri Crichi
(approvato con d.p.g.r. n. 260 del 11.05.1998 e s.m.i.)



LEGENDA

- Aerogeneratori
- Proposta Stazione RTN 36/150 kV in
- Cavidotto 36 kV
- Cabina 36 kV
- Delimitazione Vincolo Cimiteriale
- E Zone Agricole
- A Centro Storico
- V Zone di Verde Pubblico
- BURB Zone completamento nei Centri Urbani
- VPRIV Zone di Verde Privato
- BSTAN Zone da sottoporre a Piano Particolareggiato
- STAN Standard Urbanistici
- BREC Zone da sottoporre a Piano Particolareggiato
- P.I.P.
- C Zone di Espansione
- P.E.E.P.
- CT Zone di Espansione Turistica Alberghiera
- F Attrezzature ed Impianti di Interesse Comune
- D Zone Artigianali
- DESIST Attività Produttive Esistenti
- Dt Zone di Interconnessione Commerciali Turistiche
- DM Zone Miste Artigianali-Residenziali



PROGETTO DEFINITIVO

Progetto Definitivo per la realizzazione del parco eolico "ROCCANI" e relative opere connesse nel comune di SIMERI CRICHI (CZ) e CATANZARO

Titolo elaborato

Codice elaborato
OW3201902002018W1GL7301

**Stralcio dei Piani Urbanistici Comunali (PRG)
(TAV. 1 di 2)**

Scala
1:10'000

Riproduzione o consegna a terzi solo dietro specifica autorizzazione

Progettazione

F4 ingegneria srl
Via Di Giura - Centro Direzionale, 85100 Potenza
Tel: +39 0971 1944797 - Fax: +39 0971 55452
www.f4ingegneria.it - f4ingegneria@pec.it

Il Direttore Tecnico
(ing. Giovanni Di Santo)

Gruppo di lavoro
dott. for. Luigi ZUCCARO
ing. Alessandro Carmine DE PAOLA
ing. Giuseppe MANZI
ing. Mariagrazia PIETRAFESA
arch. Gaia TELESCA
ing. Flavio Gerardo TRIANI
ing. Manuela NARDOZZA
ing. Luca FRESCURA
ing. Denise TELESCA

AENOR
Società certificata secondo le norme UNI-EN-ISO 9001:2015 e UNI-EN-ISO 14001:2015 per l'erogazione di servizi di ingegneria nei settori: civile, idraulica, acustica, energia, ambiente (settore IAF: 34)

Consulenze specialistiche:

ARCHEOLOGIA
Paropos soc. coop.
Via G. Pecori Giraldi Maresciallo 16
90123 Palermo
www.paporos.com
muratore@pec.paporos.com

TOPOGRAFIA
Arch. Rocco CRISTOFARO
Via Senatore Todara 92
88020 Cortale (CZ)
rocco.cristofaro@csassociati.eu
rocco.cristofaro@archivordipic.it

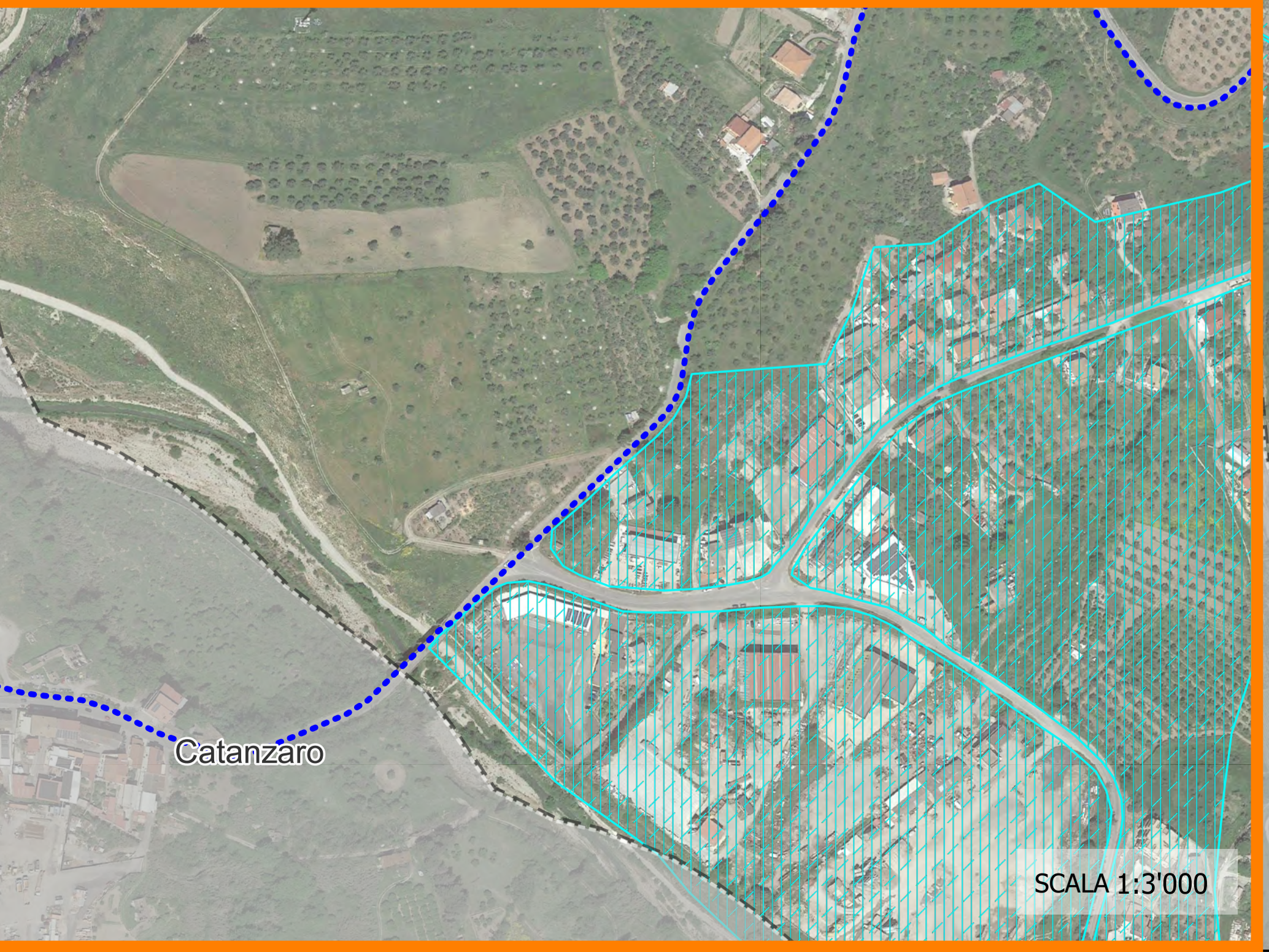
GEOLOGIA
Geol. Pasquale GRECO
Via Chiusi 37
87044 Covanta
pasquale.greco@gmail.com
pgreco64@epap.sicurezza postale.it

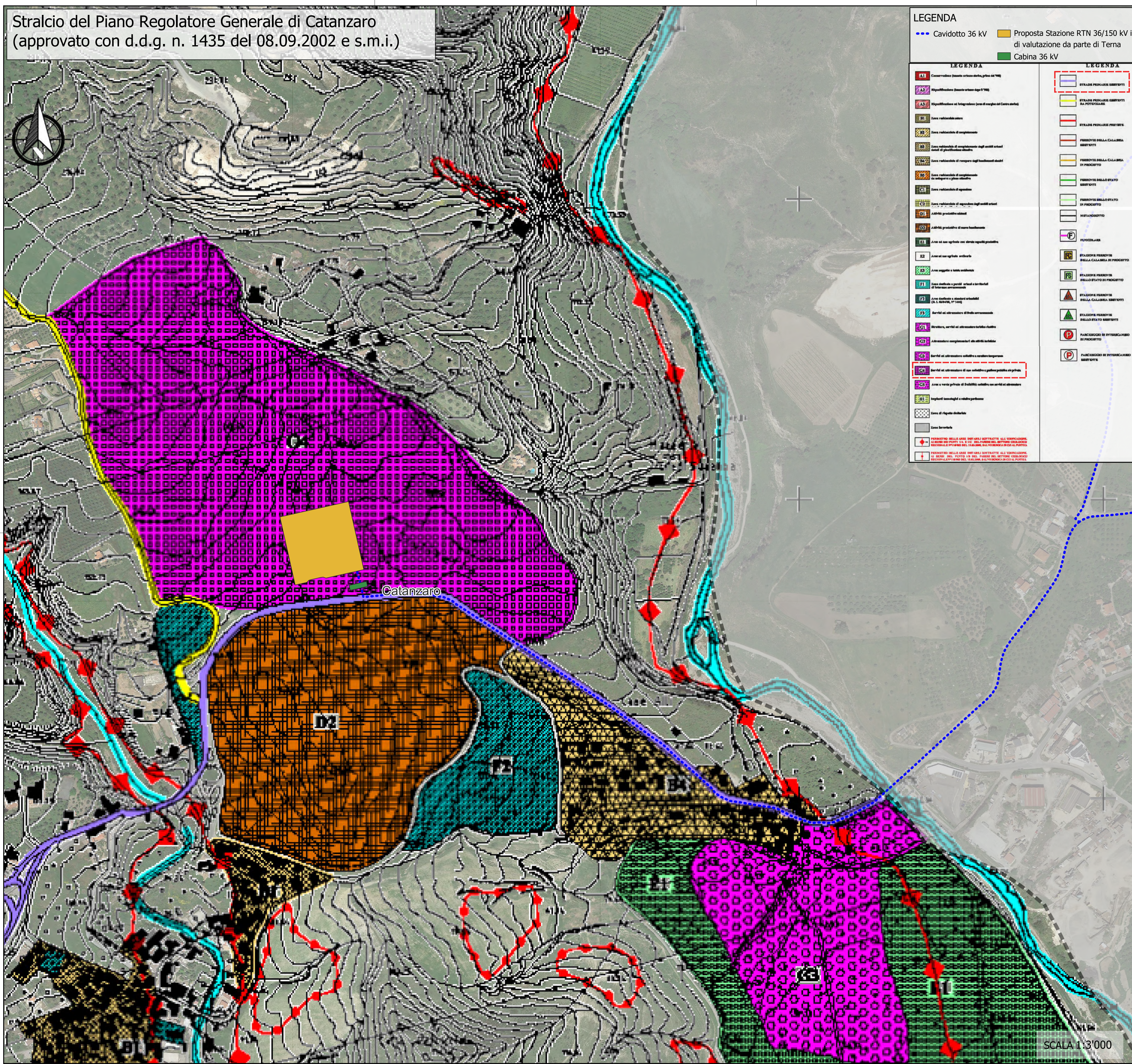
Committente

EDPR SUD ITALIA S.r.l.
Via Leggett 6/10
20124 - Milano

Data	Descrizione	Redatto	Verificato	Approvato
Luglio 2022	Prima emissione	DTE	GDS	GMA

File sorgente: OW3201902002018W1GL7301 - Stralcio dei Piani Urbanistici Comunali (PRG).gzt

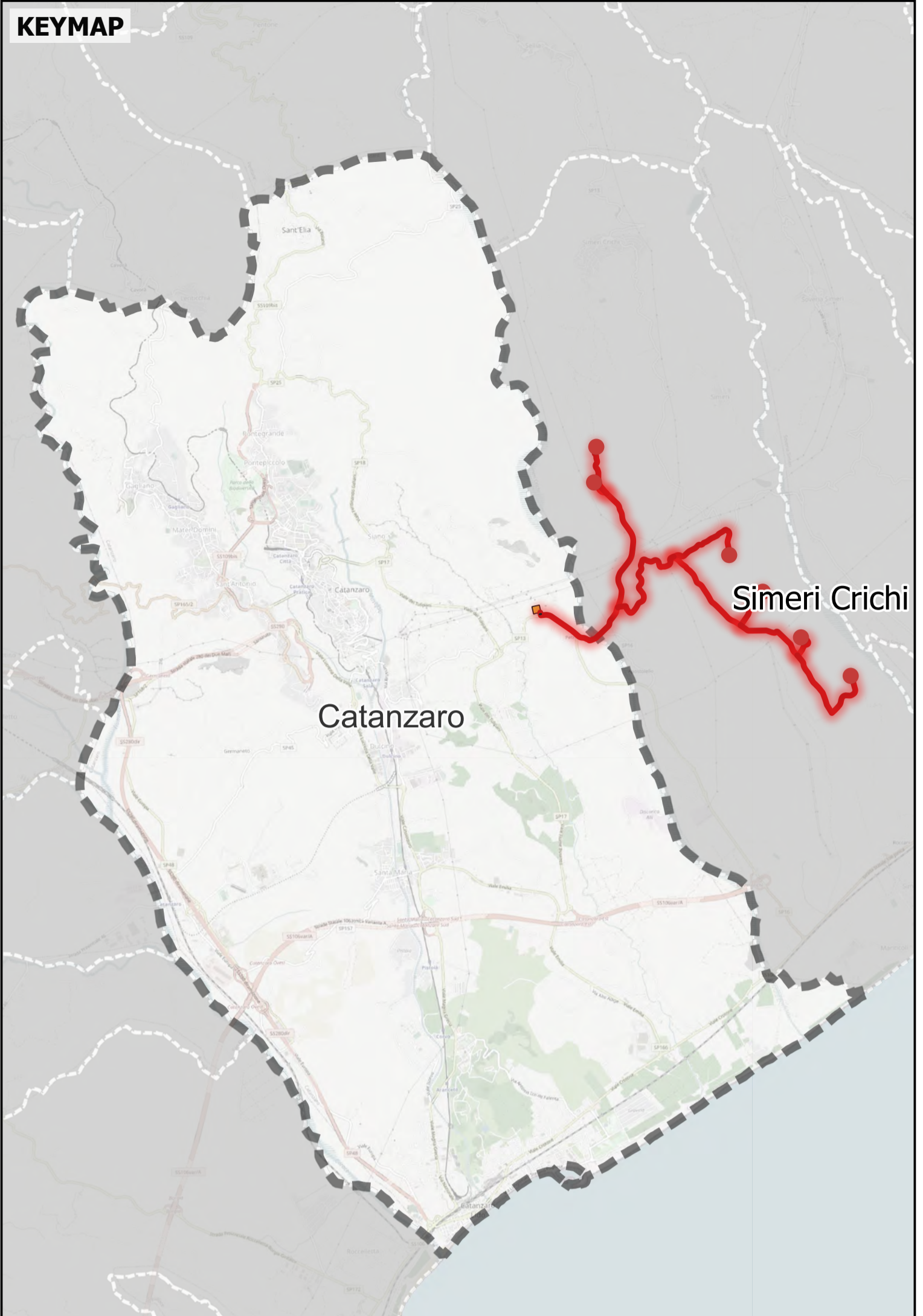




LEGENDA

● Cavidotto 36 kV Proposta Stazione RTN 36/150 kV in di valutazione da parte di Terna
 Cabina 36 kV

LEGENDA	LEGENDA
 STAZIONE PENALIS SIBIOTTI	 STAZIONE PENALIS SIBIOTTI DA POTERAGARE
 STAZIONE PENALIS PREVITE	 STAZIONE PENALIS SIBIOTTI
 STAZIONE PENALIS SIBIOTTI	 STAZIONE PENALIS SIBIOTTI
 STAZIONE PENALIS SIBIOTTI	 STAZIONE PENALIS SIBIOTTI
 STAZIONE PENALIS SIBIOTTI	 STAZIONE PENALIS SIBIOTTI
 STAZIONE PENALIS SIBIOTTI	 STAZIONE PENALIS SIBIOTTI
 STAZIONE PENALIS SIBIOTTI	 STAZIONE PENALIS SIBIOTTI
 STAZIONE PENALIS SIBIOTTI	 STAZIONE PENALIS SIBIOTTI
 STAZIONE PENALIS SIBIOTTI	 STAZIONE PENALIS SIBIOTTI



PROGETTO DEFINITIVO

Progetto Definitivo per la realizzazione del parco eolico "ROCCANI" e relative opere connesse nel comune di SIMERI CRICHI (CZ) e CATANZARO

Titolo elaborato: **Stralcio dei Piani Urbanistici Comunali (PRG)**
(TAV. 2 di 2)

Scala: **1:3'000**

Progettazione

F4 ingegneria srl
Via Di Giura - Centro Direzionale, 85100 Potenza
Tel: +39 0971 1944797 - Fax: +39 0971 55452
www.f4ingegneria.it - f4ingegneria@pec.it

Gruppo di lavoro:
dott.for. Luigi ZUCCARO
Ing. Alessandro Carmine DE PAOLA
Ing. Giuseppe MANZI
Ing. Mariagrazia PIETRAFESA
arch. Gaia TELESCA
Ing. Flavio Gerardo TRIANI
Ing. Manuela NARDOZZA
Ing. Luca FRESCURA
Ing. Denise TELESCA

ARCHEOLOGIA
Paropos soc. coop.
Via G. Pecori Giraldi Maresciallo 16
90123 Palermo
www.paporos.com
muratore@pec.paporos.com

TOPOGRAFIA
Arch. Rocco CRISTOFARO
Via Senatore Todaro 92
88020 Cortale (CZ)
rocco.cristofaro@csassociati.eu
rocco.cristofaro@archiworldpec.it

GEOLOGIA
Geol. Pasquale GRECO
Via Chiusi 37
87044 Covanza
pasquale.greco@gmail.com
pgrcco64@epap.sicurezzaepostalet.it

Committente

EDPR SUD ITALIA S.r.l.
Via Leggett 8/10
20124 - Milano

Data	Descrizione	Redatto	Verificato	Approvato
Luglio 2022	Prima emissione	DTE	GDS	GMA

File sorgente: OW320190200201B1W1GL7301 - Stralcio dei Piani Urbanistici Comunali (PRG).gzt

SCALA 1:3'000