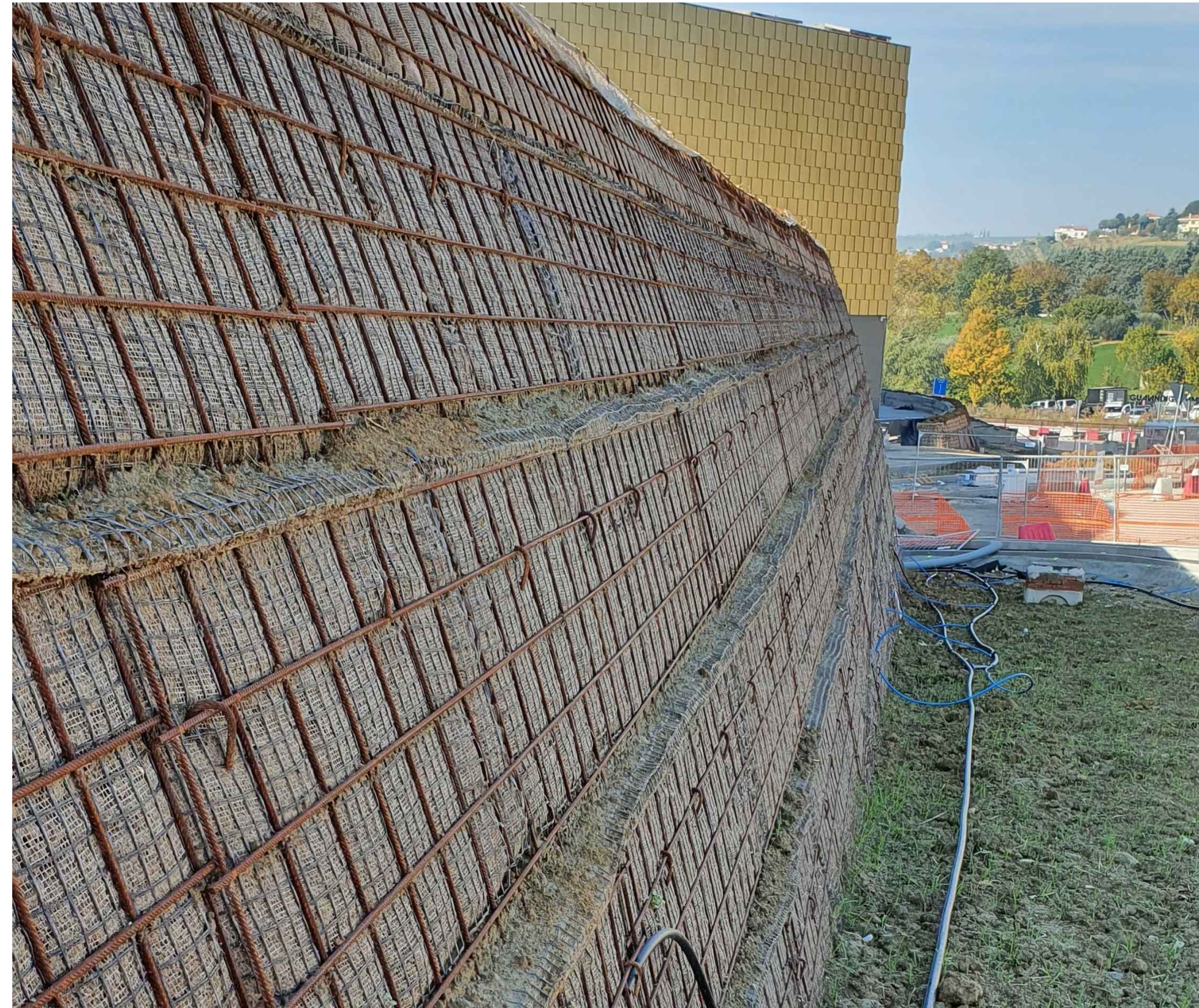
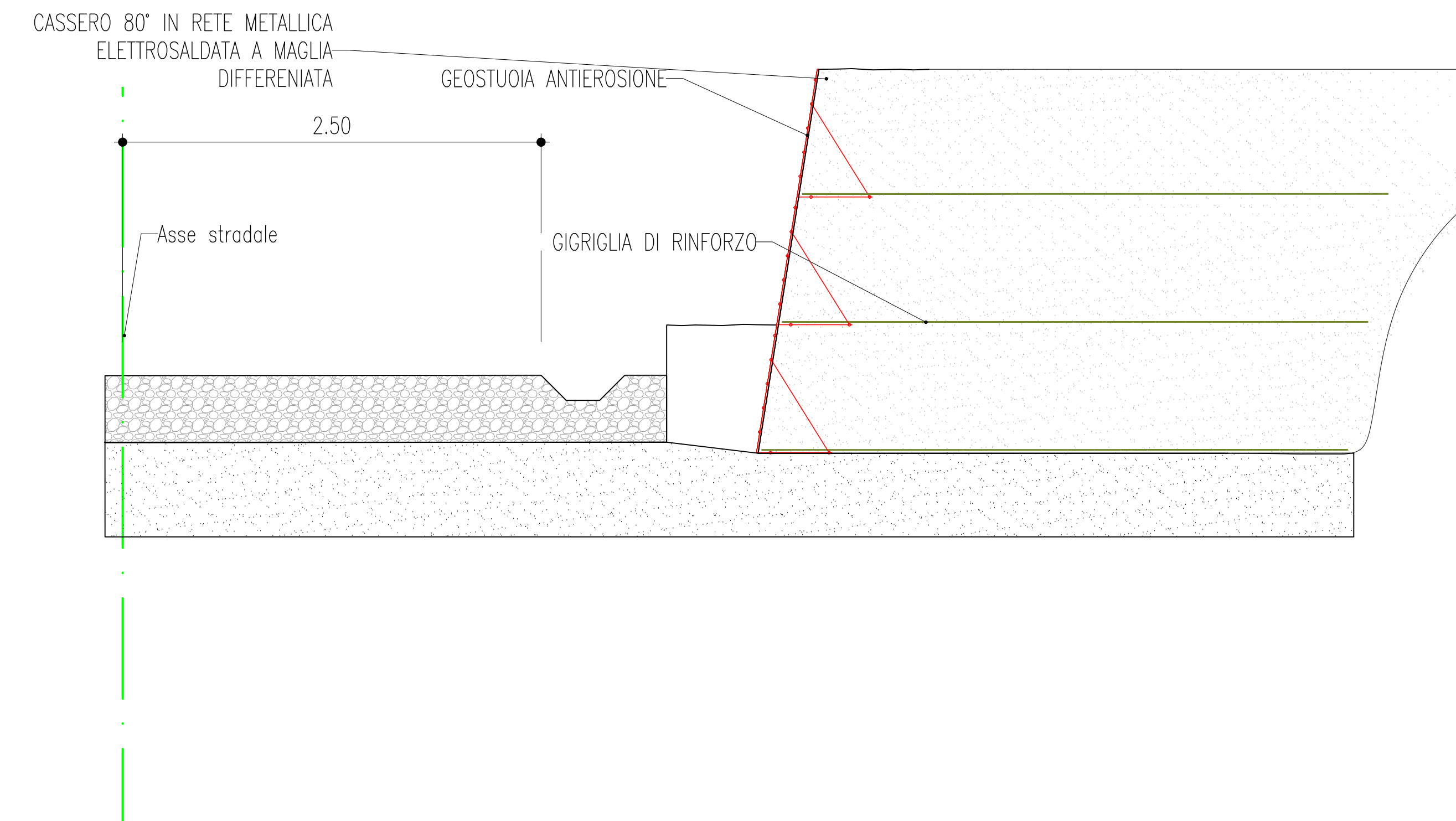


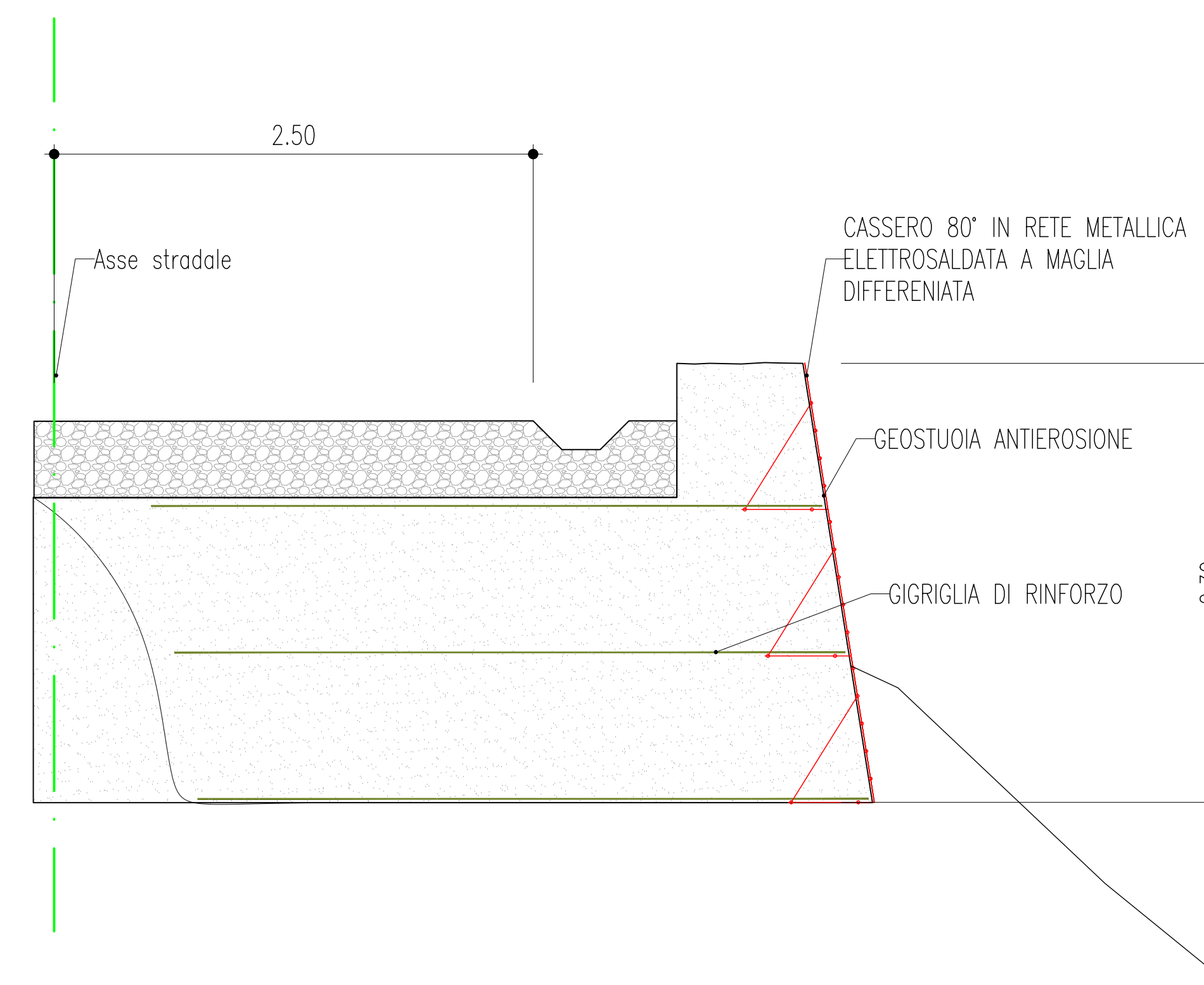
Esempio terre armate con geostuoia antierosiva (1/2)



Tipologico terre armate in scavo



Esempio terre armate con geostuoia antierosiva (2/2)



**PROGETTO DEFINITIVO**

Progetto definitivo per la realizzazione del parco eolico "ROCCANI" e relative opere connesse nel comune di SIMERI CRICHI (CZ) e CATANZARO

Titolo elaborato: **Terre armate particolari costruttivi**

Codice elaborato: OW3201902002018W1GL73501

Scala: -

Progettazione

**F4 Ingegneria srl**  
Via Di Giura - Centro direzionale, 85100 Potenza  
Tel. +39 0971 1944797 - Fax: +39 0971 55452  
www.f4ingegneria.it - f4ingegneria@pec.it

il Direttore Tecnico  
(ing. Giovanni Di Santo)

Gruppo di lavoro  
dott. For. Luigi ZUCCARO  
ing. Alessandro Carmine DE PAOLA  
ing. Giuseppe MANZI  
ing. Mariagrazia PIETRAFESA  
arch. Gaia TELESKA  
ing. Flavio Gerardo TRIANI  
ing. Manuela NARDOZZA  
ing. Luca FRESCURA  
ing. Denise TELESKA

Consulenze specialistiche

**ARCHEOLOGIA**  
Paparos soc. coop.  
Via G. Pecori Giraldi Maresciallo 16  
90123 Palermo  
www.paparos.com  
muratore@pec.paparos.com

**TOPOGRAFIA**  
Arch. Rocco CRISTOFORO  
Via Senatore Todaro 92  
88020 Cortale (CZ)  
rocco.cristoforo@csassociati.eu  
rocco.cristoforo@archworldipec.it

**GEOLOGIA**  
Geol. Pasquale GRECO  
Via Chiusi 17  
87044 Cosenza  
pasquale.greco@gmail.com  
pgreco64@ppp.sicurezza postale.it

Committente

EDPR SUD ITALIA S.r.l.  
Via Lepetit 8/10  
20124 - Milano

Data	Descrizione	Redatto	Verificato	Approvato
Aprile 2022	Prima emissione	ADP	GDS	GMA

File sorgente: OW3201902002018W1GL73501 - Terre armate particolari costruttivi.dwg