

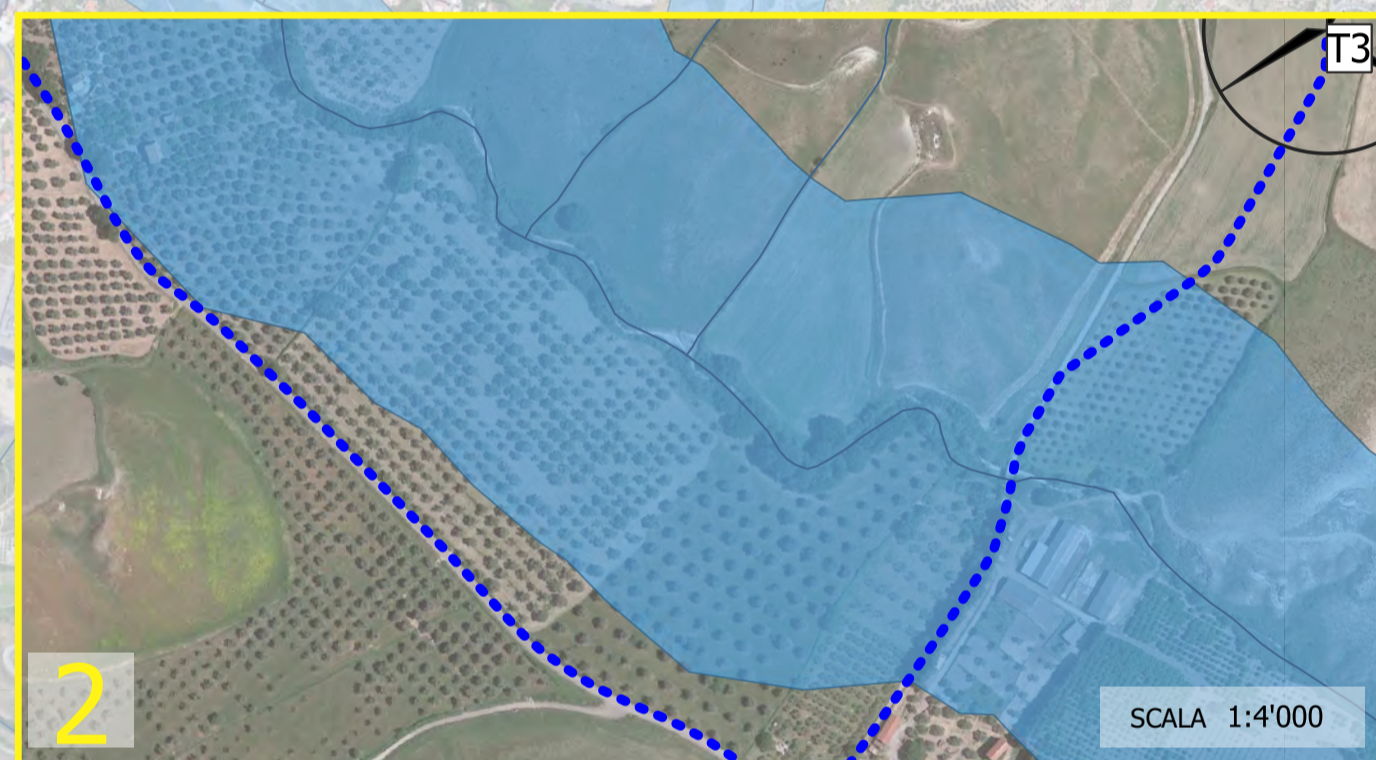


Sovrapposizione del cavidotto con corsi d'acqua vincolati e relativi buffer di 150 m.
Si precisa che non si tratta di un'interferenza reale in quanto la quota di posa del cavidotto è superiore alla quota del corpo idrico. Infatti, il cavidotto, in corrispondenza delle sovrapposizioni, verrà realizzato mediante staffaggio su tubi in aria su viadotti esistenti.

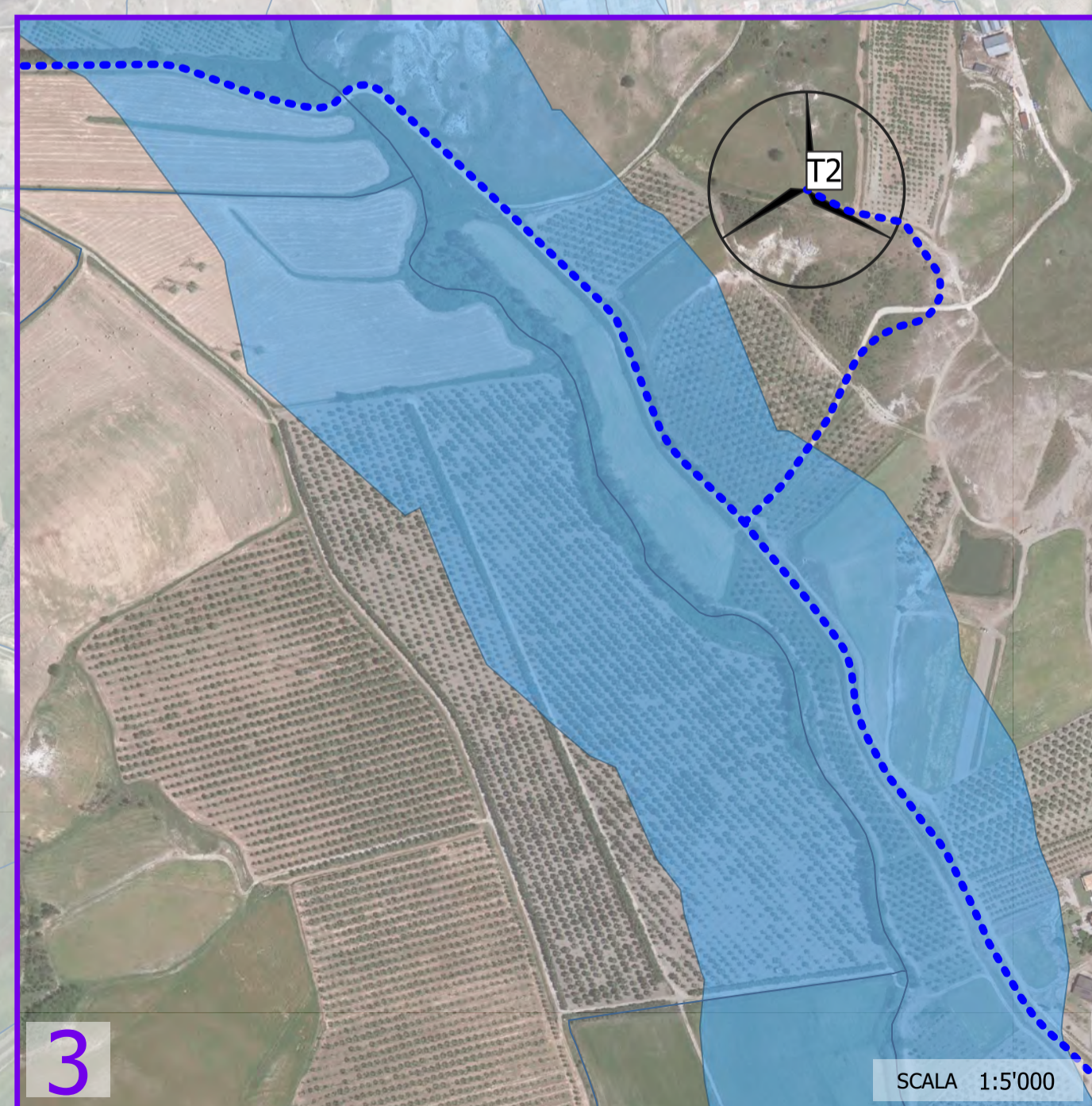
Sovrapposizione del cavidotto con Fosso di Fegato e il suo buffer di 150 m.



Sovrapposizione del cavidotto con Fosso di Fegato e il suo buffer di 150 m.



Sovrapposizione del cavidotto con Fosso di Fegato e il suo buffer di 150 m.

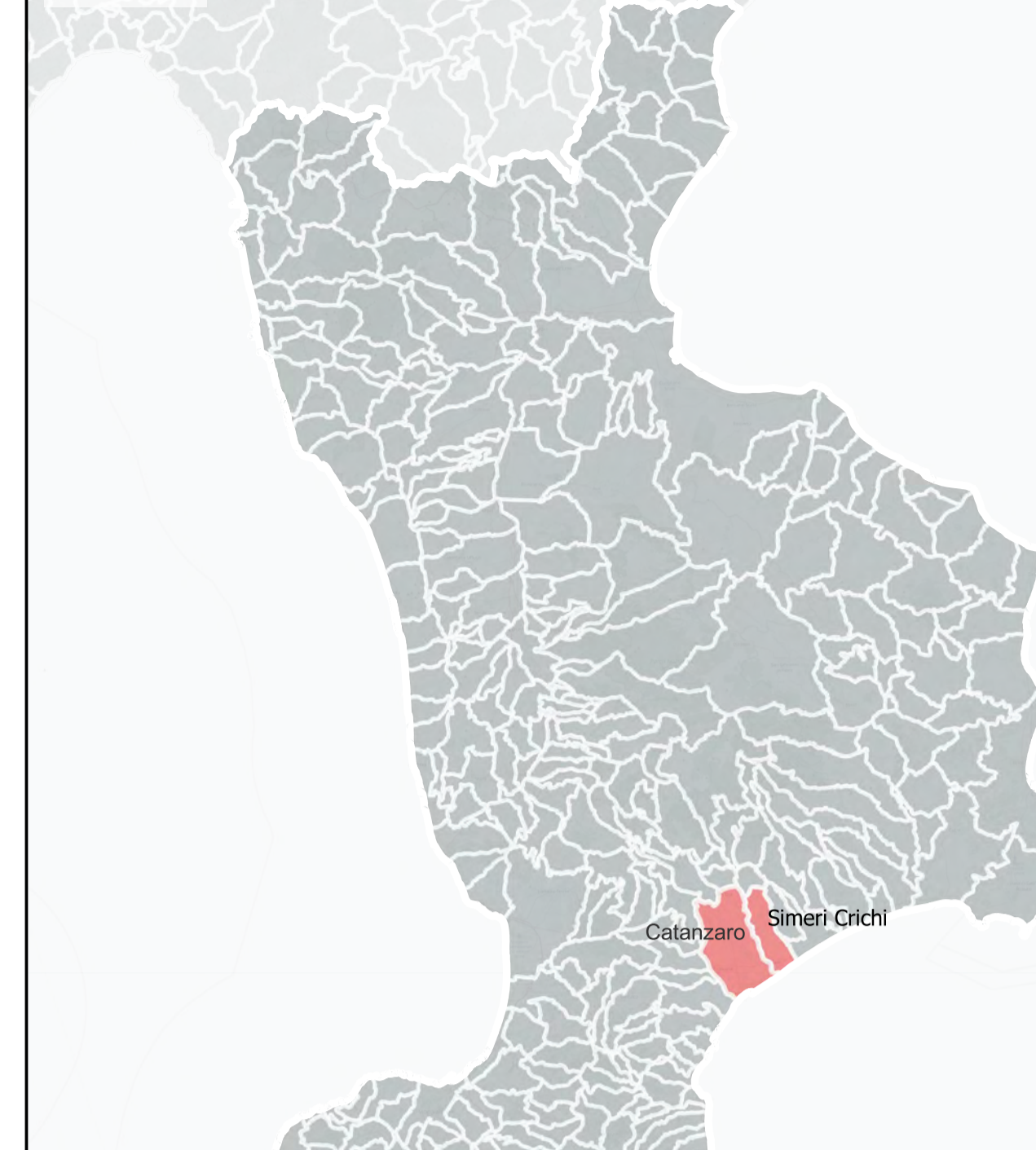


Sovrapposizione del cavidotto con Fiume Alli e il suo buffer di 150 m.



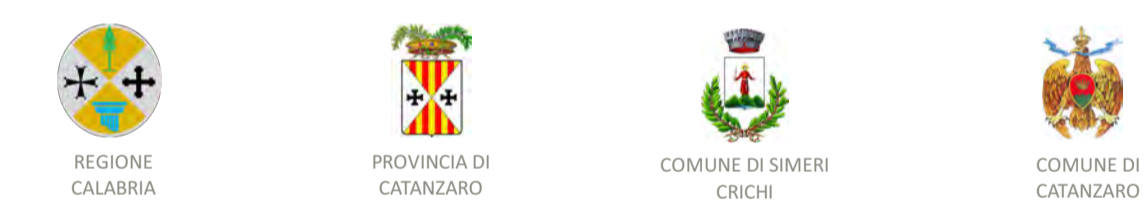
SCALA 1:15'000

KEYMAP



LEGENDA

- Aerogeneratori
- Cavidotto 36 kV
- Proposta Stazione RTN 36/150 kV in corso di valutazione da parte di Terna
- Cabina 36 kV
- Confini comunali
- Vincoli paesaggistici e storico architettonici - d.lgs. 42/2004**
- Aree sottoposte a vincolo archeologico (art. 142, c. 1, lett. m)
- Aree sottoposte a vincolo paesaggistico
- Corsi d'acqua - buffer 150 m (art. 142, c. 1, lett. c)
- Territori coperti da boschi e foreste (art. 142, c. 1, lett. g)
- Usi civici (art. 142, c. 1, lett. h)



PROGETTO DEFINITIVO

Progetto Definitivo per la realizzazione del parco eolico "ROCCANI" e relative opere connesse nel comune di SIMERI CRICHI (CZ) e CATANZARO

TITOLO ELABORATO: **Carta dei vincoli paesaggistici - Area parco**

Codice elaborato: OW3201902002018W1GL73001

Scala: 1:15'000

Riproduzione o consegna a terzi solo dietro specifica autorizzazione

Progettazione

F4 ingegneria srl
Via Di Giura - Centro Direzionale, 85100 Potenza
Tel: +39 0971 1944797 - Fax: +39 0971 55452
www.f4ingegneria.it - f4ingegneria@pec.it

Il Direttore Tecnico
(ing. Giovanni Di Santo)

Gruppo di lavoro
dott. for. Luigi ZUCCARO
ing. Alessandro Carmine DE PAOLA
ing. Giuseppe MANZI
ing. Mariagrazia PIETRAFESA
arch. Gaia TELESCA
ing. Flavio Gerardo TRIANI
ing. Manuela NARDOZZA
ing. Luca FRESCURA
ing. Denise TELESCA

AENOR Società certificata secondo le norme UNI-EN-ISO 9001:2015 e UNI-EN-ISO 14001:2015 per l'erogazione di servizi di ingegneria nei settori: civile, idraulica, acustica, energia, ambiente (settore IAF: 34)

Consulenze specialistiche:

ARCHEOLOGIA
Paropos soc. coop.
Via G. Pecori Giraldi Maresciallo 16
90123 Palermo
www.paporos.com
muratore@pec.paporos.com

TOPOGRAFIA
Arch. Rocco CRISTOFARO
Via Senatore Todara 92
88020 Cortale (CZ)
rocco.cristofaro@csassociati.eu
rocco.cristofaro@archiworldpec.it

GEOLOGIA
Geol. Pasquale GRECO
Via Chiusi 37
87044 Cosenza
pasquale.greco@gmail.com
pgreco64@epap.sicurezzaeposta.it

Committente

EDPR SUD ITALIA S.R.L.
Via Legnani 8/10
20124 - Milano

Data	Descrizione	Redatto	Verificato	Approvato
Luglio 2022	Prima emissione	DTE	GDS	GMA