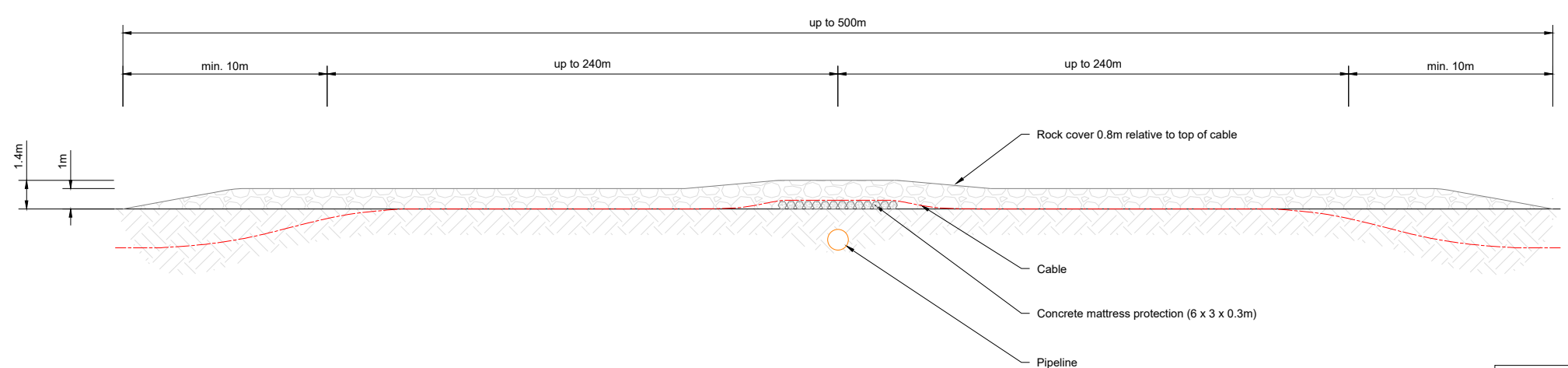
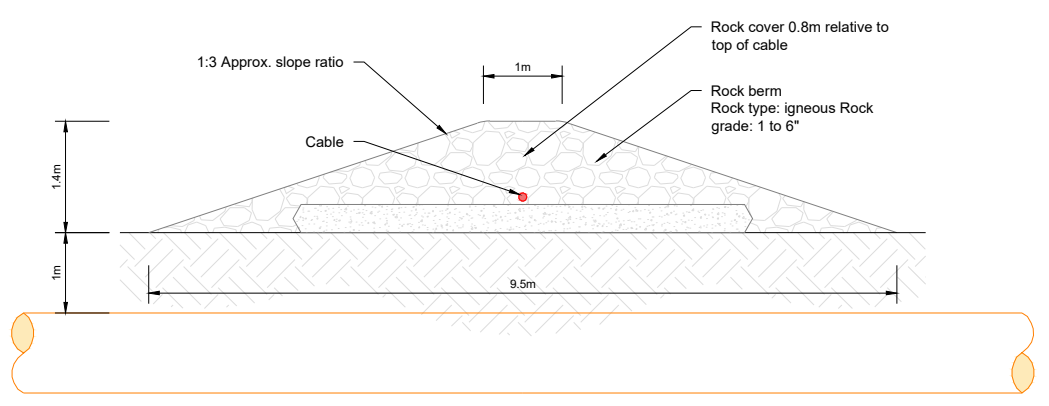


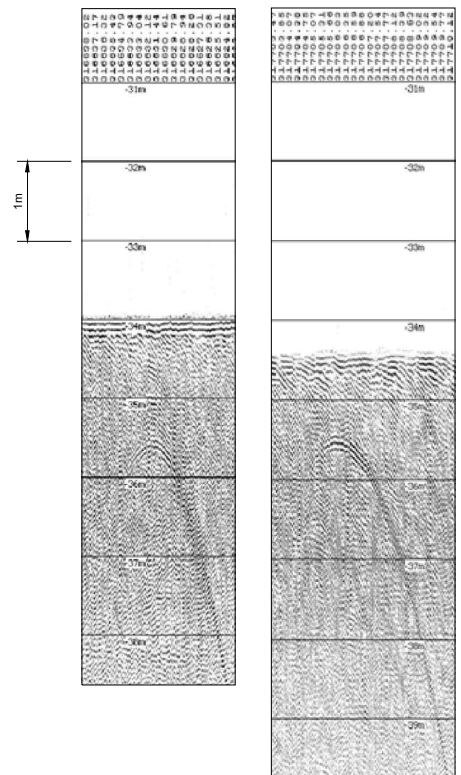
PLAN VIEW
SCALE 1:300



SECTION A-A
SCALE 1:300



SECTION B-B
SCALE 1:100



DOCUMENTI DI RIFERIMENTO	
CODICE	DESCRIZIONE
AGNROM_EP-D_SCH-CONNESSIONE	Schema di connessione e sezioni tipiche dell'hub energetico
AGNROM_EP-D_DIS-IAC	Dettagli tecnici e sezioni degli elettrodotti marini di interconnessione

LEGENDA			
SIMBOLO	DESCRIZIONE	SIMBOLO	DESCRIZIONE
	LINEE ELETTRICHE STATICHE DI INTERCONNESSIONE 66 kV		ROCK PROTECTION
	GASDOTTO		

NOTE

Tipologia di crossing con materassi in calcestruzzo e protezione in roccia.

I n°2 crossings sono necessari per oltrepassare con i due cavidotti da 66 kV il gasdotto attivo di proprietà di Ina, che collega il cluster delle piattaforme Ivana con il cluster delle piattaforme Garibaldi. La pipeline risulta un gasdotto con diametro Ø 16".

Tramite rilevamenti geofisici con strumentazione Sidescan Sonar e Sub Bottom Profiler, ad oggi il gasdotto risulta interrato nel fondale marino con una profondità di interramento equivalente a 1.0 metri circa in entrambe le aree interessate dall'opera futura.

Nella tavola sono presenti le linee SBP 15 214851 e 15 183826 rappresentanti indicazioni della condotta rilevata.

L'intersezione avverrà in corrispondenza dei rilevamenti SBP con coordinate 316632E - 4938822N e 317706E - 4939169N.

Altre tipologie di crossing potranno essere considerate nel caso in cui le future ispezioni durante la campagna di pre-survey rileveranno il gasdotto essere parzialmente esposto.

La progettazione esecutiva di dettaglio dei crossings avverrà in conformità con le indicazioni presenti nel Capitolo 17 e nell'appendice A del documento "DESIGN OF OFFSHORE PIPELINES", condiviso da Eni Spa.



HUB ENERGETICO "AGNES ROMAGNA 1 & 2"
Progetto con livello di approfondimento Definitivo
Studio di Impatto Ambientale
Istanza di Valutazione di Impatto Ambientale
(ex D.Lgs 6 aprile 2006, n. 152)

Autore elaborato:
AGNES

Codice identificativo elaborato:
AGNROM_EP-D_DIS-IAC-CROSSING

Titolo elaborato:
TIPICO DEI CROSSING TRA GASDOTTO ED ELETTRODOTTI MARINI DI INTERCONNESSIONE

Società proponente:	Gruppo di lavoro:			
 Agnes S.r.l. P. IVA: IT02637320397 Via del Fringuello 28 (48124) Ravenna, Italia PEC: agnessrl@pec.it	<table border="1"> <tr> <td>PROGETTAZIONE ONSHORE CESI Spa Techferm Spa</td> <td>PROGETTAZIONE OFFSHORE Rosetti Marino Spa CEBAT Spa 4C Offshore</td> <td>COORDINAMENTO Agnes Srl Qint'x Srl</td> </tr> </table>	PROGETTAZIONE ONSHORE CESI Spa Techferm Spa	PROGETTAZIONE OFFSHORE Rosetti Marino Spa CEBAT Spa 4C Offshore	COORDINAMENTO Agnes Srl Qint'x Srl
PROGETTAZIONE ONSHORE CESI Spa Techferm Spa	PROGETTAZIONE OFFSHORE Rosetti Marino Spa CEBAT Spa 4C Offshore	COORDINAMENTO Agnes Srl Qint'x Srl		

Z	DATA	PREPARATO	RIVISTO	EMESSO	CODICE FILE	FRM.
00	17/11/22	FM	NL	AGNES	AGNROM_EP-D_DIS-IAC-CROSSING	A3
00	17/11/22	FM	NL	AGNES	AGNROM_EP-D_DIS-IAC-CROSSING	A3

Questo elaborato è di proprietà di Agnes Srl. Qualunque riproduzione, anche parziale, è vietata senza la sua autorizzazione. Ogni violazione sarà perseguita a termini di legge.