

LEGENDA

Opere a mare

- Aerogeneratori
- Sottostazione elettrica offshore
- Impianto fotovoltaico galleggiante
- Elettrodotto marino 220kV principale
- Elettrodotto marino 220kV collegamento
- Elettrodotti marini 66kV

Mappe di base
Sintesi delle misure - scenario "Sviluppo Gestito" (20)

MISURA 1 - Inondazione

Località colpite

- 2 - 13
- 14 - 25
- 26 - 37
- 38 - 47
- 48 - 58

MISURA 2 - Erosione

- Tratti in erosione
- Depositi di sabbie rellite

MISURA 3 - Dismissione e riuso

Piattaforme in dismissione

- Struttura tubolare
- Cluster
- Struttura monodibulare
- Struttura reticolare 12 gambe

Proposte di riutilizzo

- Nuove aree a reef artificiali
- Zona nord Porto Corsini MWA - accorpatura ex-montaggio

MISURA 4 - Energia rinnovabile

- Aree di interesse per impianti eolici

MISURA 5/6 - Pesca

- Estensione del divieto di pesca a strascico da 3 a 6 miglia nautiche

MISURA 7 - Acquacoltura

- Nuove aree di espansione della miticoltura
- Aree soggette ad ulteriori valutazioni
- Area di allevamento molluschi bivalvi

MISURA 8 - Tutela ambientale

- Nuova ZTB
- Area di attenzione
- ZTB esistente

MISURA 9 - Poligono militare

- Proposta di riduzione del poligono militare
- Nuove ERM/ARL
- Nuova ERM/ARL temporanea

Limiti marittimi e terrestri

- Area di studio
- Limite della piattaforma continentale
- Acque territoriali (12 nm)

Altri usi del mare

- I.M.O. corridoi di transito
- Impianti per l'estrazione di idrocarburi



HUB ENERGETICO "AGNES ROMAGNA 1 & 2"
 Progetto con livello di approfondimento Definitivo
 Studio di Impatto Ambientale
 Istanza di Valutazione di Impatto Ambientale
 (ex D.Lgs 6 aprile 2006, n. 152)

Autore elaborato:
AGNES

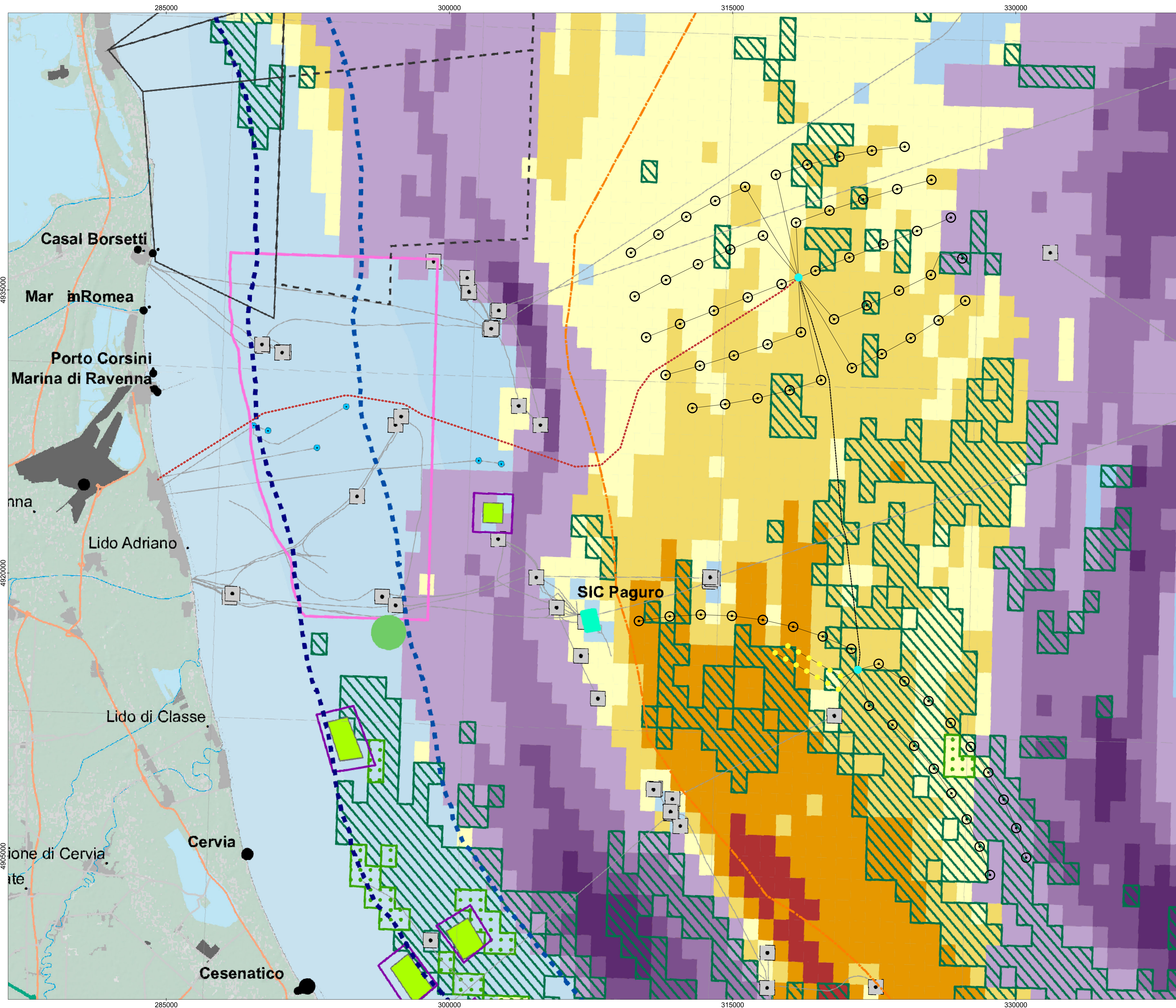
Codice identificativo elaborato:
AGNROM_EP-D_INQ-FTM-MARE/01

Titolo elaborato:
FASCICOLO DI INQUADRAMENTI SULLE TAVOLE DELLO STUDIO "FRA LA TERRA E IL MARE"

Società proponente:		Gruppo di lavoro:	
AGNES		STUDIO IMPATTO AMBIENTALE	
Agnes S.r.l.		Solider Associates Srl (Gruppo WSP)	
P. IVA: IT02637320397		ZGA Srl	
REA: RA - 219327		Ultras Srl	
Via del Fringuello 29 (48124)		CESTHA	
Ravenna (RA), Italia		Università di Pavia - CIBRA	
P.E.C. agnes@pec.it		ASFS Servizi Tecnologici Snc	
www.agnespower.com		AGNROM_EP-D_INQ-FTM-MARE	
		COORDINAMENTO E SVILUPPO	
		Agnes Srl	
		Qintx Srl	
		PROGETTAZIONE ONSHORE	
		Techform Spa	
		CESI Spa	
		PROGETTAZIONE OFFSHORE	
		Rosati Marino Spa	
		4C Offshore Ltd	
		CEBAT Spa	

00.	14/12/22	RPC	GLV	AGNES	AGNROM_EP-D_INQ-FTM-MARE	AO
REV.	DATA	PREPARATO	RIVISTO	EMISSO	CODICE FILE	FRM.

Questo elaborato è di proprietà di Agnes Srl. Qualunque riproduzione, anche parziale, è vietata senza la sua autorizzazione. Ogni violazione sarà perseguita a termini di legge.



Sistema di Coordinate: WGS 1984 UTM Zone 33N / Proiezione: Transverse Mercator / Datum: WGS 1984

Scala: 1:70.000



LEGENDA

Opere a mare

- Aerogeneratori
- Sottostazione elettrica offshore
- Impianto fotovoltaico galleggiante
- Elettrodotto marino 220kV principale
- Elettrodotto marino 220kV collegamento
- Elettrodotti marini 66kV

Mappe di base
Quadro conoscitivo - Pesca e strascico (6)

Limiti marittimi e terrestri

- Area di studio
- Limite della piattaforma continentale
- Acque territoriali (12 mn)
- 3 miglia nautiche (limite indicativo)
- 6 miglia nautiche (limite indicativo)

Energia

- Piattaforme non in dismissione
- Terminali marini
- Condotte sottomarine

Zone di esercitazione militare

- Zona Echo 345 (Non in uso)
- Echo 346 Zona A
- Echo 346 Zona B

Mitilicoltura

- Zone di allevamento reale e potenziale
- Aree in concessione

Sforzo di pesca (n° di operazioni/km)

Strascico di fondo

- < 100
- 101 - 200
- 201 - 500
- > 500

Draghe idrauliche

- < 12
- 13 - 20
- 21 - 42
- > 43

Rapidi

- < 115
- 115-200
- 200-275
- > 275

Volanti a coppie

- 20-50
- > 50

Zone di tutela ambientale esistenti

- AMP - Tecnoreef ADRI.BLU
- SIC IT4070026 (Paguro)
- ZTB - Area fuori Ravenna

Porti pescherecci flotta peschereccia (n° imbarcazioni)

- 1 - 42
- 43 - 65
- 66 - 91
- 92 - 268



HUB ENERGETICO "AGNES ROMAGNA 1 & 2"
Progetto con livello di approfondimento Definitivo
Studio di Impatto Ambientale
Istanza di Valutazione di Impatto Ambientale
(ex D.Lgs 6 aprile 2006, n. 152)

Autore elaborato:
AGNES

Codice identificativo elaborato:
AGNROM_EP-D_INQ-FTM-MARE/02

Titolo elaborato:
FASCICOLO DI INQUADRAMENTI SULLE TAVOLE DELLO STUDIO "FRA LA TERRA E IL MARE"

Società proponente:
AGNES

Gruppo di lavoro:

STUDIO IMPATTO AMBIENTALE G&S&R Associates Srl (Gruppo WSP) ZGA Srl Ultras Srl CESTHA Università di Pavia - CIBRA ASFS Servizi Tecnologici Snc	COORDINAMENTO E SVILUPPO Agnes Srl Qintx Srl
PROGETTAZIONE ONSHORE Tecthem Spa CESI Spa	
PROGETTAZIONE OFFSHORE Rosati Marino Spa 4C Offshore Ltd CEBAT Spa	

00.	14/12/22	RPC	GLV	AGNES	AGNROM_EP-D_INQ-FTM-MARE	AO
REV.	DATA	PREPARATO	RIVISTO	EMESSO	CODICE FILE	FRM.

Questo elaborato è di proprietà di Agnes Srl. Qualunque riproduzione, anche parziale, è vietata senza la sua autorizzazione. Ogni visita sarà perseguita a termini di legge.