






COROGRAFIA Scala 1:250.000

Z1	16/12/2022	EMISSIONE FINALE	V.RAGO	G.VECCHIO	AGNES
Z	06/12/2022	EMISSIONE FINALE	V.RAGO	G.VECCHIO	AGNES
0	18/11/2022	EMISSIONE PER COMMENTI	V.RAGO	G.VECCHIO	AGNES
Rev.	Data	Descrizione	Preparato	Verificato	Emesso
PROGETTISTA:  		COMMITTENTE: 		No. Documento 20-DB-D-5208	
PROGETTO HUB ENERGETICO "AGNES ROMAGNA 1 & 2" Progetto con livello di approfondimento Definitivo			Commessa AGNROM_EP-D_INQ-PAI-RISCHIO		
TITOLO DEL DOCUMENTO INQUADRAMENTO DELLE OPERE TERRESTRI SU PAI - RISCHIO IDRAULICO			REV. Z1 FOGLIO 1 DI 7 SCALA 1:10.000		

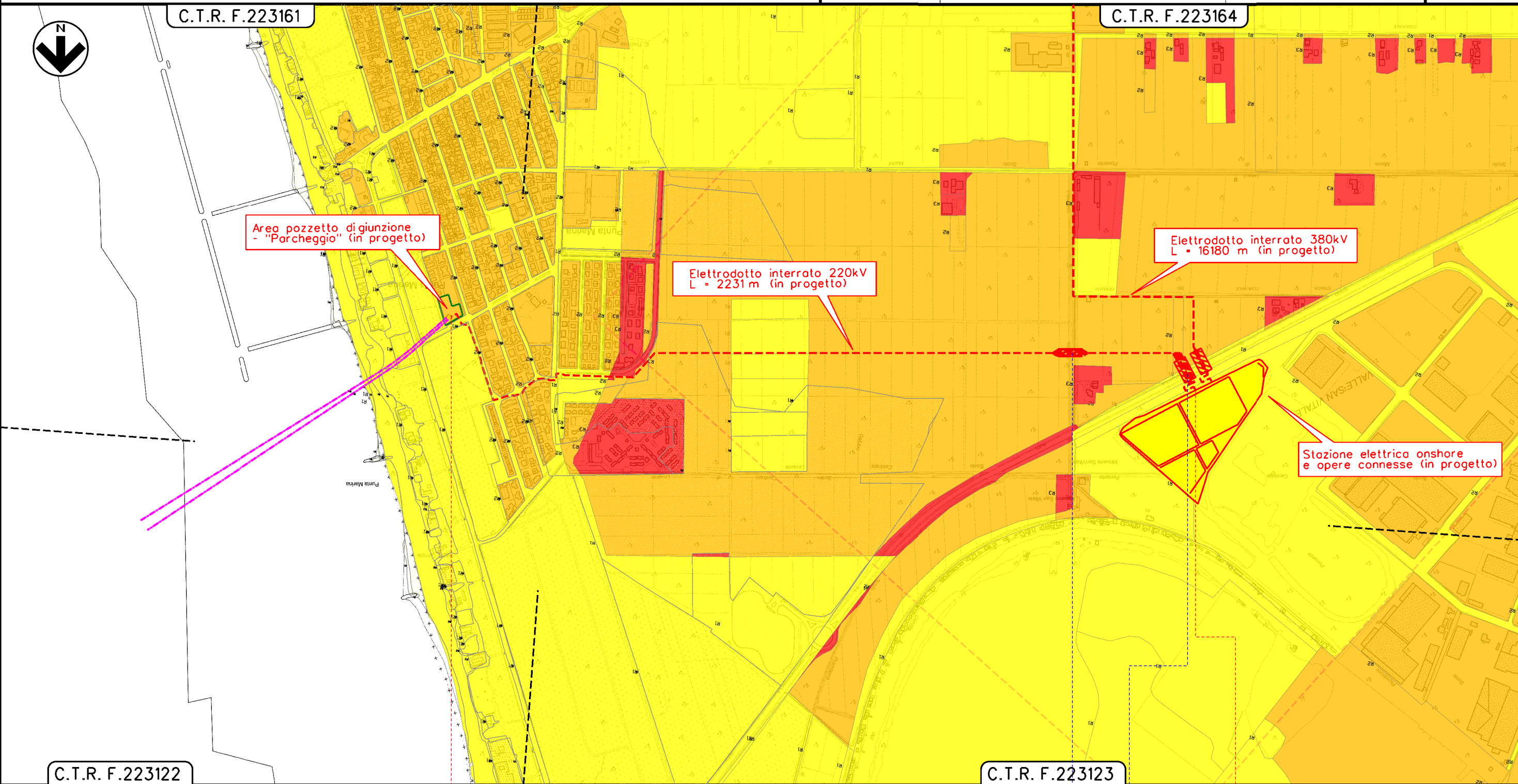
Z1	16/12/2022	EMISSIONE FINALE	V.RAGO	G.VECCHIO	AGNES
Z	06/12/2022	EMISSIONE FINALE	V.RAGO	G.VECCHIO	AGNES
INDICE	DATA	R E V I S I O N I		ELABORATO	VERIFICATO

INQUADRAMENTO DELLE OPERE TERRESTRI SU PAI – RISCHIO IDRAULICO



Dis.	20-DB-D-5208
Comm.	AGNROM_EP-D_INQ-PAI-RISCHIO

Questo elaborato è di proprietà di Agnes Srl. Qualunque riproduzione, anche parziale, è vietata senza la sua autorizzazione. Ogni violazione sarà perseguita a termini di legge.

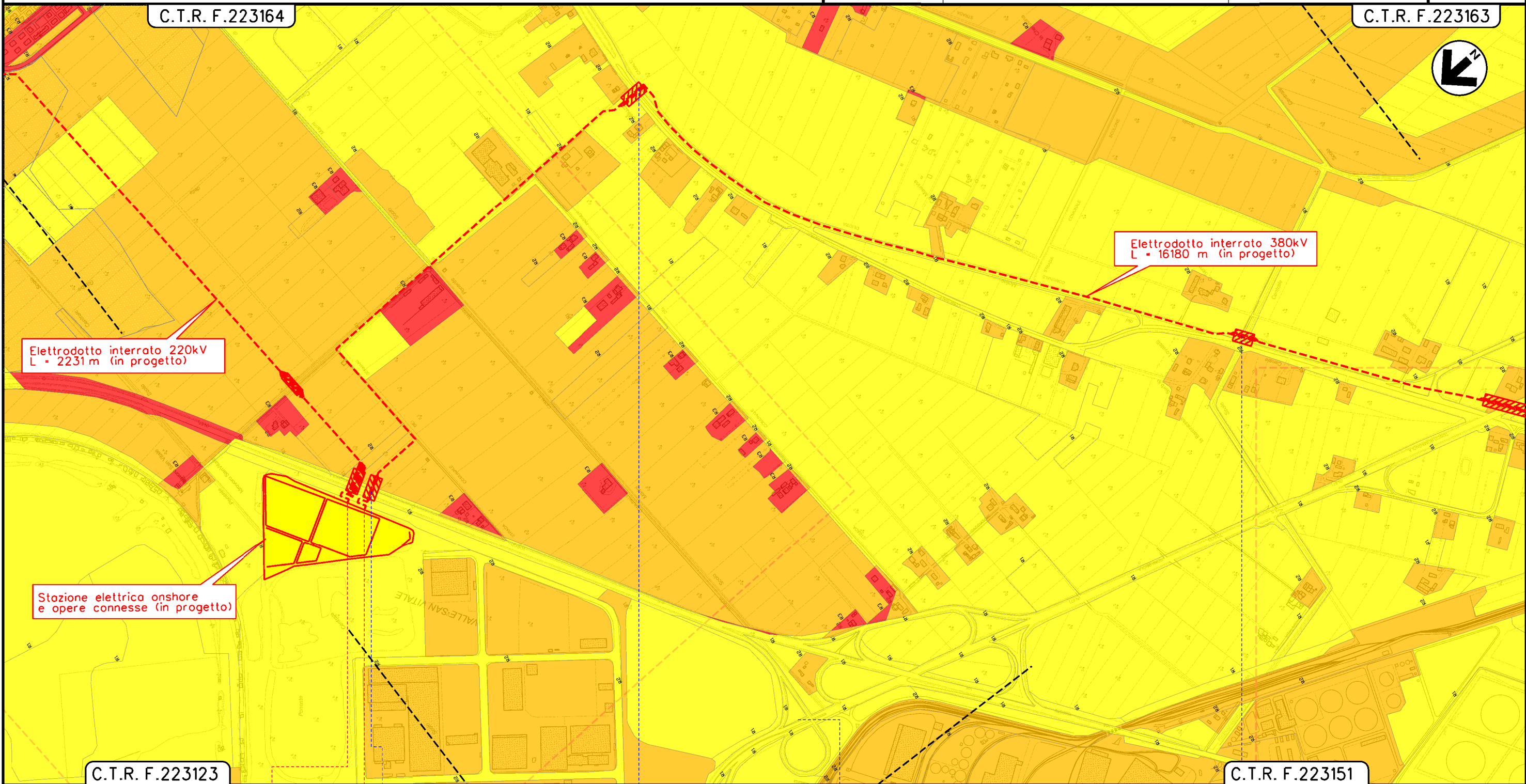


0 + 000	1 + 000	2 + 000	2 + 231
RAVENNA RAVENNA			
Viale della Medusa : Via del Marinaio (L-192.00 m) ; (L-177.00 m)		Via della Chigia (L-147.00 m)	
		Viale delle Americhe (L-15.00 m)	
		Via dell'Icrovora	
		S.S. n. 67 (Via Trieste)	

Z1	16/12/2022	EMISSIONE FINALE	V.FAGO	G.VECCHIO	AGNES	Foglio 3 di 7 Scala 1:10.000
Z	06/12/2022	EMISSIONE FINALE	V.FAGO	G.VECCHIO	AGNES	
INDICE	DATA	R E V I S I O N I	ELABORATO	VERIFICATO	EMESSO	
AGNES techfem CESI Shaping a Better Energy Future			Dis.	20-DB-D-5208		C.T.R. F.223164
			Comm.	AGNROM_EP-D_INQ-PAI-RISCHIO		

INQUADRAMENTO DELLE OPERE TERRESTRI SU PAI – RISCHIO IDRAULICO

Questo elaborato è di proprietà di Agnes Srl. Qualunque riproduzione, anche parziale, è vietata senza la sua autorizzazione. Ogni violazione sarà perseguita a termini di legge.



C.T.R. F.223123

2+231

0+000

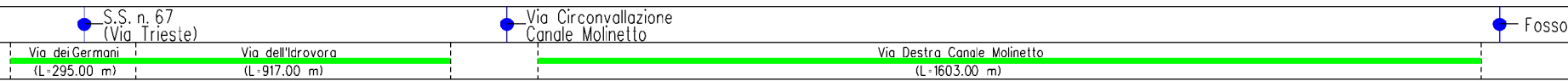
1+000

2+000

3+000

C.T.R. F.223151

RAVENNA
RAVENNA



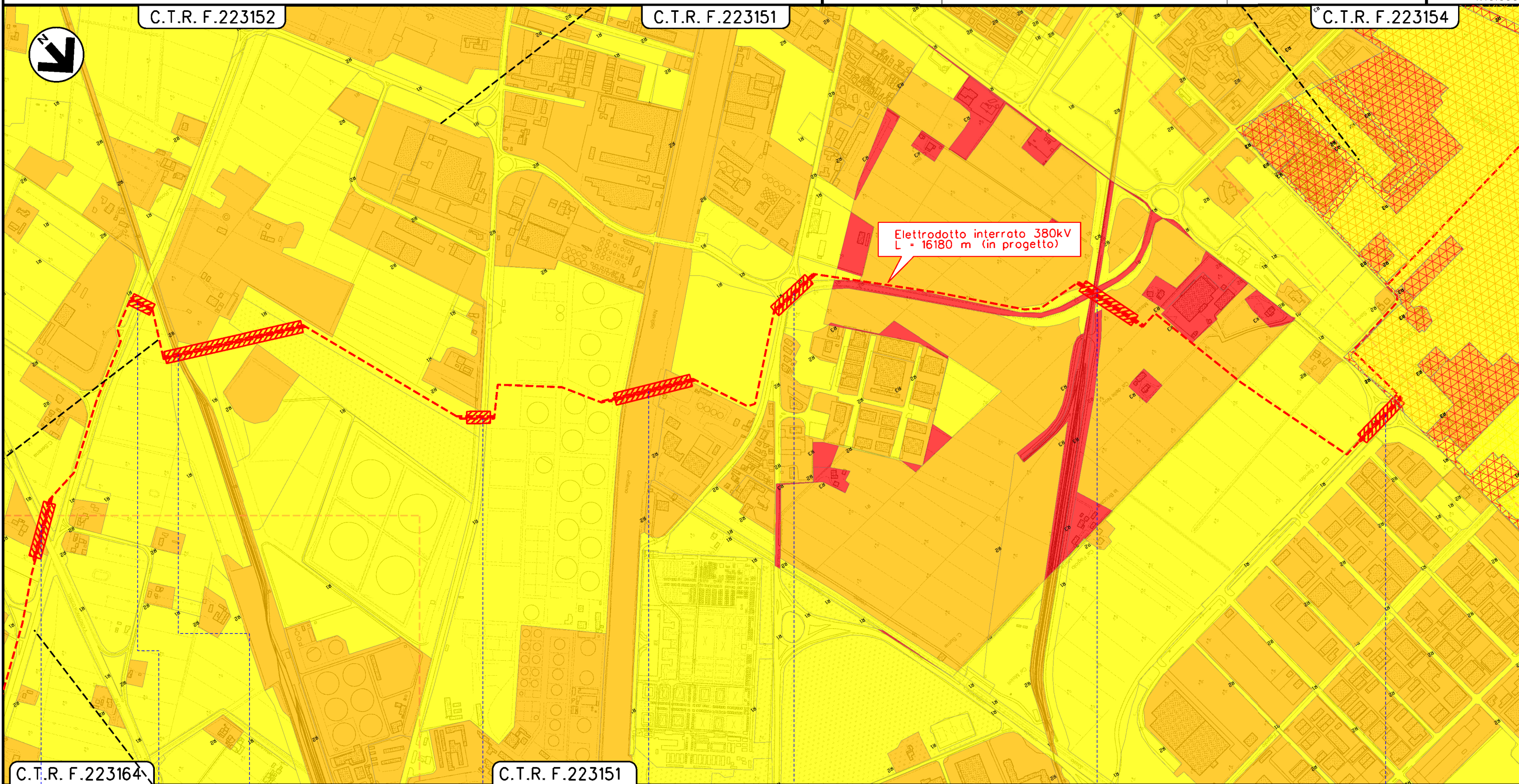
Z1	16/12/2022	EMISSIONE FINALE	V.RAGO	G.VECCHIO	AGNES	
Z	06/12/2022	EMISSIONE FINALE	V.RAGO	G.VECCHIO	AGNES	
INDICE	DATA	R E V I S I O N I		ELABORATO	VERIFICATO	EMESSO

INQUADRAMENTO DELLE OPERE TERRESTRI SU PAI – RISCHIO IDRAULICO



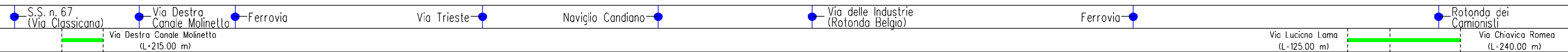
Dis. 20-DB-D-5208
 Comm. AGNROM_EP-D_INQ-PAI-RISCHIO

Questo elaborato è di proprietà di Agnes Srl. Qualunque riproduzione, anche parziale, è vietata senza la sua autorizzazione. Ogni violazione sarà perseguita a termini di legge.



C.T.R. F.223164 4+000 5+000 6+000 7+000 8+000 9+000

RAVENNA
 RAVENNA

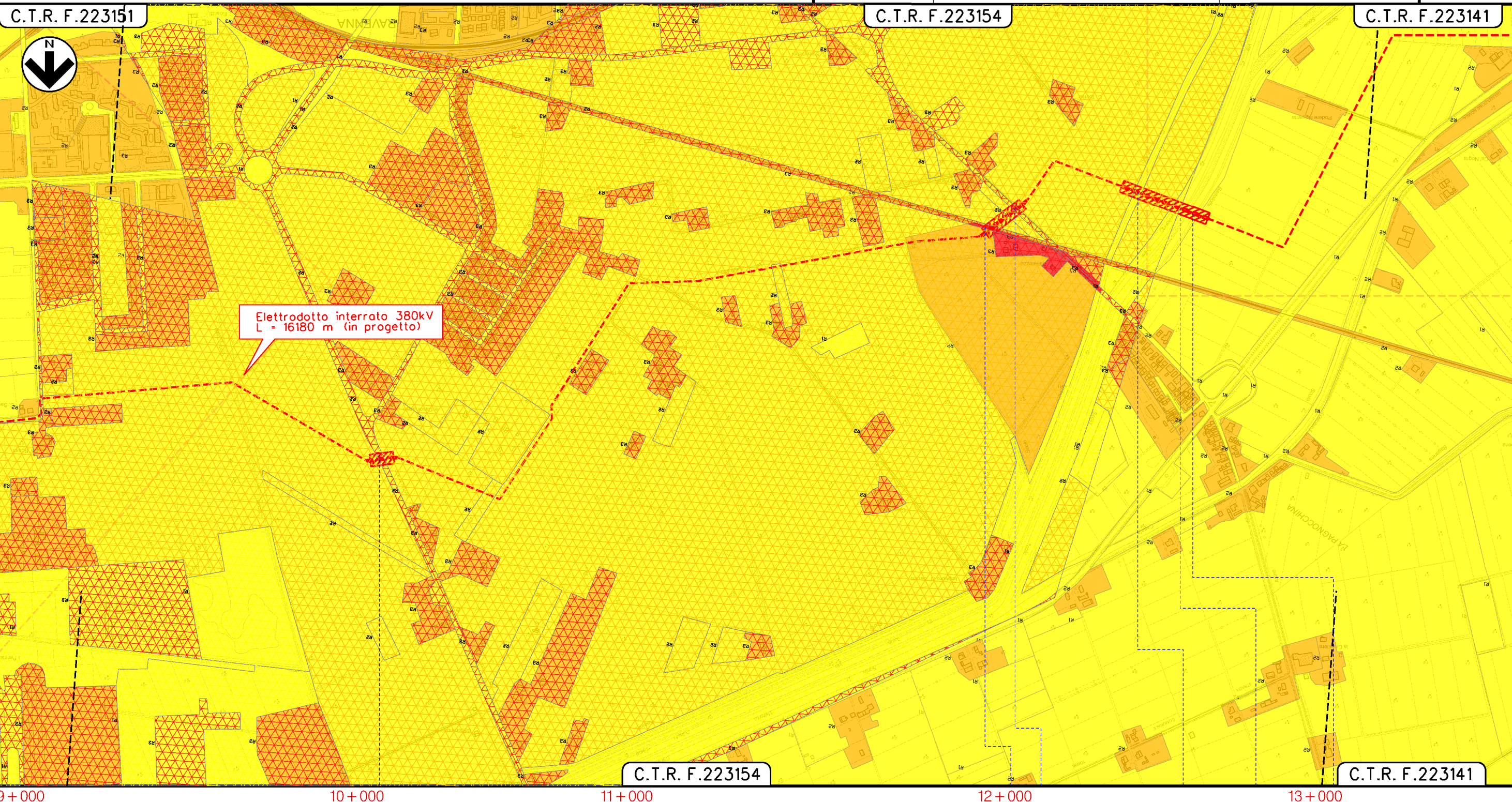


Progetto definitivo dell'hub energetico "AGNES ROMAGNA"
 Progettazione delle opere di trasmissione elettrica terrestre

Z1	16/12/2022	EMISSIONE FINALE	V.RAGO	G.VECCHIO	AGNES
Z	06/12/2022	EMISSIONE FINALE	V.RAGO	G.VECCHIO	AGNES
INDICE	DATA	R E V I S I O N I	ELABORATO	VERIFICATO	EMESSO
			Dis.	20-DB-D-5208	
			Comm.	AGNROM_EP-D_INQ-PAI-RISCHIO	

Foglio
5
 di 7
 Scala
 1:10.000

INQUADRAMENTO DELLE OPERE TERRESTRI SU PAI – RISCHIO IDRAULICO



Elettrodotto interrato 380kV
 L = 16180 m (in progetto)

Questo elaborato è di proprietà di Agnes Srl. Qualunque riproduzione, anche parziale, è vietata senza la sua autorizzazione. Ogni violazione sarà perseguita a termini di legge.

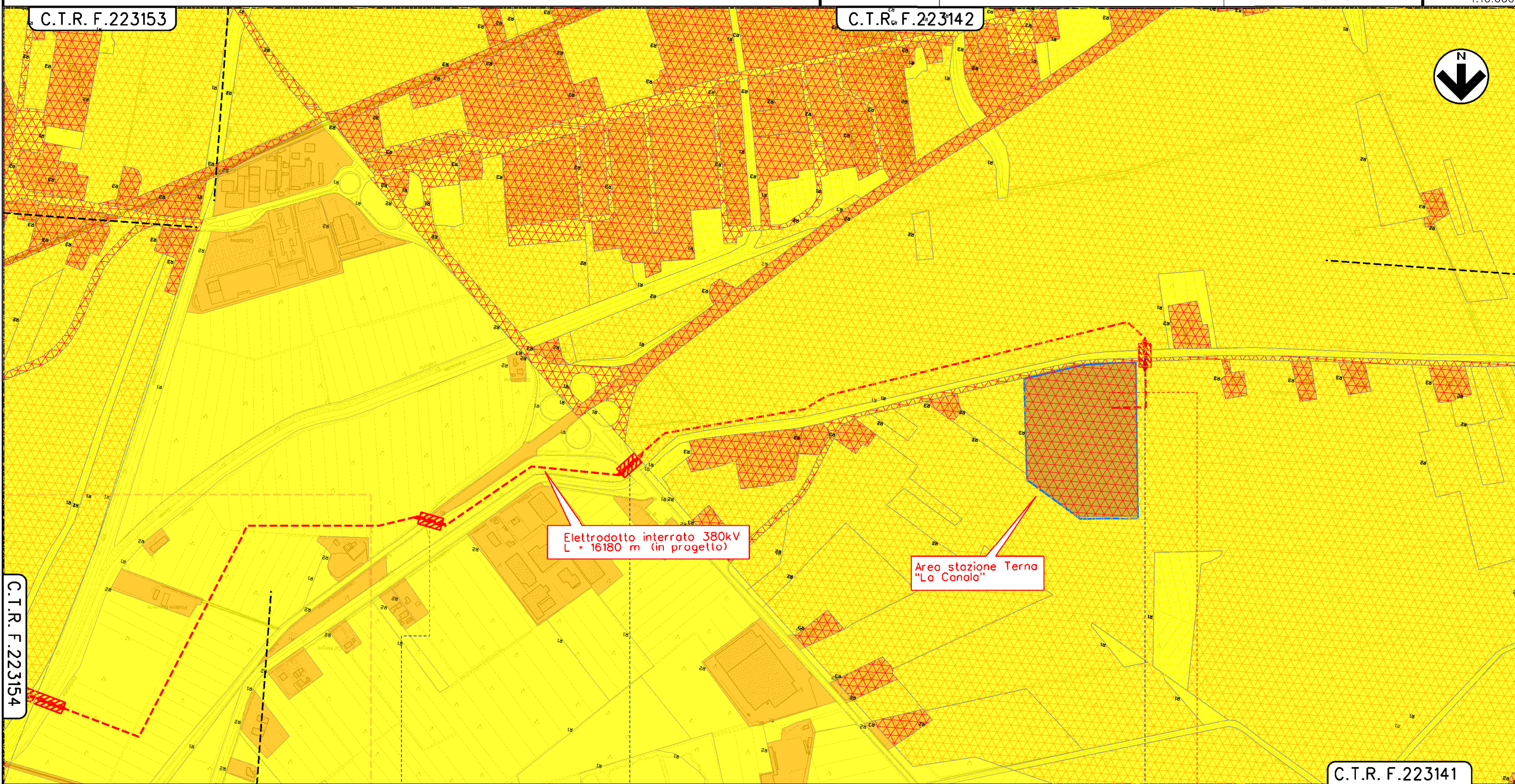
9+000	10+000	11+000	12+000	13+000
RAVENNA RAVENNA				
S.P. n. 1 (Via Sant'Alberto)		Ferrovia • Via Canalazzo • Scalo Drittolo • Scalo Vallorlo • Scalo Bartolotte		

Z1	16/12/2022	EMISSIONE FINALE	V.RAGO	G.VECCHIO	AGNES
Z	06/12/2022	EMISSIONE FINALE	V.RAGO	G.VECCHIO	AGNES
INDICE	DATA	R E V I S I O N I	ELABORATO	VERIFICATO	EMESSO
			Dis.	20-DB-D-5208	
			Comm.	AGNROM_EP-D_INQ-PAI-RISCHIO	

INQUADRAMENTO DELLE OPERE TERRESTRI SU PAI – RISCHIO IDRAULICO



Questo elaborato e' di proprieta' di Agnes Srl. Qualunque riproduzione, anche parziale, e' vietata senza la sua autorizzazione. Ogni violazione sara' perseguita a termini di legge.



13+000	14+000	15+000	16+000	16+180
RAVENNA				
RAVENNA				
E55	S.S. n. 16	Via Canola		

Questo elaborato è di proprietà di Agnes Srl. Qualunque riproduzione, anche parziale, è vietata senza la sua autorizzazione. Ogni violazione sarà perseguita a termini di legge.










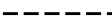
Progetto definitivo dell'hub energetico "AGNES ROMAGNA"
Progettazione delle opere di trasmissione elettrica terrestre

INQUADRAMENTO DELLE OPERE TERRESTRI SU PAI – RISCHIO IDRAULICO

Z1	16/12/2022	EMISSIONE FINALE	V.RAGO	G.VECCHIO	AGNES
Z	06/12/2022	EMISSIONE FINALE	V.RAGO	G.VECCHIO	AGNES
INDICE	DATA	R E V I S I O N I	ELABORATO	VERIFICATO	EMESSO
  			Dis.	20-DB-D-5208	
			Comm.	AGNROM_EP-D_INQ-PAI-RISCHIO	





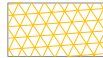


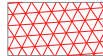

Foglio
7
di 7
Scala
1:10.000

SIMBOLOGIA CARTOGRAFICA

	Elettrodotto in progetto (220kV)		KP (Progressiva chilometrica)
	Elettrodotto in progetto (380kV)		IP – Intersection point (Vertice)
	Aree impianti (stazione elettrica) in progetto		Trenchless (T.O.C., Spingitubo)
	Aree impianti (stazione elettrica) esistenti		Limite sovrapposizione fogli
	Aree pozzetto di giunzione in progetto		Limite sovrapposizione C.T.R.

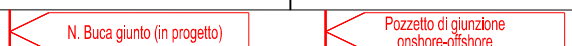
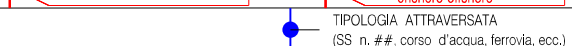
PIANO GESTIONE RISCHIO ALLUVIONI (P.G.R.A.)

Rischio Idraulico

	R1 – Costa		R1 – Reticolo principale		R1 – Reticolo secondario
	R2 – Costa		R2 – Reticolo principale		R2 – Reticolo secondario
	R3 – Costa		R3 – Reticolo principale		R3 – Reticolo secondario

NOTE GENERALI

1. LE LUNGHEZZE DEI CAVI RIPORTATE, NON TENGONO IN CONSIDERAZIONE DELLA PORZIONE DI CAVO ALL'INTERNO DELLE STAZIONI ELETTRICHE E DI EVENTUALI LOOP.

Progressiva chilometrica	N.
Comuni	
Province	
Buche giunti/Pozzetto di giunzione	
Attraversamenti	
Percorrenze sottostrada	