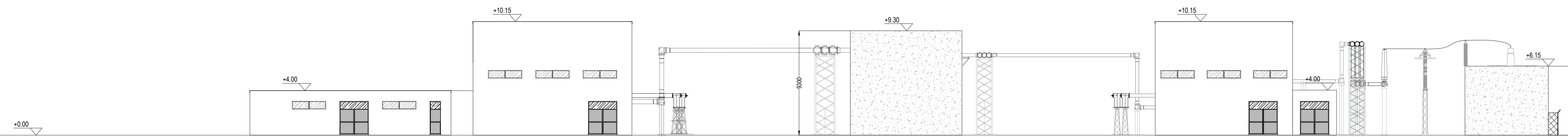
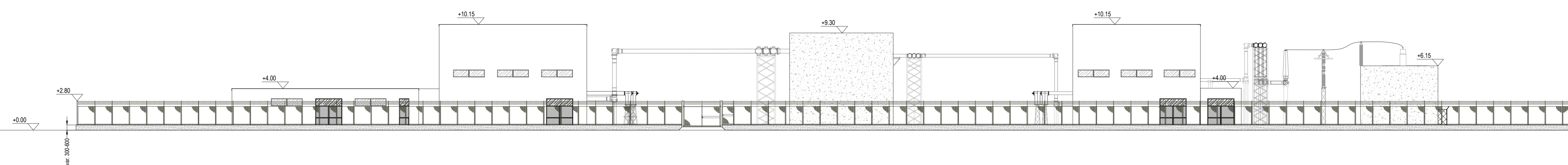


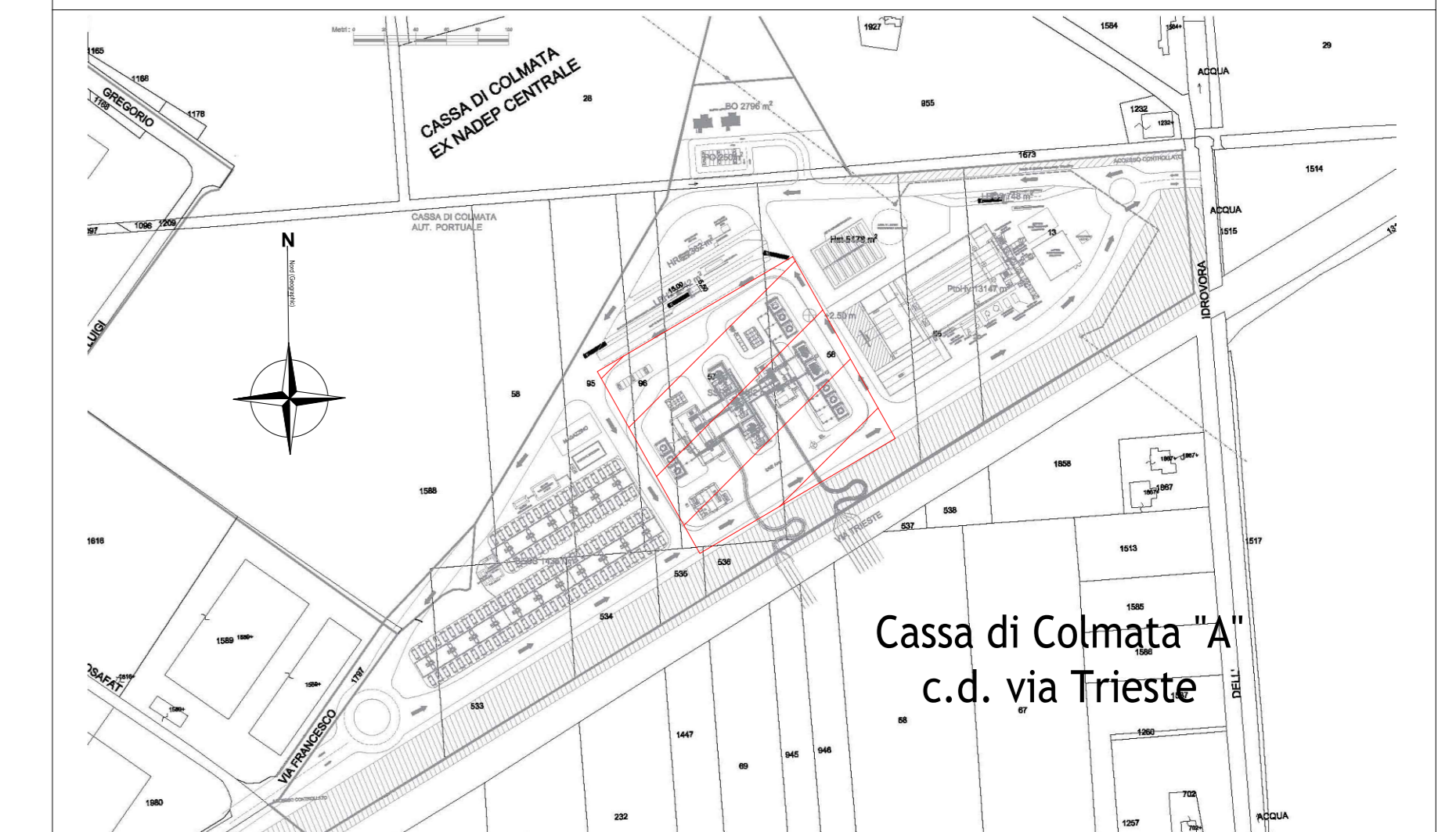
PROSPETTO A (INTERNO) - STAZIONE ELETTRICA DI CONVERSIONE - SCALA 1:200



PROSPETTO A (ESTERNO) STAZIONE ELETTRICA DI CONVERSIONE - SCALA 1:200



PIANTA CHIAVE



NOTE

- 1) LE QUOTE SONO ESPRESSE IN m. LE DIMENSIONI IN mm.
- 2) LA QUOTA 0.00 CORRISPONDE ALLA QUOTA IMPIANTO PARI A 2.50 m s.l.m.
- 2) LA TIPOLOGIA, LA DIMENSIONE DELLE FONDAZIONI, IL DIAMETRO E LA LUNGHEZZA DEI PALI SARANNO DEFINITI NELLA FASE DI PROGETTO DI DETTAGLIO, A VALLE DEI RISULTATI DELLA CAMPAGNA GEOGNOSTICA.
- 3) IL NUMERO, LA DISPOSIZIONE E LA DIMENSIONE DELLE APERTURE DEGLI EDIFICI È PURAMENTE INDICATIVA E SARANNO DEFINITI NELLA SUCCESSIVA FASE DELLA PROGETTAZIONE.



**HUB ENERGETICO "AGNES ROMAGNA 1 & 2"**  
 Progetto con livello di approfondimento Definitivo  
 Studio di Impatto Ambientale  
 Istanza di Valutazione di Impatto Ambientale  
 (ex D.Lgs 6 aprile 2006, n. 152)

Autore elaborato:  
**AGNES**

Codice identificativo elaborato:  
**AGNROM\_EP-D\_PROS-SSRP-CIVILE**  
**20-DC-A-2006**  
 Titolo elaborato:  
**PTO SSE 220/380 KV PROSPETTI OPERE CIVILI - STAZIONE ELETTRICA DI CONVERSIONE**

Società proponente:



**Agnes S.r.l.**  
 P. IVA: IT02637320397  
 Via del Fringuello 28  
 (48124) Ravenna, Italia  
 PEC: agnessrl@pec.it

Gruppo di lavoro:

|                                    |                              |
|------------------------------------|------------------------------|
| <b>STUDIO IMPATTO AMBIENTALE</b>   | <b>PROGETTAZIONE ONSHORE</b> |
| Golder Associates Srl (Gruppo WSP) | CESI Spa                     |
| ZGA Srl                            | Techfem Spa                  |
| Ubica Srl                          |                              |
| CESTHA                             |                              |
| Università di Pavia - CIBRA        |                              |
| ASPS Servizi Archeologici Snc      |                              |

|                               |                      |
|-------------------------------|----------------------|
| <b>PROGETTAZIONE OFFSHORE</b> | <b>COORDINAMENTO</b> |
| Rosetti Marino Spa            | Agnes Srl            |
| CEBAT Spa                     | Qint'x Srl           |
| 4C Offshore                   |                      |

|     |          |           |         |        |                              |       |      |
|-----|----------|-----------|---------|--------|------------------------------|-------|------|
| Z   | 19/12/22 | LP        | FM      | AGNES  | AGNROM_EP-D_PROS-SSRP-CIVILE | 1:200 | A0   |
| 00  | 07/12/22 | LP        | FM      | AGNES  | AGNROM_EP-D_PROS-SSRP-CIVILE | 1:200 | A0   |
| REV | DATA     | PREPARATO | RIVISTO | EMESSO | CODICE FILE                  | SCALA | FRM. |

Questo elaborato è di proprietà di Agnes Srl. Qualunque riproduzione, anche parziale, è vietata senza la sua autorizzazione. Ogni violazione sarà perseguita a termini di legge.