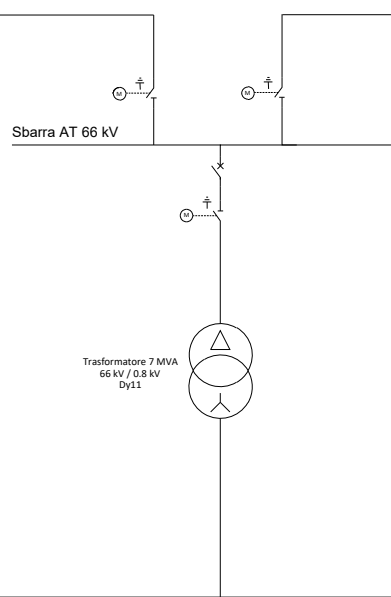


**NOMENCLATURA:**

- IA : Interruttore Automatico
- AT : Alta Tensione
- BT : Bassa Tensione
- MPPT : Maximum Power Point Tracker
- MW : Mega Watt
- PV : Pannello Fotovoltaico

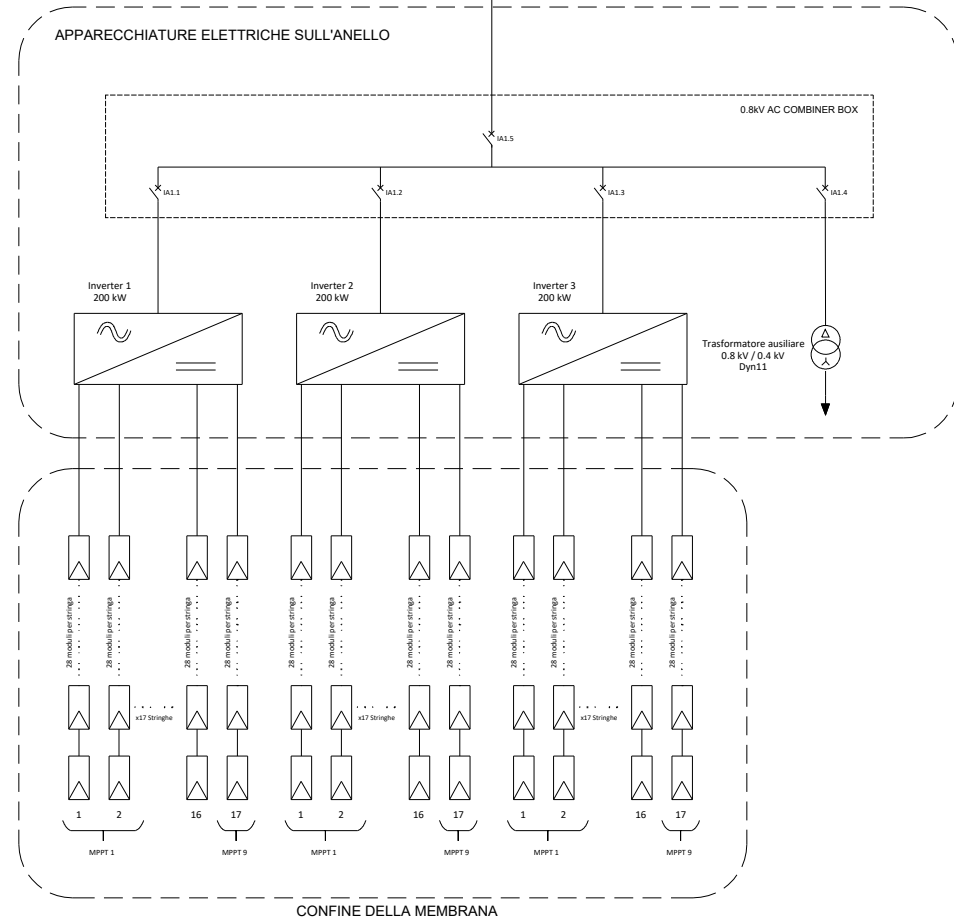
Cluster precedente      Cluster successivo



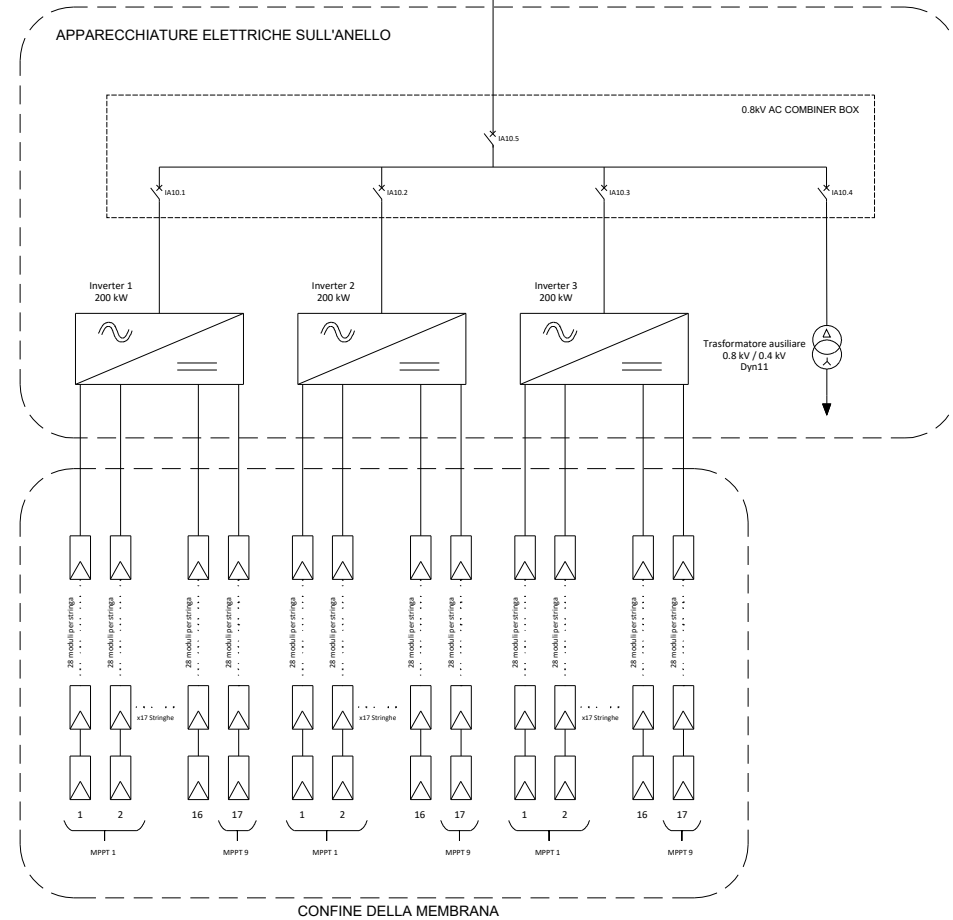
Sbarra BT 0.8 kV

x10 PIATTAFORME CIRCOLARI

Trasformatore ausiliare  
0.8kV / 0.4 kV  
Dyn11



PIATTAFORMA CIRCOLARE DA 0.664 MW - N°1



PIATTAFORMA CIRCOLARE DA 0.664 MW - N°10

**DOCUMENTI DI RIFERIMENTO**

CODICE	DESCRIZIONE
AGNROM_EP-D_INQ-OPPV-A2	Inquadramento impianto fotovoltaico galleggiante - alternativa 2
AGNROM_EP-R_REL-OPPV	Relazione tecnica sull'impianto fotovoltaico galleggiante
AGNROM_EP-D_SCH-FLUSSO	Schema di flusso di potenza dell'hub energetico
AGNROM_EP-D_DIS-OPPV-A2	Tipici di impianto fotovoltaico galleggiante - alternativa 2

**LEGENDA SIMBOLI ELETTRICI**

SIMBOLO	DESCRIZIONE	SIMBOLO	DESCRIZIONE
	TRASFORMATORE		SEZIONATORE A COMANDO MOTORIZZATO
	INVERTER		INTERRUTTORE AUTOMATICO
	PANNELLO FOTOVOLTAICO		

**NOTE:**

1. Lo schema unifilare è riferito ad un cluster da 6.64 MW.
2. Nel cluster 6.64 MW sono presenti 30 inverter.
3. L'inverter utilizzato ha potenza nominale di 200 kW, con 18 ingressi e 9 MPPT.
4. I pannelli utilizzati sono monofacciali, con potenza nominale di 465W.
5. La cabina di trasformazione ospita la sbarra BT, il trasformatore 66/0.8 kV, la sbarra AT, il trasformatore ausiliare e tutti i componenti elettrici di protezione.



**HUB ENERGETICO "AGNES ROMAGNA 1 & 2"**  
Progetto con livello di approfondimento Definitivo  
Studio di Impatto Ambientale  
Istanza di Valutazione di Impatto Ambientale  
(ex D.Lgs 6 aprile 2006, n. 152)

Autore elaborato:

**AGNES**

Codice identificativo elaborato:

**AGNROM\_EP-D\_UNIF-OPPV-A2**

Titolo elaborato:

**SCHEMA UNIFILARE ELETTRICO DELL'IMPIANTO FOTOVOLTAICO GALLEGGIANTE - ALTERNATIVA 2**

Società proponente:



**Agnes S.r.l.**

P. IVA: IT02637320397  
Via del Fringuello 28  
(48124) Ravenna, Italia  
PEC: agnessrl@pec.it

Gruppo di lavoro:

**STUDIO IMPATTO AMBIENTALE**  
Golder Associates Srl (Gruppo WSP)  
ZGA Srl  
Ubica Srl  
CESTHA  
Università di Pavia - CIBRA  
ASPS Servizi Archeologici Snc

**PROGETTAZIONE ONSHORE**  
CESI Spa  
Techfem Spa

**PROGETTAZIONE OFFSHORE**  
Rosetti Marino Spa  
CEBAT Spa  
4C Offshore

**COORDINAMENTO**  
Agnes Srl  
Qint'x Srl

Z	12/11/22	FM	NL	AGNES	AGNROM_EP-D_UNIF-OPPV-A2	A3
00	17/11/22	FM	AB	AGNES	AGNROM_EP-D_UNIF-OPPV-A2	A3
REV	DATA	PREPARATO	RIVISTO	EMESSO	CODICE FILE	FRM

Questo elaborato è di proprietà di Agnes Srl. Qualunque riproduzione, anche parziale, è vietata senza la sua autorizzazione. Ogni violazione sarà perseguita ai termini di legge.