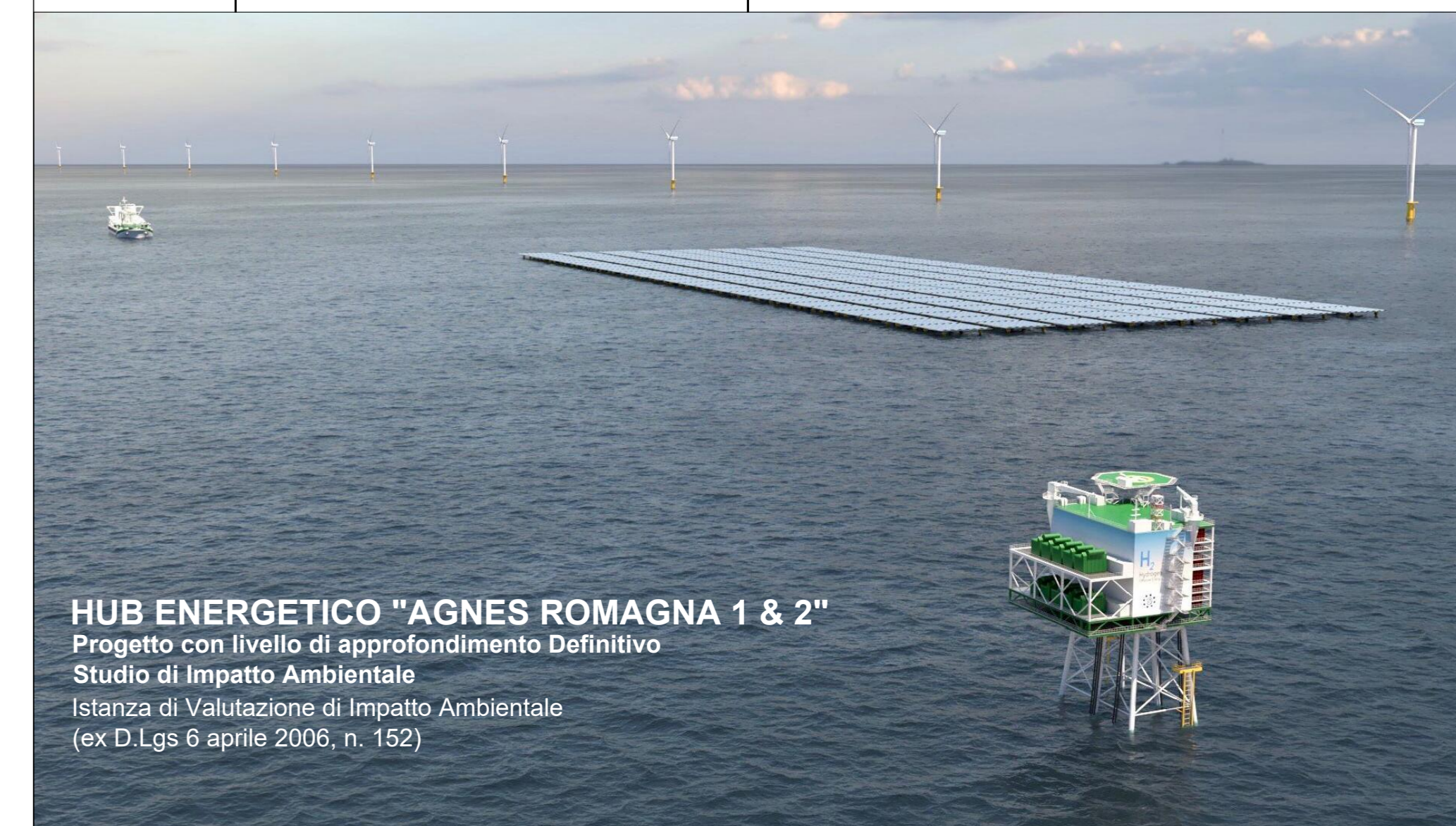


**DOCUMENTI DI RIFERIMENTO**

CODICE	DESCRIZIONE
AGNROM_EP-R_REL-SSR-MARE	Relazione tecnica su sottostazioni elettriche a mare
AGNROM_EP-R_REL-EPCI	Relazione sulle attività di costruzione, installazione e commissioning delle opere
AGNROM_EP-D_PLA-SSR2	Vista di assemie e planimetrie della sottostazione elettrica di Romagna 2

**LEGENDA SIMBOLI ELETTRICI**

SIMBOLO	DESCRIZIONE	SIMBOLO	DESCRIZIONE
	TRASFORMATORE DI POTENZA TRIFASE		TRASFORMATORE DI CORRENTE
	AUTOTRASFORMATORE TRIFASE		TA DI SEQUENZA ZERO
	REATTORE		TERMINALE CAVO SF6/AIRIA
	LINK RIMOVIBILE		PASSANTE SF6/AIRIA
	SEGREGAZIONE CONDOTTO		INTERBLOCCO MECCANICO
	INTERRUTTORE DI POTENZA		SCARICATORE
	SEZIONATORE A TRE POSIZIONI MOTORIZZATO		GENERATORE DI EMERGENZA
	SEZIONATORE A TRE POSIZIONI MANUALE		BATTERIA
	INTERRUTTORE SOTTO VUOTO MOTORIZZATO		CONDENSATORE
	SEZIONATORE DI TERRA		DIODO
	SEZIONATORE DI TERRA MOTORIZZATO		VOLTMETRO e AMPEROMETRO / VOLTMETRO, AMPEROMETRO, WATTMETRO e MISURATORE DI FREQUENZA
	SEZIONATORE DI LINEA + SEZIONATORE DI TERRA		CONVERTITORE CA-CA
	INTERRUTTORE AUTOMATICO MAGNETOTERMICO		CONVERTITORE CA-CC
	INTERRUTTORE AUTOMATICO DIFFERENZIALE		FUSIBILE
	SEZIONATORE SOTTO CARICO		RESISTORE DI NEUTRO
	SEZIONATORE MOTORIZZATO		DISPOSITIVI DI SICUREZZA
	SEZIONATORE LINEA - TERRA COMBINATO		ISOLATORE MOTORIZZATO IN DC
	SEZIONATORE DI TERRA RAPIDO		RADDRIZZATORE DI POLARIZZAZIONE
			CONTATORE DI ENERGIA ATTIVA/REATTIVA
			SEZIONATORE DI TERRA LENTO



**HUB ENERGETICO "AGNES ROMAGNA 1 & 2"**  
 Progetto con livello di approfondimento Definitivo  
 Studio di Impatto Ambientale  
 Istanza di Valutazione di Impatto Ambientale  
 (ex D.Lgs 6 aprile 2006, n. 152)

Autore elaborato:  
**AGNES**

Codice identificativo elaborato:  
**AGNROM\_EP-D\_UNIF-SSR2**

Titolo elaborato:  
**SCHEMA UNIFILARE ELETTRICO DELLA SOTTOSTAZIONE ROMAGNA 2**

Società proponente:  
**AGNES**  
 Agnes S.r.l.  
 P. IVA: IT02637320397  
 Via del Fringuello 28  
 (48124) Ravenna, Italia  
 PEC: agnessrl@pec.it

Gruppo di lavoro:

<b>STUDIO IMPATTO AMBIENTALE</b> Golder Associates Srl (Gruppo WSP) ZGA Srl Ubica Srl CESTHA Università di Pavia - CIBRA ASPS Servizi Archeologici Snc	<b>PROGETTAZIONE ONSHORE</b> CESI Spa Techfem Spa
<b>PROGETTAZIONE OFFSHORE</b> Rosetti Marino Spa CEBAT Spa 4C Offshore	<b>COORDINAMENTO</b> Agnes Srl Qint'x Srl

Z	DATA	PREPARATO	RIVISTO	EMESSO	CODICE FILE	FRM.
00	12/12/22	FM	NL	AGNES	AGNROM_EP-D_UNIF-SSR2	A0
00	12/11/22	FM	NL	AGNES	AGNROM_EP-D_UNIF-SSR2	A0
REV	DATA	PREPARATO	RIVISTO	EMESSO	CODICE FILE	FRM.

Questo elaborato è di proprietà di Agnes Srl. Qualunque riproduzione, anche parziale, è vietata senza la sua autorizzazione. Ogni violazione sarà perseguita a termini di legge.