






COROGRAFIA Scala 1:250.000

Z	12/12/2022	EMISSIONE FINALE	V.VACCARO	G.VECCHIO	AGNES
0	06/12/2022	EMISSIONE PER COMMENTI	V.VACCARO	G.VECCHIO	AGNES
Rev.	Data	Descrizione	Preparato	Verificato	Emesso
PROGETTISTA:  		COMMITTENTE: 		No. Documento Fornitore 20-RT-E-5006	
PROGETTO HUB ENERGETICO "AGNES ROMAGNA 1 & 2" Progetto con livello di approfondimento Definitivo			No. Documento Committente AGNROM_EP-R_PIA-TR-SCAVO_ALL. 1		
TITOLO DEL DOCUMENTO PIANO PRELIMINARE DI UTILIZZO IN SITO DELLE TERRE E ROCCE DA SCAVO (art. 24 DPR 120/2017)_ALLEGATO 1			REV. Z FOGLIO 1 DI 7 SCALA 1:10.000		

Progetto definitivo dell'hub energetico "AGNES ROMAGNA"
Progettazione delle opere di trasmissione terrestre

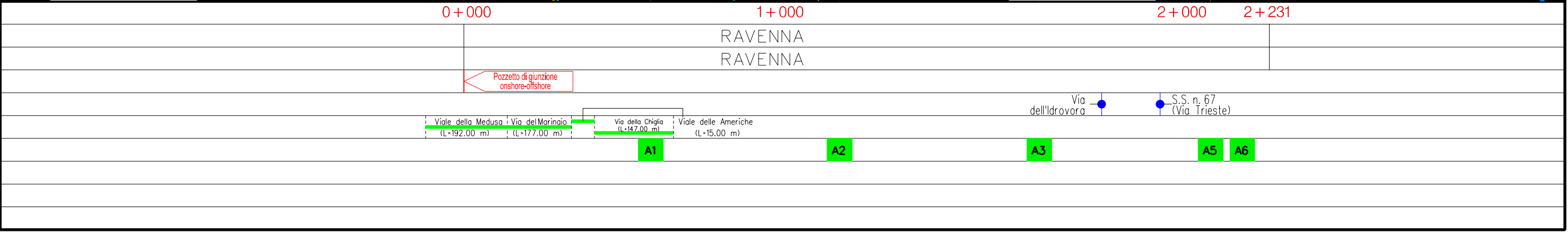
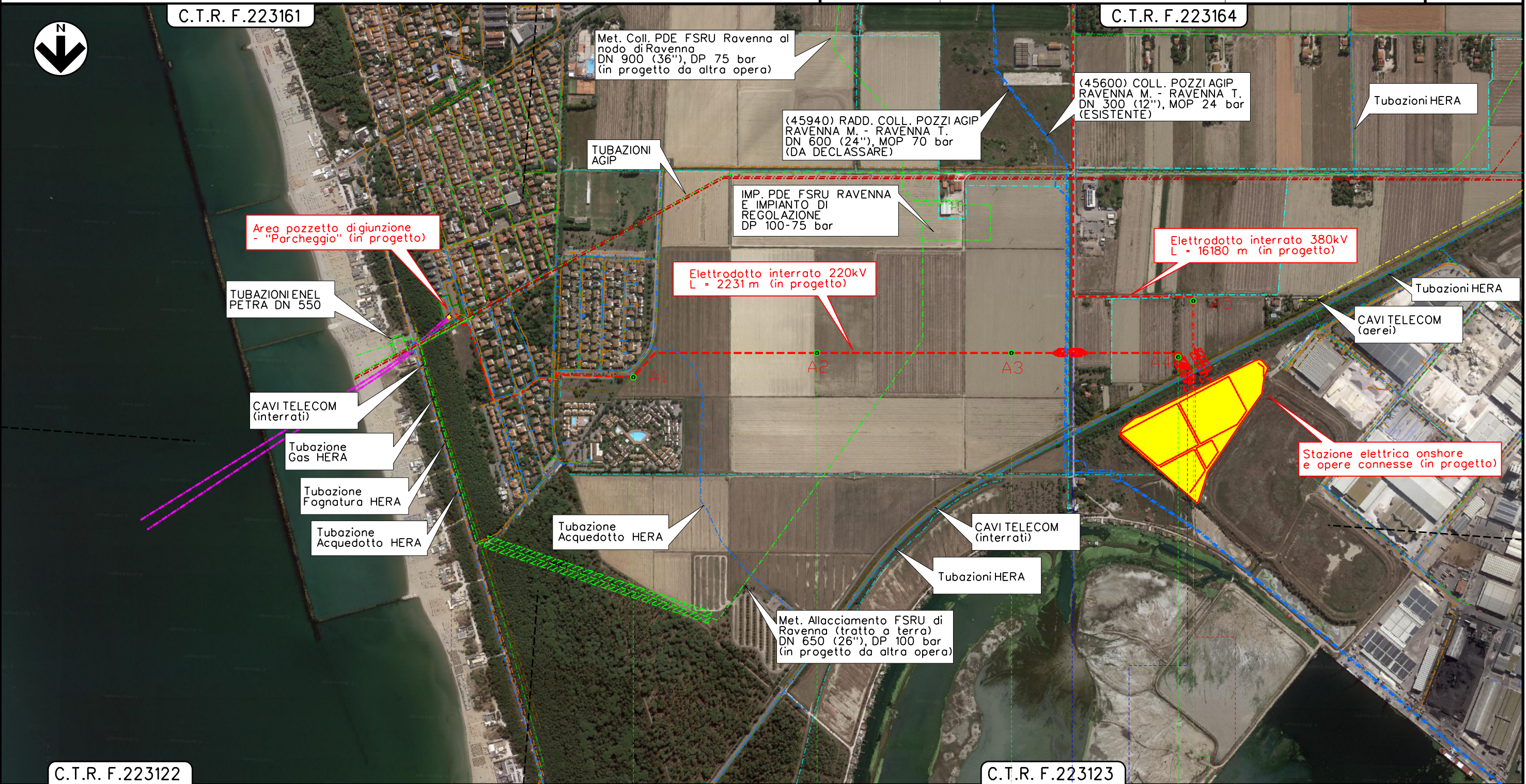
PIANO PRELIMINARE DI UTILIZZO IN SITO DELLE TERRE E ROCCE DA SCAVO
(art. 24 DPR 120/2017)_ALLEGATO 1

Z	12/12/2022	EMISSIONE FINALE	V.VACCARO	G.VECCHIO	AGNES
0	06/12/2022	EMISSIONE PER COMMENTI	V.VACCARO	G.VECCHIO	AGNES
INDICE	DATA	REVISIONI	ELABORATO	VERIFICATO	EMESSO
			Dis.	20-RT-E-5006	
			Comm.	ACNROM_EP-R_PIA-TR-SCAVO_ALL.1	

Foglio
2
di 7
Scala
1:10.000



Questo elaborato e' di proprieta' di Agnes Srl. Qualunque riproduzione, anche parziale, e' vietata senza la sua autorizzazione. Ogni violazione sara' perseguita a termini di legge.



Progetto definitivo dell'hub energetico "AGNES ROMAGNA"
 Progettazione delle opere di trasmissione terrestre

PIANO PRELIMINARE DI UTILIZZO IN SITO DELLE TERRE E ROCCE DA SCAVO
 (art. 24 DPR 120/2017)_ALLEGATO 1

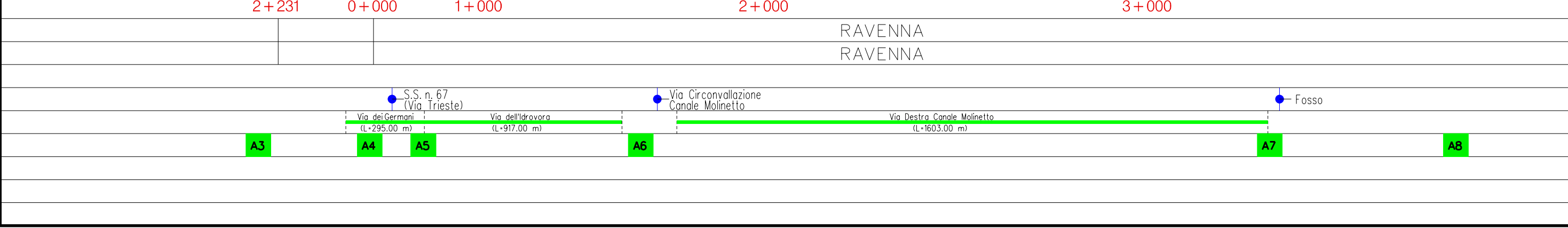
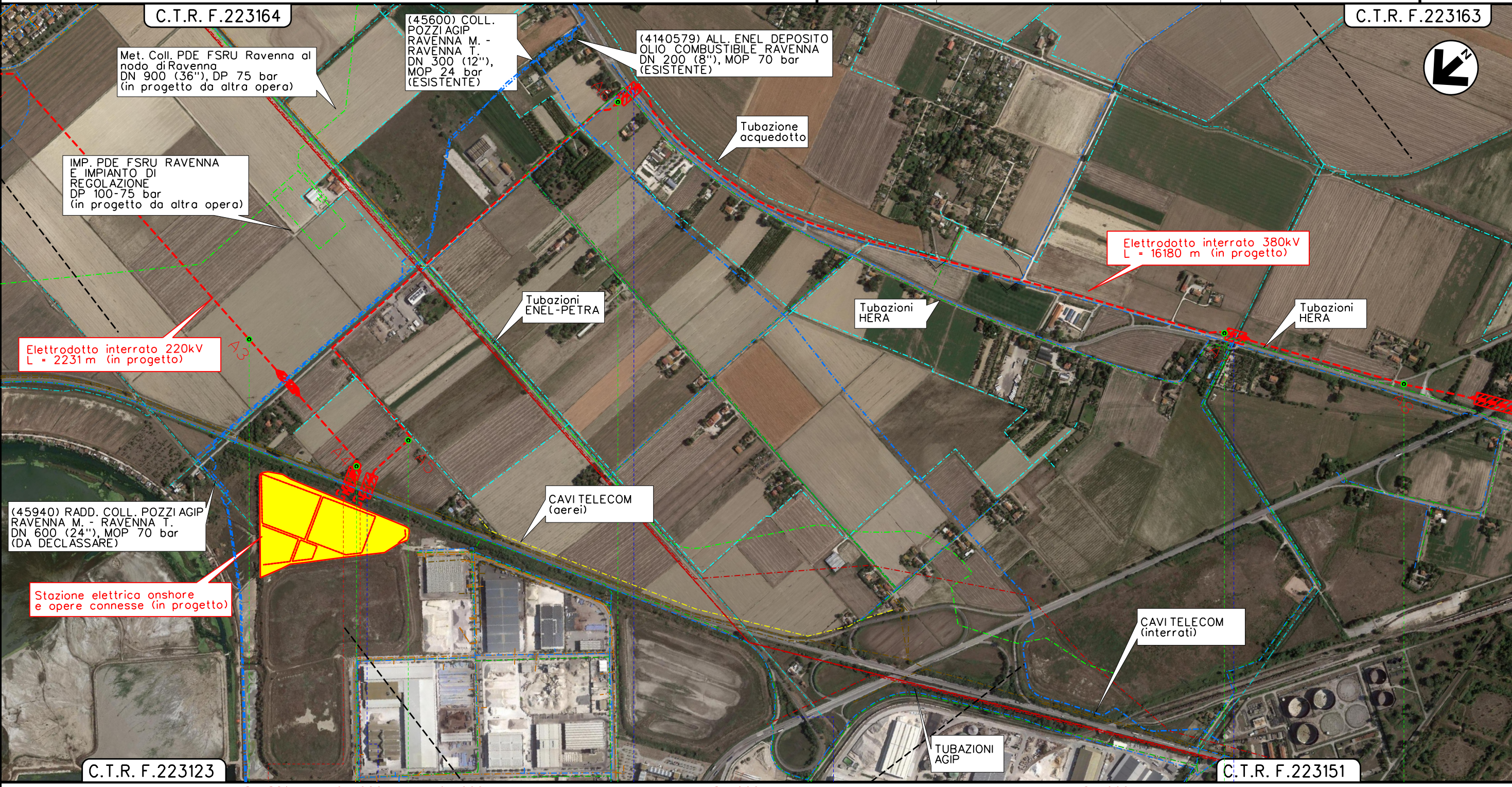
Z	12/12/2022	EMISSIONE FINALE	V.VACCARO	G.VECCHIO	AGNES
0	06/12/2022	EMISSIONE PER COMMENTI	V.VACCARO	G.VECCHIO	AGNES
INDICE	DATA	R E V I S I O N I	ELABORATO	VERIFICATO	EMESSO

Dis.	20-RT-E-5006
Comm.	ACNROM_EP-R_PIA-TR-SCAVO_ALL.1

Foglio	3
di	7
Scala	1:10.000



Questo elaborato e' di proprieta' di Agnes Srl. Qualunque riproduzione, anche parziale, e' vietata senza la sua autorizzazione. Ogni violazione sara' perseguita a termini di legge.



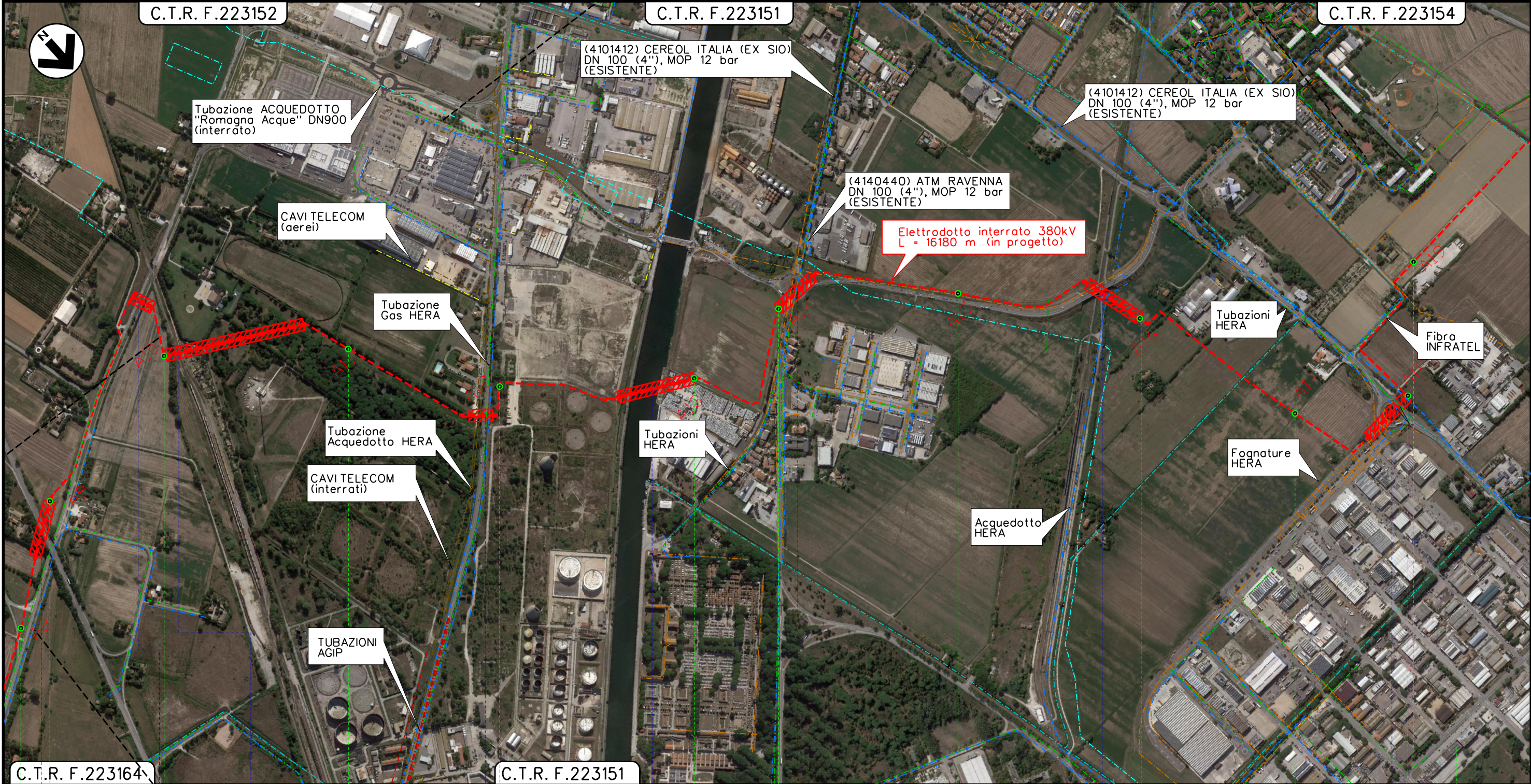
Progetto definitivo dell'hub energetico "AGNES ROMAGNA"
 Progettazione delle opere di trasmissione terrestre

PIANO PRELIMINARE DI UTILIZZO IN SITO DELLE TERRE E ROCCE DA SCAVO
 (art. 24 DPR 120/2017)_ALLEGATO 1

Z	12/12/2022	EMISSIONE FINALE	V.VACCARO	G.VECCHIO	AGNES	Foglio 4 di 7 Scala 1:10.000
0	06/12/2022	EMISSIONE PER COMMENTI	V.VACCARO	G.VECCHIO	AGNES	
INDICE	DATA	R E V I S I O N I	ELABORATO	VERIFICATO	EMESSO	
			Dis. 20-RT-E-5006			
			Comm. ACNROM_EP-R_PIA-TR-SCAVO_ALL.1			



Questo elaborato è di proprietà di Agnes Srl. Qualunque riproduzione, anche parziale, è vietata senza la sua autorizzazione. Ogni violazione sarà perseguita a termini di legge.



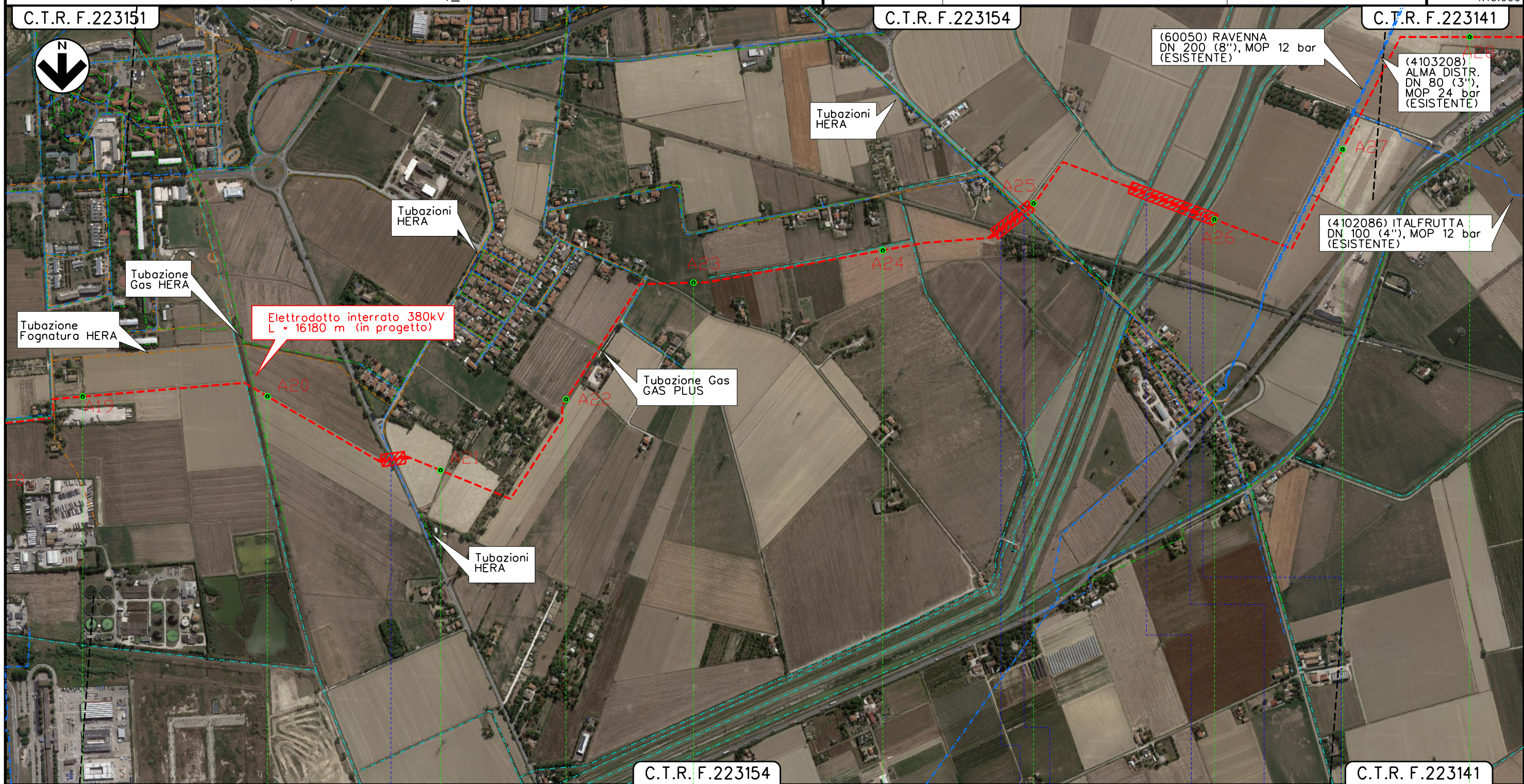
Progetto definitivo dell'hub energetico "AGNES ROMAGNA"
 Progettazione delle opere di trasmissione terrestre

PIANO PRELIMINARE DI UTILIZZO IN SITO DELLE TERRE E ROCCE DA SCAVO
 (art. 24 DPR 120/2017)_ALLEGATO 1

Z	12/12/2022	EMISSIONE FINALE	V.VACCARO	G.VECCHIO	AGNES
0	06/12/2022	EMISSIONE PER COMMENTI	V.VACCARO	G.VECCHIO	AGNES
INDICE	DATA	R E V I S I O N I	ELABORATO	VERIFICATO	EMESSO
			Dis. 20-RT-E-5006		
			Comm. ACNROM_EP-R_PIA-TR-SCAVO_ALL.1		

Foglio
5
 di 7
 Scala
 1:10.000

Questo elaborato e' di proprieta' di Agnes Srl. Qualunque riproduzione, anche parziale, e' vietata senza la sua autorizzazione. Ogni violazione sara' perseguita a termini di legge.



9+000	10+000	11+000	12+000	13+000
RAVENNA RAVENNA				
S.P. n. 1 (Via Sant'Alberto)		Ferrovia Via Canalazzo Scalo Drittolo Scalo Valtorto Scalo Bartolotto		
A19	A20	A21	A22	A23
A24	A25	A26	A27	A28

Progetto definitivo dell'hub energetico "AGNES ROMAGNA"
 Progettazione delle opere di trasmissione terrestre

PIANO PRELIMINARE DI UTILIZZO IN SITO DELLE TERRE E ROCCE DA SCAVO
 (art. 24 DPR 120/2017)_ALLEGATO 1

Z	12/12/2022	EMISSIONE FINALE	V.VACCARO	G.VECCHIO	AGNES
0	06/12/2022	EMISSIONE PER COMMENTI	V.VACCARO	G.VECCHIO	AGNES
INDICE	DATA	R E V I S I O N I	ELABORATO	VERIFICATO	EMESSO
AGNES techfem CESI			Dis. 20-RT-E-5006		
			Comm. ACNROM_EP-R_PIA-TR-SCAVO_ALL.1		

Foglio 6 di 7
 Scala 1:10.000

Questo elaborato e' di proprieta' di Agnes Srl. Qualunque riproduzione, anche parziale, e' vietata senza la sua autorizzazione. Ogni violazione sara' perseguita a termini di legge.



13+000	14+000	15+000	16+000	16+180
RAVENNA				
RAVENNA				
	E55	S.S. n. 16		Via Canola
A26	A27	A28	A29	A30
				A31
				A32
				A33

Questo elaborato è di proprietà di Agnes Srl. Qualunque riproduzione, anche parziale, è vietata senza la sua autorizzazione. Ogni violazione sarà perseguita a termini di legge.













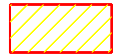


Progetto definitivo dell'hub energetico "AGNES ROMAGNA"
Progettazione delle opere di trasmissione terrestre

PIANO PRELIMINARE DI UTILIZZO IN SITO DELLE TERRE E ROCCE DA SCAVO
(art. 24 DPR 120/2017)_ALLEGATO 1

Z	12/12/2022	EMISSIONE FINALE	V.VACCARO	G.VECCHIO	AGNES
0	06/12/2022	EMISSIONE PER COMMENTI	V.VACCARO	G.VECCHIO	AGNES
INDICE	DATA	R E V I S I O N I	ELABORATO	VERIFICATO	EMESSO
  			Dis. 20-RT-E-5006		
			Comm. ACNROM_EP-R_PIA-TR-SCAVO_ALL.1		

Foglio
7
di 7
Scala
1:10.000

SIMBOLOGIA CARTOGRAFICA

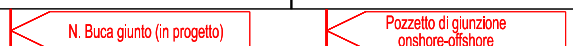


- | | | | |
|---|--|---|-----------------------------------|
|  | Elettrodotto in progetto (220kV) |  | KP (Progressiva chilometrica) |
|  | Elettrodotto in progetto (380kV) |  | IP – Intersection point (Vertice) |
|  | Metanodotti in esercizio |  | Trenchless (T.O.C.) |
|  | Cavi elettrici/telecomunicazioni (aerei) |  | Limite sovrapposizione fogli |
|  | Cavi elettrici/telecomunicazioni (interrati) |  | Limite sovrapposizione C.T.R. |
|  | Acquedotto esistente | | |
|  | Fognatura esistente | | |
|  | Aree impianti (stazione elettrica) in progetto | | |
|  | Aree impianti (stazione elettrica) esistenti | | |
|  | Aree pozzetto di giunzione in progetto | | |

SIMBOLOGIA TEMATICA

-  SONDAGGIO AMBIENTALE

NOTE GENERALI

1. LE LUNGHEZZE DEI CAVI RIPORTATE, NON TENGONO IN CONSIDERAZIONE DELLA PORZIONE DI CAVO ALL'INTERNO DELLE STAZIONI ELETTRICHE E DI EVENTUALI LOOP.

Progressiva chilometrica	N.
Comuni	
Province	
Buche giunti/Pozzetto di giunzione	
Attraversamenti	 TIPOLOGIA ATTRAVERSATA (SS n. ##, corso d'acqua, ferrovia, ecc.)
Percorrenze sottostrada	 PERCORRENZA (NOME STRADA) (Lunghezza)
Campionamenti ambientali	AX