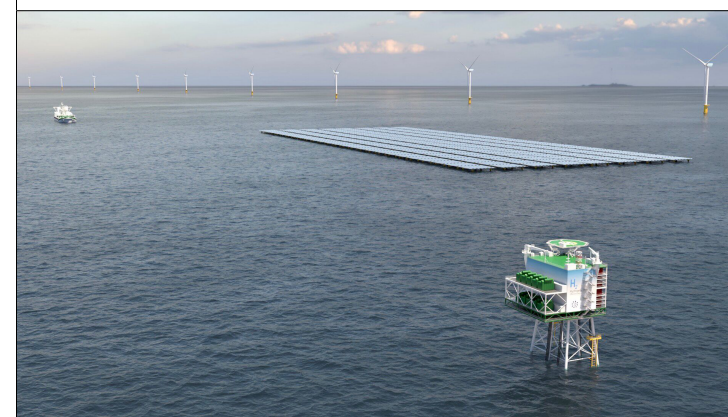
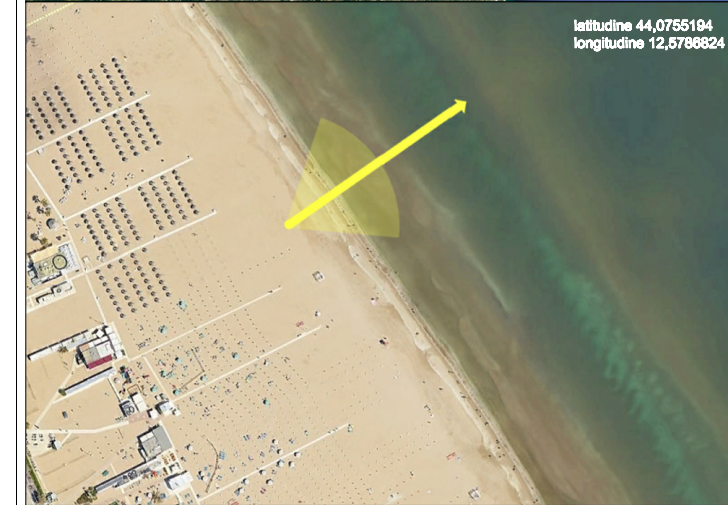
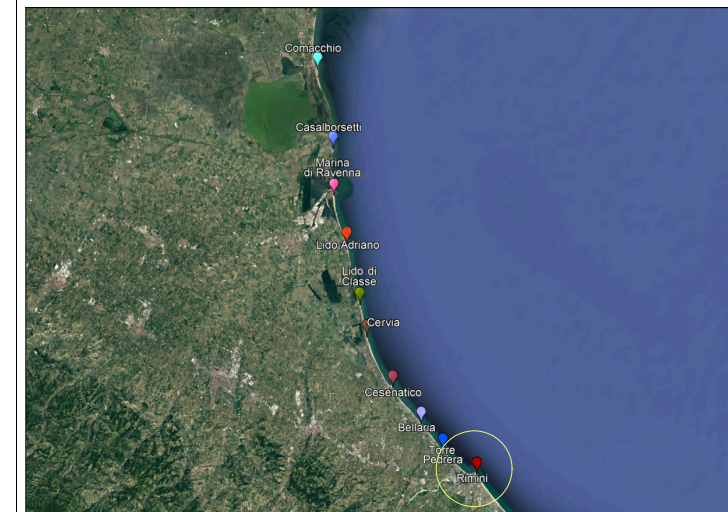




Rimini ANTE OPERAM



Rimini POST OPERAM



Autore elaborato:
WSP Golder
Codice identificativo elaborato:
AGNR0M_RP_D_FOTO_10

Titolo elaborato:
10_FOTOINSERIMENTO DA RIMINI
(immagini ante e post operam)

Società proponente:



Agnes S.r.l.
P. IVA: IT02637320397
Via del Fringuello 28
(48124) Ravenna, Italia
PEC: agnesr@pec.it

Gruppo di lavoro:

STUDIO IMPATTO AMBIENTALE
Golder Associates Srl (Gruppo WSP)
ZGA Srl
Ublca Srl
CESTHA
Università di Pavia - CIBRA
ASPS Servizi Archeologici Srl

PROGETTAZIONE ONSHORE
CESI Spa
Techferm Spa

PROGETTAZIONE OFFSHORE
Roselli Marino Spa
CEBAT Spa
4C Offshore

COORDINAMENTO
Agnes Srl
Qint'x Srl

00	24/12/22	WSP GOLDER	WSP GOLDER	AGNES	AGNR0M_RP_D_FOTO_10	AS
REV	DATA	PREPARATO	RIVISTO	EMESSO	CODICE FILE	FRM.

Questo elaborato è di proprietà di Agnes Srl. Qualunque riproduzione, anche parziale, è vietata senza la sua autorizzazione. Ogni violazione sarà perseguita a termini di legge.