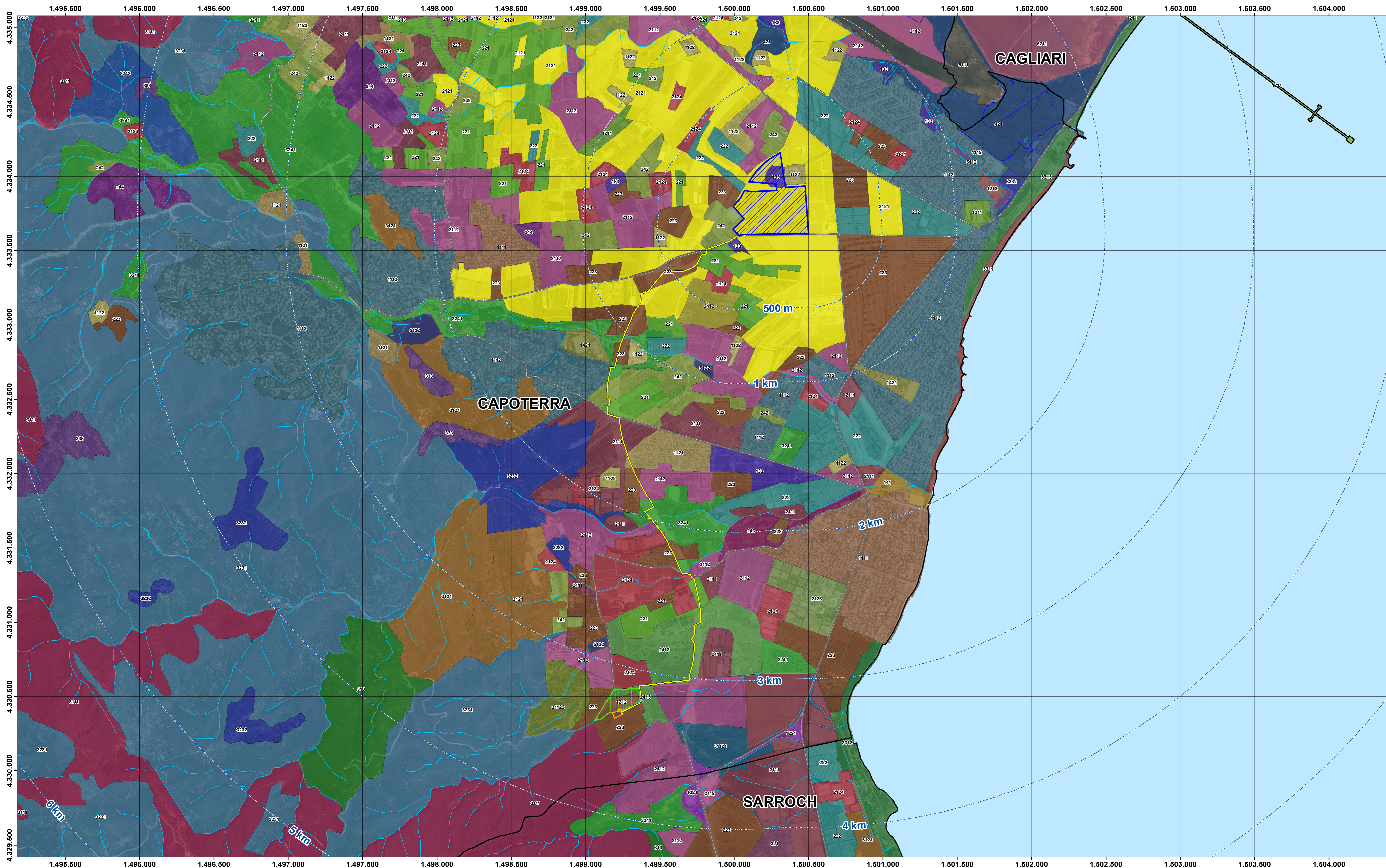




scala 1:10.000 1 cm = 100 m

Link Sardegna Geoportale - Mappe tematiche



Legenda

- Buffer distanze da area di progetto
- Area di progetto
- Cavidotto
- Area SE
- Area CP Sarroch
- Confini comunali

Elementi poligonali della Carta dell'Uso del Suolo del 2008. I poligonali rappresentano elementi dell'uso del suolo con larghezza superiore ai 25 m.

Essa è relativa all'uso del suolo, suddivisa in classi di legenda (Corine Land Cover), per i poligoni delle aree rappresentate; contiene anche strati tematici lineari della viabilità e idrografia. La legenda, organizzata gerarchicamente secondo la classificazione di dettaglio delle cinque categorie CORINE Land Cover fino a 5 livelli. Per la realizzazione e l'aggiornamento della carta dell'uso del suolo è stata basata sui seguenti materiali: immagini Ikonos 2005-06, CTRN10K, toponomastica, vari dati pubblicati su siti tematici istituzionali.



IMPIANTO FOTOVOLTAICO CAPOTERRA COMUNE DI CAPOTERRA

Uso del suolo

Elementi lineari

- CANALI E IDROVIE
- FIUMI, TORRENTI E FOSSI
- RETI STRADALI E SPAZI ACCESSORI

Elementi areali

- 133, CANTIERI
- 141, AREE VERDI URBANE
- 221, VIGNETI
- 222, FRUTTETI E FRUTTI MINORI
- 223, OLIVETI
- 242, SISTEMI COLTURALI E PARTICELLARI COMPLESSI
- 243, AREE PREVALENTEMENTE OCCUPATE DA COLTURA AGRARIE CON PRESENZA DI SPAZI NATURALI IMPORTANTI
- 244, AREE AGROFORESTALI
- 313, BOSCHI MISTI DI CONIFERE E LATIFOGLIE
- 321, AREE A PASCOLO NATURALE

- 333, AREE CON VEGETAZIONE RADA >5% E <40%
- 421, PALUDI SALMASTRE
- 1111, TESSUTO RESIDENZIALE COMPATTO E DENSO
- 1112, TESSUTO RESIDENZIALE RADO
- 1121, TESSUTO RESIDENZIALE RADO E NUCLEIFORME
- 1122, FABBRICATI RURALI
- 1211, INSEDIAMENTI INDUSTRIALI ARTIGIANALI E COMMERCIALI E SPAZI ANNESSI
- 1212, INSEDIAMENTO DI GRANDI IMPIANTI DI SERVIZI
- 1221, RETI STRADALI E SPAZI ACCESSORI
- 1421, AREE RICREATIVE E SPORTIVE
- 2111, SEMINATIVI IN AREE NON IRRIGUE
- 2112, PRATI ARTIFICIALI
- 2121, SEMINATIVI SEMPLICI E COLTURE ORTICOLE A PIENO CAMPO
- 2123, VIVAI
- 2124, COLTURA IN SERRA
- 2412, COLTURE TEMPORANEE ASSOCIATE AL VIGNETO
- 2413, COLTURE TEMPORANEE ASSOCIATE AD ALTRE COLTURE PERMANENTI
- 3111, BOSCO DI LATIFOGLIE
- 3121, BOSCO DI CONIFERE
- 3231, MACCHIA MEDITERRANEA
- 3232, GARIGA
- 3241, AREE A RICOLONIZZAZIONE NATURALE
- 3242, AREE A RICOLONIZZAZIONE ARTIFICIALE
- 3311, SPIAGGE DI AMPIEZZA SUPERIORE A 25M
- 3313, AREE DUNALI COPERTE DA VEGETAZIONE DI AMPIEZZA SUPERIORE A 25M
- 5112, CANALI E IDROVIE
- 5122, BACINI ARTIFICIALI
- 5211, LAGUNE LAGHI E STAGNI COSTIERI A PRODUZIONE ITTICA NATURALE
- 31121, PIOPPETI SALICETI EUICALITTETI ECC ANCHE IN FORMAZIONI MISTE
- 31122, SUGHERETE

EDISON edf GROUP		EDISON RINNOVABILI spa Foro Buonaparte, 31 20121 Milano MI	
VALUTAZIONE DI IMPATTO AMBIENTALE		COME ELABORATO	
OGGETTO: Carta dell'uso del suolo		VIA Tav16	
COORDINAMENTO		GRUPPO DI LAVORO S.I.A. <small>Dir. Gen. Cinzia Accor Dir. Ing. Fulvio Mezzano Dir. Arch. Carlo Dir. Arch. P. Paolo Giamberini Dir. Ing. Luca Merello Dir. Arch. Massimo Scari Dir. Arch. Paolo Sciarra Dir. Arch. Nicola Manna Dir. Arch. Marco Telli Dir. Arch. Vittorio Genti</small>	
REDATTORE <small>Dir. Guido Cacci Dir. Ing. Silvio Scavo Dir. Ing. Bruno Manca Dir. Ing. Luca Scavotto</small>			
REVISIONE		DISSEGNIO REVISIONE	
REVISIONE		REVISIONE	
<small>EDISON RINNOVABILI SPA - TUTTI I DIRITTI SONO RISERVATI A NORMA DI LEGGE</small>			