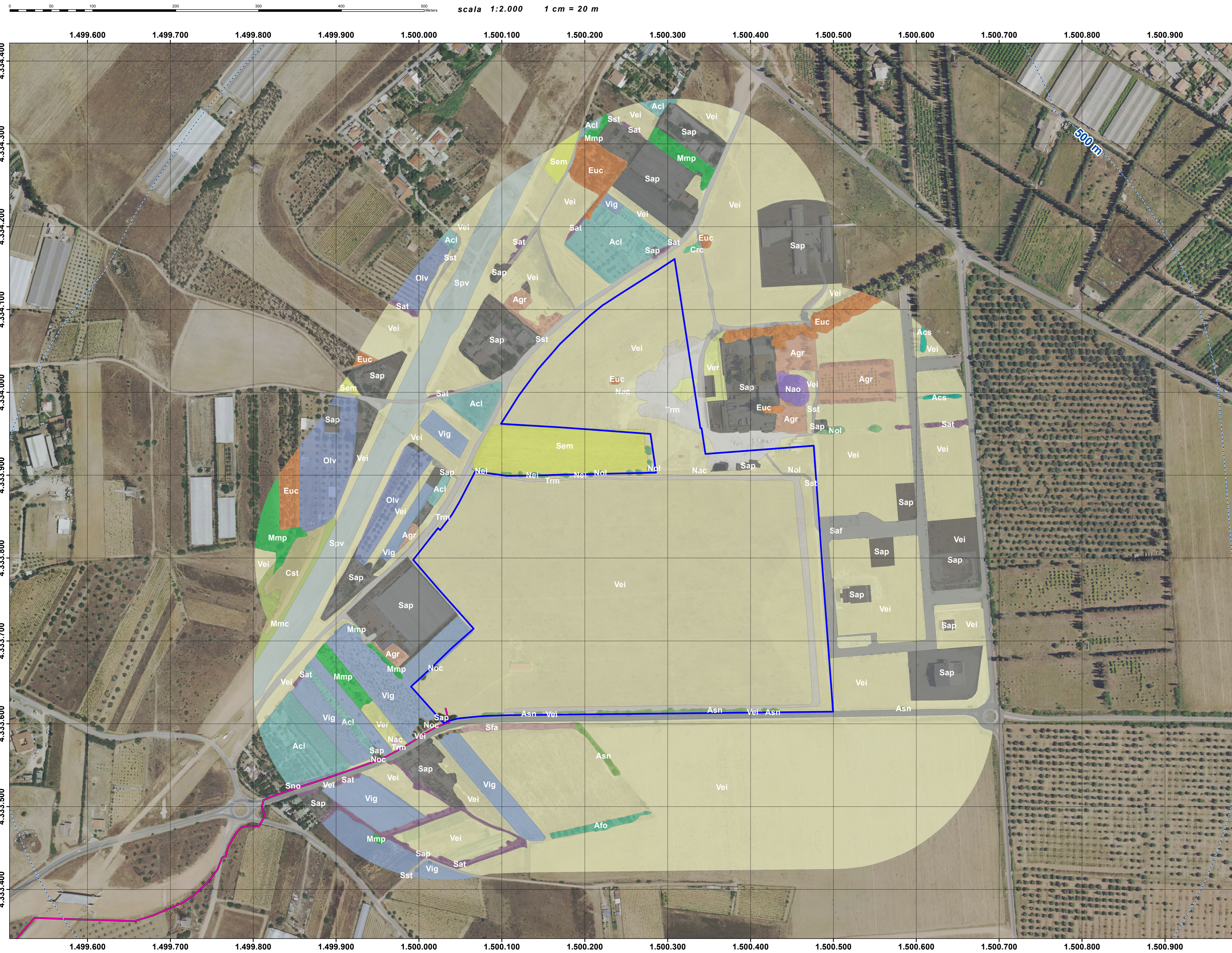
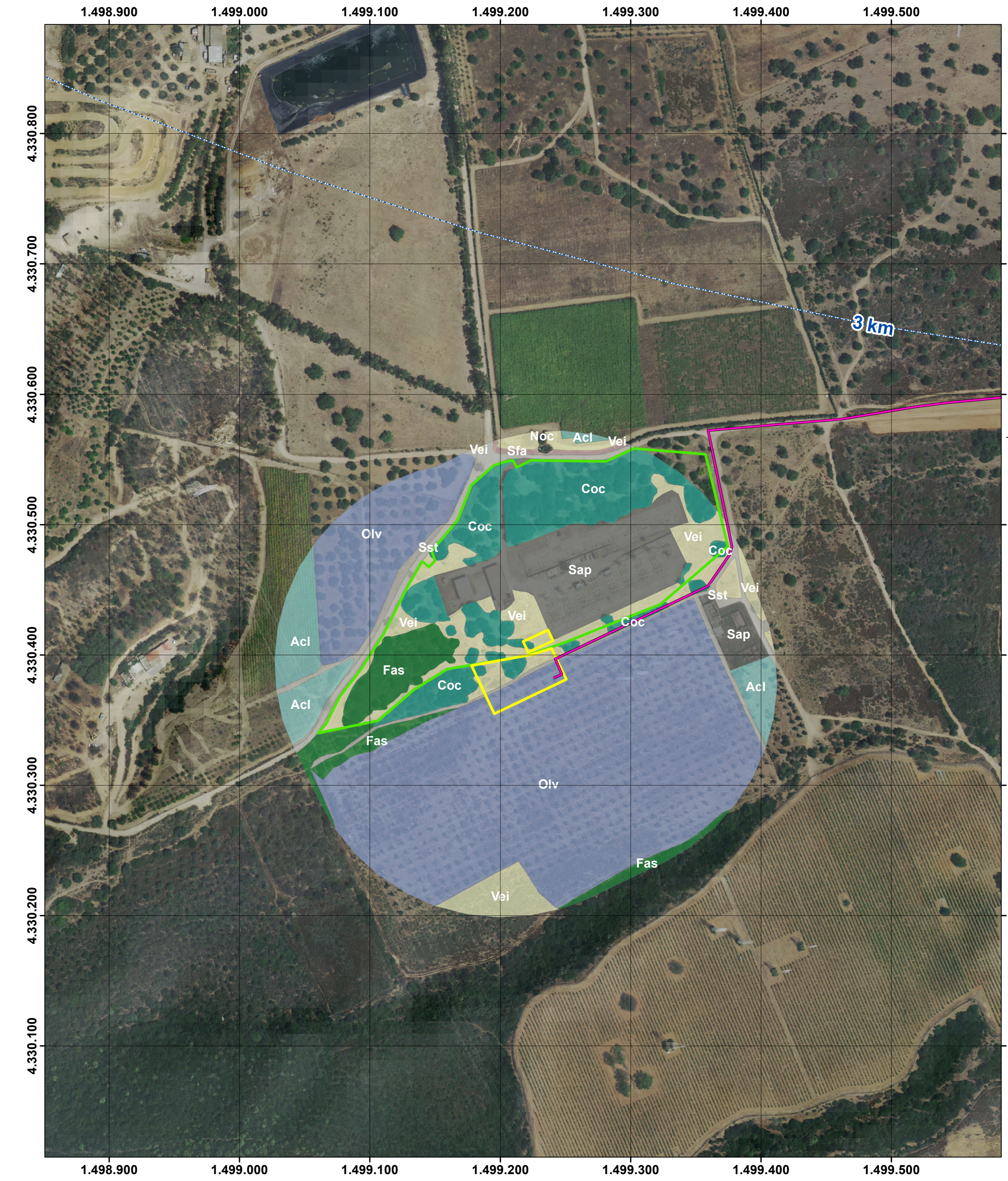


Area del parco



Area della SE

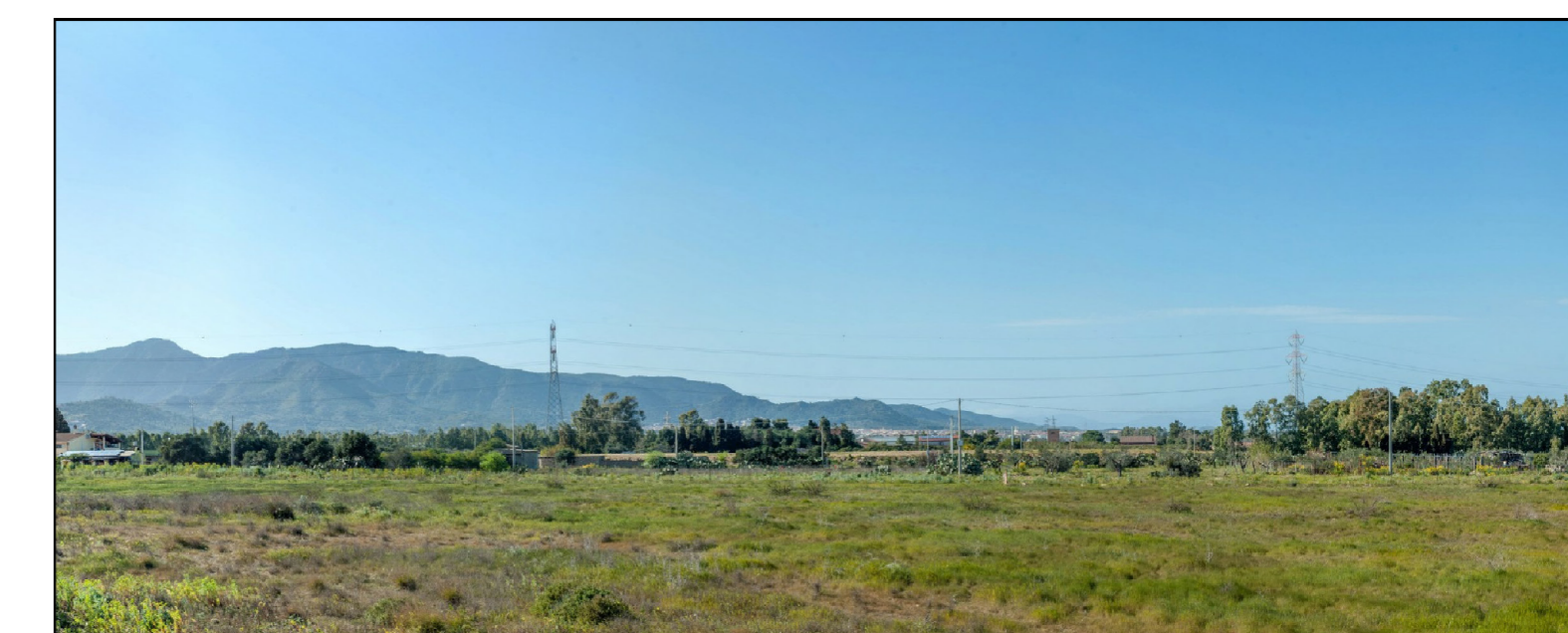


Legenda

- Buffer distanze da area di progetto
- Area di progetto
- Caviodotto
- Area SE
- Area CP Sarroch

Carta della vegetazione

- | | |
|---|--|
| Acl – Altre colture legnose; colture legnose miste | Nol – Nuclei arborei di Olea europaea |
| Acs – Alberature semplici di Cupressus sempervirens | Oliv – Oliveti |
| Afo – Alberature e filari semplici di Olea europaea | Saf – Strade asfaltate |
| Agr – Agrumeti e relative alberature frangivento | Sap – Strutture antropiche e relative pertinenze |
| Asn – Alberature, fasce arbustive e siepi di Pistacia lentiscus, Olea europaea var. sylvestris e Opuntia ficus-indica | Sat – Siepi ed alberature di altro tipo |
| Coc – Coperture arboree semi-naturali ed esemplari isolati di Olea europaea e Ceratonia siliqua | Sem – Seminatrici non irrigui |
| Crc – Cespuglieti e siepi di Rubus ulmifolius | Sfa – Siepi ed alberature di specie alloctone |
| Cst – Cisteti evoluti con presenza di elementi arbustivi sclerofillici (Cisto-Lavanduletea) | Sno – Siepi stradali alte di Nerium oleander |
| Euc – Eucalipteti | Spv – Cantieri, scavi ed altre superfici prive di vegetazione significativa |
| Fas – Formazioni arboree di Quercus suber con strato inferiore arbustivo a Cistus salviifolius e Cytisus laniger (Gallo scabri-Quercetum suberis) | Sst – Strade sterrate e tratturi |
| Mmc – Mosaico di macchia a Pistacia lentiscus e cisteto di Cistus salviifolius (Oleo-Ceratonion siliquae; Cisto-Lavanduletea) | Trm – Substrati rimaneggiati e/o calpestati nudi o con scarsa presenza di vegetazione spontanea |
| Mmp – Macchia mediterranea a Pistacia lentiscus ed Olea europaea var. sylvestris (Oleo-Ceratonion siliquae) | Vei – Vegetazione erbacea annua e perenne/bienne, nitrofila e subnitrofila, dei campi incolti, dei terreni abbandonati, dei margini stradali e delle pertinenze degli edifici (Stellarietea mediae, Artemisietea vulgaris) |
| Nac – Nuclei ed esemplari isolati di Acacia saligna | Ver – Vegetazione erbacea rudérale e sinantropica di terreni di riporto e substrati rimaneggiati (Stellarietea mediae, Artemisietea vulgaris) |
| Nao – Nuclei arborei di specie alloctone ornamentali | Vig – Vigneti |
| Nei – Nuclei arbustivi ed esemplari isolati di Pistacia lentiscus, Rhamnus alaternus, Prunus dulcis e/o Opuntia ficus-indica | |



IMPIANTO FOTOVOLTAICO CAPOTERRA COMUNE DI CAPOTERRA

| | |
|--|---|
| EDISON RINNOVABILI spa Foro Buonaparte, 31 20121 Milano MI | |
| VALUTAZIONE DI IMPATTO AMBIENTALE | |
| OGGETTO: Tavola della vegetazione | VIA Tav25 |
| COORDINAMENTO | GRUPPO DI LAVORO S.I.A. Det. Ing. Chiara Accor Det. Ing. Fabio Massimo Costantini Det. Ing. Luca De Luca Det. Ing. Maria Giuseppina Det. Ing. Francesco Det. Ing. Luca Ruffini Det. Ing. Massimo Scias Det. Ing. Paolo Schirra Det. Ing. Marco Tassi Det. Arch. Marco Tassi |
| REDATTORE Det. Ing. Fabio Esposito | Studio Tecnico Dott. Ing. Bruno Manca |
| REVISIONE 25/01/2022 | DISCUSSIONI REVISIONE 25/01/2022 |
| EDISON RINNOVABILI spa - TUTTI I DIRITTI SONO RISERVATI A NORMA DI LEGGE | |