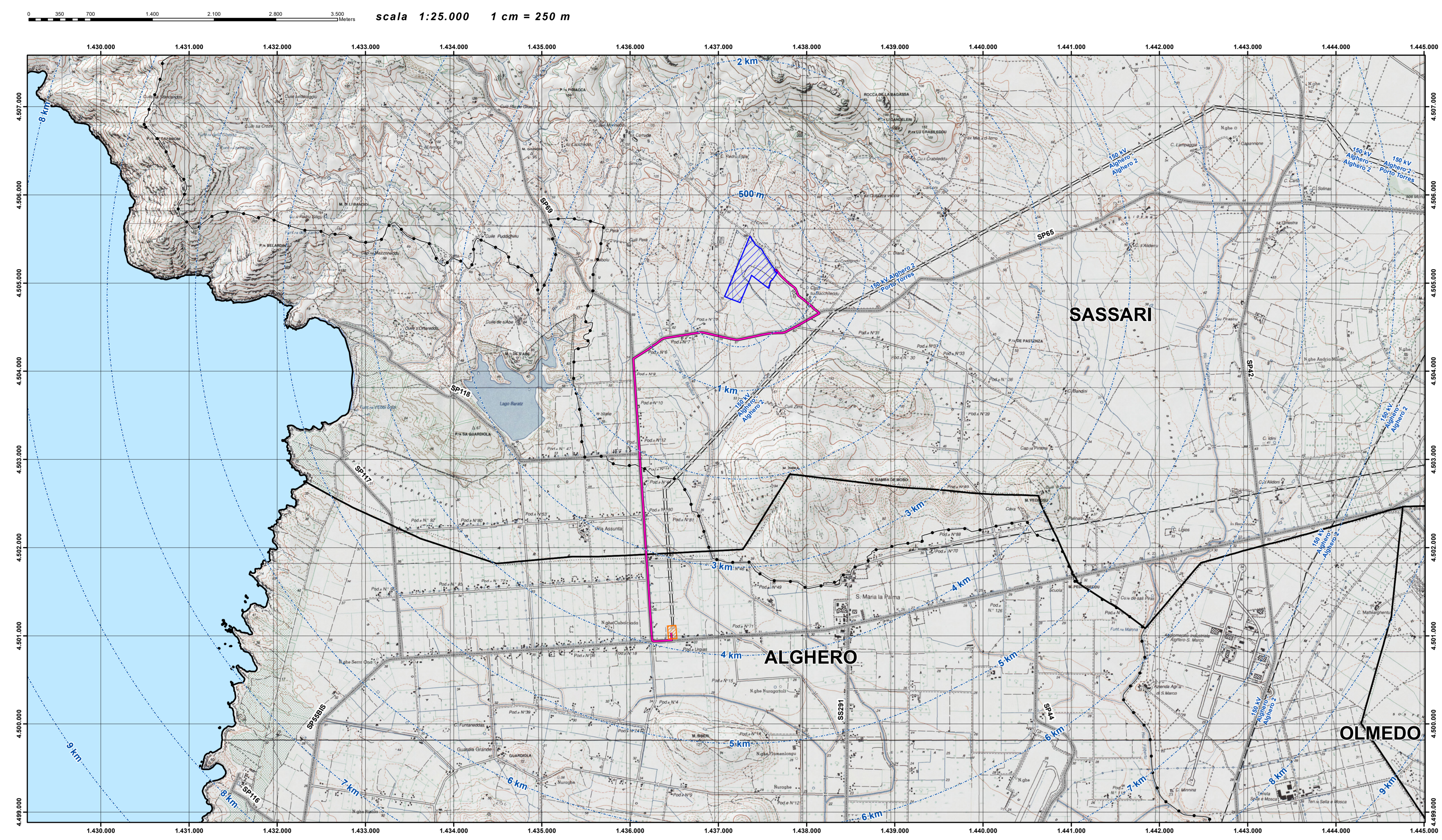
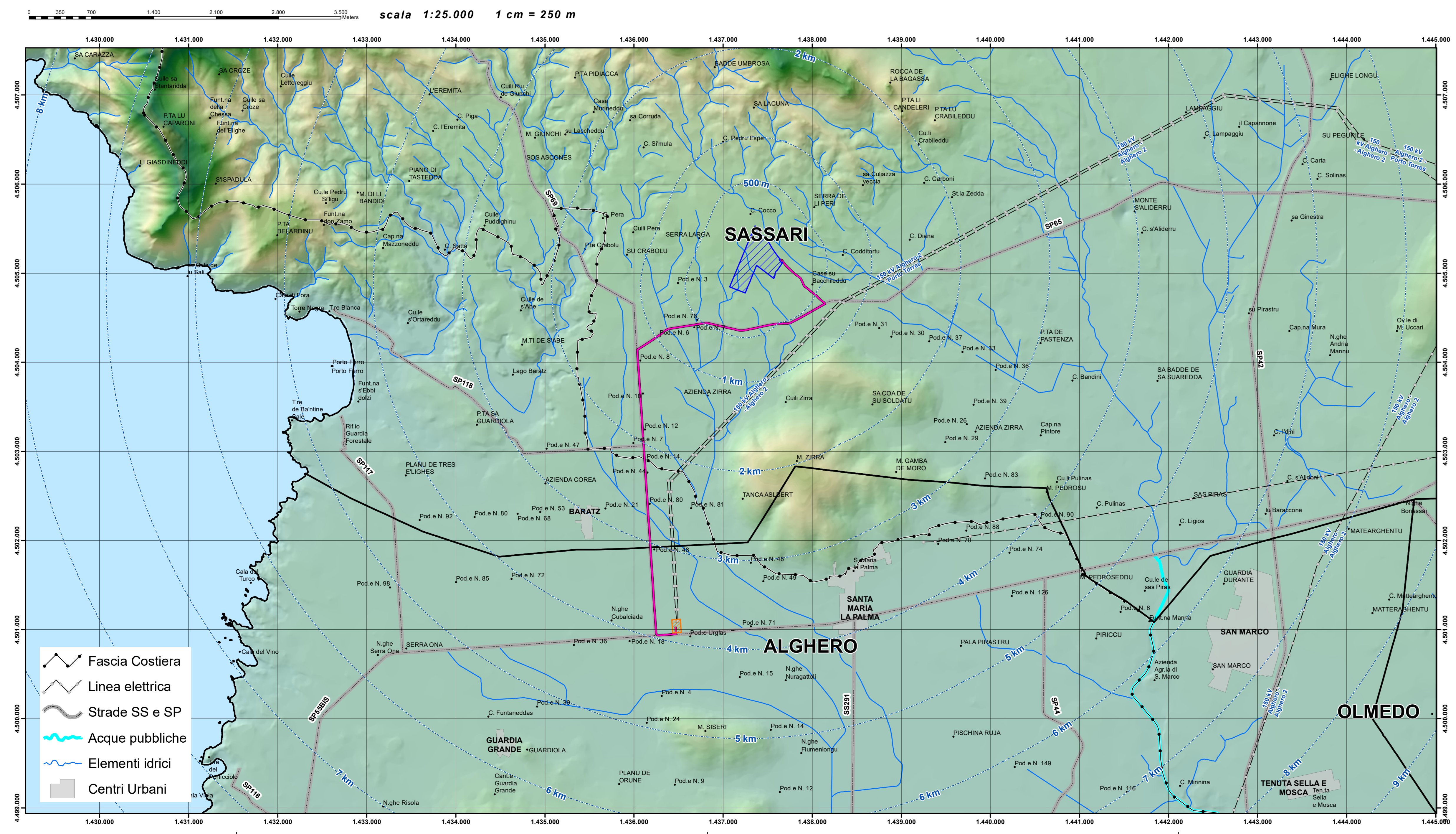


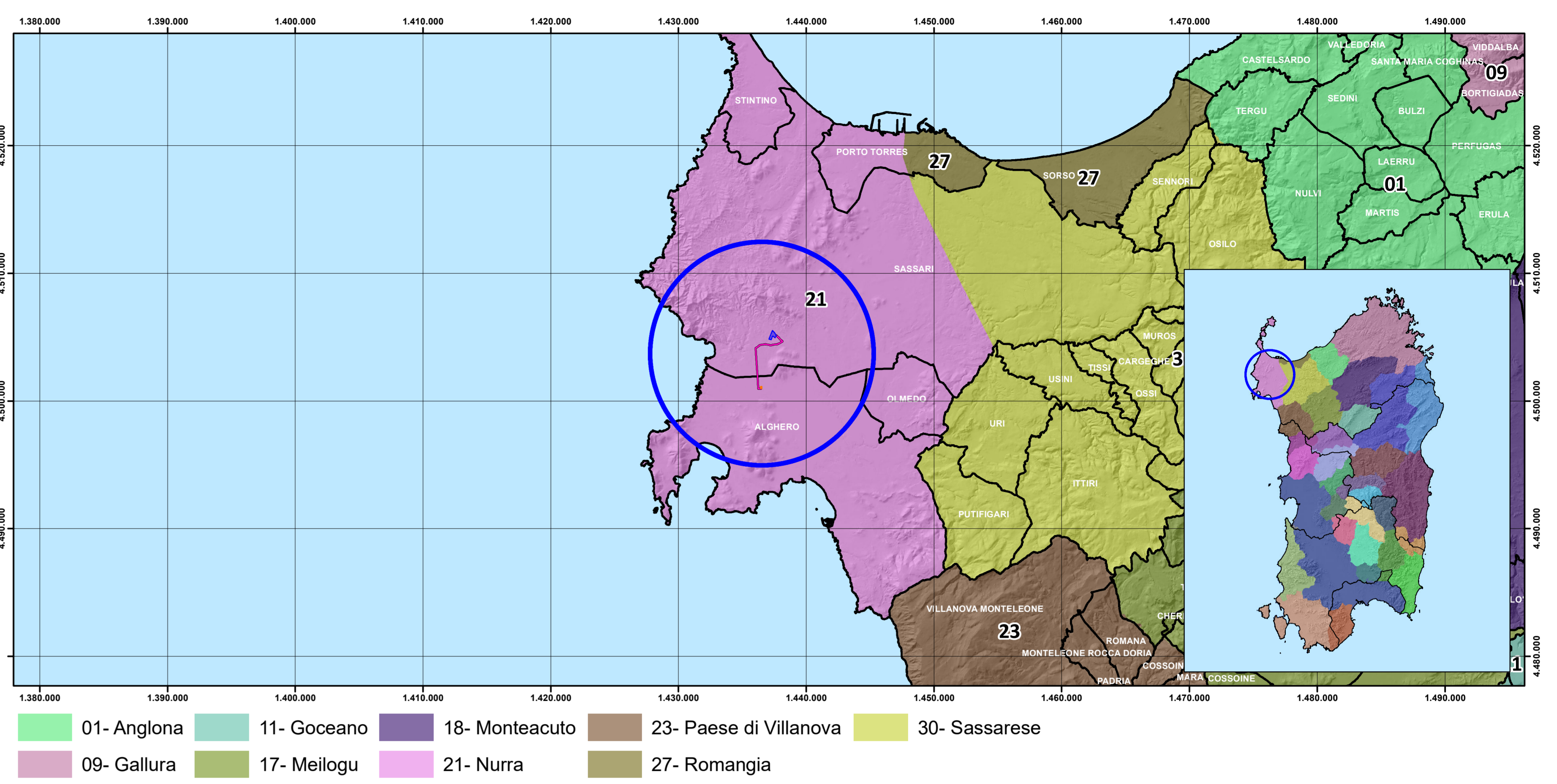
Carta IGM 1:25.000



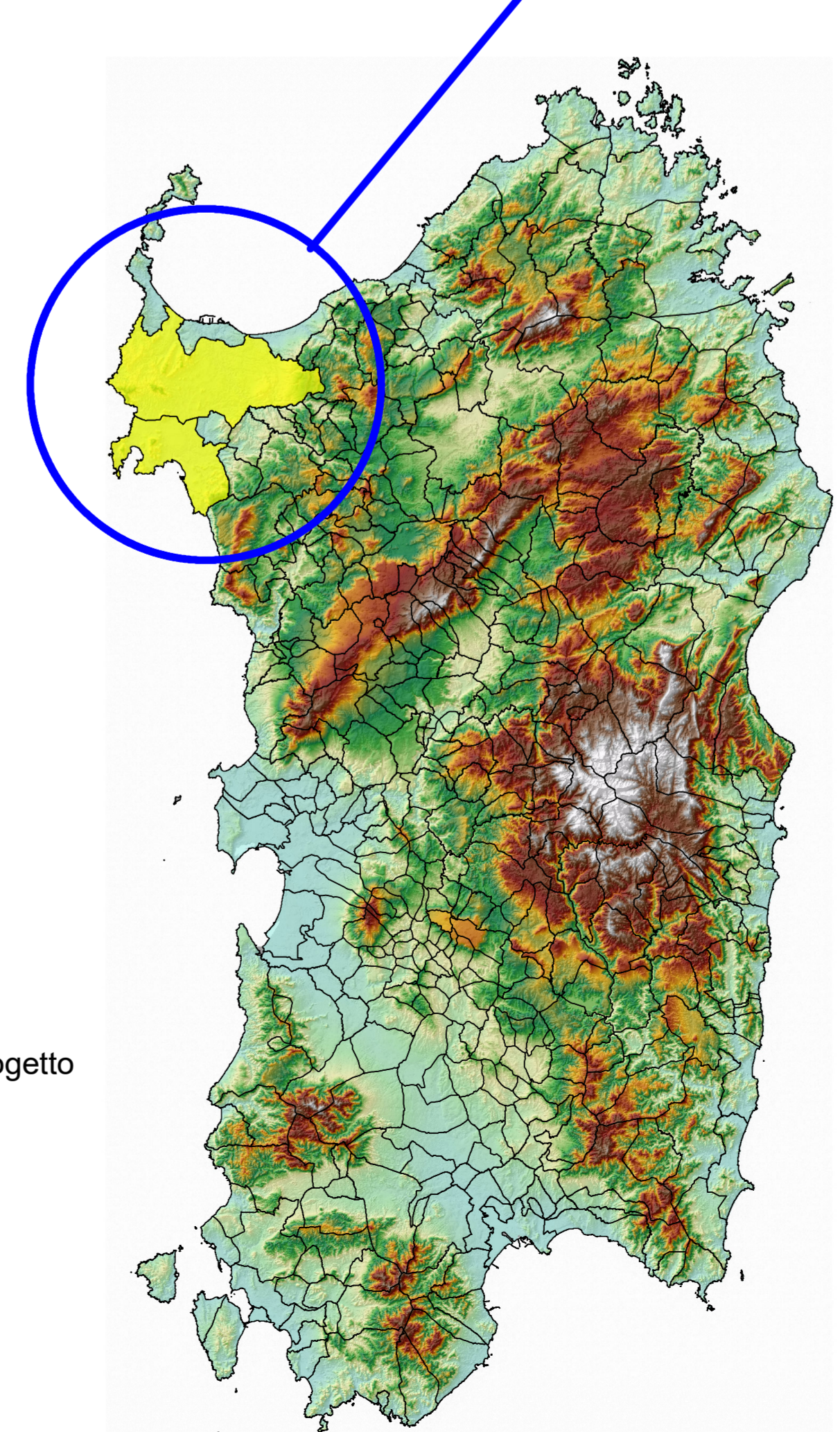
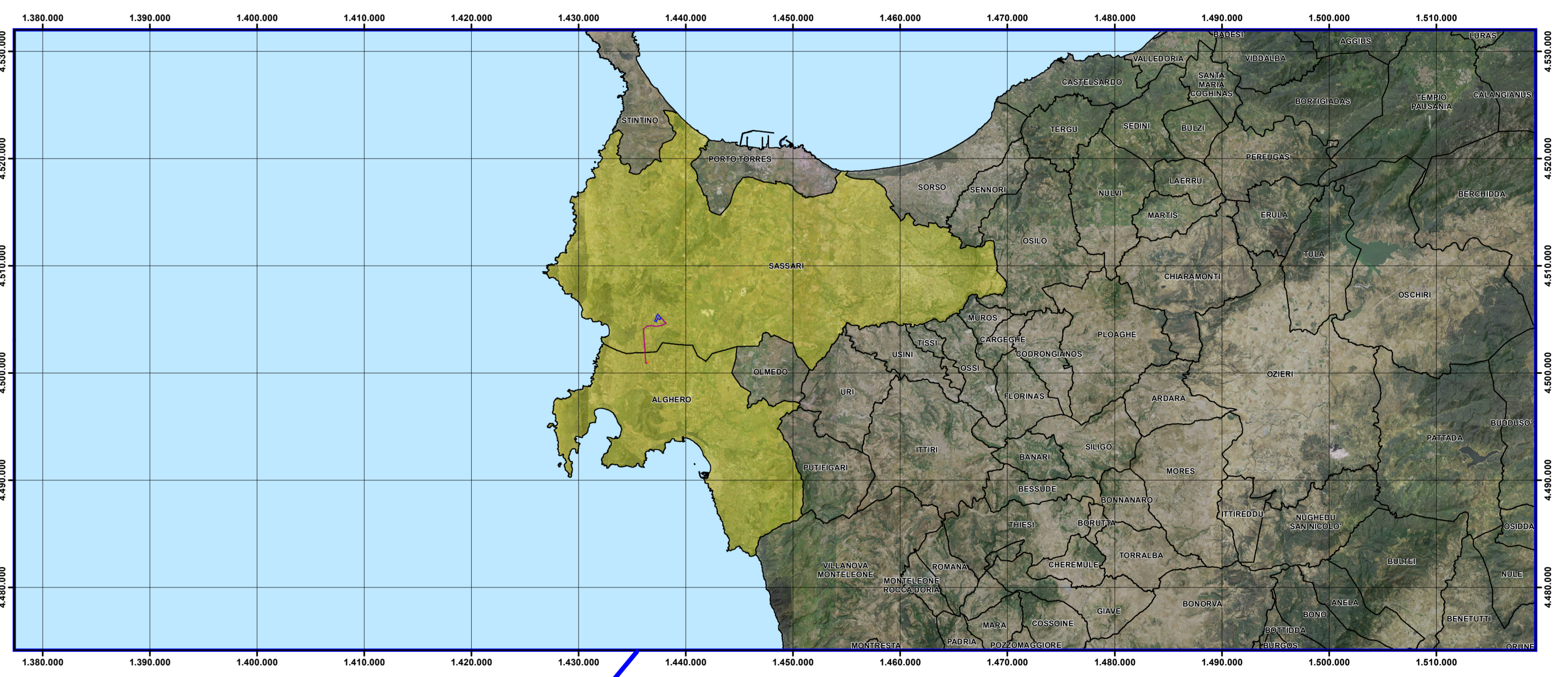
Modello digitale del terreno (DTM)



Carta Regioni Storiche



Limiti Amministrativi Comunali





IMPIANTO AGRIVOLTAICO BACCHILEDDU

COMUNE DI SASSARI

<p>PROponente</p> <p style="text-align: center;">Ferrari Agro Energia s.r.l. Traversa Bacchileddu, n. 22 07100 SASSARI (SS)</p>	
<p>VALUTAZIONE DI IMPATTO AMBIENTALE</p>	
<p>OGGETTO: Inquadramento territoriale</p>	
<p>COORDINAMENTO</p>	
<p>bm!</p> <p>Studio Tecnico Dott. Ing Bruno Manca</p>	<p>VIA TAV01</p> <p>GRUPPO DI LAVORO S.I.A.</p> <p><small>Diret. Gen. Gruppo: Dott. Ing. Roberto Casarini Dir. Gen. Gruppo: Dott. Ing. Roberto Casarini Dir. Gen. Gruppo: Dott. Ing. Roberto Casarini Dir. Gen. Gruppo: Dott. Ing. Roberto Casarini Dir. Gen. Gruppo: Dott. Ing. Roberto Casarini Dir. Gen. Gruppo: Dott. Ing. Roberto Casarini Dir. Gen. Gruppo: Dott. Ing. Roberto Casarini Dir. Gen. Gruppo: Dott. Ing. Roberto Casarini Dir. Gen. Gruppo: Dott. Ing. Roberto Casarini Dir. Gen. Gruppo: Dott. Ing. Roberto Casarini</small></p>
<p>REDATTORE</p> <p><small>Diret. Gen. Gruppo: Dott. Ing. Roberto Casarini Dir. Gen. Gruppo: Dott. Ing. Roberto Casarini Dir. Gen. Gruppo: Dott. Ing. Roberto Casarini</small></p>	
<p>REVISIONE</p> <p><small>Diret. Gen. Gruppo: Dott. Ing. Roberto Casarini Dir. Gen. Gruppo: Dott. Ing. Roberto Casarini Dir. Gen. Gruppo: Dott. Ing. Roberto Casarini</small></p>	
<p>REVISIONE</p> <p><small>Diret. Gen. Gruppo: Dott. Ing. Roberto Casarini Dir. Gen. Gruppo: Dott. Ing. Roberto Casarini Dir. Gen. Gruppo: Dott. Ing. Roberto Casarini</small></p>	

Ferrari Agro Energia s.r.l. - TUTTI I DIRITTI SONO RISERVATI A NORMA DI LEGGE

Legenda

- Buffer distanze da area di progetto
- Area di progetto
- Area CP Alghero
- Cavidotto
- Confini comunali
- Comuni interessati
- Mare